

NTTインフラネット(株)より、情報提供ありましたので、取り急ぎお知らせいたします。

通信工事のお知らせ（地中線工事）

平素は地中配管工事に対しご理解、ご協力いただきありがとうございます。
今回、夢洲1号線・2号線において、開削工事にて配管新設工事を行います。
工事期間中は何かとご迷惑をおかけしますが、安全第一に作業を進めてまいりますので、ご理解とご協力をお願いいたします。

記

工事名 【工事番号:15-2】 大阪北総22-RN0001電気通信設備工事

走路規制期間 令和5年 10月 23日 ~ 令和5年 12月 27日

作業箇所 右作業位置図及び別紙をご参照ください。

作業内容 管路新設（規制内容：片側交互通行）

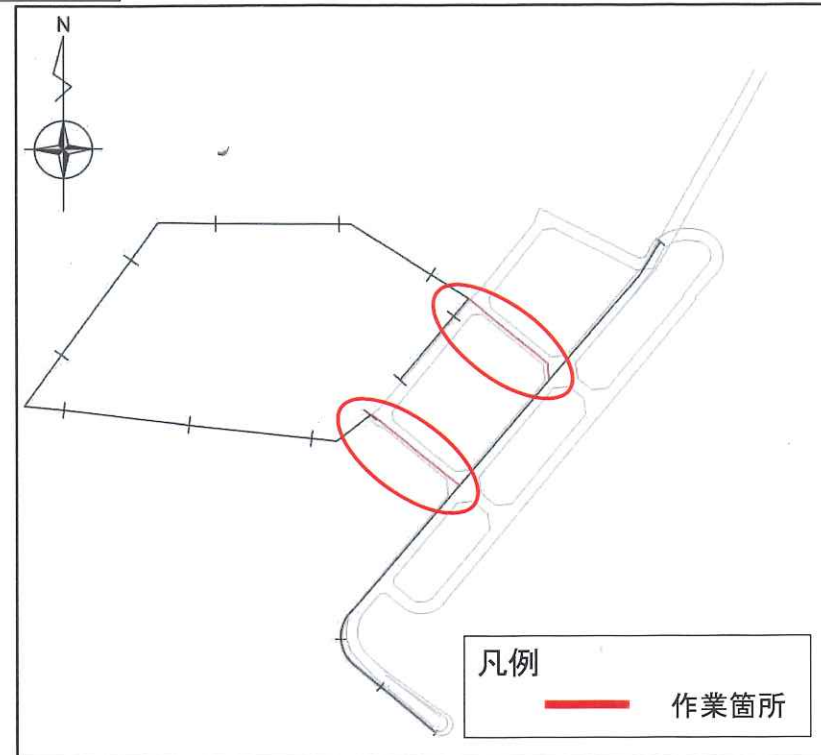
工事時間帯 夜間作業 21:00 ~ 6:00

・施工箇所は別紙規制図に基づいてカラーコーン等で工事箇所を明示し、ガードマンによる工事車両の誘導を行います。

・夜間作業の際は付近の道路交通規制を伴います。
ご通行の際には、交通誘導員の誘導にご協力頂きますようお願い致します。

・夜間作業後は路面の即時復旧を行うため、昼間の車両通行等に支障はありません。

作業位置



◆連絡先・お問合せ先

工事についてのご不明な点、お気づきの点やお問い合わせなどが御座いましたら、ご連絡頂きますようお願い致します。

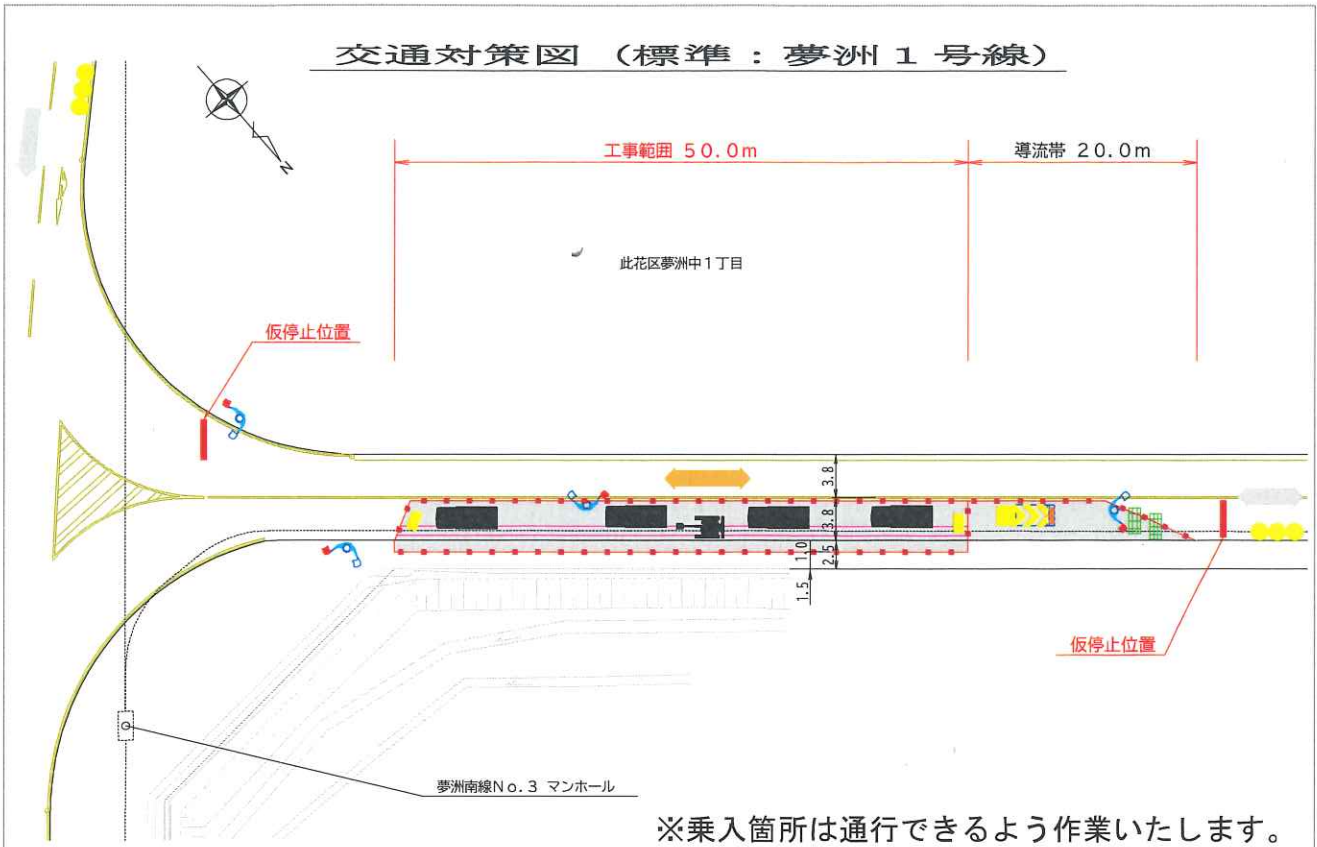
発注者： エヌ・ティ・ティ・インフラネット株式会社 関西事業部

施工者： 株式会社 エクシオグループ 兵庫総合技術センター
電話番号 070-4039-0014

工事長：小林 大地

令和5年10月20日 （一社）大阪府トラック協会 海上コンテナ部会

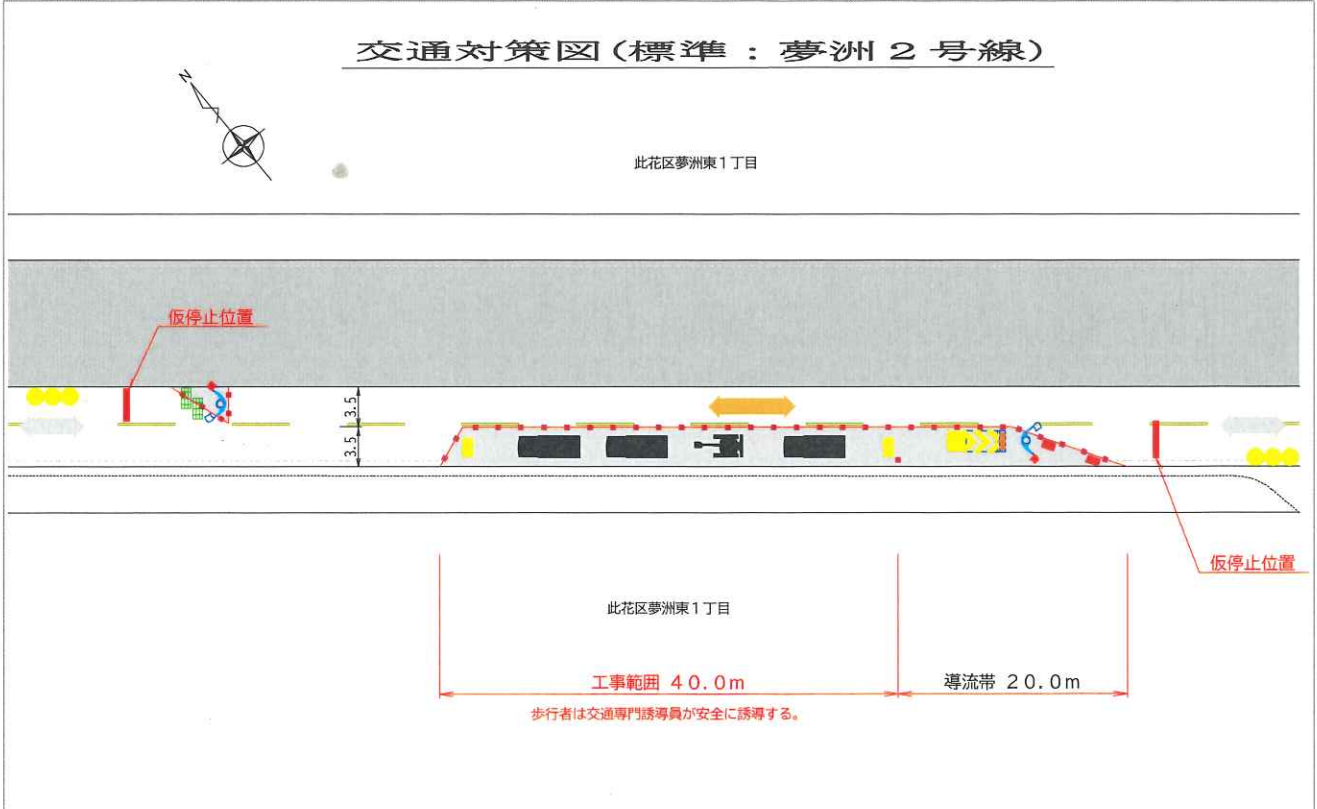
交通対策図 (標準：夢洲1号線)



※乗入箇所は通行できるように作業いたします。

凡例	カラーコーン	回転灯	飛込止め防止装置 「とまるくん」	飛込み防止装置	進行方向誘導板	掘削機	工事用車両	交通整理員	工事予告版	工事中標識板	規制車

交通対策図 (標準：夢洲2号線)



歩行者は交通専門誘導員が安全に誘導する。

※夢洲北高架橋夜間通行止め期間中は作業いたしません。

凡例	カラーコーン	回転灯	飛込止め防止装置 「とまるくん」	飛込み防止装置	進行方向誘導板	掘削機	工事用車両	交通整理員	工事予告版	工事中標識板	規制車