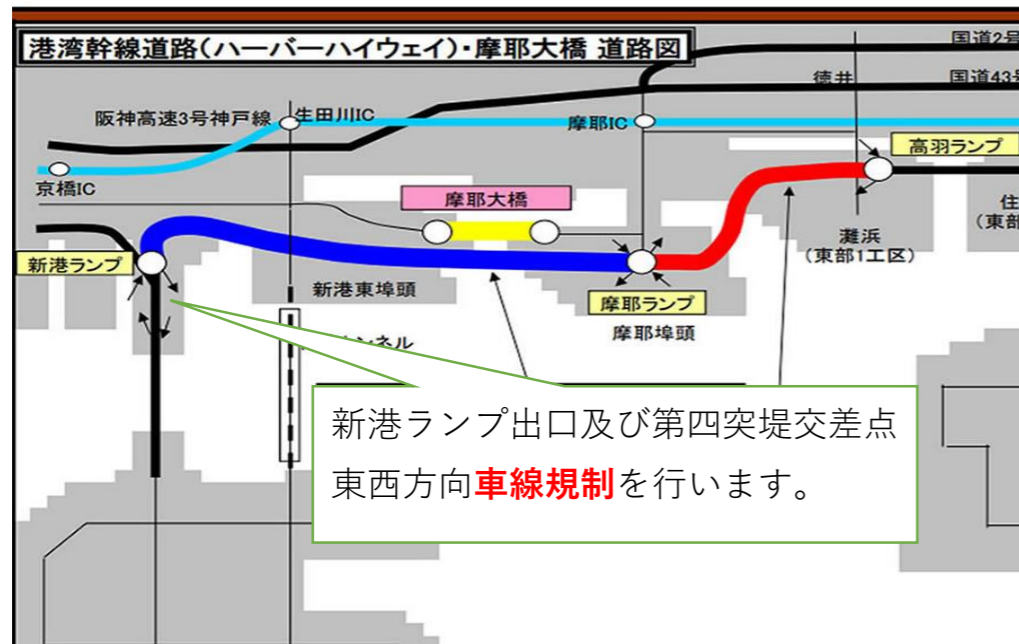


港湾局所管のハーバーハイウェイ（新港出口）及び第四突堤交差点について、ポータルライナー鋼桁塗装工事に伴う足場架設のため「一車線規制」を実施いたしますのでお知らせします。

◆交通規制の位置図◆



◆工事の名称◆

令和3年度 ポートアイランド線 鋼桁他塗装塗替工事（その2）

◆交通規制の日時◆

開始 令和3年11月24日（水曜日） 22:00～6:00（夜間）
 終了 令和3年12月10日（金曜日） 22:00～6:00（夜間）

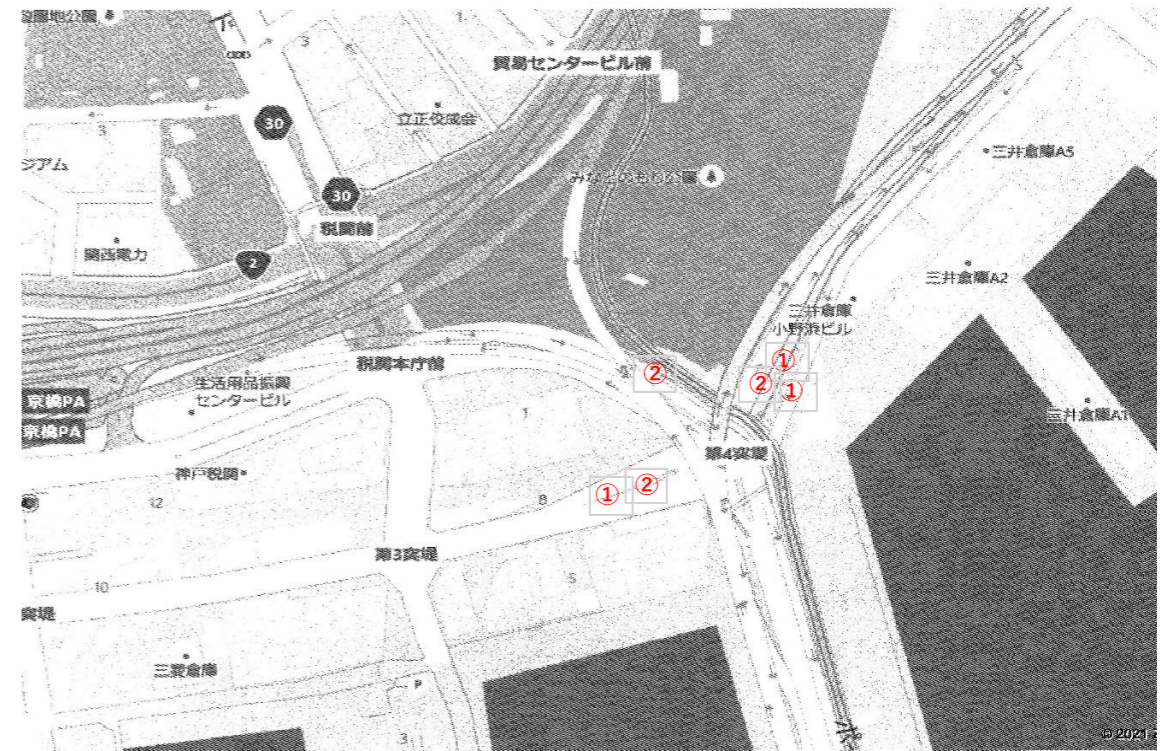
※雨天決行

※設置後は桁下4.51mとなりますので、ご注意ください。

◆問い合わせ先◆

神戸新交通株式会社 運輸技術部 施設課 工務係 高橋 TEL078-303-3500

イノウエ道路管理株式会社 中川 TEL078-515-6592



①

交通規制予告

くい間た架ボ
だまーめ下し
さす車下はト
いの線記足ラ
で規の場イ
ご制期架ナ
注を間設し
意行夜の高

令和3年11月24日から
令和3年12月10日まで

施工者：イノウエ道路管理
TEL078-515-6592

作業予告

②

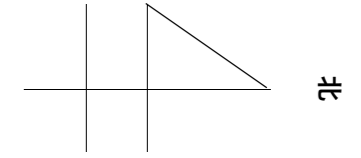
桁下注意

4.51m

施工者：イノウエ道路管理
TEL078-515-6592

作業後

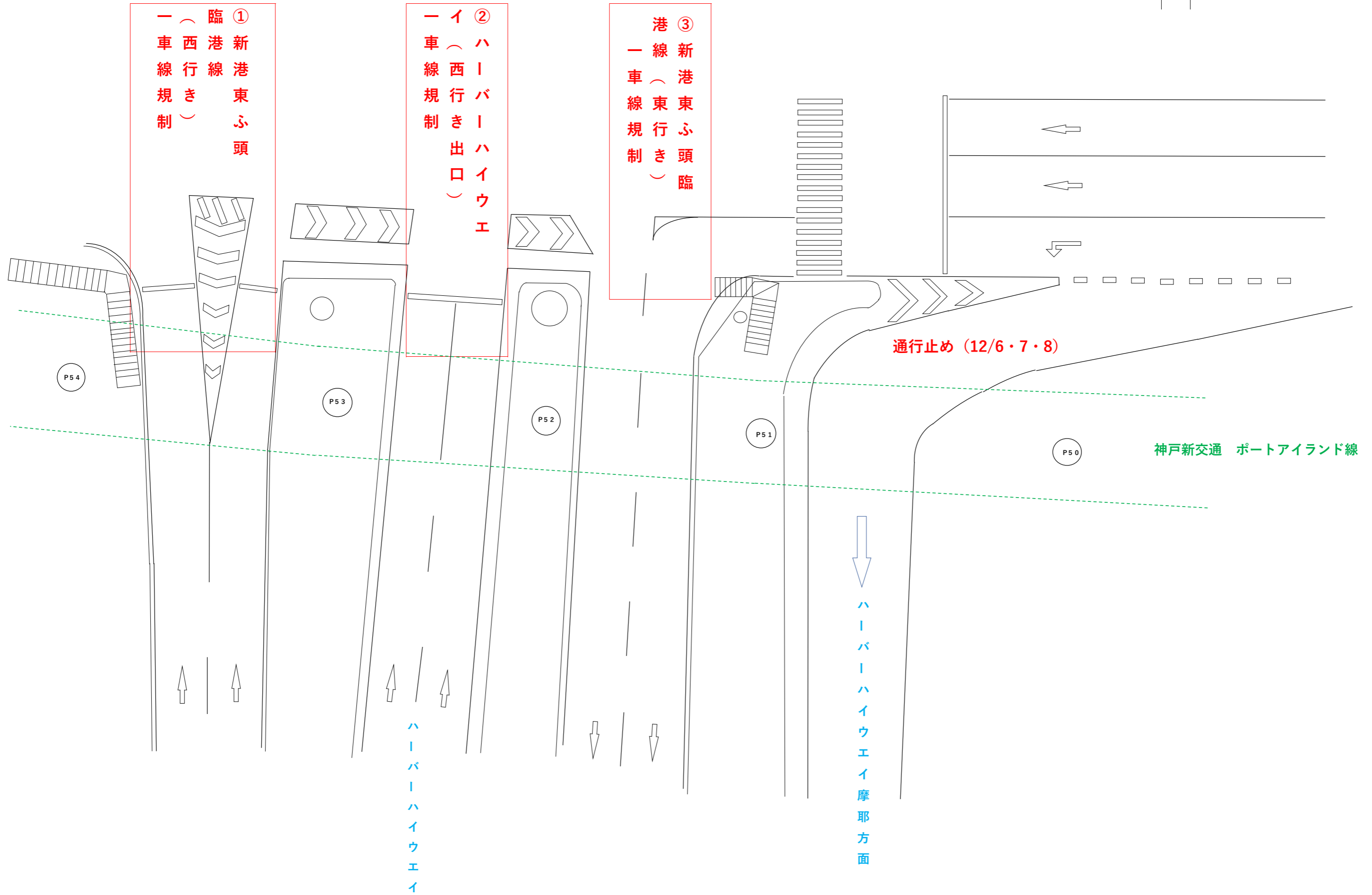
第四突堤交差点規制箇所（一車線規制 22：00～6：00）



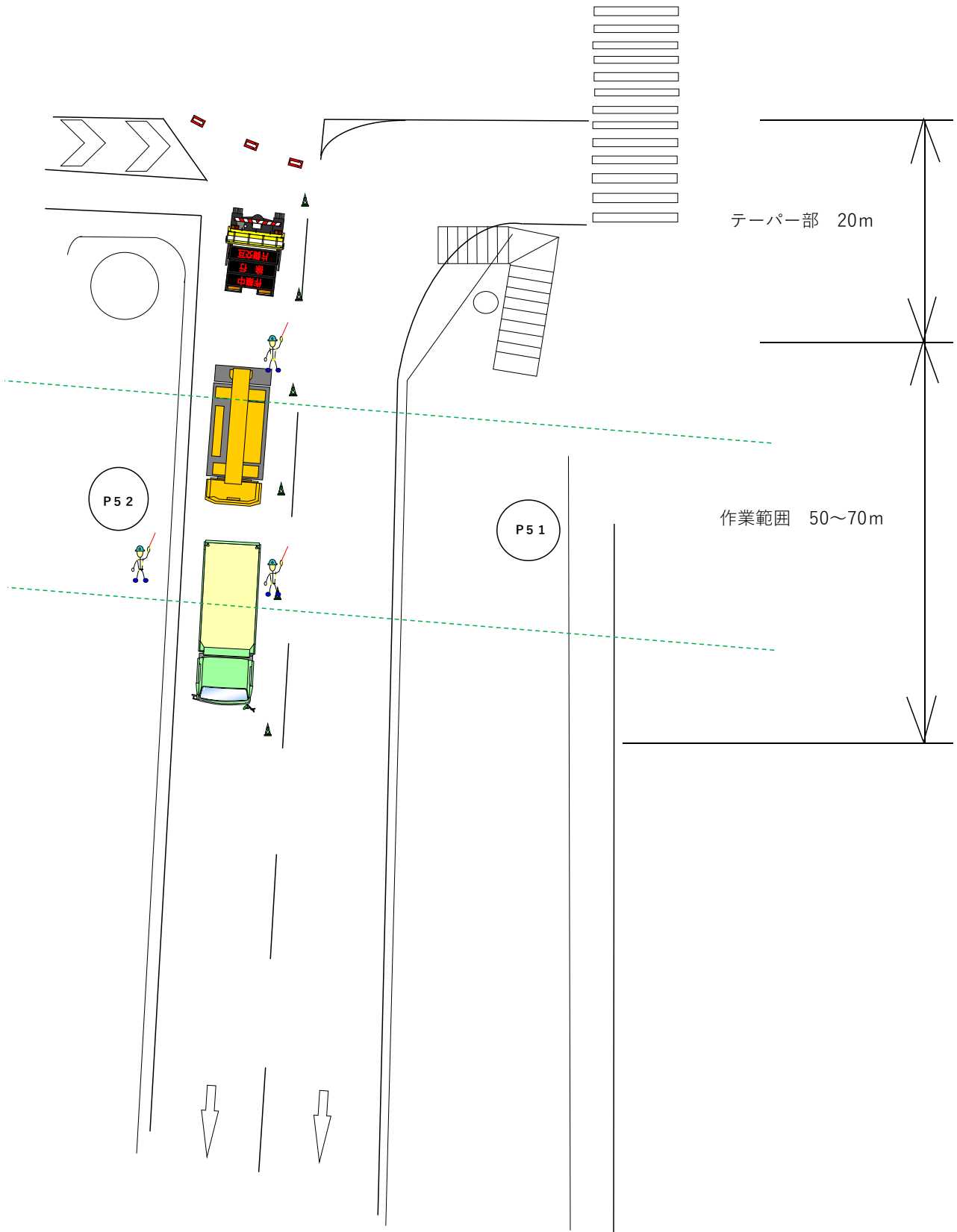
① 臨新
（西港東
車行線心
線規き頭
制）

② イハ
（西行バ
車線規き
制出口ハ
）ウエ

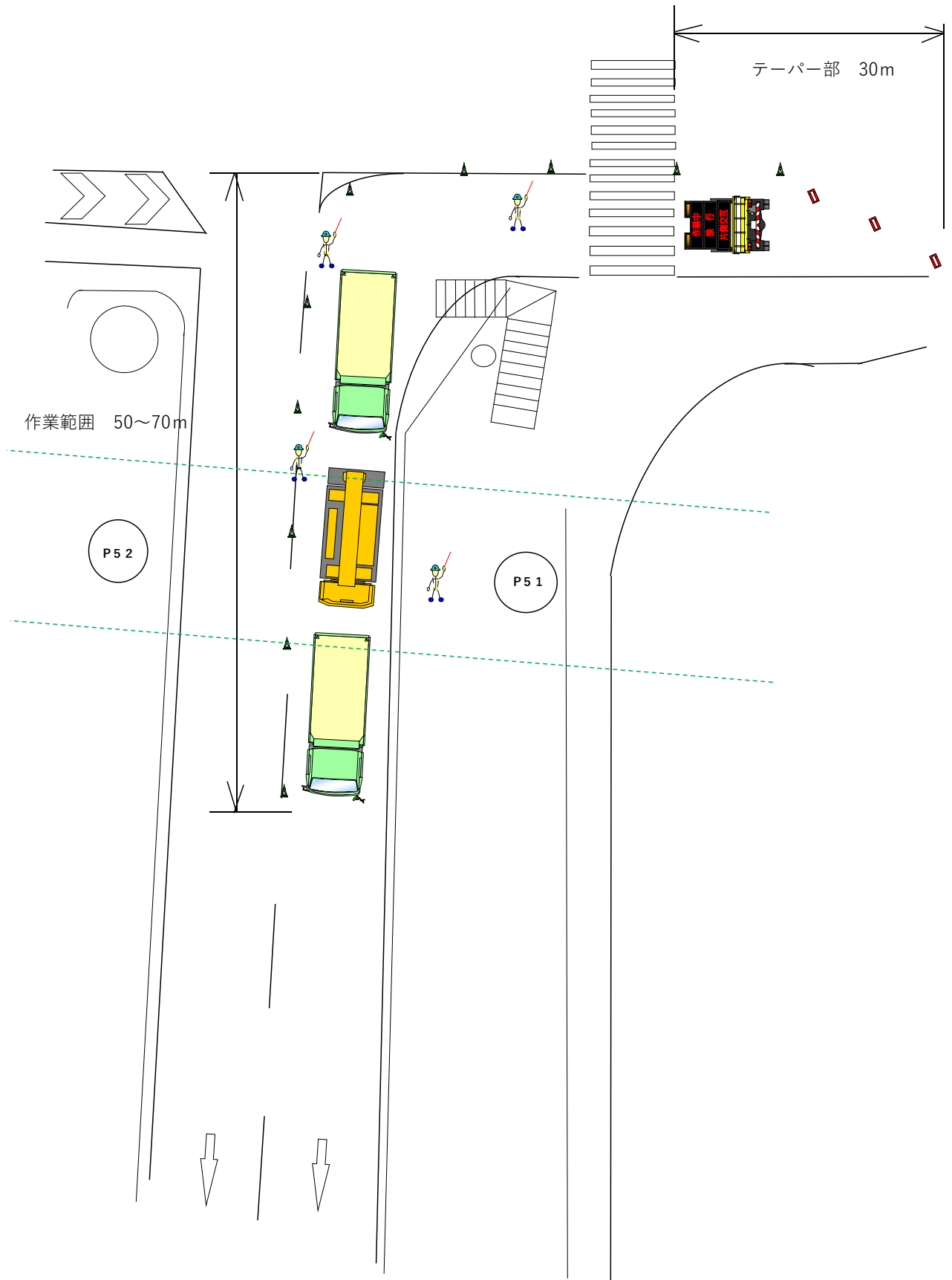
③ 港新
一線東
車（港東
線行心
規規頭
制き臨
）



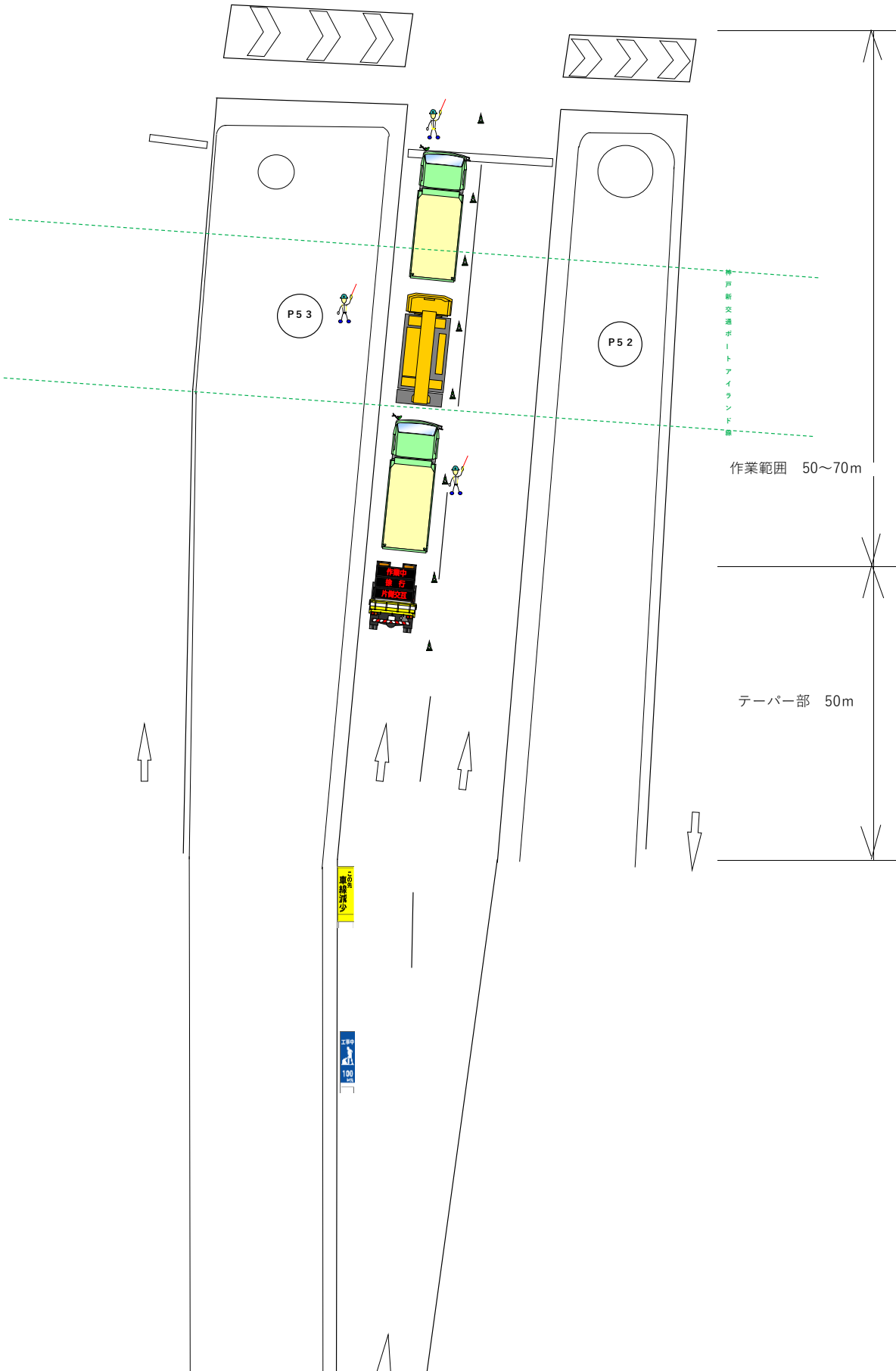
③-1 新港東ふ頭臨港線 (東行き) 規制パターン1



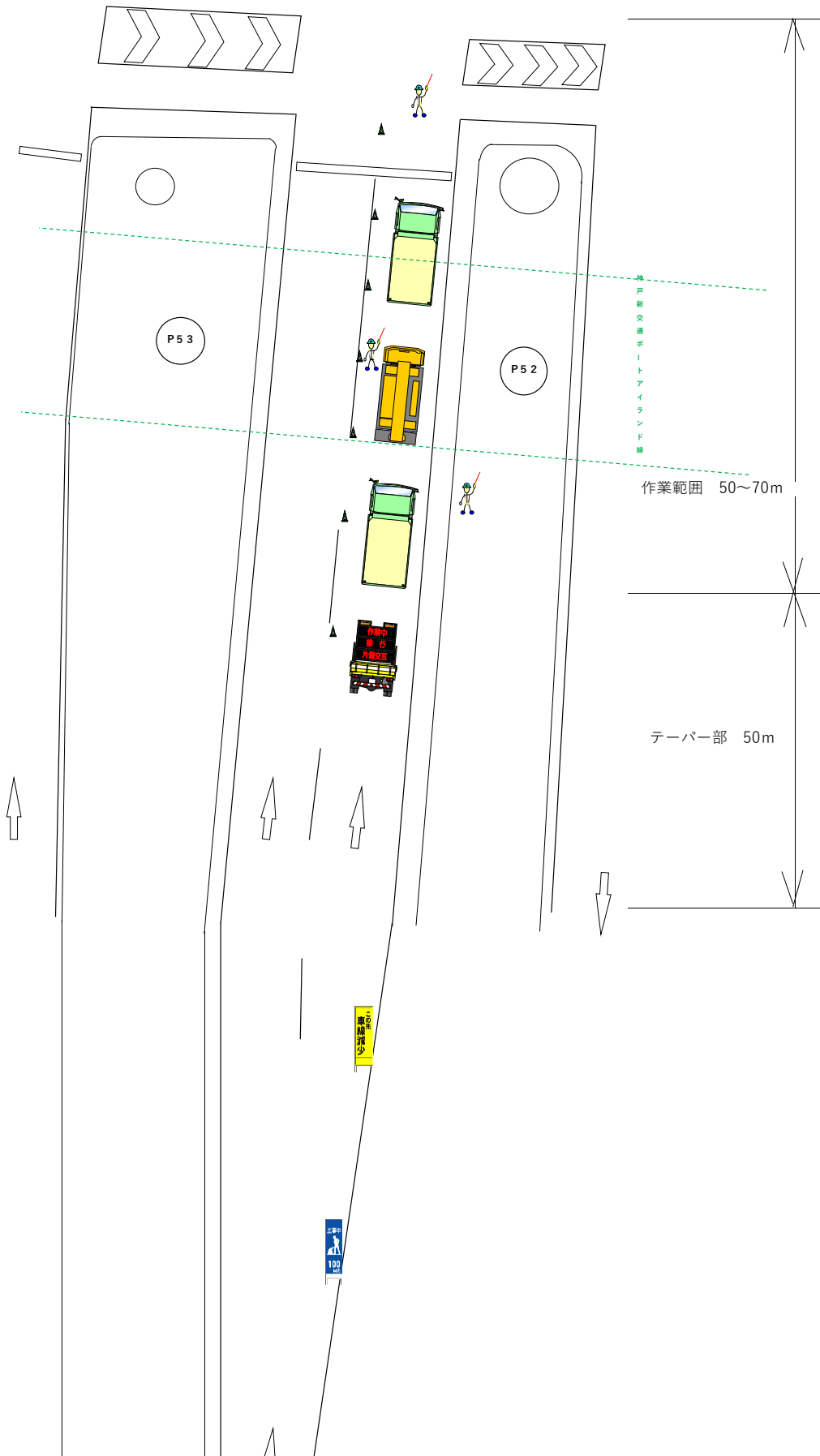
③-2 新港東ふ頭臨港線 (東行き) 規制パターン2



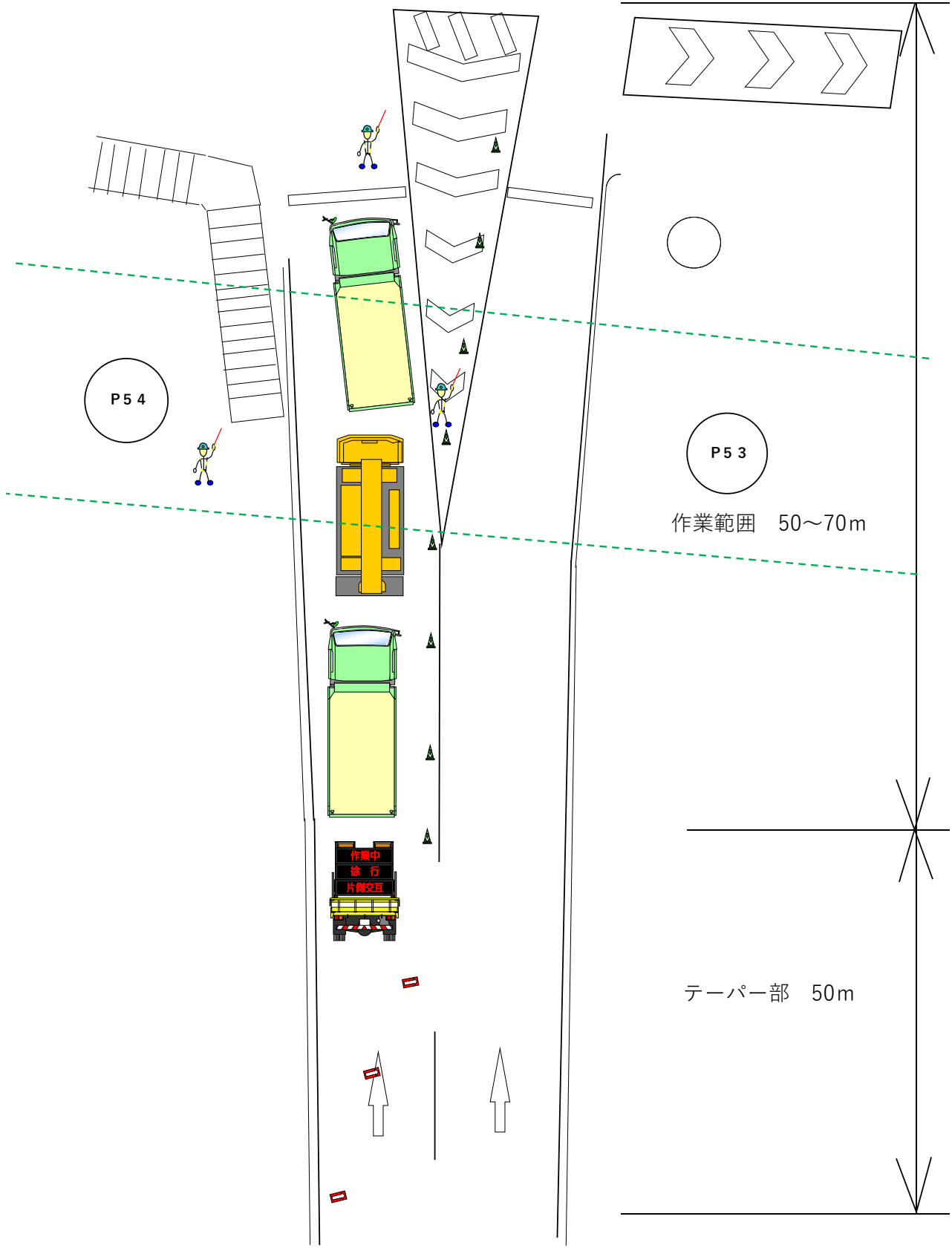
②-1 ハーバーハイウェイ 西行き出口 規制パターン1



②-2 ハーバーハイウェイ 西行き出口 規制パターン2



①-1 新港東ふ頭臨港線（西行き） 規制パターン1



①-2 新港東ふ頭臨港線（西行き） 規制パターン2

