

近隣の皆様へ

## 対面通行規制による工事のお知らせ

皆様方には平素より神戸空港連絡橋拡幅事業に格別なご理解とご協力を賜わり厚くお礼申し上げます。この度「神戸空港連絡橋上部工(拡幅部)製作・架設工事」にて伸縮装置取替の施工を下記のとおり行いますのでお知らせいたします。

工事名 神戸空港連絡橋上部工(拡幅部)製作・架設工事

工事場所 神戸空港連絡橋(神戸スカイブリッジ)上

### 対面通行規制期間

令和5年10月10日～令和5年10月31日 (※終日・予備日を含む)

施工期間中は常時対面通行となりますので大型車両のすれ違いには十分に注意し走行して頂きますよう、何卒よろしくお願いいたします。

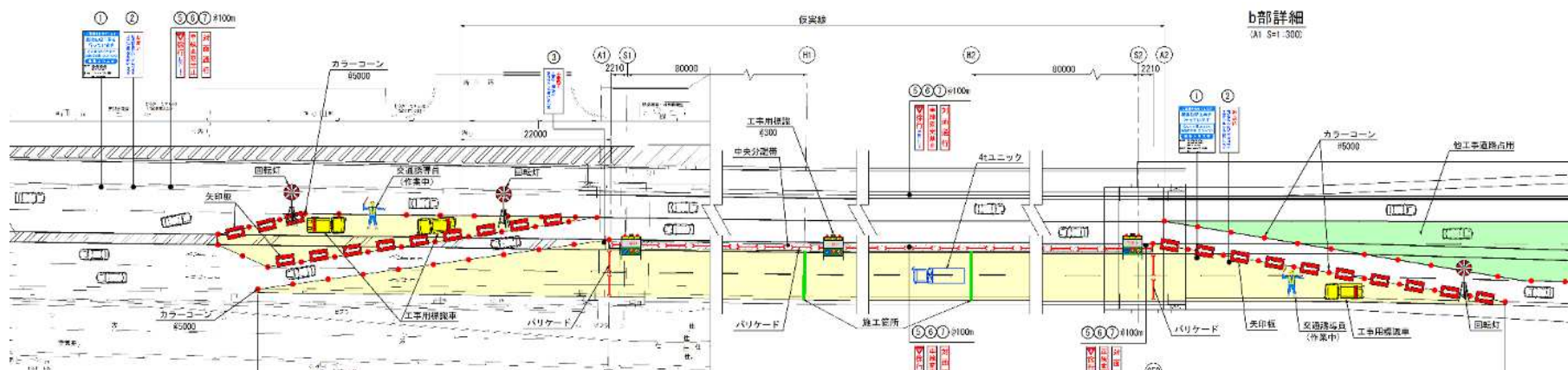
施工者 MMB・寄神建設特定建設工事共同企業体  
神戸市中央区港島1丁目5番2キメックセンタービル  
担当者 現場代理人 西田 寛克  
連絡先 078-599-7848  
090-5040-0194

発注者 神戸市 港湾局工務課  
神戸市中央区港島中町4-1-1-4F  
連絡先 078-595-6314

## 工事施工箇所平面図

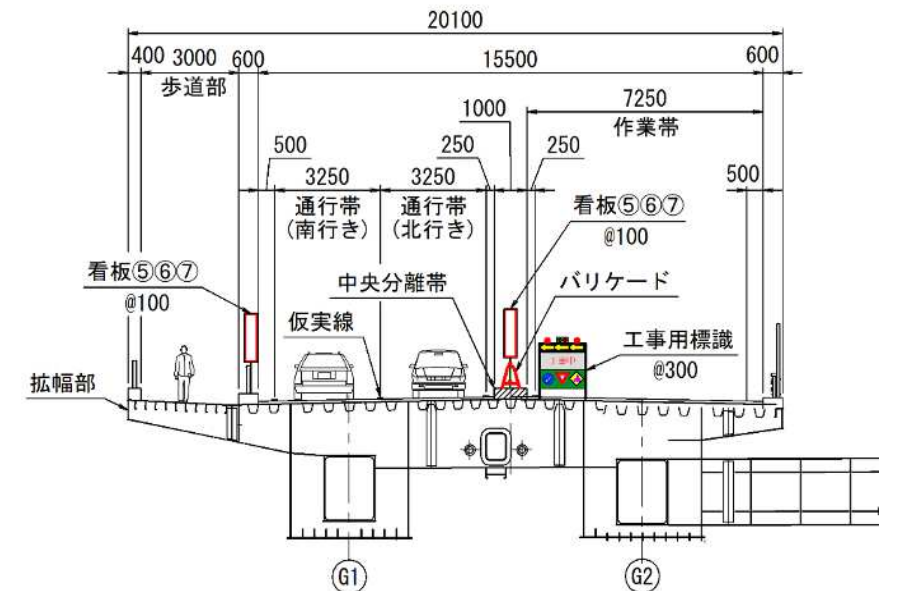


## 交通規制概要図



## 断面図

(A1 S=1:150)



◎ ご不明な点やご質問等がございましたら、ご連絡下さいますようよろしくお願いいたします。