

## 電気工事に伴う夜間通行止めのお知らせ(地中線工事)

当工事において停電は、ありません

なにとぞ よろしく  
お願いいたします



平素は、弊社電気事業に対しご協力を賜り厚く御礼申し上げます。

この度、関西電力送配電株式会社におきましては、右図の箇所  
で夜間通行止めによる地中配管の新設工事を実施させていただくこと  
になりました。(掘削工事があります)

工事に当たりましては、騒音・振動等最小限にとどめるよう努力しますので、  
何卒皆様の深い御理解、御協力を賜りますように、宜しくお願いします。

工事中お気付きの点がございましたら現場責任者(腕章を付けております)  
にお申し付け下さるか、右記「工事に関するお問い合わせ先」まで御連絡  
いただけますよう、よろしくお願い申し上げます。

### 記

工事名 夢洲島内管路新設工事(1工区)

工事期間 令和 3年 2月 22日 ~ 令和 5年 2月 28日

天候不良等で工事期間が延長になる場合は別途連絡致します。

通行止め(夜間、車道): 期間① 6月 27日(月) ~ 8月 10日(水) (交通対策図①)

通行止め(24h、歩道): 期間② 7月 7日(木) ~ 7月 30日(土) (交通対策図②)

別途、8月下旬~9月末日の内2週間程度、舗装工事を為通行止めを予定しております。  
(詳細な日程が確定しましたら、ご連絡させていただきます。)

→詳細図は別紙のとおりです。

工事場所 大阪市此花区夢洲中1丁目、東1丁目

工事時間帯 期間① 夜間作業(車道通行止め) 21:00 ~ 5:00  
期間② 昼間作業(歩道通行止め) 24時間占用

※ ご通行の折にはガードマンの誘導にご協力を頂きますようお願い致します。  
※ 道路部の夜間掘削完了後は、路面の即時復旧を行うため、昼間の車両通行等に支障はありません。



※通行止めの詳細は別紙のとおり

### 工事に関するお問い合わせ先

施工業者 株式会社 松野組

現場監督者(正) 金田 義浩 (きんだ よしひろ) 電話番号 090-3495-2961

現場監督者(副) 三浦 永吉 (みうら えいきち) 電話番号 080-1499-9493

施主 関西電力送配電株式会社

大阪支社 大阪北電力本部 野江電力所 地中送電

電話番号 06-7506-0161



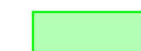

# 交通対策図 ①

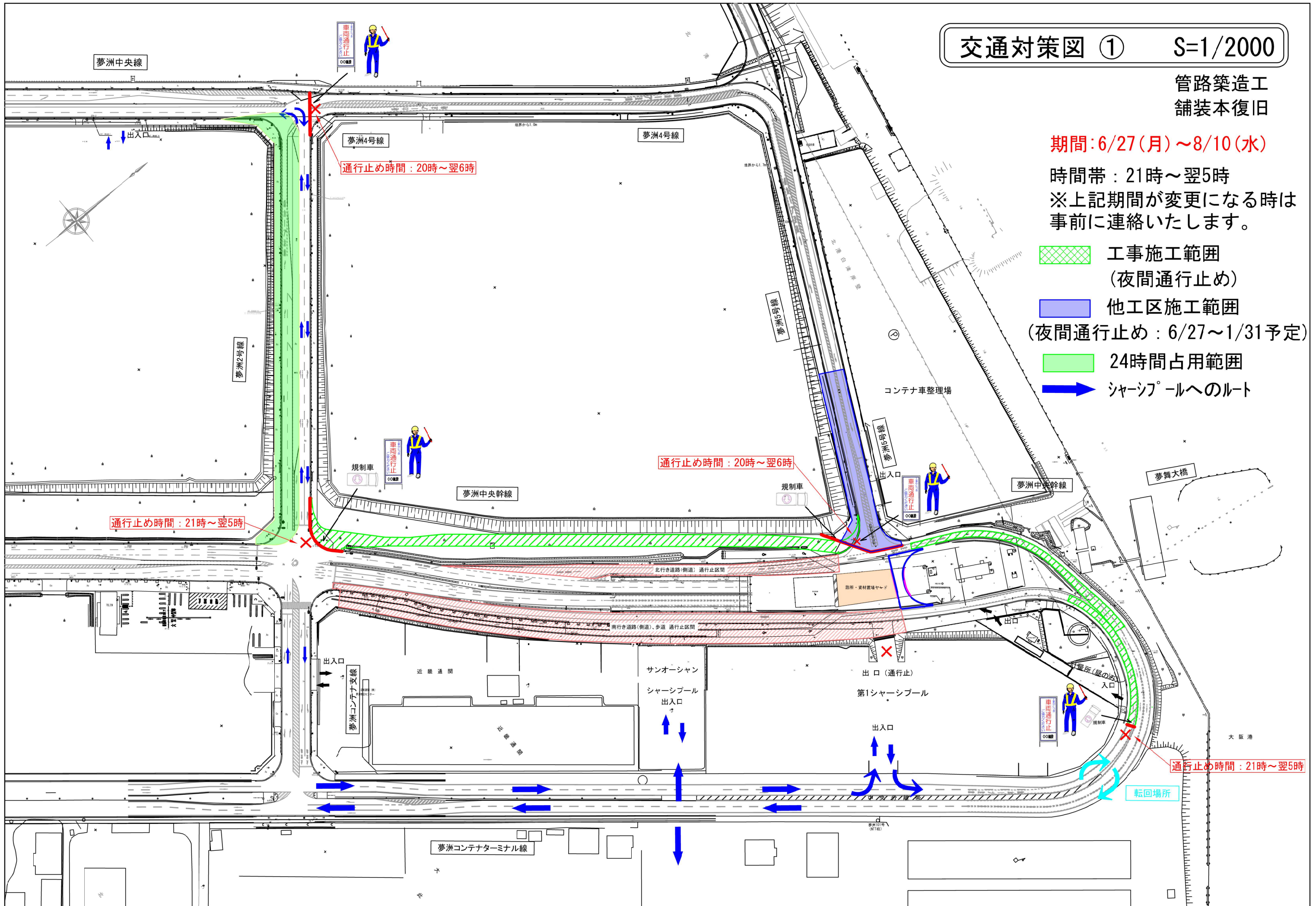
S=1/2000

管路築造工  
舗装本復旧

期間:6/27(月)~8/10(水)

時間帯:21時~翌5時  
※上記期間が変更になる時は  
事前に連絡いたします。

-  工事施工範囲  
(夜間通行止め)
-  他工区施工範囲  
(夜間通行止め:6/27~1/31予定)
-  24時間占用範囲
-  シャーシプールへのルート





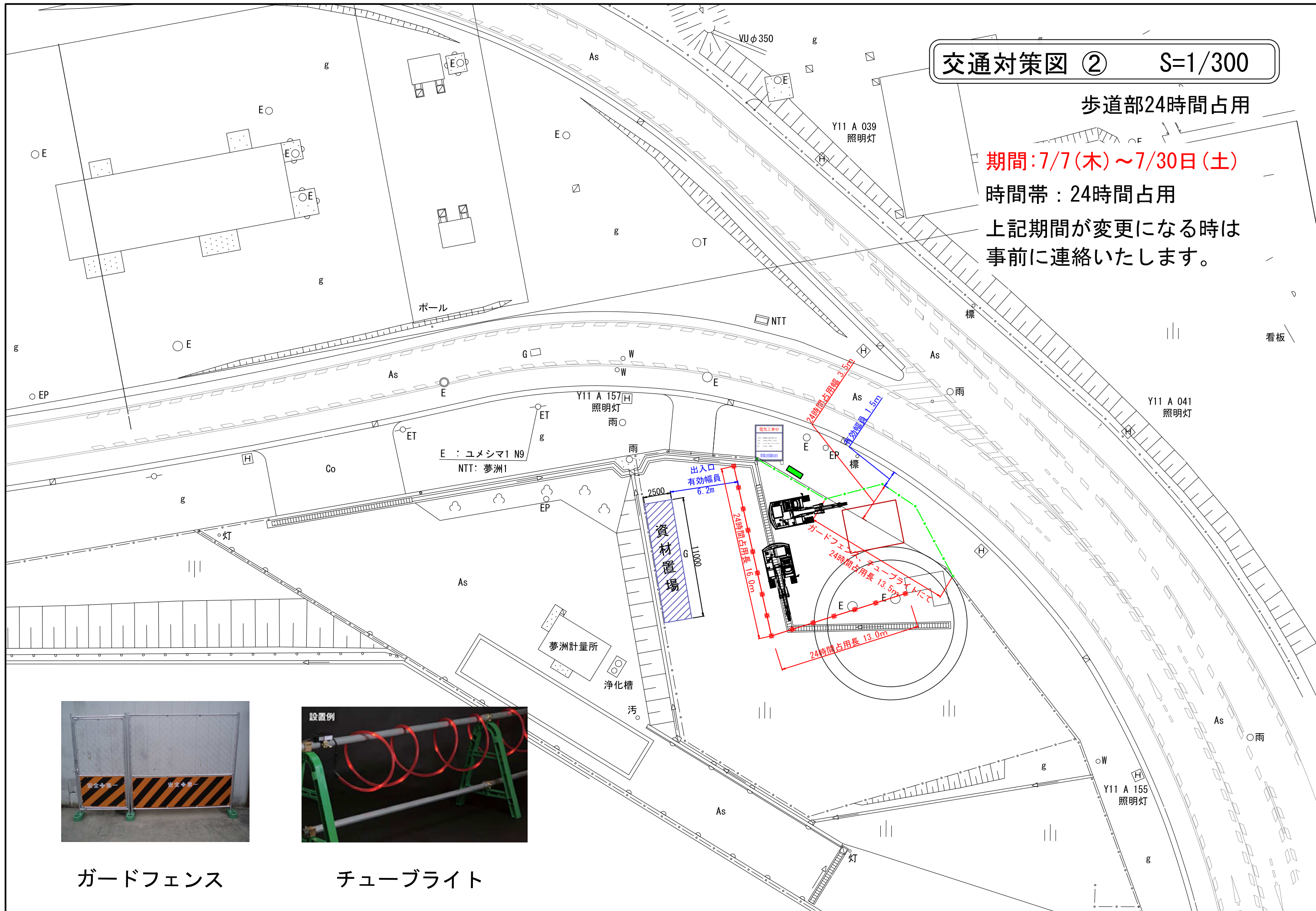
交通対策図 ② S=1/300

歩道部24時間占用

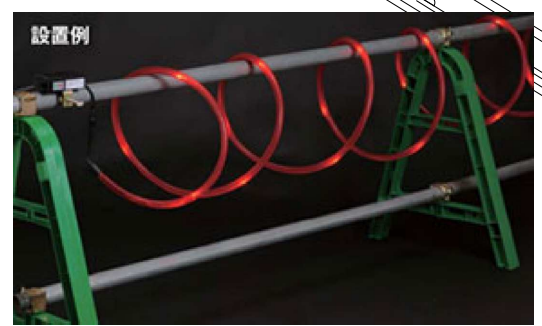
期間:7/7(木)~7/30日(土)

時間帯:24時間占用

上記期間が変更になる時は  
事前に連絡いたします。



ガードフェンス



チューブライト