

## 北側歩行者回廊工事開始のお知らせ

### 地域の皆様へ

皆様には日頃より工事に対してご理解、ご協力を賜り感謝申し上げます。

この工事は、コスモスクエア駅から街の中心部までの美観と歩行者の安全を目的とした歩道橋新設工事です。

工事期間中は工事車両の通行、大型車両の通行などで近隣住民の皆様にはご不便、ご迷惑をおかけすることと思っておりますが、安全第一で工事の早期完成を目指しますので、何卒、ご理解、ご協力を賜りますようお願い申し上げます。

### 【工事概要】

1. 工事名 : 住之江区咲洲 (国際フェリー線・コスモ1号線、コスモ中央線南側) ペDESTリアンデッキ築造工事 (上部工) (その1-2)
2. 施工箇所 : 住之江区南港北1丁目
3. 工期 : 令和3年12月21日～令和6年8月31日 (予定)
4. 作業時間 : 午前08:00～午後05:00、午後10:00～午前05:00  
※天候や工事進捗状況により変更することがあります。
5. 発注者 : 大阪港湾局 保全監理課  
担当者 : 赤土 連絡先 : 06-6615-7746
6. 請負者 : 矢田工業 株式会社  
住所 福島県郡山市西田町鬼生田字阿広木1番  
TEL 024-972-2811  
現場事務所  
住所 住之江区南港北2丁目5番  
TEL  
現場代理人 : 小山 倫里 (080-2841-6575)  
監理技術者 : 小山 倫里 (080-2841-6575)

### 【施工箇所図】



### 通行規制 『北側』

- 工事箇所から東側交差点 : 夜間車両通行止 5/8～5/9 22:00～6:00
- 工事箇所から南側交差点 : 夜間車両通行止 5/9～5/10 22:00～6:00
- 工事箇所から東側交差点 : 夜間車両通行止 5/14～5/15 23:00～6:00
- 工事箇所から南側交差点 : 夜間車両通行止 5/15～5/16 22:00～6:00
- 工事箇所から東側交差点 : 夜間車両通行止 5/18～5/19 23:00～6:00
- 工事箇所から南側交差点 : 夜間車両通行止 5/21～5/24 22:00～6:00
- 工事箇所から東側交差点 : 夜間車両通行止 5/25～5/26 22:00～6:00
- 工事箇所から南側交差点 : 夜間車両通行止 5/27～5/31 22:00～6:00
- 工事箇所から東側・南側交差点 : 夜間車両通行止 6/1～6/2 23:00～6:00
- 工事箇所から南側交差点 : 夜間車両通行止 6/4～6/5 22:00～6:00
- 工事箇所から東側交差点 : 夜間車両通行止 6/8～6/9 23:00～6:00
- 工事箇所から南側交差点 : 夜間車両通行止 6/10～6/12 22:00～6:00

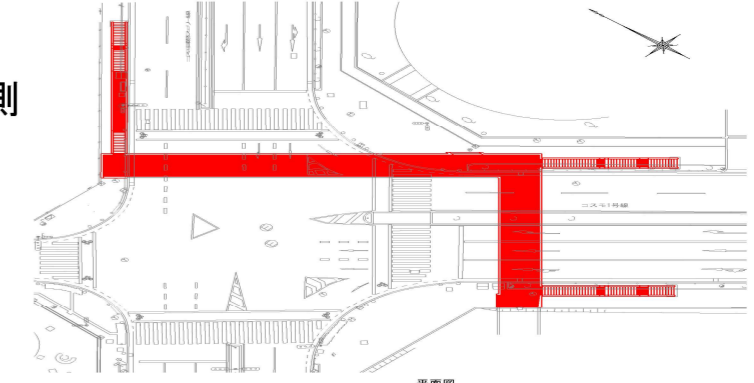
### 『南側』

車両通行止規制はありません

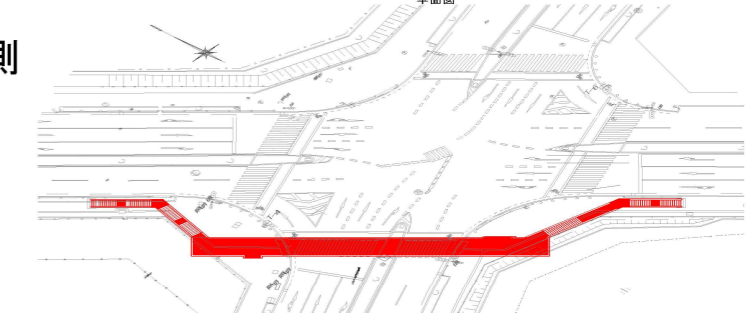
### 【工事内容・施工概要図】

- ・ 架設工 (バンド設備設置・撤去)
- ・ 架設工 (支柱据付、歩道橋架設、足場工)
- ・ 架設工 (高欄設置、橋面防水、舗装)
- ・ 付帯工 (地上排水構造物、ネットフェンス設置)
- ・ 付帯工 (インターロッキング復旧)
- ・ 電気設備工

北側



南側



交差点において「夜間通行止め」を行いますので、交通誘導員の案内に従っての迂回をお願いします。  
昼間においても一部車線及び歩道の規制を行います。  
ご迷惑をおかけ致しますが、ご協力をお願いします。

- ・ 歩行者については、歩道が一部規制帯内の場合、誘導員による円滑な誘導を行います。

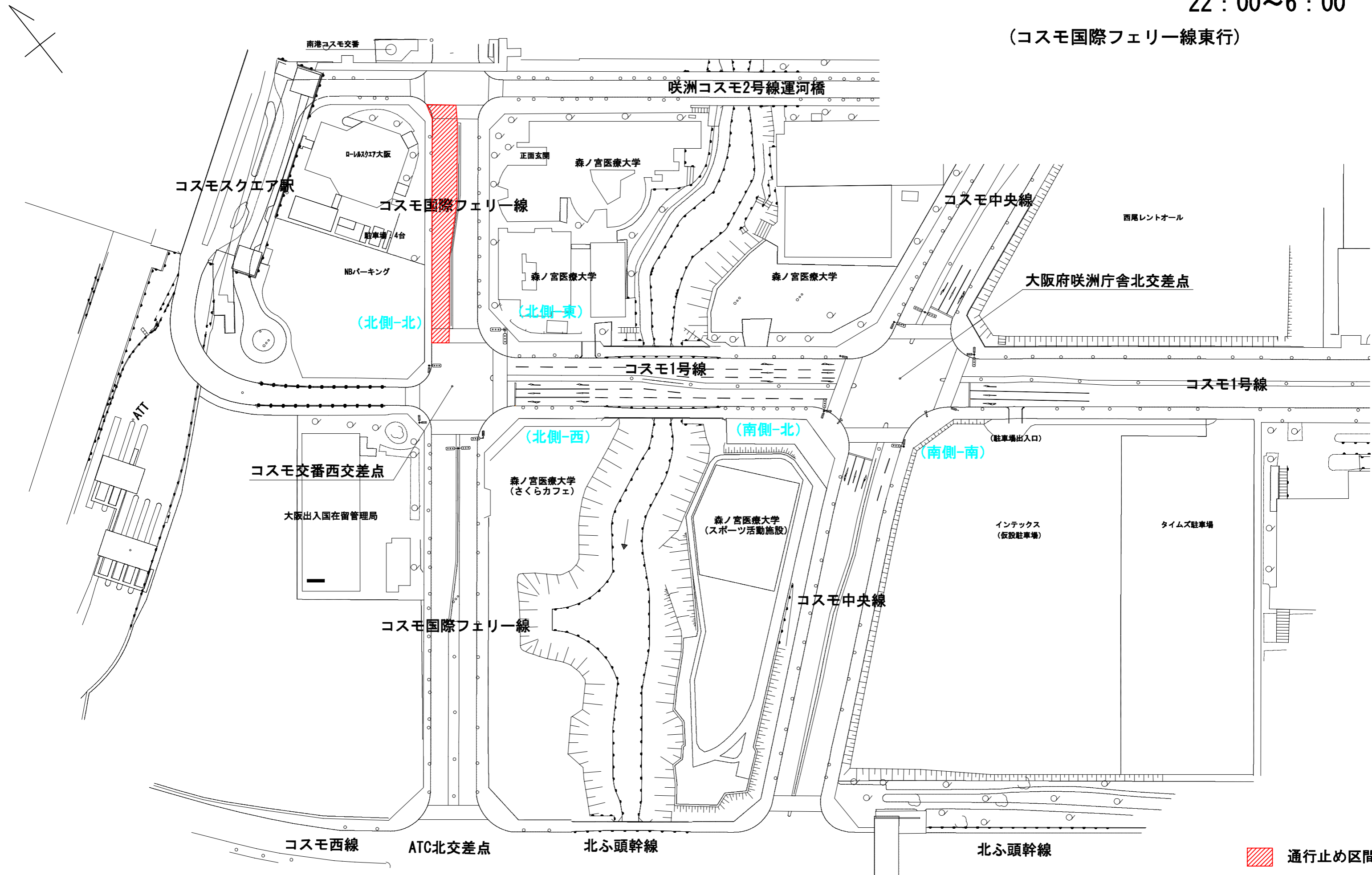
車道通行止め①

ペDESTリアンデッキ築造工事（上部工）に伴う通行止め

令和6年5月8日  
令和6年5月25日

22:00~6:00

(コスモ国際フェリー線東行)



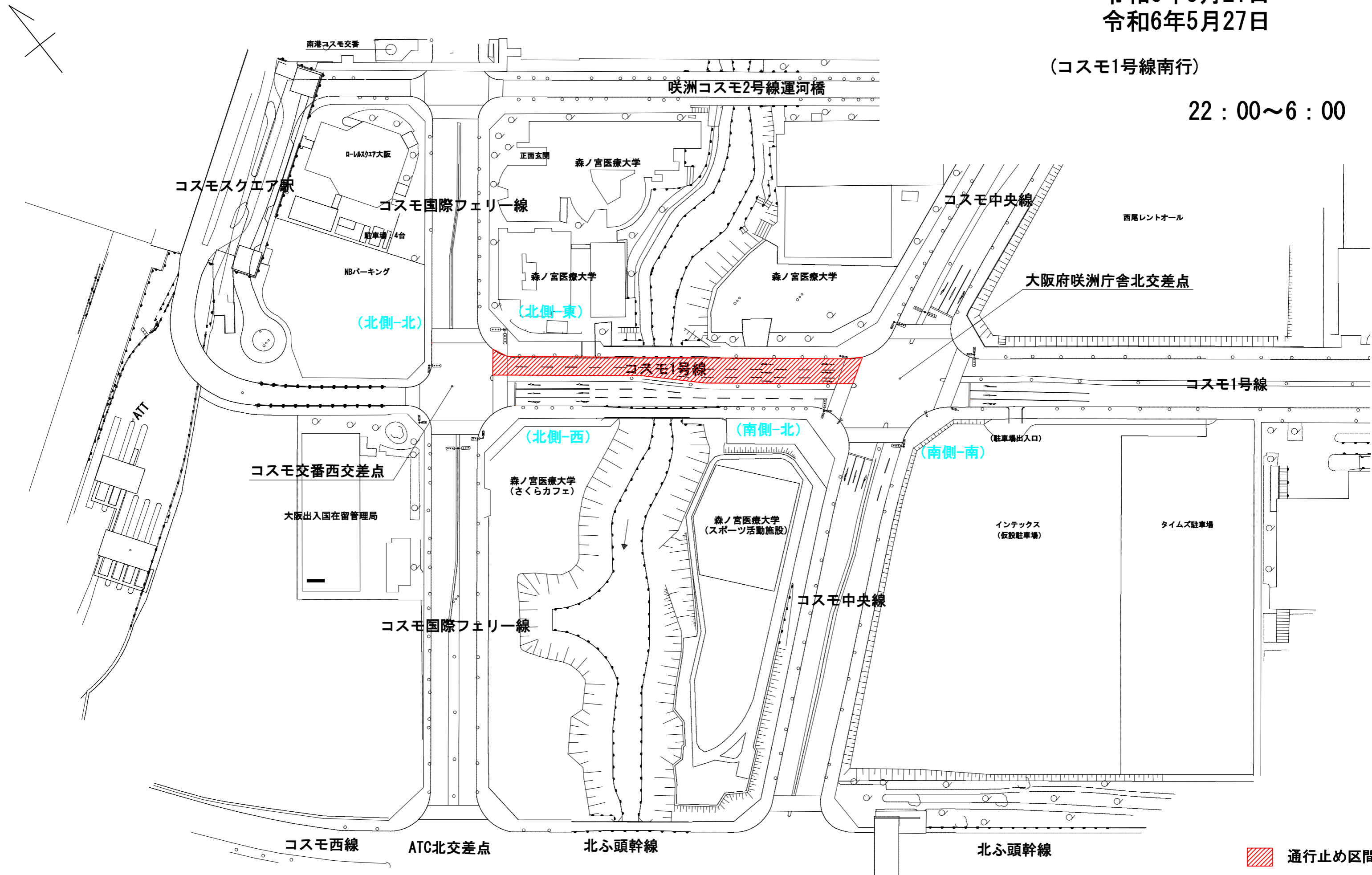
車道通行止め②

ペDESTリアンデッキ築造工事（上部工）に伴う通行止め

令和6年5月9日  
令和6年5月15日  
令和6年5月21日  
令和6年5月27日

(コスモ1号線南行)

22:00~6:00



 通行止め区間

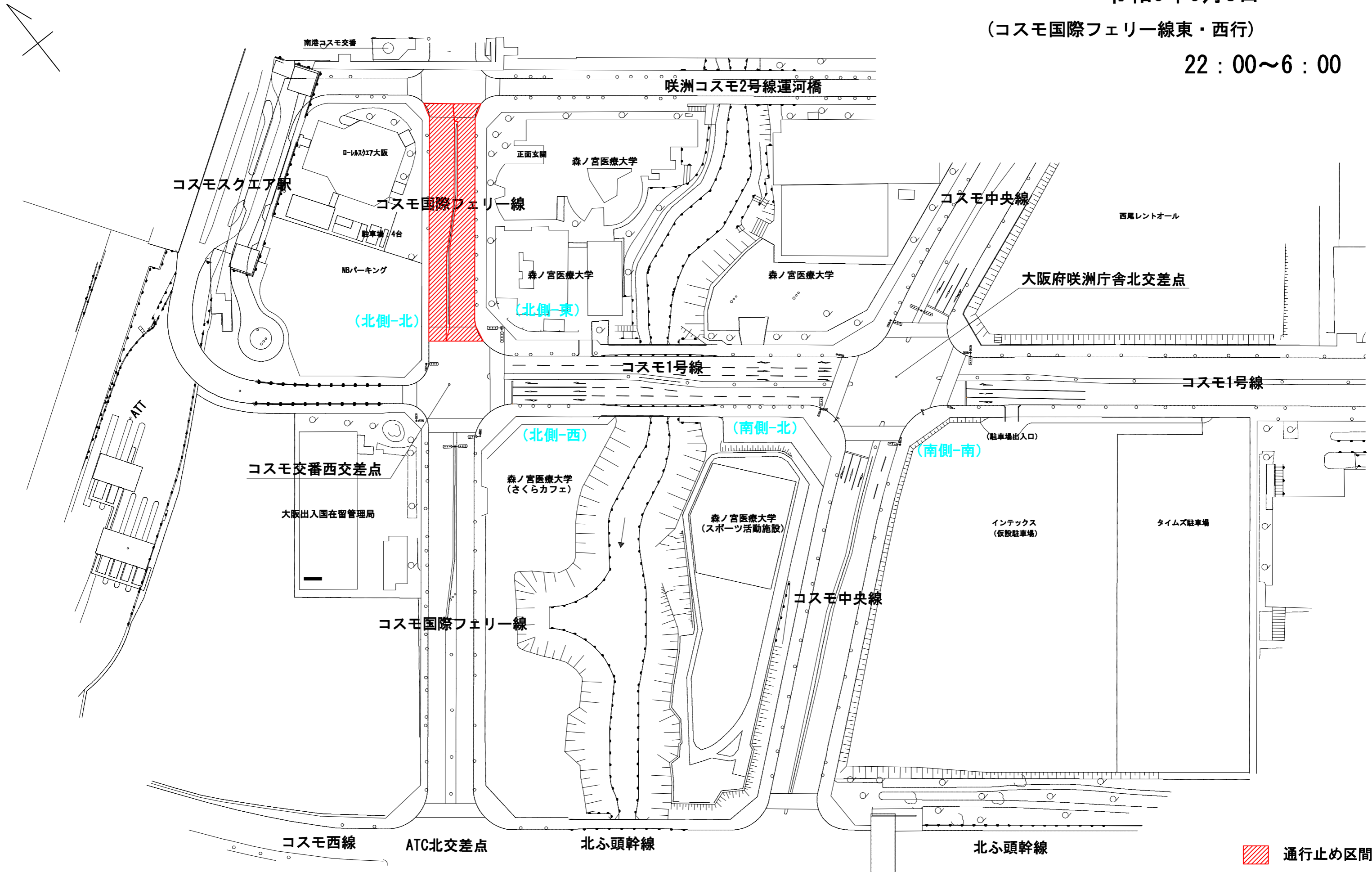
車道通行止め③

ペDESTリアンデッキ築造工事（上部工）に伴う通行止め

令和6年5月14日  
令和6年5月18日  
令和6年6月8日

（コスモ国際フェリー線東・西行）

22：00～6：00



通行止め区間

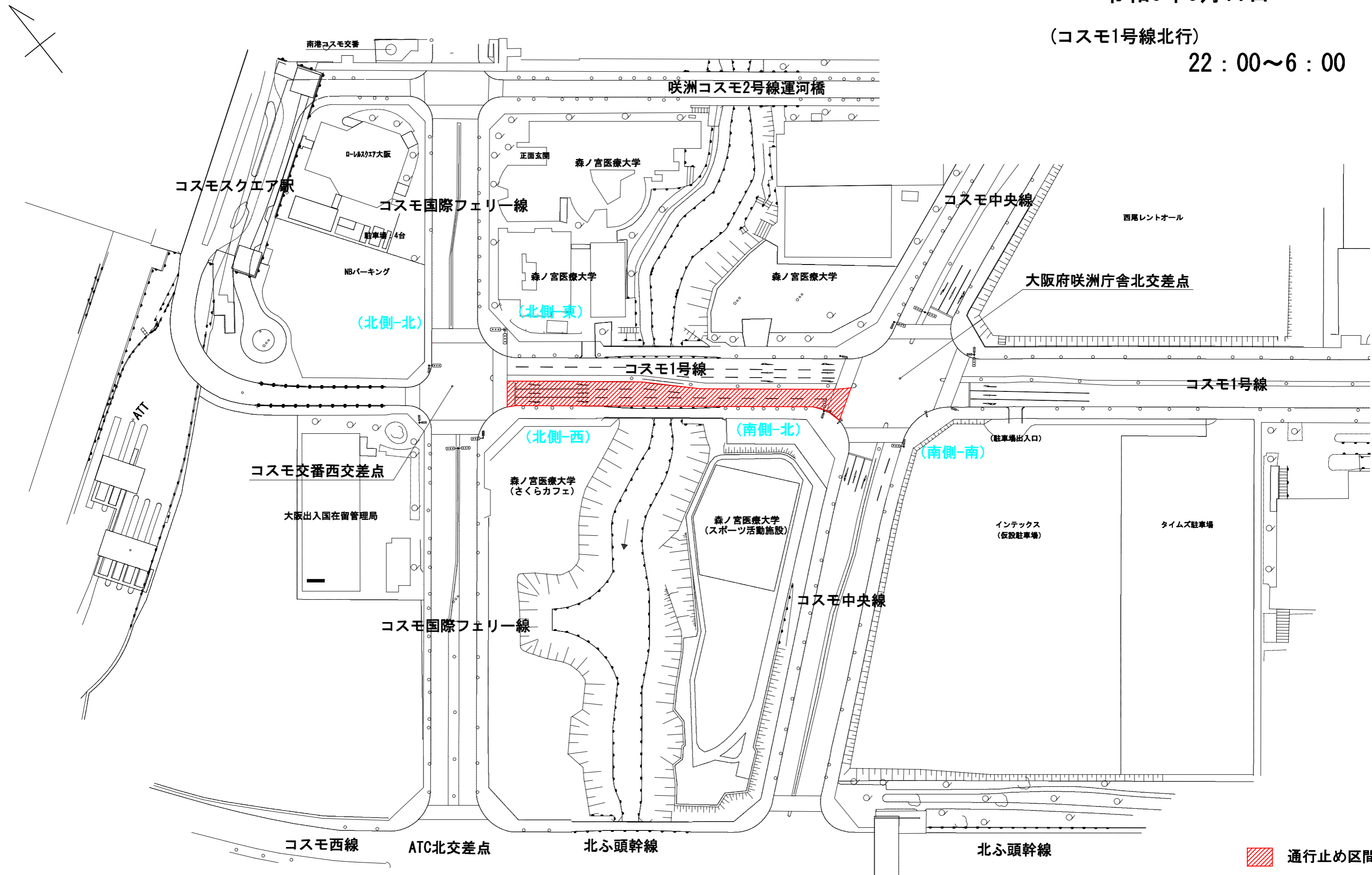
# 車道通行止め④

## ペDESTリアンデッキ築造工事（上部工）に伴う通行止め

令和6年5月16日  
令和6年5月23日  
令和6年6月11日

(コスモ1号線北行)

22:00~6:00



 通行止め区間

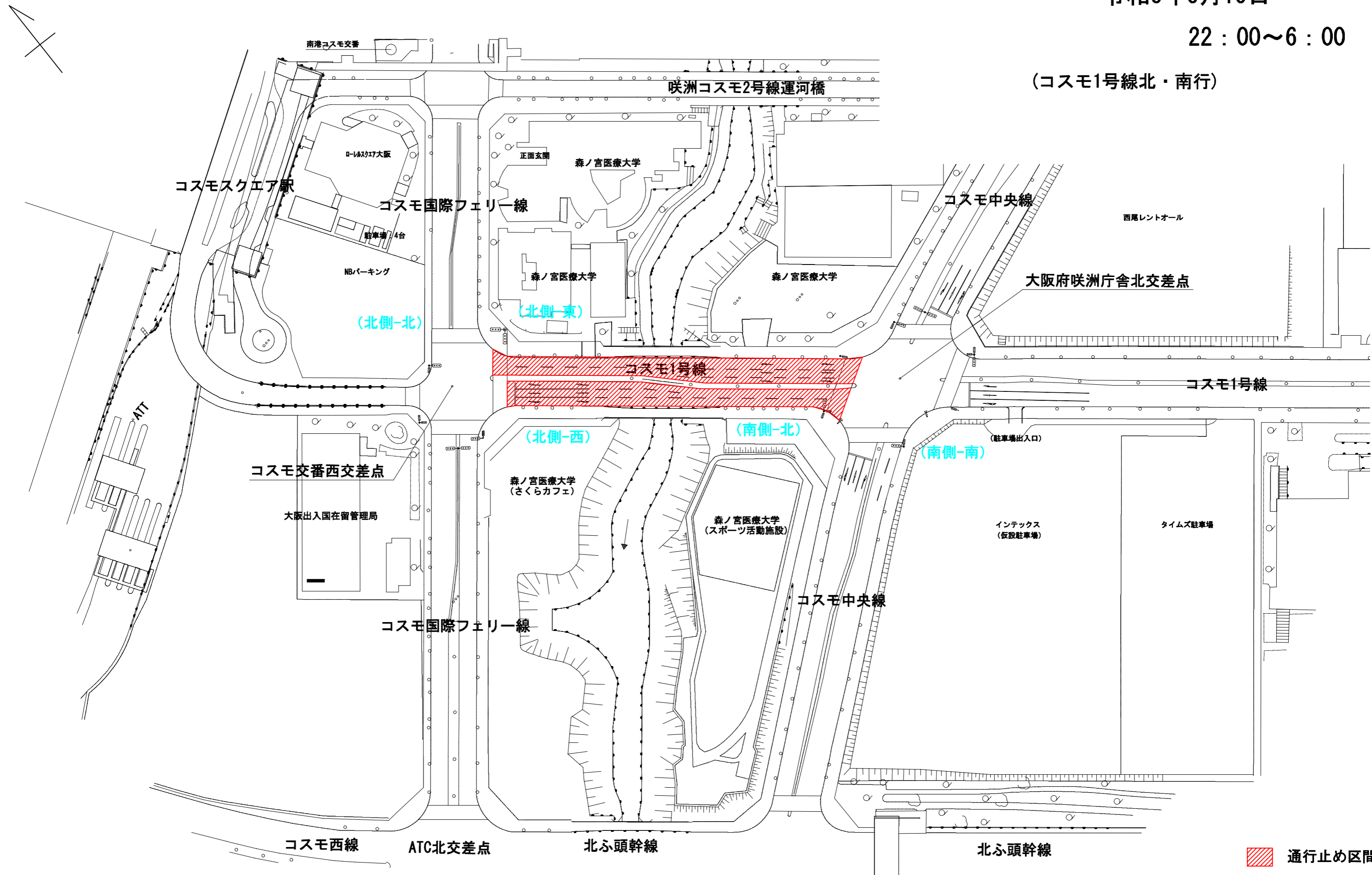
車道通行止め⑤

ペDESTリアンデッキ築造工事（上部工）に伴う通行止め

令和6年5月30日  
令和6年6月4日  
令和6年6月10日

22:00~6:00

(コスモ1号線北・南行)



車道通行止め⑥

令和6年6月1日

ペDESTリアンデッキ築造工事（上部工）に伴う通行止め

（コスモ1号線南行）

（コスモ国際フェリー線東・西行）

22：00～6：00

