

夢洲2区土地造成工事 お知らせとお願い

平素は大阪港湾局行政に対しご理解、ご協力をいただき、まことにありがとうございます。
 このたび大阪港湾局では、右図に示す施工箇所土地造成に伴い工事車両が当地区内道路の通行を予定しておりますので、お知らせいたします。
 工事期間中は何かとご不便、ご迷惑をお掛けしますが、安全を第一に作業を進めてまいりますのでご協力賜りますようお願いいたします。

工事名称 : 夢洲2区土地造成工事(第1工区)~(第3工区)

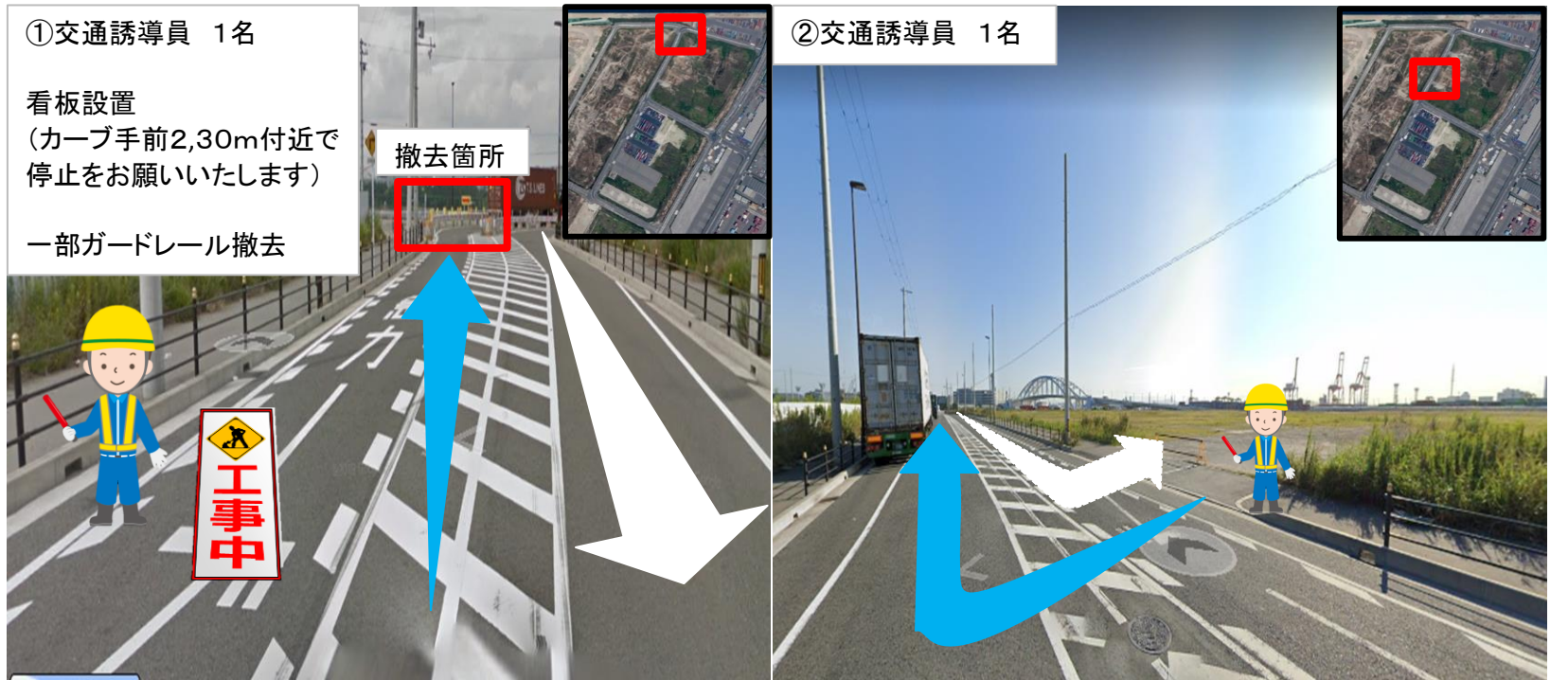
工事場所 : 夢洲2区、此花区夢洲中1丁目

施工期間 : 令和3年2月10日~令和3年3月31日(予定)
 ※工事の進捗により前後する可能性があります

工事時間帯 : 平日・土・祝 8:00~17:00 (日除く)

工事内容 : 本工事は、2025年日本万博博覧会開催に向け、開催予定地である夢洲2区において土地造成工事(3工区合計約30ha)を行うものであります。
 右図に示す施工箇所の土砂掘削・運搬において、夢洲3号線の一部ガードレールを撤去し、夢洲3号線より夢洲域内へと搬入を行います。

通行概要 : ダンプトラック 10t積 (※1日約80台と想定しております。)
 通行ルートについては右図のとおりになります。
 右図に示す①、②に交通誘導員配置。



【問い合わせ先】

施工業者

五洋・南海辰村特定建設工事共同企業体
 担当者(現場代理人) 西口(ニシグチ)

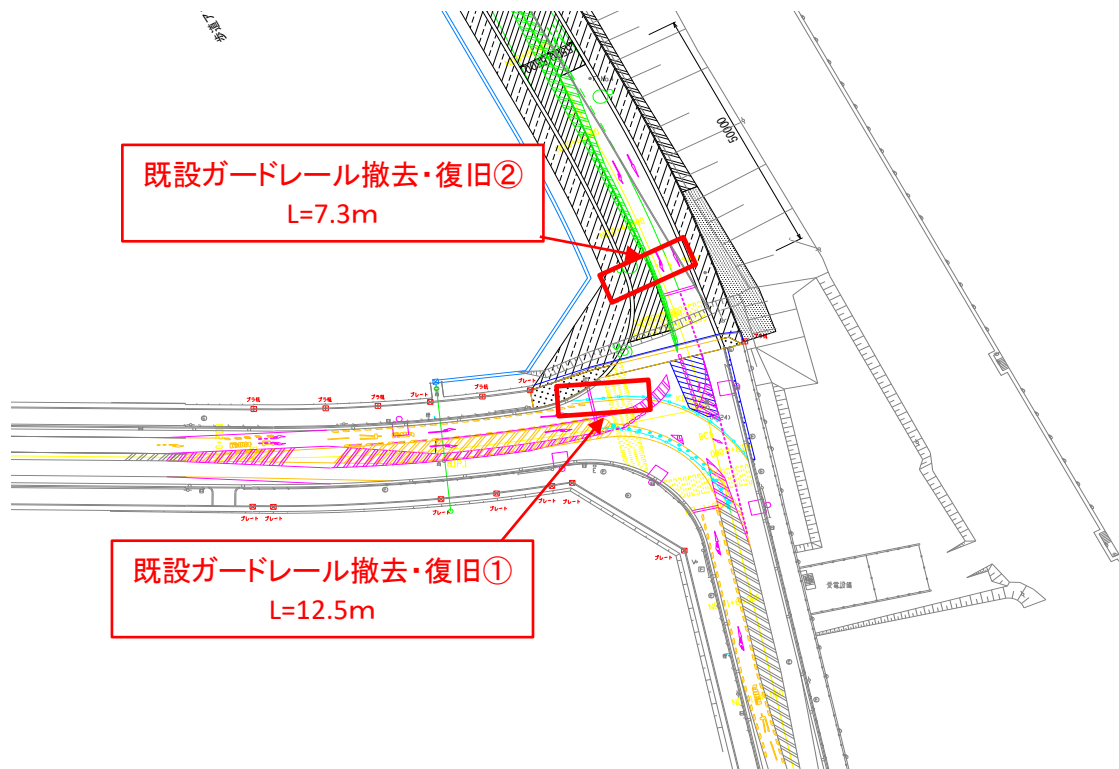
TEL 06-4256-5588
 090-8983-2650

発注者

大阪港湾局 保全監理課
 担当者 岩崎(イワサキ)

TEL 06-6615-7745

夢洲4号線交差点部 ガードレール撤去・復旧計画



- ((注1) ガードレール撤去後は作業時間を除き単管バリケードおよびチューブライトを設置いたします。)
- ((注2) ガードレール撤去・復旧①については工事車両の出入りの際に誘導員を配置します。)
- ((注3) 施工完了後、ガードレールの復旧を行います)



(既設ガードレール撤去・復旧①)



(既設ガードレール撤去・復旧②)