

関係者の皆様へ

阪神高速道路(株) 神戸建設部  
NTT インフラネット(株)  
関西電力送配電(株)

## 車線規制期間の(東行き4車線→2車線)延長のお知らせ

令和4年1月から、向洋町東地区において、大阪湾岸道路西伸部の高架橋の建設工事を開始し、準備工として、臨港道路の埋設物の移設等のための車線規制を行っています。

令和4年2月に最新のお知らせをしていましたが、このたび工事の進捗に伴い、**車線規制の作業期間を延長します**ので、改めてお知らせをいたします。引き続き、ご不便をお掛けいたしますが、なにとぞご理解とご協力をお願いいたします。

### 1. 車線規制等の作業期間

令和4年3月1日～令和4年9月中旬(予定) 9:00～17:00(関西電力(3)で24時間規制有り)

	発注者	施工業者	2022年														
			6月			7月			8月			9月					
			上旬	中旬	下旬	上旬	中旬	下旬	上旬	中旬	下旬	上旬	中旬	下旬			
①	阪神高速道路(株)	大成建設(株)	2車線規制(2)【完了】														
②	NTTインフラネット(株)	日本コムシス(株)				1車線規制											
③	関西電力送配電(株)	(株)きんでん						最大2車線規制									

### 2. 位置図



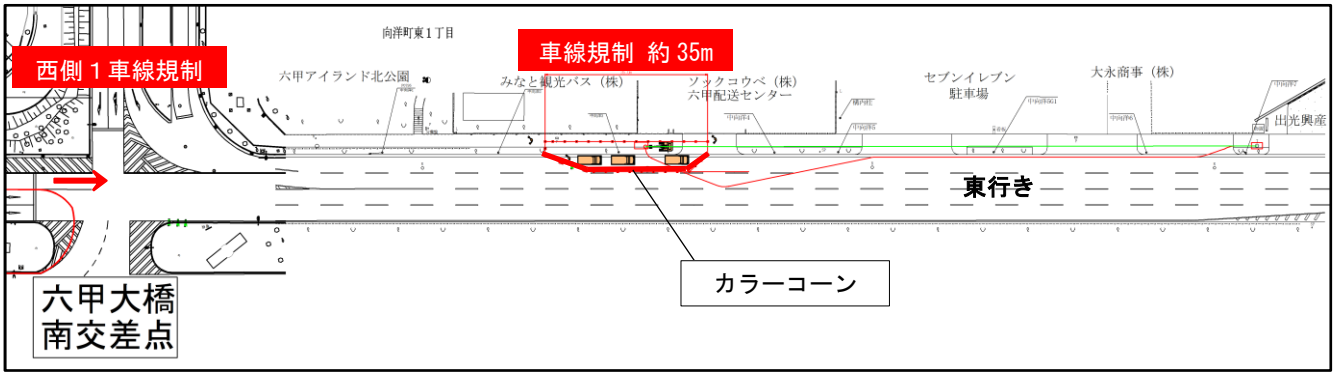
### 3. 連絡先

	会社	担当	連絡先
上記 ①工事	発注者	阪神高速道路(株) 神戸建設部	南條、増田、濱野
	施工者	大成建設(株)	国分、東山
上記 ②工事	発注者	NTTインフラネット(株)大阪支店 設備管理	新免(しんめん)
	施工者	日本コムシス(株)社会基盤事業本部	藤尾
上記 ③工事	発注者	関西電力送配電(株)神戸電力本部	下記のとおり
	施工者	(株)きんでん神戸電力営業所	原田、喜多村

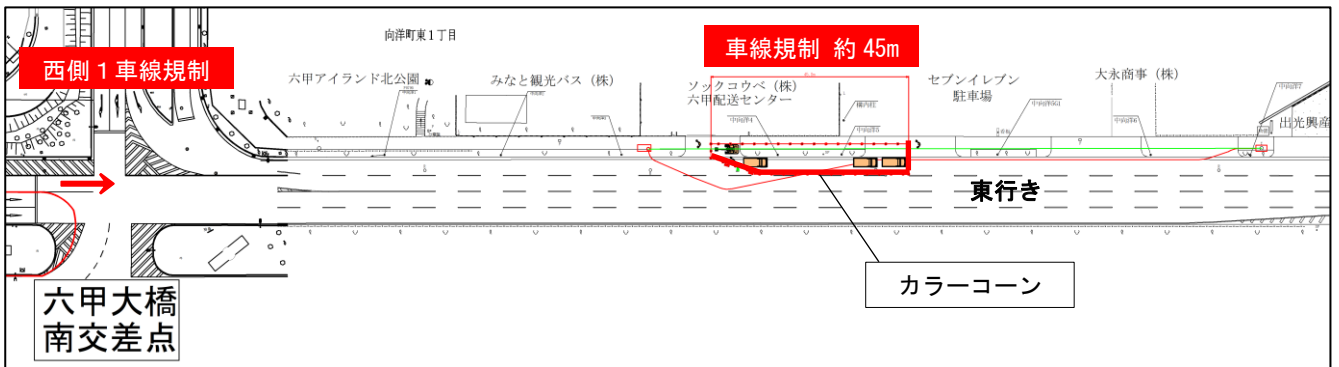
## 車線規制平面図【②の工事（NTT）】

(1) ~ (4) の順で規制範囲が移動します

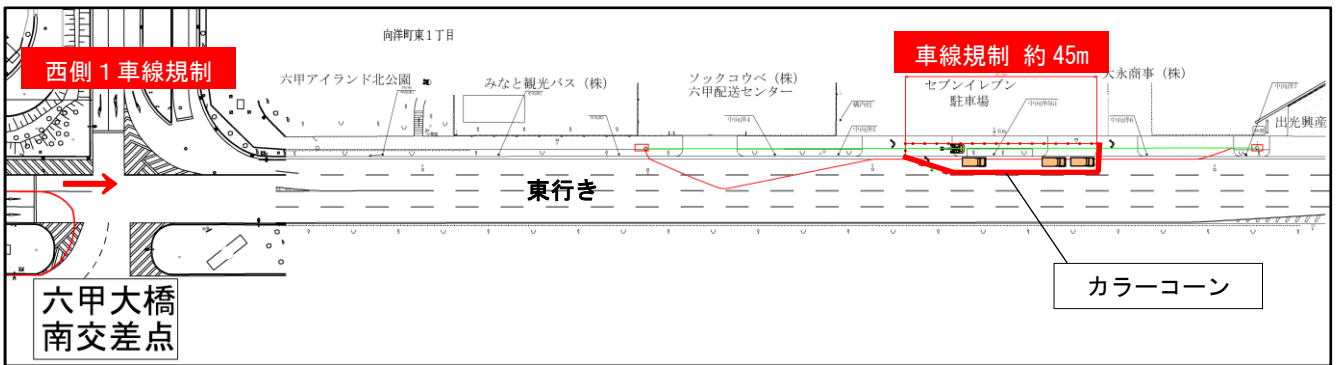
### (1) 1車線規制



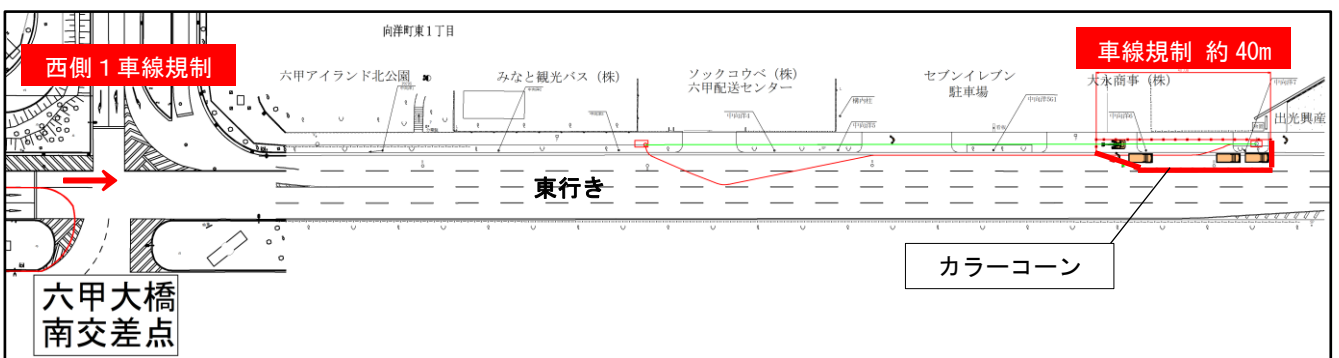
### (2) 1車線規制



### (3) 1車線規制



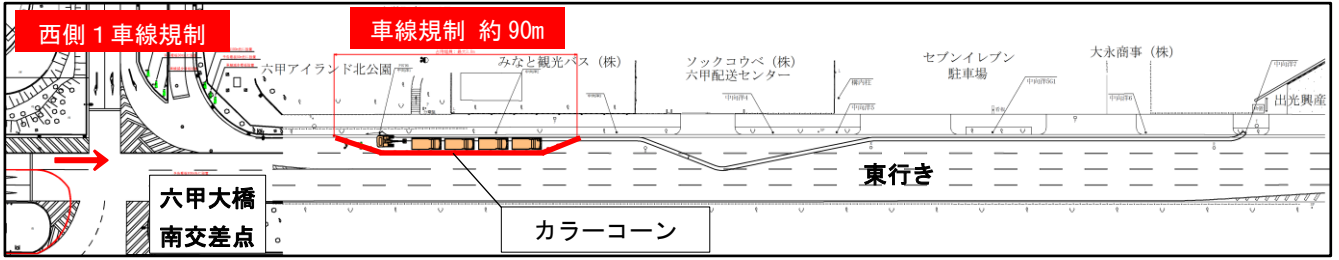
### (4) 1車線規制



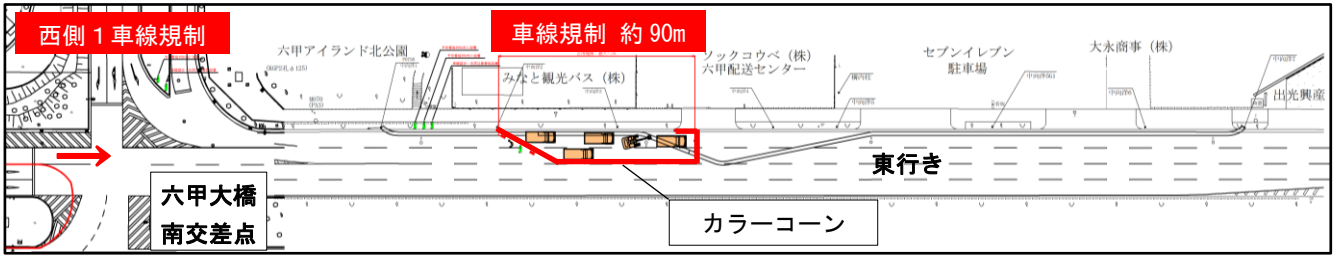
# 車線規制平面図【③工事（関西電力）】

(1) ~ (6) の順で規制範囲が移動します

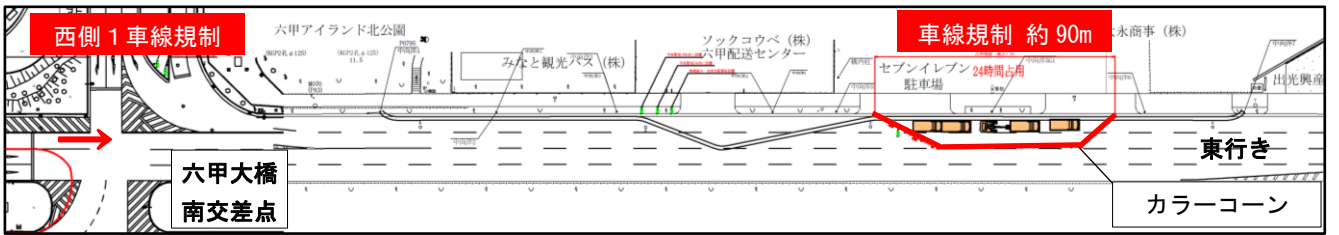
(1) 1車線規制



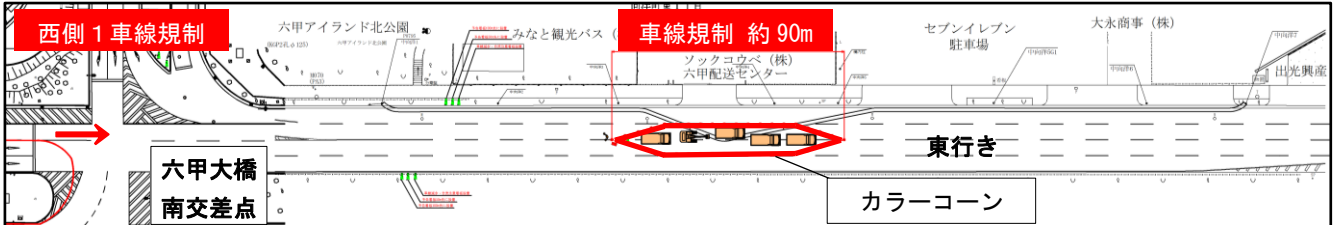
(2) 2車線規制



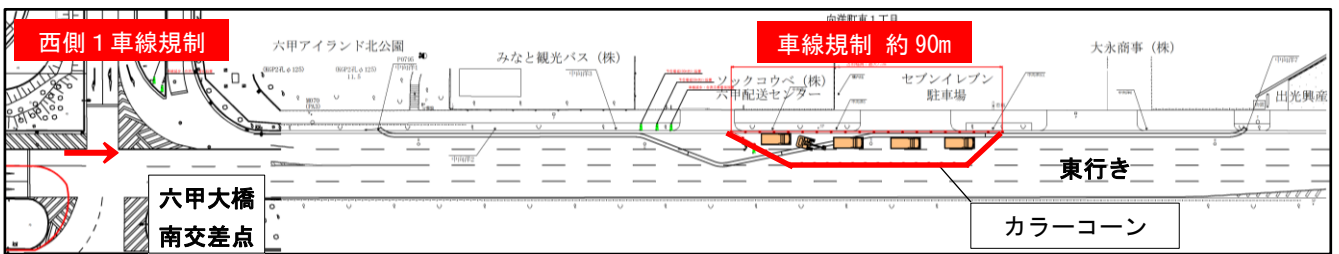
(3) 2車線規制【24時間占用】



(4) 2車線島規制



(5) 2車線規制



(6) 1車線規制

