

電気工事に伴う夜間夢咲トンネル側道規制のお知らせ(地中線工事)

当工事において停電は、ありません

なにとぞ よろしく
お願いいたします



平素は、弊社電気事業に対しご協力を賜り厚く御礼申し上げます。

この度、関西電力送配電株式会社におきましては、右図の箇所
舗装復旧工事を実施させていただくことになりました。

(舗装復旧工事・付帯工事があります)

工事に当たりましては、騒音・振動等最小限にとどめるよう努力しますので、
何卒皆様の深い御理解、御協力を賜りますように、宜しくお願いします。

工事中お気付きの点がございましたら現場責任者(腕章を付けております)
にお申し付け下さるか、右記「工事に関するお問い合わせ先」まで御連絡
いただけますよう、よろしくお願いいたします。

記

工 事 名 夢洲島内管路新設工事(4工区)

工 事 期 間 令和 6年 10月2日 ~ 令和 6年11月30日

※規制期間:令和6年10月2日~令和6年11月30日 21:00~6:00

昼間は通路を開放し、通行は可能な状態です。

雨天等の影響により工事期間が延長になる場合は、別途ご連絡させていただきます。

工 事 場 所 大阪市此花区夢洲東1丁目

工 事 時 間 帯 夜間作業 21:00~6:00(舗装復旧工事、付帯工事)

※側道の工事は、車線減少して規制しますが、車両の通行は可能です。

※側道の規制は夜間施工時間帯のみとし、当日の夜間施工完了後に道路復旧するため
昼間の通行に支障はありません。

※工事期間中は交通整理員を配置して誘導させていただきます。



工事に関するお問い合わせ先

施工業者 五十嵐工業株式会社

TEL 075-681-9351

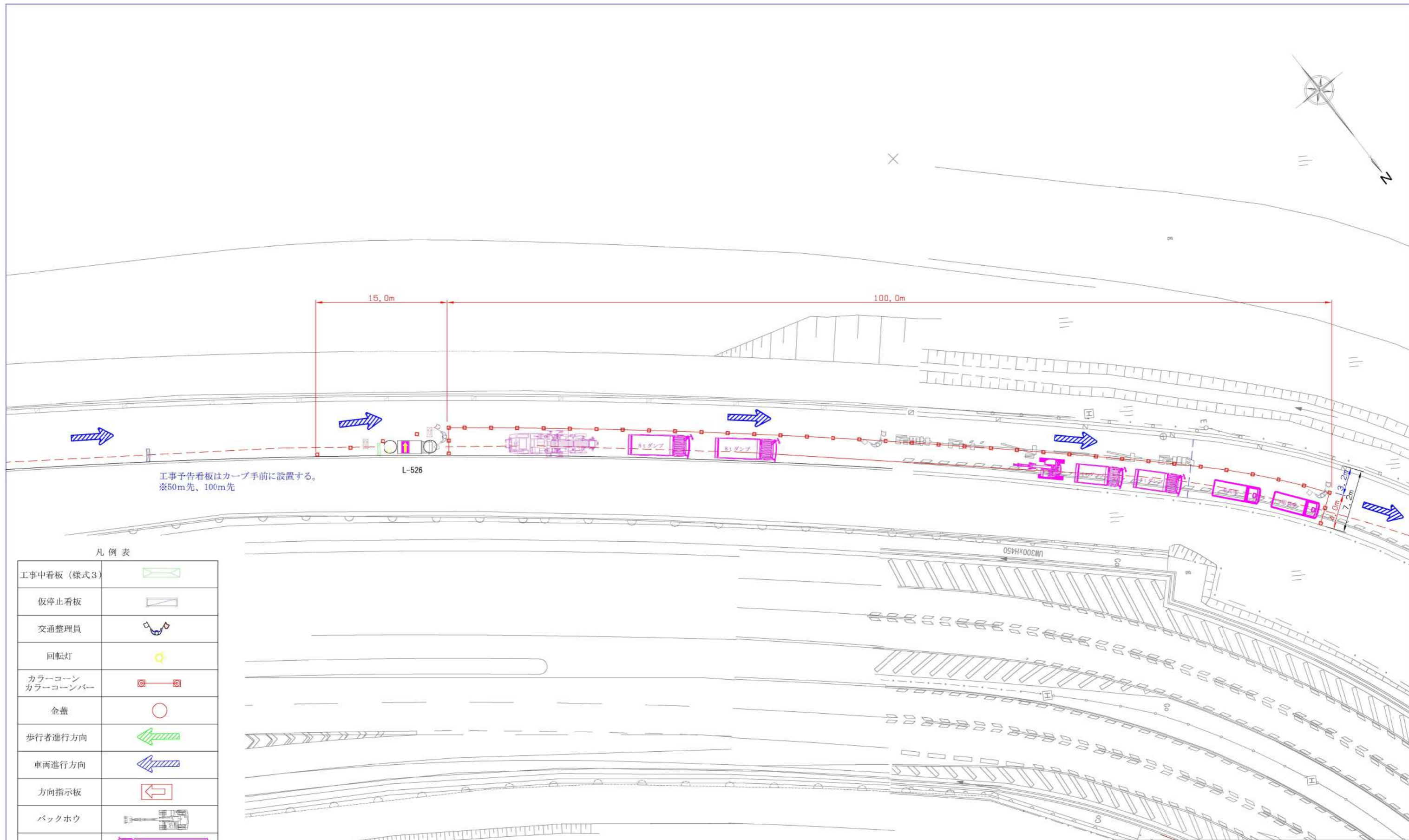
現場監督者(正) 須山 裕史 (すやま ひろし) 電話番号 070-6503-2120

現場監督者(副) 福井 啓太 (ふくい けいた) 電話番号 070-6503-0328

施 主 関西電力送配電株式会社

大阪北本部 野江電力所

電話番号 06-7506-0161



凡 例 表

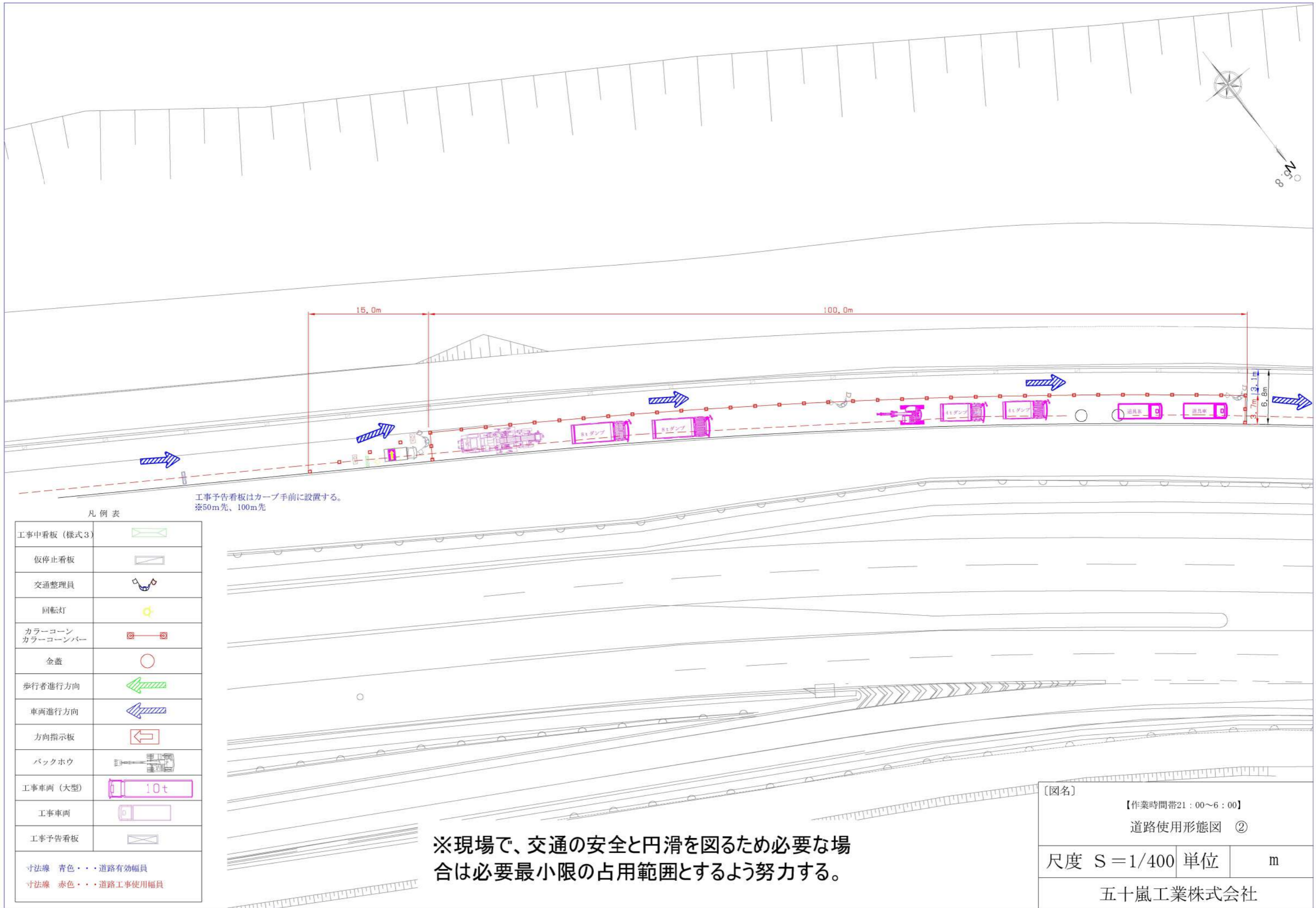
工事中看板 (様式3)	
仮停止看板	
交通整理員	
回転灯	
カラーコーン カラーコーンパー	
金蓋	
歩行者進行方向	
車両進行方向	
方向指示板	
バックホウ	
工事車両 (大型)	
工事車両	
工事予告看板	
寸法線 青色・・・道路有効幅員 寸法線 赤色・・・道路工事使用幅員	

※現場で、交通の安全と円滑を図るため必要な場合は必要最小限の占用範囲とするよう努力する。

[図名] 【作業時間帯21:00~6:00】
道路使用形態図 ①

尺度 S=1/400	単位	m
------------	----	---

五十嵐工業株式会社



凡例表

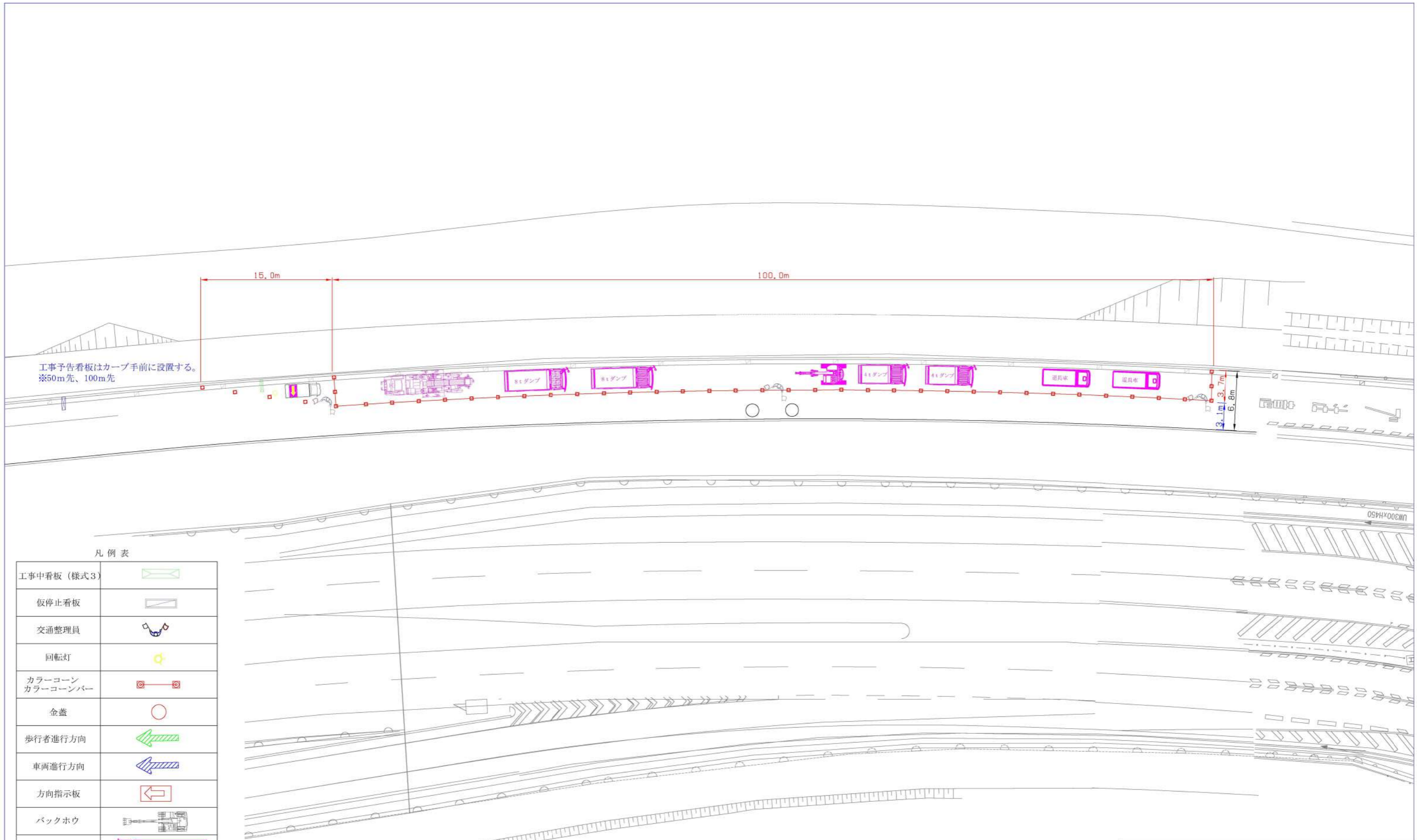
工事中看板 (様式3)	
仮停止看板	
交通整理員	
回転灯	
カラーコーン カラーコーンパー	
金蓋	
歩行者進行方向	
車両進行方向	
方向指示板	
バックホウ	
工事車両 (大型)	
工事車両	
工事予告看板	
寸法線 青色・・・道路有効幅員	
寸法線 赤色・・・道路工事使用幅員	

※現場で、交通の安全と円滑を図るため必要な場合は必要最小限の占用範囲とするよう努力する。

[図名] 【作業時間帯21:00~6:00】
道路使用形態図 ②

尺度 S=1/400	単位	m
------------	----	---

五十嵐工業株式会社

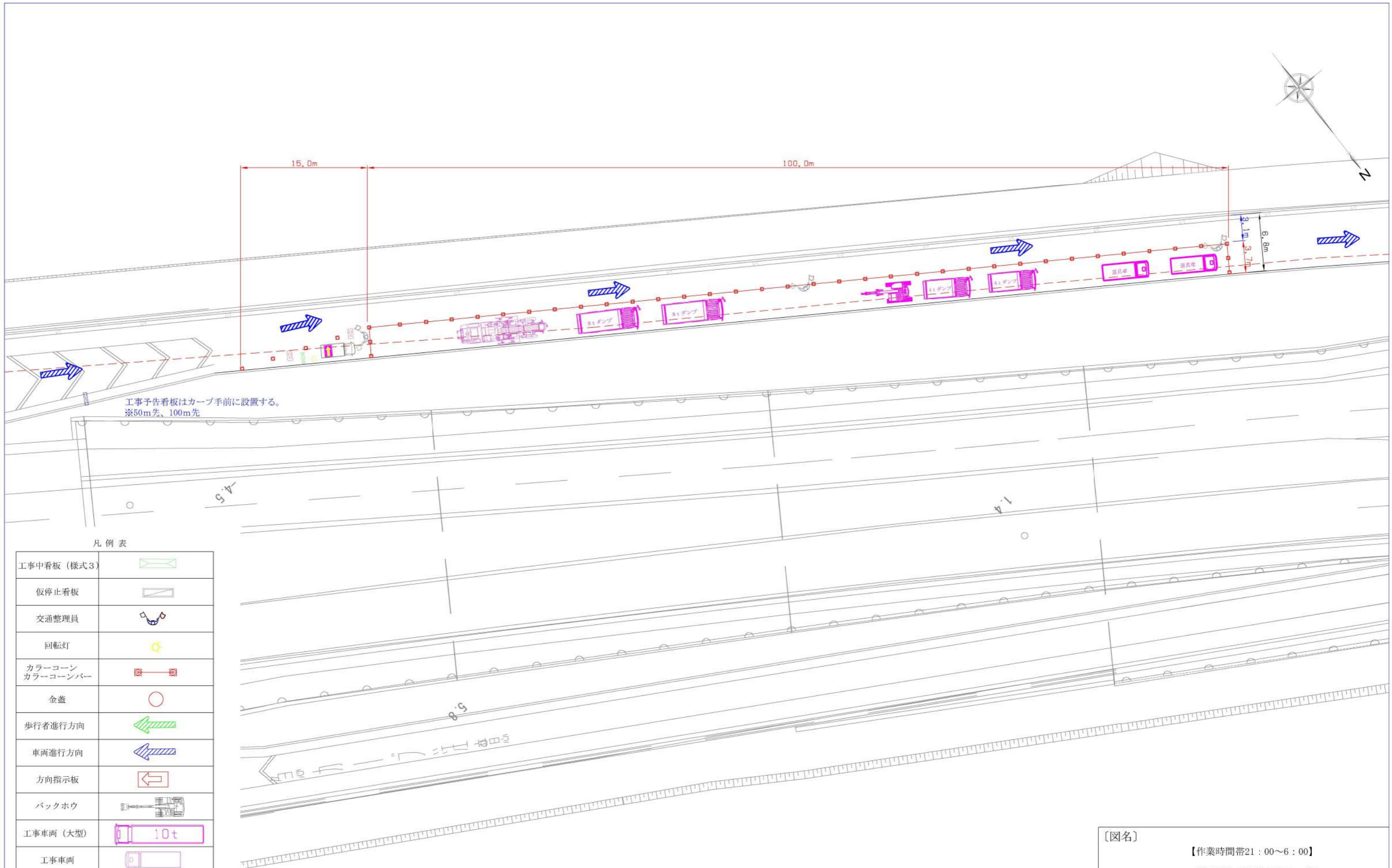


凡例表

工事中看板 (様式3)	
仮停止看板	
交通整理員	
回転灯	
カラーコーン カラーコーンパー	
金蓋	
歩行者進行方向	
車両進行方向	
方向指示板	
バックホウ	
工事車両 (大型)	
工事車両	
工事予告看板	
寸法線 青色・・・道路有効幅員	
寸法線 赤色・・・道路工事使用幅員	

※現場で、交通の安全と円滑を図るため必要な場合は必要最小限の占用範囲とするよう努力する。

[図名]		
【作業時間帯21:00~6:00】		
道路使用形態図 ③		
尺度 S=1/400	単位	m
五十嵐工業株式会社		



工事予告看板はカーブ手前に設置する。
※50m先、100m先

凡 例 表

工事中看板 (様式3)	
仮停止看板	
交通整理員	
回転灯	
カラーコーン カラーコーンパー	
金蓋	
歩行者進行方向	
車両進行方向	
方向指示板	
バックホウ	
工事車両 (大型)	
工事車両	
工事予告看板	
寸法線 青色・・・道路有効幅員	
寸法線 赤色・・・道路工事使用幅員	

※現場で、交通の安全と円滑を図るため必要な場合は必要最小限の占用範囲とするよう努力する。

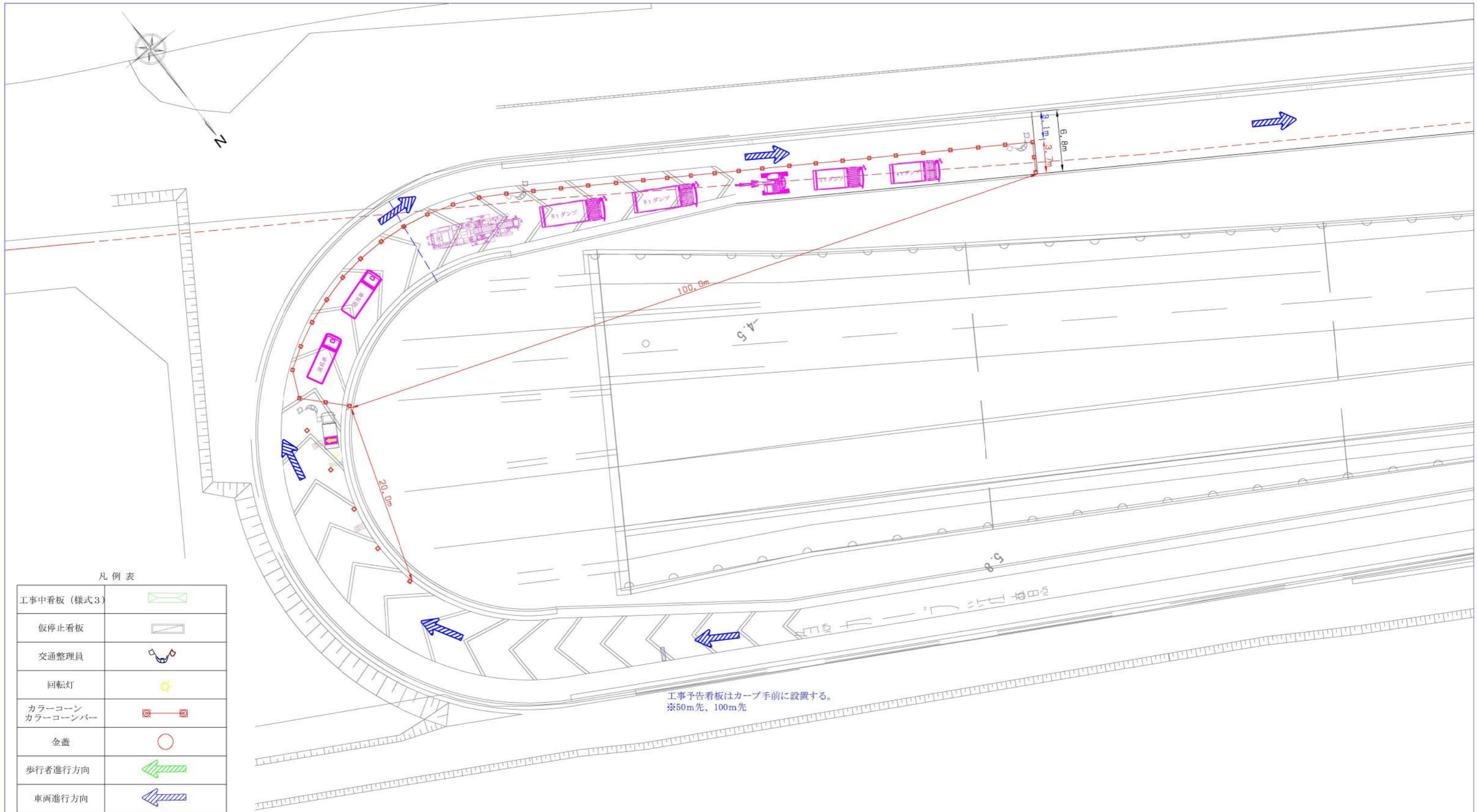
[図名]

【作業時間帯21:00~6:00】

道路使用形態図 ④

尺度 S=1/400 単位 m

五十嵐工業株式会社

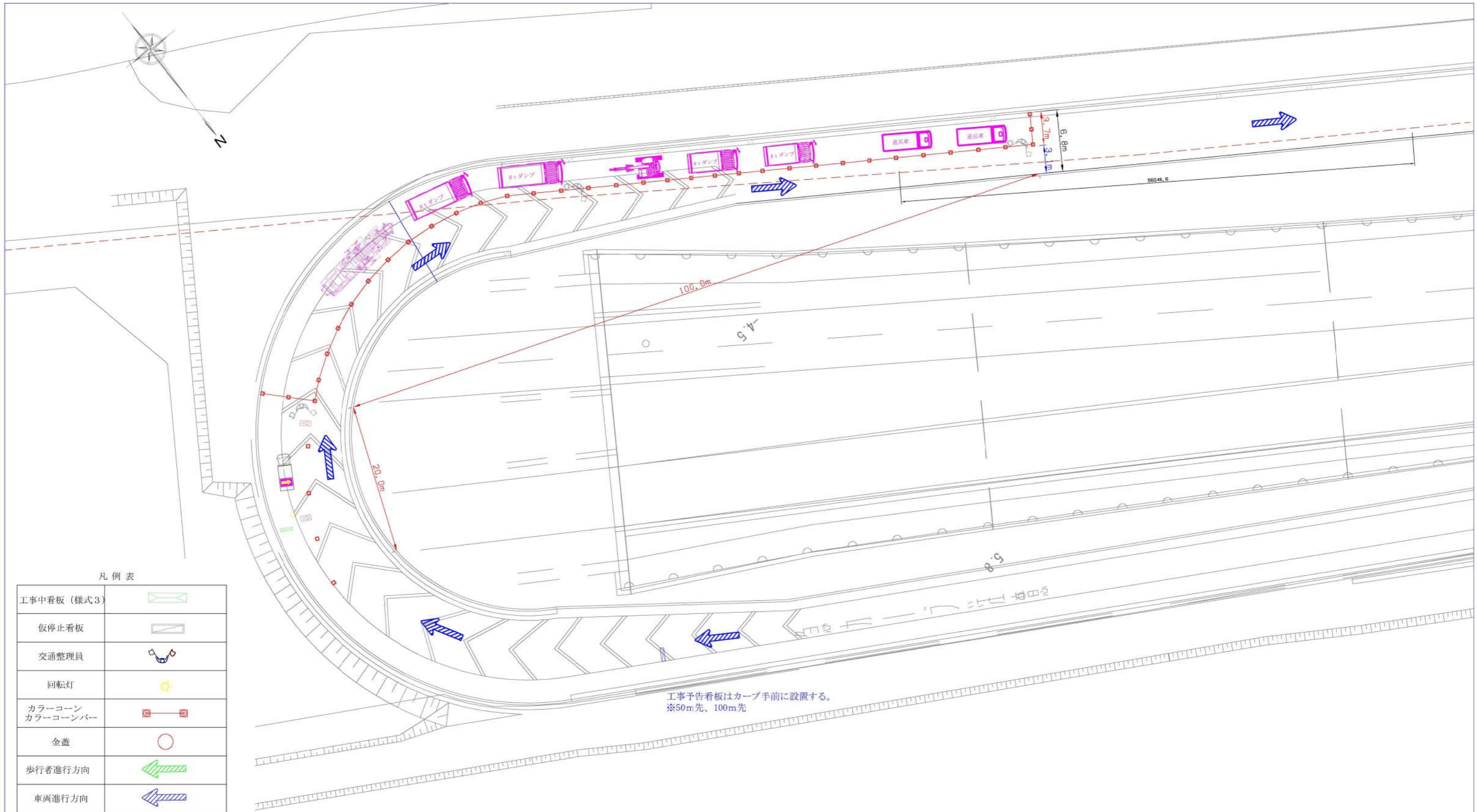


凡例表

工事中看板 (様式3)	
仮停止看板	
交通整理員	
回転灯	
カラーコーン カラーコーンパー	
金蓋	
歩行者進行方向	
車両進行方向	
方向指示板	
バックホウ	
工事車両 (大型)	
工事車両	
工事予告看板	
寸法線 青色・・・道路有効幅員	
寸法線 赤色・・・道路工事使用幅員	

※現場で、交通の安全と円滑を図るため必要な場合は必要最小限の占用範囲とするよう努力する。

[図名]		
【作業時間帯21:00~6:00】		
道路使用形態図 ⑤		
尺度 S=1/400	単位	m
五十嵐工業株式会社		



凡例表

工事中看板 (様式3)	
仮停止看板	
交通整理員	
回転灯	
カラーコーン カラーコーンパー	
金蓋	
歩行者進行方向	
車両進行方向	
方向指示板	
バックホウ	
工事車両 (大型)	
工事車両	
工事予告看板	
寸法線 青色・・・道路有効幅員	
寸法線 赤色・・・道路工事使用幅員	

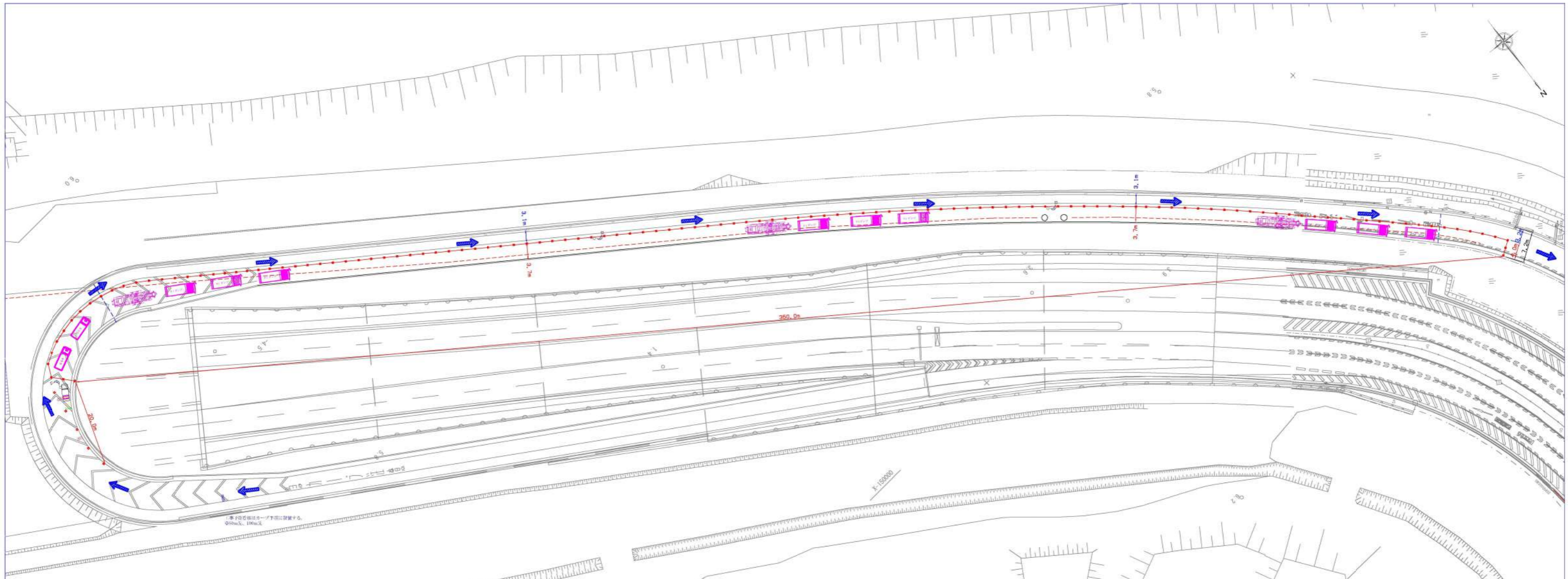
工事予告看板はカーブ手前に設置する。
※50m先、100m先

※現場で、交通の安全と円滑を図るため必要な場合は必要最小限の占用範囲とするよう努力する。

[図名] 【作業時間帯21:00~6:00】
道路使用形態図 ⑥

尺度 S=1/400	単位	m
------------	----	---

五十嵐工業株式会社



凡例表

工事中看板 (様式3)	
仮停止看板	
交通整理員	
回転灯	
カラーコーン カラーコーンパー	
金蓋	
歩行者進行方向	
車両進行方向	
方向指示板	
バックホウ	
工事車両 (大型)	
工事車両	
工事予告看板	
寸法線 青色・・・道路有効幅員	
寸法線 赤色・・・道路工事使用幅員	

※現場で、交通の安全と円滑を図るため必要な場合は必要最小限の占用範囲とするよう努力する。
 ※占用は路面切削及び表層復旧のみとする。

[図名]	
【作業時間帯21:00~6:00】	
道路使用形態図 ⑦	
尺度 S=1/900	単位 m
五十嵐工業株式会社	