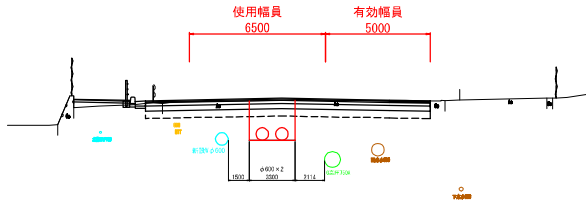


道路使用規制図 ⑦

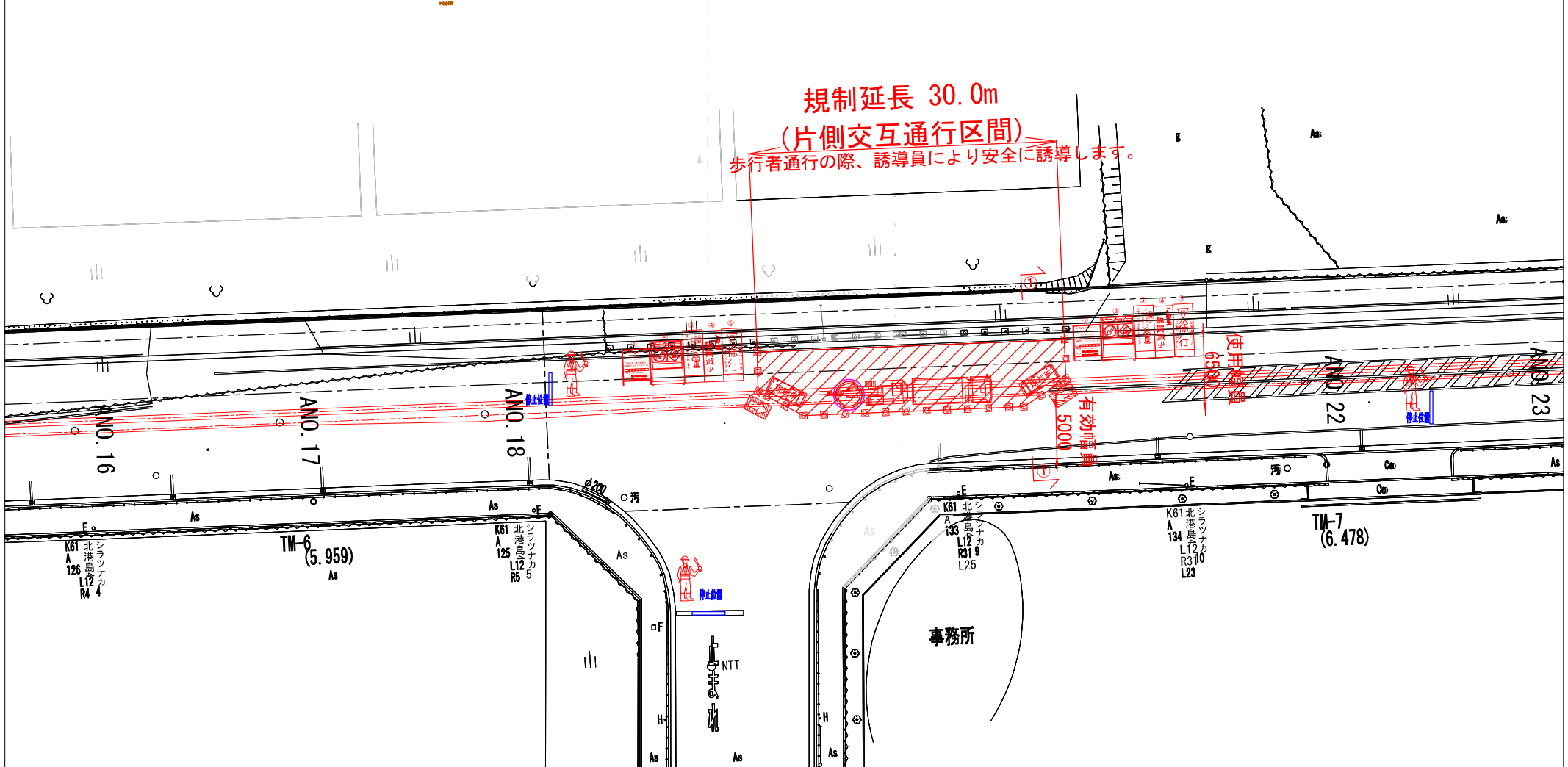
(舞洲抽水所～舞洲立坑)

24時間 固定占用

| 凡 例 | | | |
|---------|---------|----------|---------|
| ① 工事標示板 | ② 電光掲示板 | ③ お願ひ標示板 | ④ 工事予告板 |
| ⑤ 徐行標示板 | ⑥ 交通誘導員 | ⑦ 矢印板 | ⑧ ガーコン |



規制延長 30.0m
(片側交互通行区間)
 歩行者通行の際、誘導員により安全に誘導します。

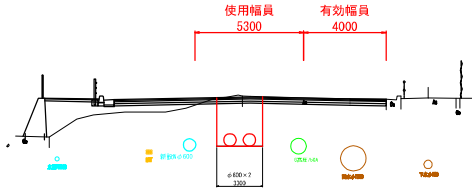


道路使用規制図 ⑧

(舞洲抽水所～舞洲立坑)

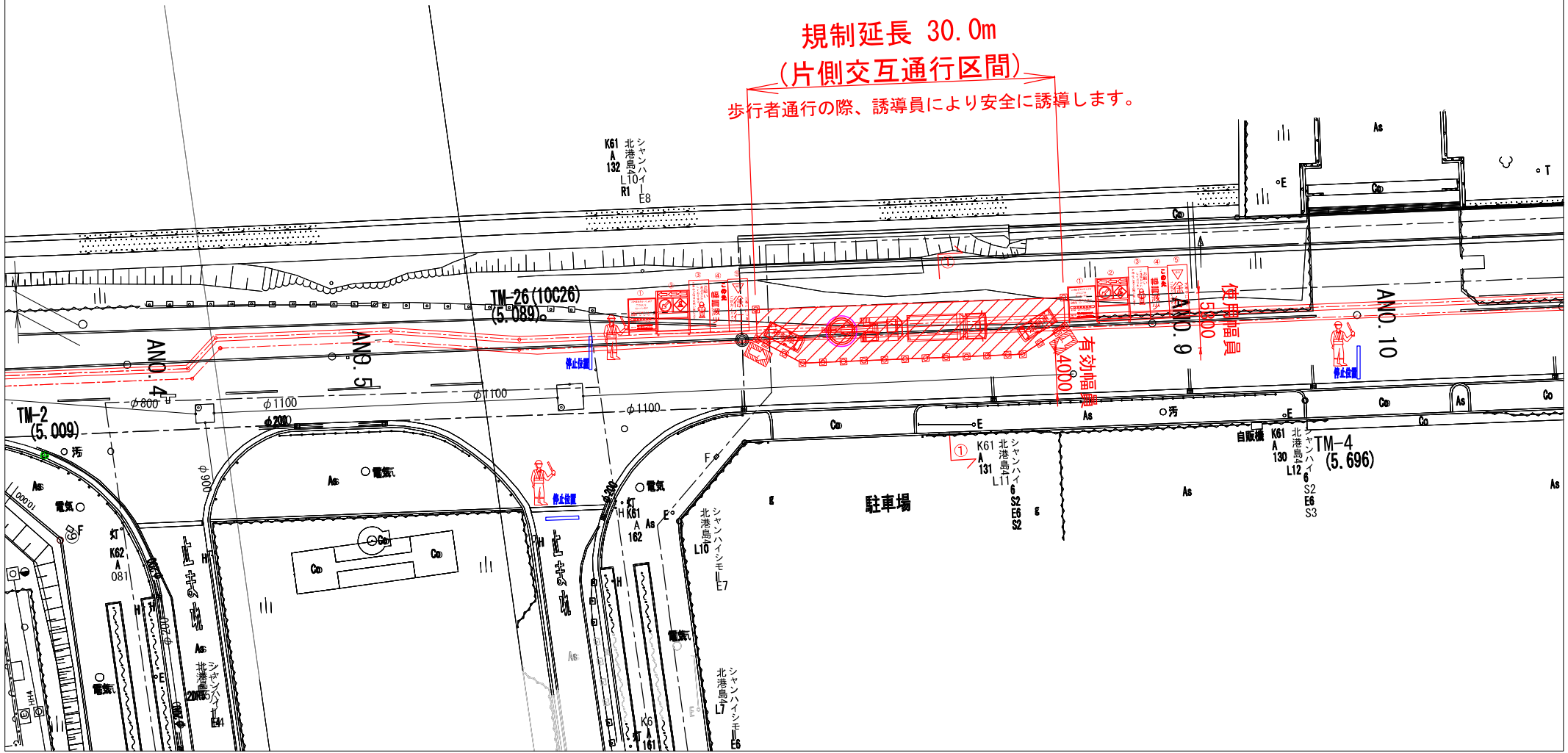
24時間 固定占用

| 凡 例 | | | |
|------------|------------|-------------|------------|
| 工事標示板 ① | 電光掲示板 ② | お願い標示板 ③ | 工事予告板 ④ |
| 徐行標示板 ⑤ | 交通誘導員 ⑥ | 矢印板 ⑦ | カーコーン ⑧ |



規制延長 30.0m
(片側交互通行区間)

歩行者通行の際、誘導員により安全に誘導します。

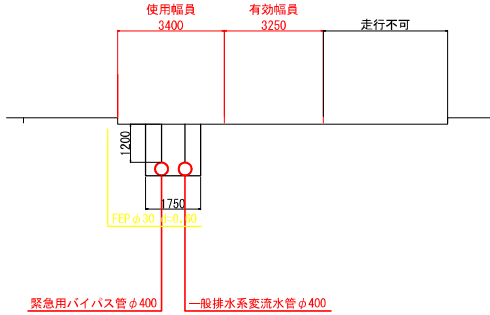


道路使用規制図 ⑨

(舞洲抽水所～スラッジセンター)

24時間 固定占用

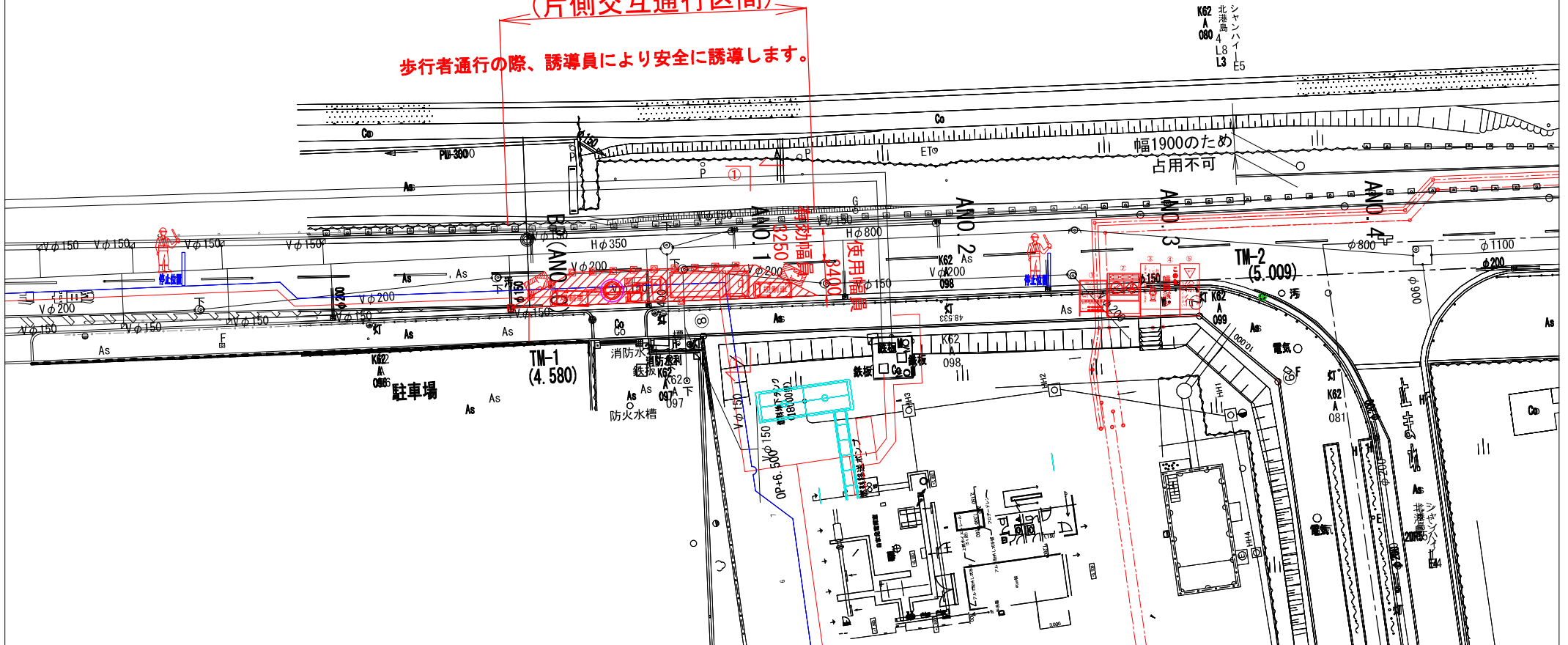
①—①
横断面



| 凡例 | | | |
|---------|---------|----------|---------|
| ① 工事標示板 | ② 電光掲示板 | ③ お願ひ標示板 | ④ 工事予告板 |
| ⑤ 徐行標示板 | ⑥ 交通誘導員 | ⑦ 矢印板 | ⑧ ガーコン |

規制延長 30.0m
(片側交互通行区間)

歩行者通行の際、誘導員により安全に誘導します。

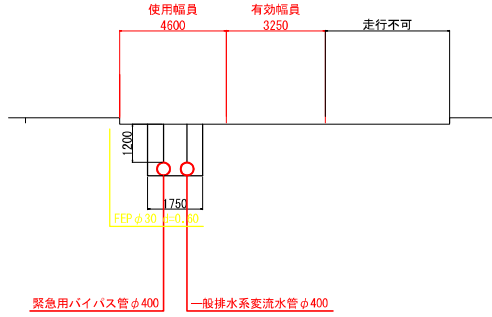


道路使用規制図 ⑩

(舞洲抽水所～スラッジセンター)

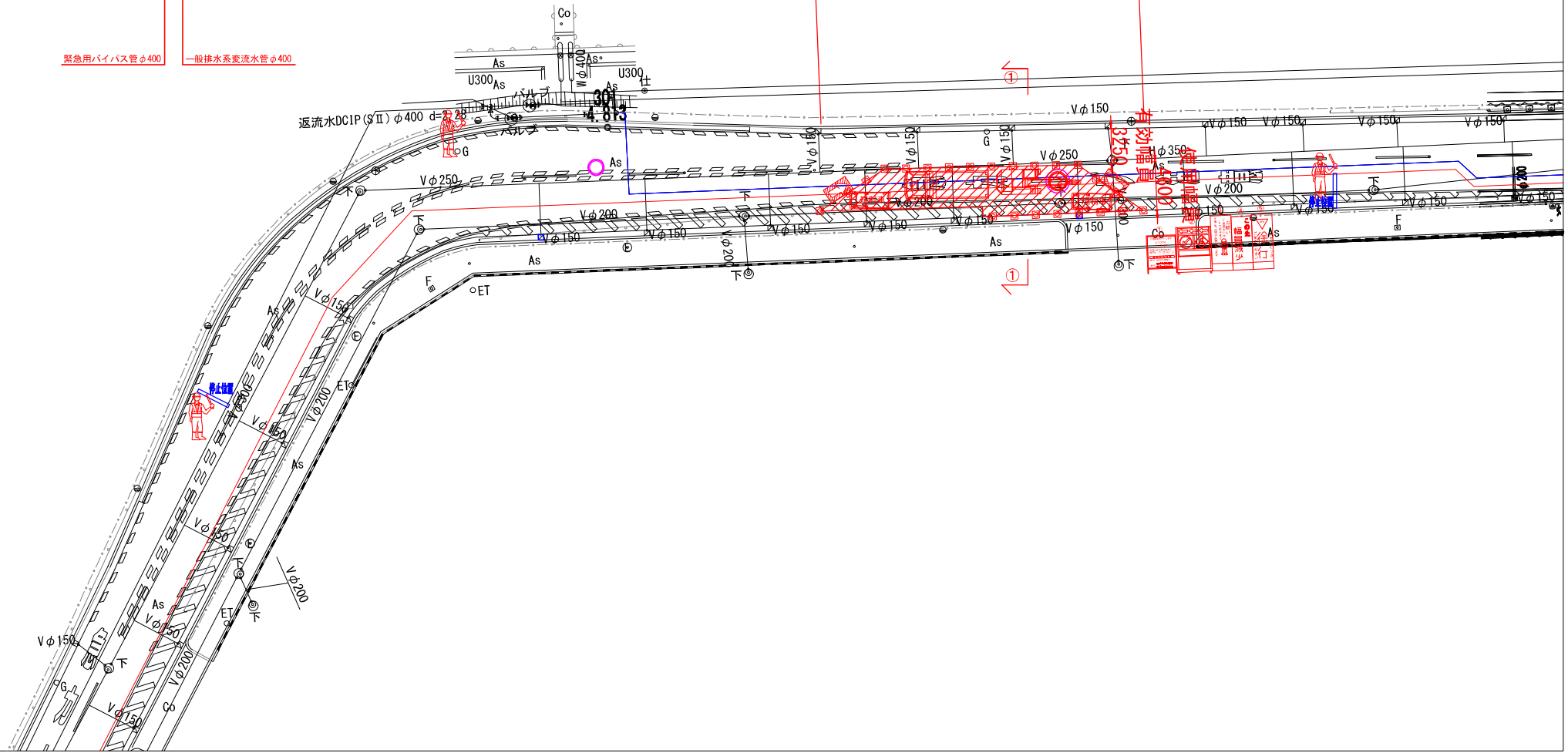
24時間 固定占用

①—①
横断面



規制延長 30.0m
(片側交互通行区間)
歩行者通行の際、誘導員により安全に誘導します。

| 凡例 | | | |
|------------|------------|-------------|------------|
| 工事標示板 ① | 電光掲示板 ② | お願ひ標示板 ③ | 工事予告板 ④ |
| 徐行標示板 ⑤ | 交通誘導員 ⑥ | 矢印板 ⑦ | カーコーン ⑧ |



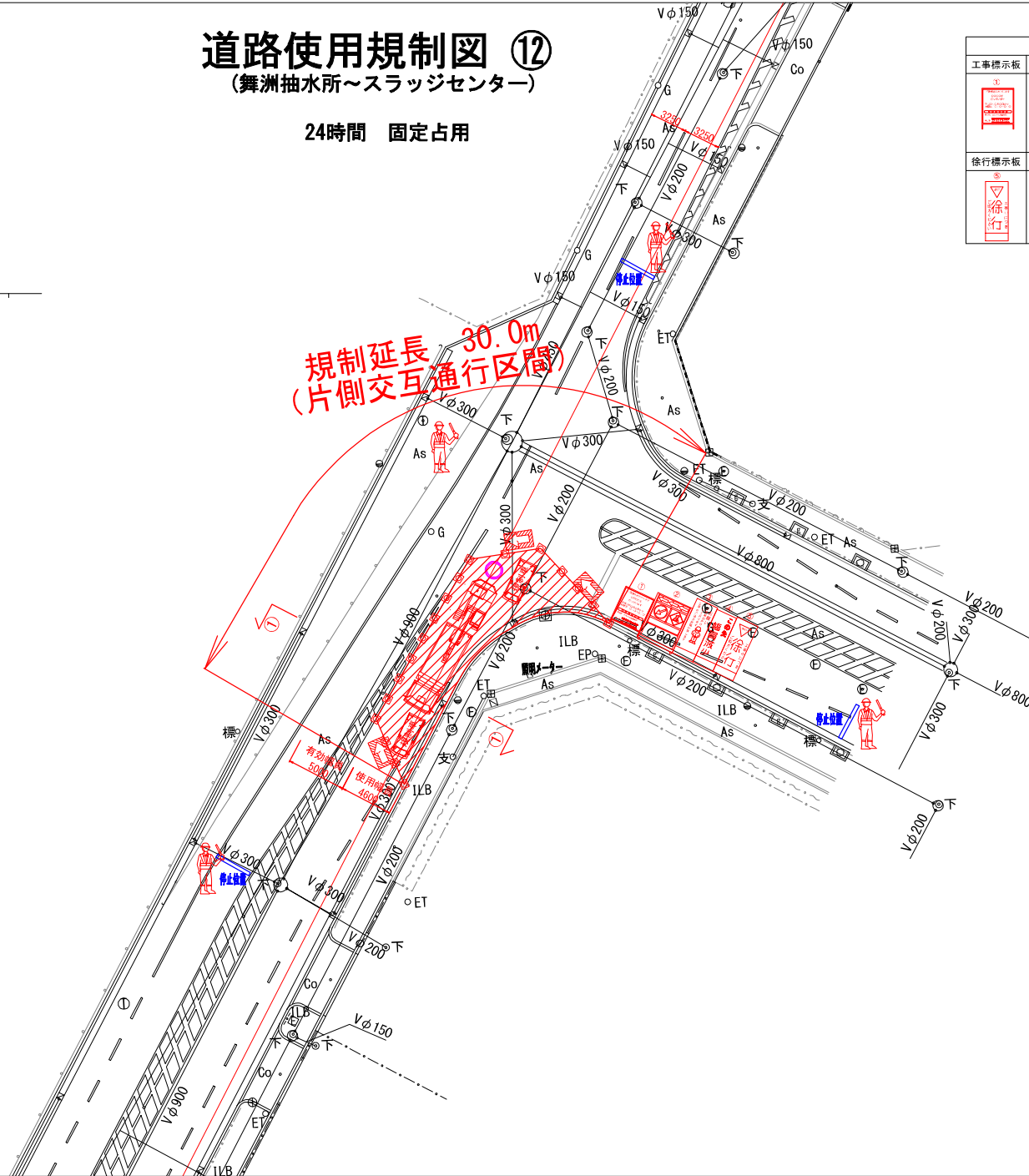
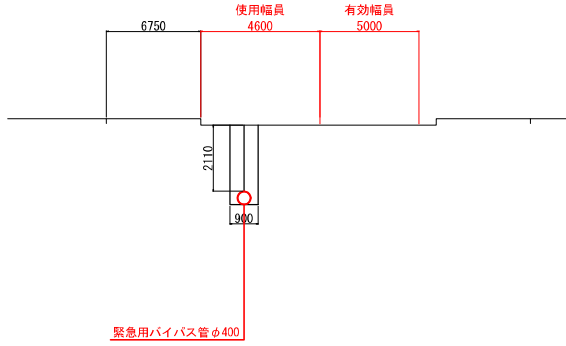
道路使用規制図 ⑫

(舞洲抽水所～スラッジセンター)

24時間 固定占用

| 凡例 | | | |
|---------|---------|----------|----------|
| ① 工事標示板 | ② 電光掲示板 | ③ お断り標示板 | ④ 工事予告板 |
| ⑤ 徐行標示板 | ⑥ 交通誘導員 | ⑦ 矢印板 | ⑧ カラーコーン |

①—①
横断面
GH=4.08



道路使用規制図 ⑬

(舞洲抽水所～スラッジセンター)

24時間 固定占用

①—①
横断面
GH=4.08



緊急用バイパス管φ400

規制延長 30.0m
(片側交互通行区間)

| 凡例 | | | |
|---------|---------|----------|----------|
| ① 工事標示板 | ② 電光掲示板 | ③ お断り標示板 | ④ 工事予告板 |
| ⑤ 徐行標示板 | ⑥ 交通誘導員 | ⑦ 矢印板 | ⑧ カラーコーン |

