

## 電気工事に伴う昼夜間車線規制のお知らせ(地中線工事)

当工事において停電は、ありません

なにとぞ よろしく  
お願いいたします



平素は、弊社電気事業に対しご協力を賜り厚く御礼申し上げます。  
この度、関西電力送配電株式会社におきましては、右図の箇所  
地中配管の導通試験および竣工検査を実施させていただくことになりました  
(マンホール周辺を道路規制し、マンホール内での作業となります。)  
工事に当たりましては、騒音・振動等最小限にとどめるよう努力しますので、  
何卒皆様の深い御理解、御協力を賜りますように、宜しくお願いします。  
工事中お気付きの点がございましたら現場責任者(腕章を付けております)  
にお申し付け下さるか、右記「工事に関するお問い合わせ先」まで御連絡  
いただけますよう、よろしくお願い申し上げます。

### 記

工 事 名 夢洲島内管路新設工事(4工区)

工 事 期 間 令和5年6月26日～令和5年6月30日、令和5年7月13日

※規制期間: 令和5年6月26日～令和5年6月30日 21:00～6:00(導通試験)

作業箇所:L525(敷地内)・L526

※規制期間: 令和5年7月13日～令和5年7月13日 9:00～17:00(竣工検査)

作業箇所:L526

工 事 場 所 大阪市此花区夢洲東1丁目

工 事 時 間 帯 昼間作業 9:00～17:00(竣工検査)

夜間作業 21:00～6:00(導通試験)

※マンホール周辺を規制しての作業となりますので、車線減少となりますが

通行に支障はございません。

※規制の上流側、下流側にガードマンを配置して誘導させていただきます。



### 工事に関するお問い合わせ先

施工業者 五十嵐工業株式会社

TEL 075-681-9351

現場監督者(正) 須山 裕史 (すやま ひろし) 電話番号 070-6503-2120

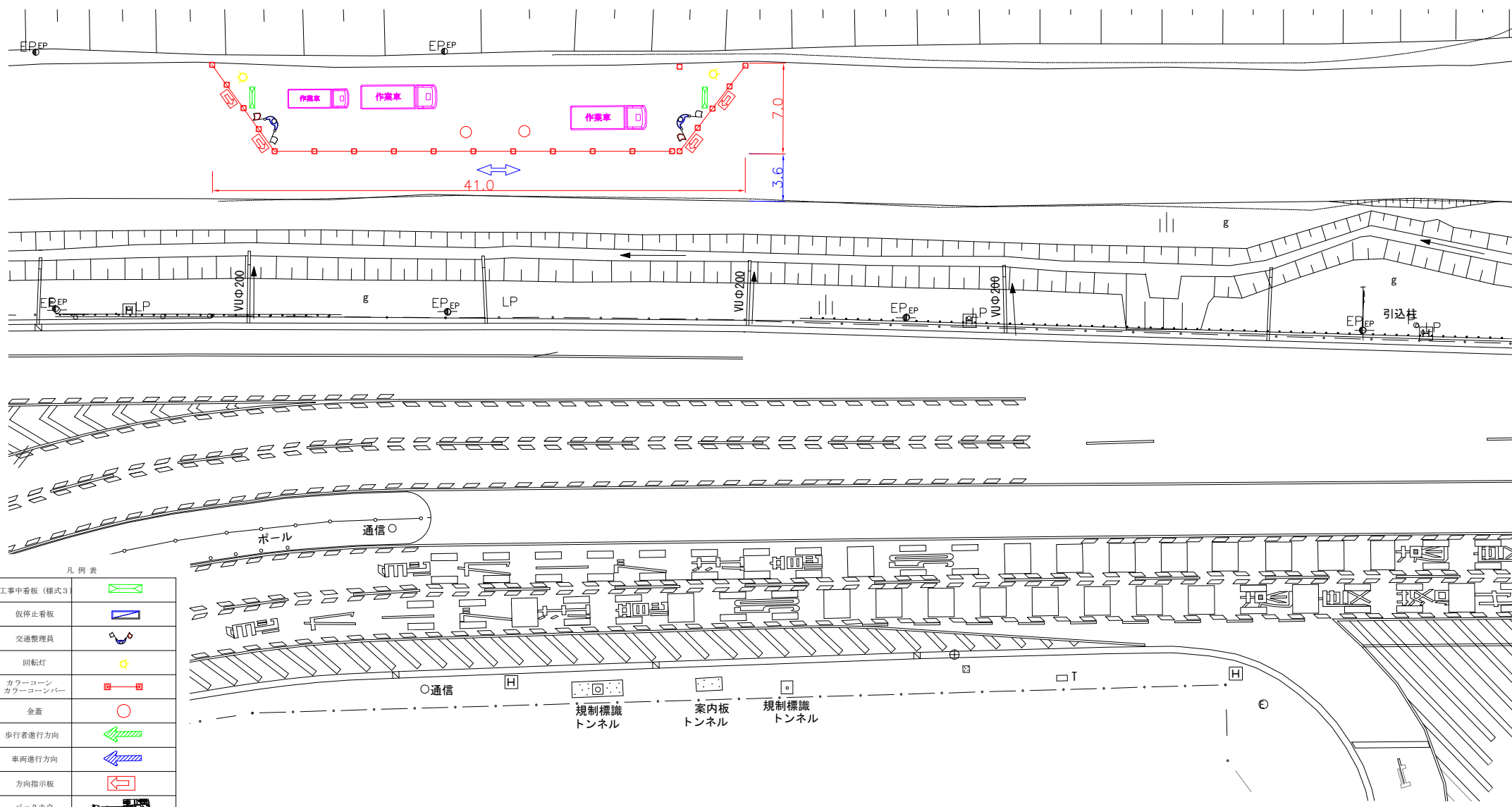
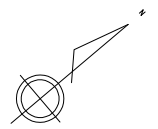
現場監督者(副) 福井 啓太 (ふくい けいた) 電話番号 070-6503-0328

施 主 関西電力送配電株式会社

大阪支社 大阪北電力本部 野江電力所

電話番号 06-7506-0161

作業期間 6/26~6/30  
 作業時間 21:00~6:00



凡例表

工事中看板 (様式3)	
仮停止看板	
交通整理員	
回転灯	
カラーコーン カラーコーンバー	
金蓋	
歩行者進行方向	
車両進行方向	
方向指示板	
バックホウ	
工事車両 (大型)	
工事車両	
工事予告看板	

寸法線 青色・・・道路有効幅員  
 寸法線 赤色・・・道路工事使用幅員

施工時間帯：夜間

※現場で、交通の安全と円滑を図るため必要な場合は必要最小限の占有範囲とするよう努力する。

[図名] 【作業時間帯21:00~6:00】  
 道路使用形態図 (L525)

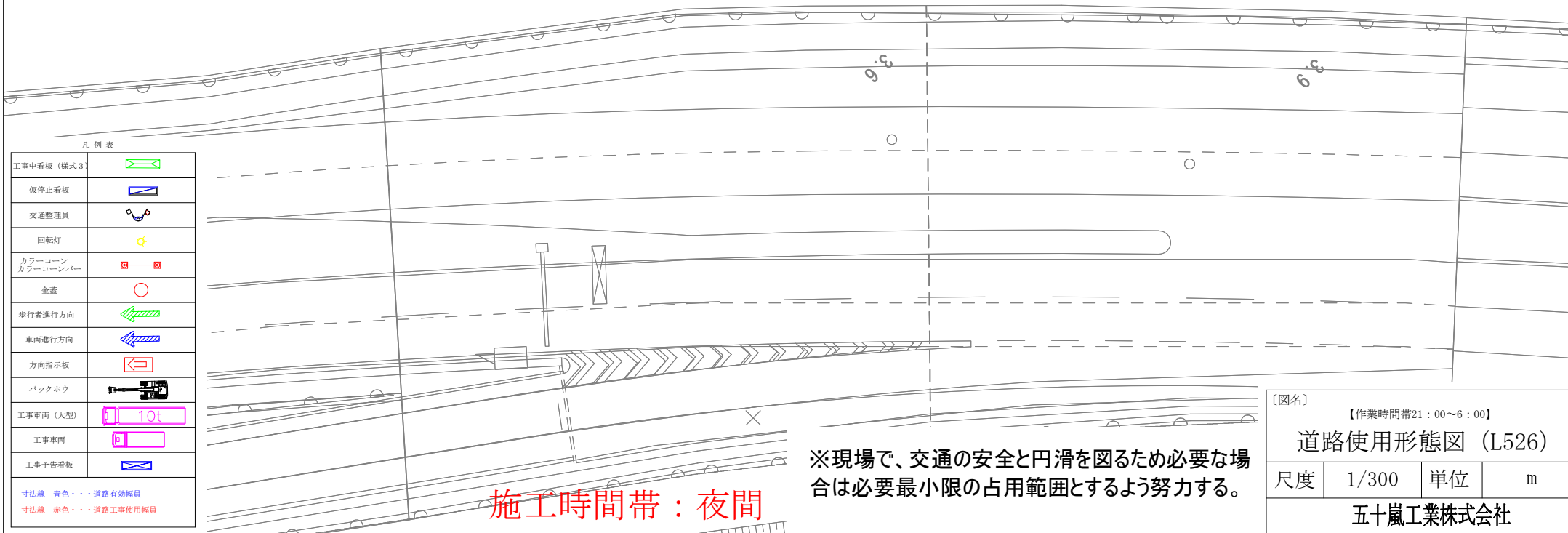
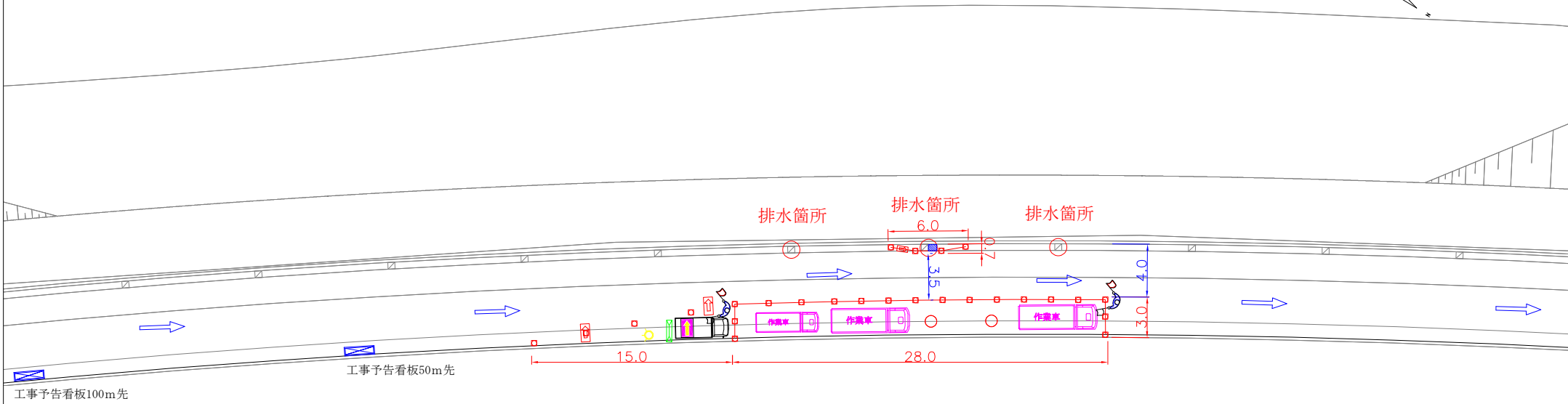
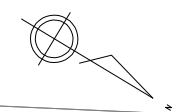
尺度	1/300	単位	m
----	-------	----	---

五十嵐工業株式会社

作業期間 6/26~6/30

作業時間 21:00~6:00

8.50



凡例表

工事中看板 (様式3)	
仮停止看板	
交通整理員	
回転灯	
カラーコーン カラーコーンバー	
金蓋	
歩行者進行方向	
車両進行方向	
方向指示板	
バックホウ	
工事車両 (大型)	
工事車両	
工事予告看板	
寸法線 青色・・・道路有効幅員	
寸法線 赤色・・・道路工事使用幅員	

施工時間帯：夜間

※現場で、交通の安全と円滑を図るため必要な場合は必要最小限の占用範囲とするよう努力する。

【図名】 道路使用形態図 (L526)  
【作業時間帯】 21:00~6:00

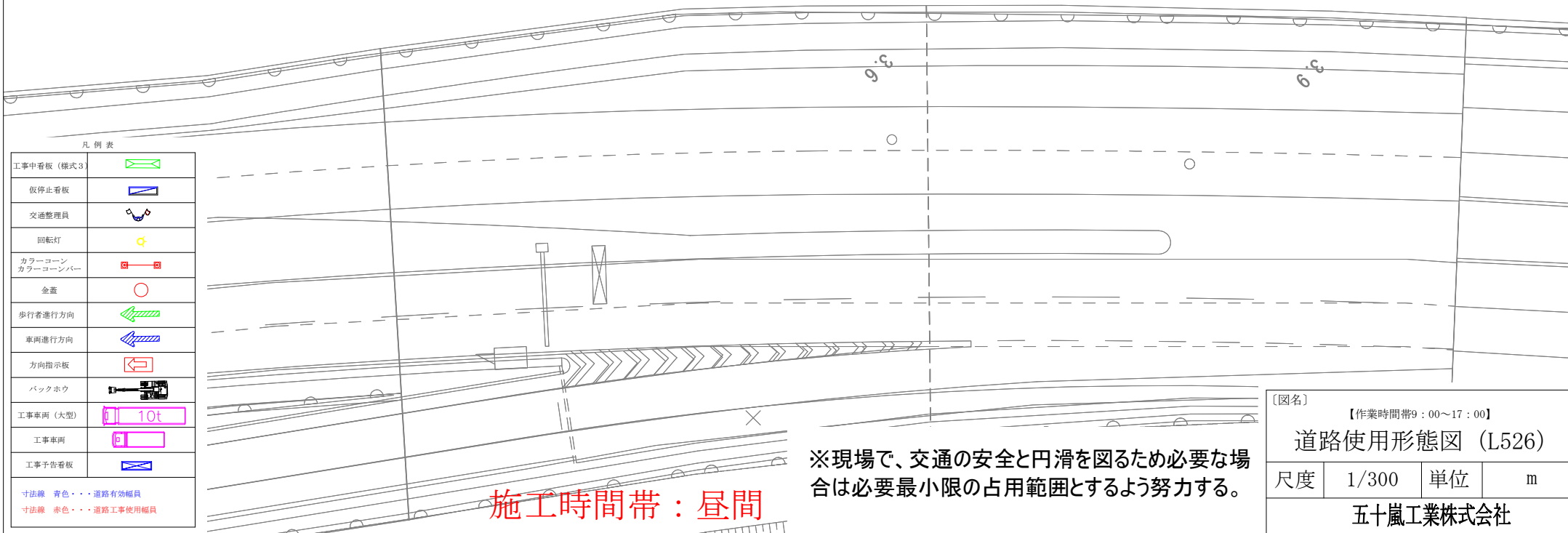
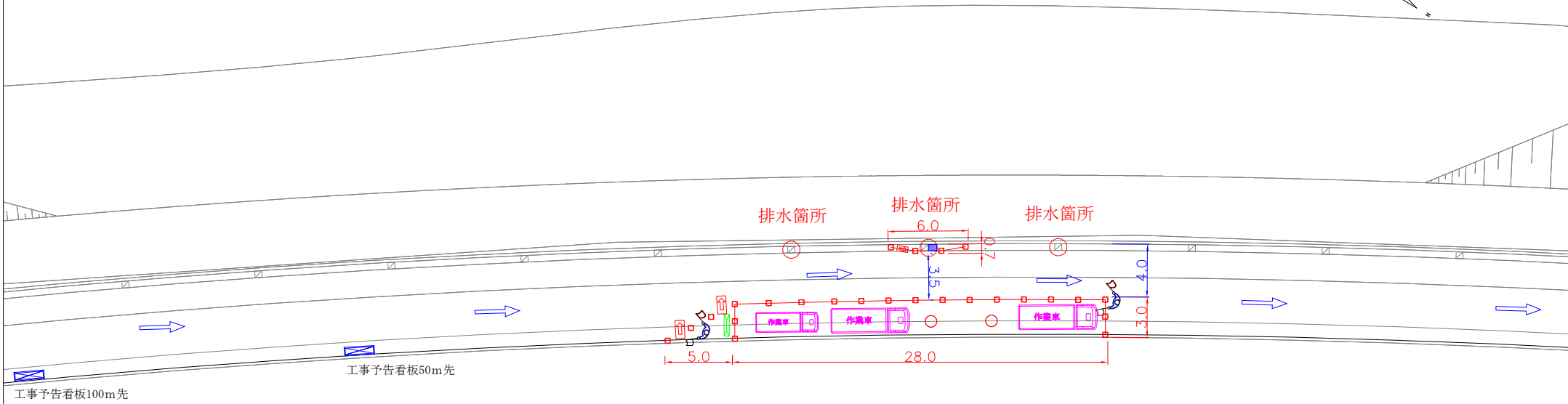
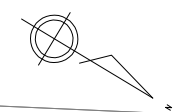
尺度	1/300	単位	m
----	-------	----	---

五十嵐工業株式会社

作業期間 7/13

作業時間 9:00~17:00

8.50



凡例表

工事中看板 (様式3)	
仮停止看板	
交通整理員	
回転灯	
カラーコーン カラーコーンバー	
金蓋	
歩行者進行方向	
車両進行方向	
方向指示板	
バックホウ	
工事車両 (大型)	
工事車両	
工事予告看板	

寸法線 青色・・・道路有効幅員  
寸法線 赤色・・・道路工事使用幅員

※現場で、交通の安全と円滑を図るため必要な場合は必要最小限の占用範囲とするよう努力する。

【図名】 【作業時間帯9:00~17:00】  
道路使用形態図 (L526)

尺度	1/300	単位	m
----	-------	----	---

五十嵐工業株式会社

施工時間帯：昼間