

舗装補修工事の事前測量調査について

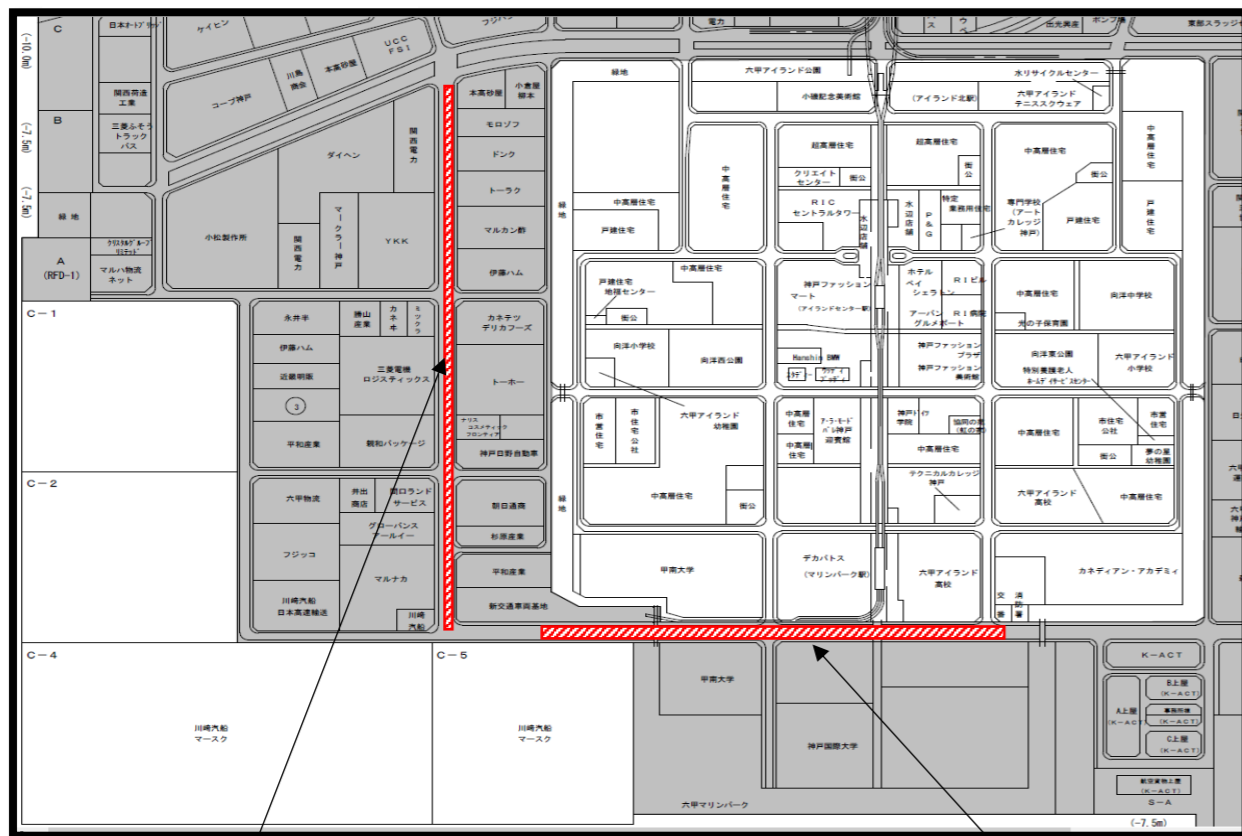
道路の補修工事を行うに先立ち、道路舗装の劣化状況の調査を行います。
調査の際には一部車道の規制を行いますので、ご不便をおかけいたしますが、何卒ご協力をお願い申し上げます。

<調査概要>

- 関連工事名：六甲アイランド地区道路改修工事
 工事場所：神戸市東灘区向洋町西～向洋町中 の区間
 調査予定日：令和4年10月3日(月)～令和4年10月5日(水)
 ※雨天・荒天時などは順延します。
 作業時間：AM9:00～PM5:00
 交通規制について：作業時間中は**2車線を車道規制**します(右図参照)
 ※車道斜線数が減少しますが、通行はできます。
 ※歩道は通常通り通行できます。

<調査箇所図>

 測量調査箇所



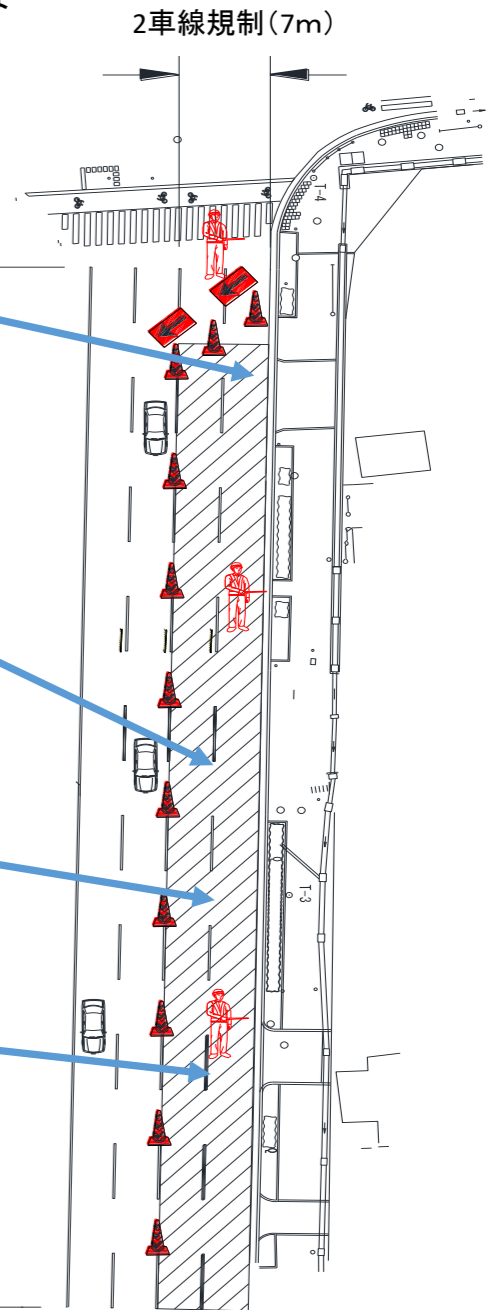
※南北線の調査対象路線は南行き4車線です。

※東西線の調査対象路線は東行き4車線・西行き4車線です。

<測量調査作業形態>

下図のように2車線規制で順次移動しながら調査を行います

調査状況イメージ写真



※敷地への出入りの際はガードマンが誘導いたします