

# 新港突堤臨港線 道路交通規制延長のお知らせ

## ◎趣旨

新港突堤臨港線において、歩道橋仕上工事にともない道路交通規制を行っておりますが通行規制を延長いたします。ご理解、ご協力を賜りますようお願い致します。

## ◎道路交通規制箇所 新港突堤臨港線東西線(周辺図赤枠内)



## ◎場所・日時

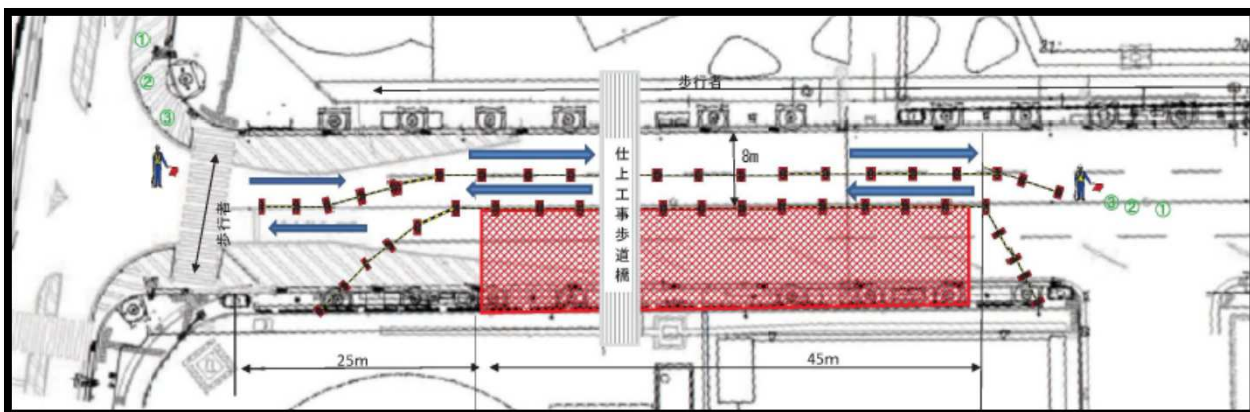
新港突堤臨港線 西行2車線道路交通規制

**令和3年11月26日(金)～12月17日(金) 18日(土)**

時間 AM8:00 ～ PM17:00 ※夜間規制はありません

**※12月18日(土)延長を致します。**

**大変ご迷惑をおかけいたしますが、ご協力よろしくお願い致します。**



お問い合わせ先 株式会社ニチネツ 広島県東広島市黒瀬町大多田359  
TEL 0823-82-9550  
担当 満田 TEL 090-6435-0474