

関係者の皆様へ

阪神高速道路(株) 神戸建設部

## 大阪湾岸道路西伸部工事に伴う車線規制((1)六甲大橋南交差点南進右折、(2)西行4車線→3車線)のお知らせ

令和4年1月から、向洋町東地区において、大阪湾岸道路西伸部の高架橋の建設工事を開始し、準備工として、臨港道路(東行)の埋設雨水管の移設等のための車線規制を行っています。

このたび臨港道路(西行)においても、中央分離帯の植栽の移植・撤去のための車線規制を行いますので、お知らせします。

引き続き、交通規制などでご不便をお掛けいたしますが、なにとぞご理解とご協力をお願いいたします。

### 1. 車線規制等の作業期間

令和4年4月14日～令和4年4月28日(予定) 9:00～17:00

作業項目		4月																																	
		11月	12月	13月	14月	15月	16月	17月	18月	19月	20月	21月	22月	23月	24月	25月	26月	27月	28月	29月	30月														
中央分離帯の植栽を移植	規制(1)																																		
	規制(2)																																		
規制期間																																			

※月～金曜日は作業を実施し、原則として土・日曜日は休日とします。

### 2. 位置図



### 3. 連絡先

(発注者)阪神高速道路株式会社 神戸建設部 湾岸西伸第一建設事業所  
 (担当)南條、濱野 電話 :078-331-9831  
 (受注者)大成建設株式会社 六甲アイランド東工区下部工事  
 (担当)国分、東山 電話 :078-891-4365

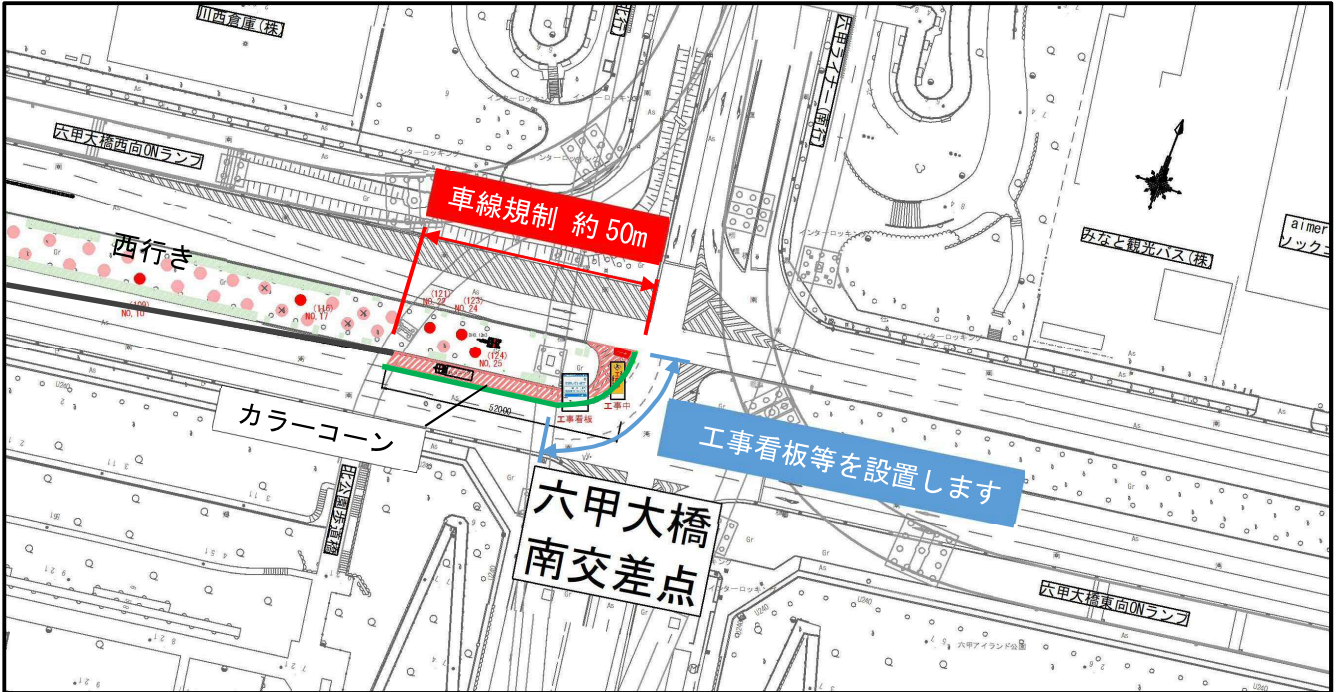
お気軽にお問合せください



もぐらのコージくん  
 ©A.M/F-27-2

# 大阪湾岸道路西伸部 準備作業に伴う車線規制平面図

(1) 六甲大橋南交差点 南進右折 西行き 第4車線を規制します。



(2) 西行き 第4車線を規制します。

