

電気工事に伴う夜間通行止めのお知らせ(地中線工事)

当工事において停電は、ありません

なにとぞ よろしく
お願いいたします



平素は、弊社電気事業に対しご協力を賜り厚く御礼申し上げます。
この度、関西電力送配電株式会社におきましては、右図の箇所
で夜間通行止めによる地中配管の新設工事を実施させていただくこと
になりました。(掘削工事があります)

工事に当たりましては、騒音・振動等最小限にとどめるよう努力しますので、
何卒皆様の深い御理解、御協力を賜りますように、宜しくお願いします。

工事中お気付きの点がございましたら現場責任者(腕章を付けております)
にお申し付け下さるか、右記「工事に関するお問い合わせ先」まで御連絡
いただけますよう、よろしくお願いいたします。

記

工事名 夢洲島内管路新設工事(1工区)

工事期間 令和3年 2月 22日 ~ 令和4年 3月 31日

天候不良等で工事期間が延長になる場合は別途連絡致します。

通行止め(夜間):9月17日(金)~10月11日(月)

→通行止め詳細図は別紙のとおりです。

※別途、12月中旬から3週間程度、通行止めを予定しております。

(詳細な内容が確定しましたら、ご連絡させていただきます。)

工事場所 大阪市此花区夢洲中1丁目、東1丁目

工事時間帯 昼間作業 (敷地内) 9:00 ~ 17:00

夜間作業 (車道部通行止め) 21:00 ~ 6:00

※ 昼間作業につきましては、敷地内で行いますので、車両通行等に支障はありません。

※ 道路部の夜間掘削完了後は、路面の即時復旧を行うため、昼間の車両通行等に
支障はありません。



※通行止め詳細は別紙のとおり

工事に関するお問い合わせ先

施工業者 株式会社 松野組

現場監督者(正) 金田 義浩 (きんだ よしひろ) 電話番号 090-3459-2961

現場監督者(副) 三浦 永吉 (みうら えいきち) 電話番号 080-1499-9493

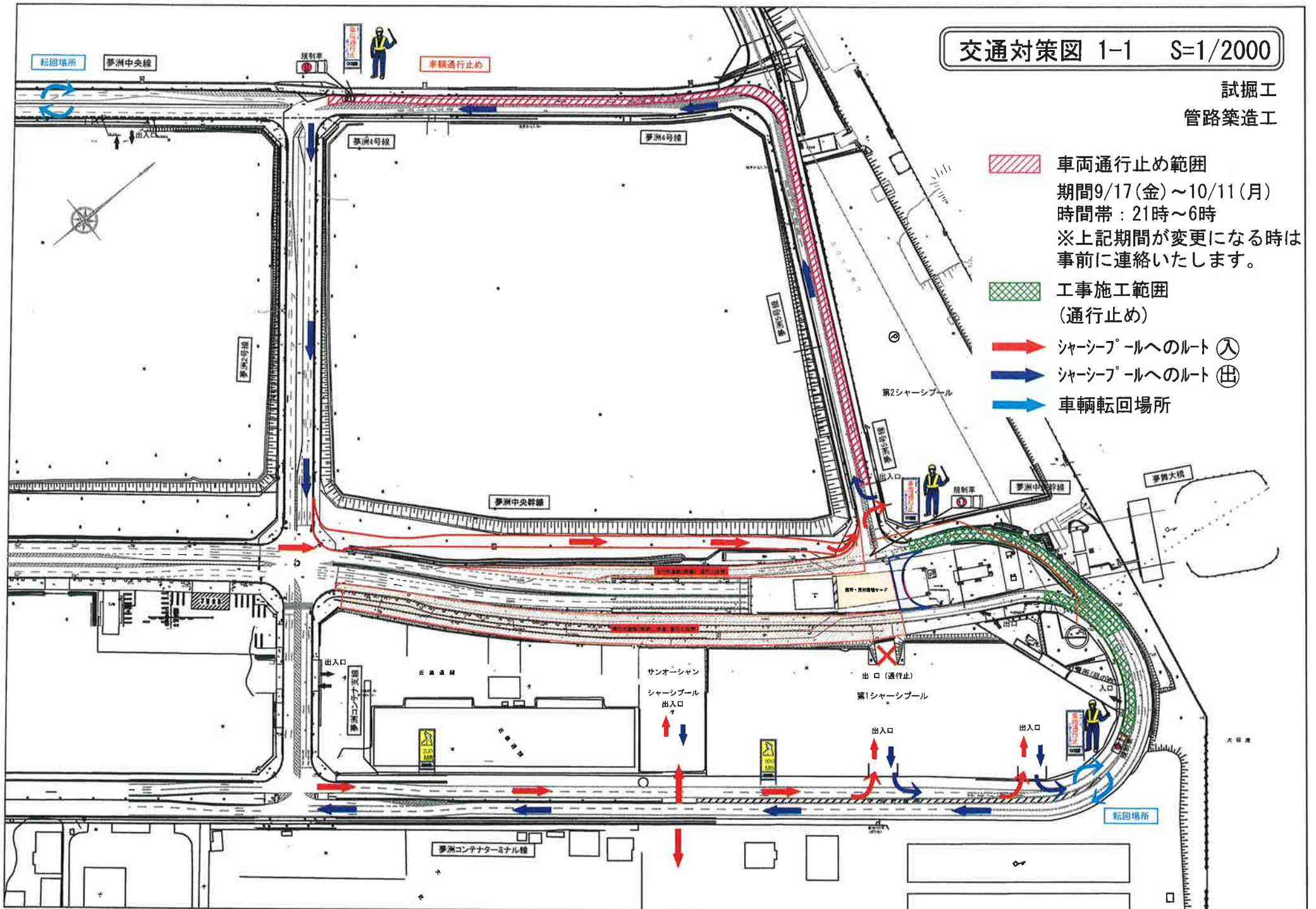
施主 関西電力送配電株式会社

大阪支社 大阪北電力本部 野江電力所 地中送電

電話番号 06-7506-0161

交通対策図 1-1 S=1/2000

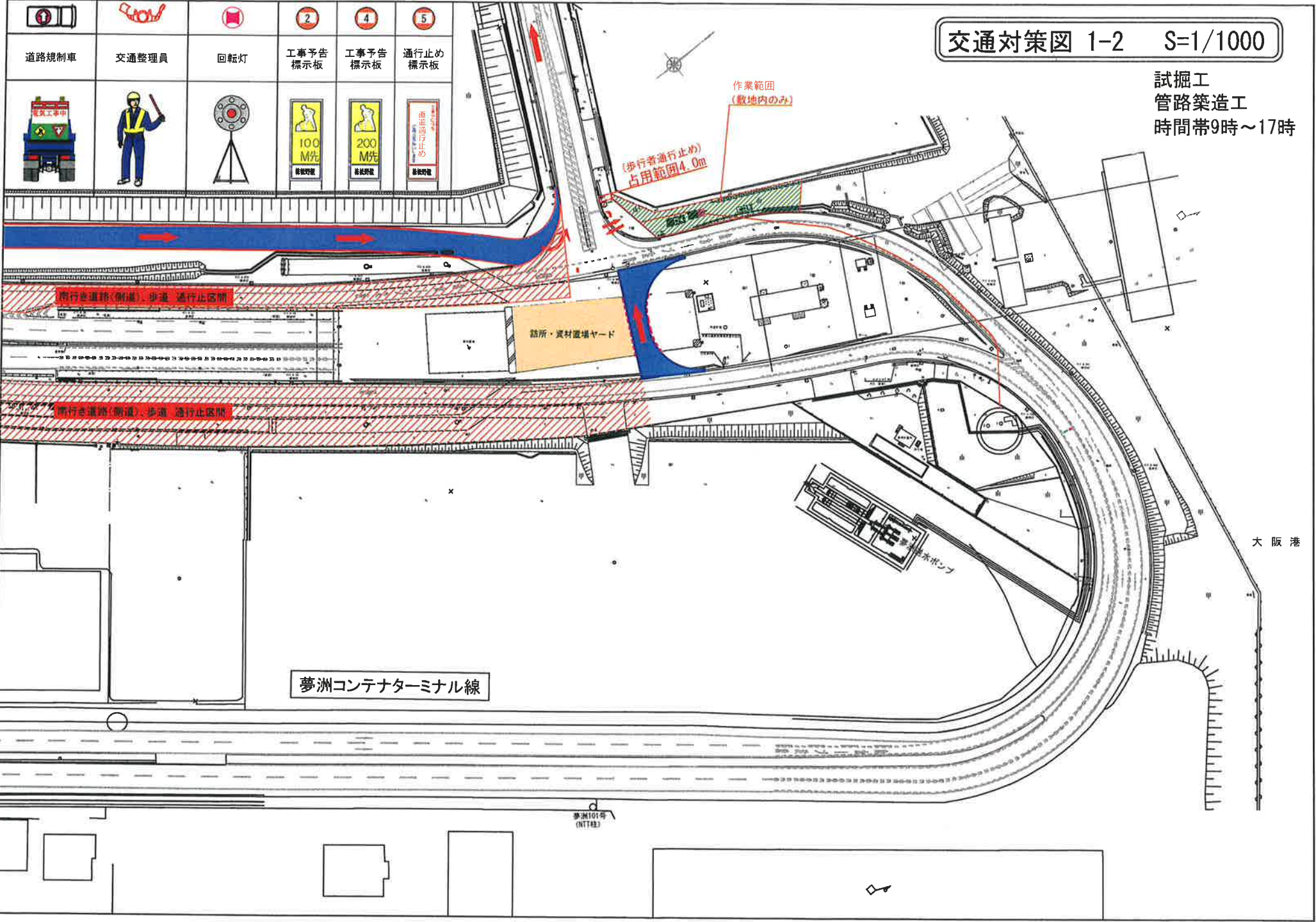
試掘工
管路築造工



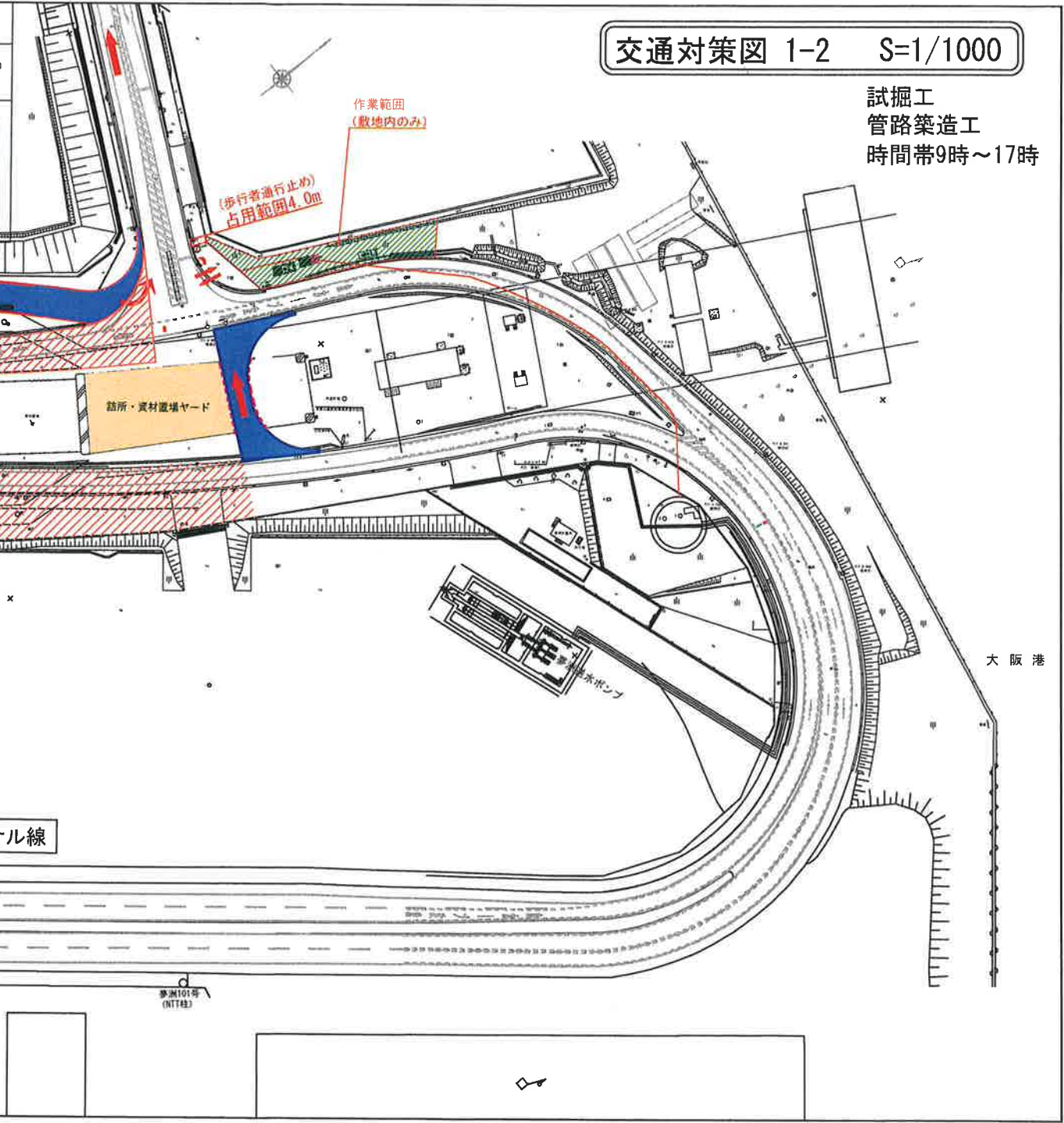
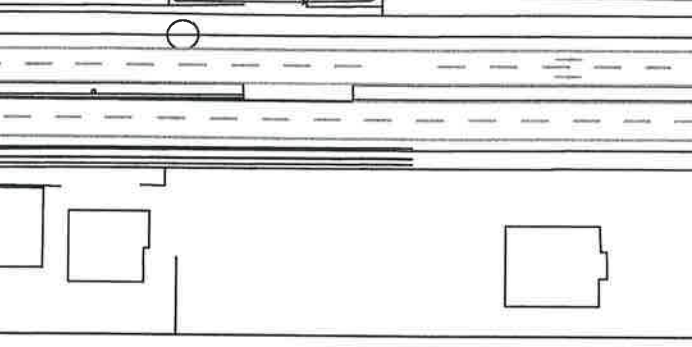
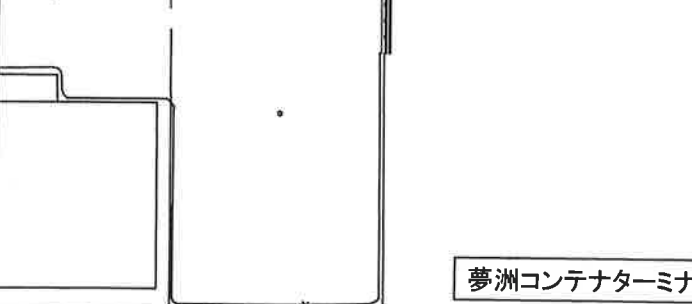
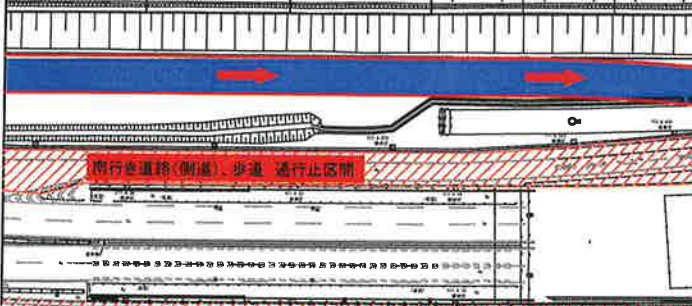
- 車両通行止め範囲
期間9/17(金)~10/11(月)
時間帯: 21時~6時
※上記期間が変更になる時は
事前に連絡いたします。
- 工事施工範囲
(通行止め)
- シャーシプールへのルート (入)
- シャーシプールへのルート (出)
- 車両転回場所

交通対策図 1-2 S=1/1000

試掘工
管路築造工
時間帯9時~17時

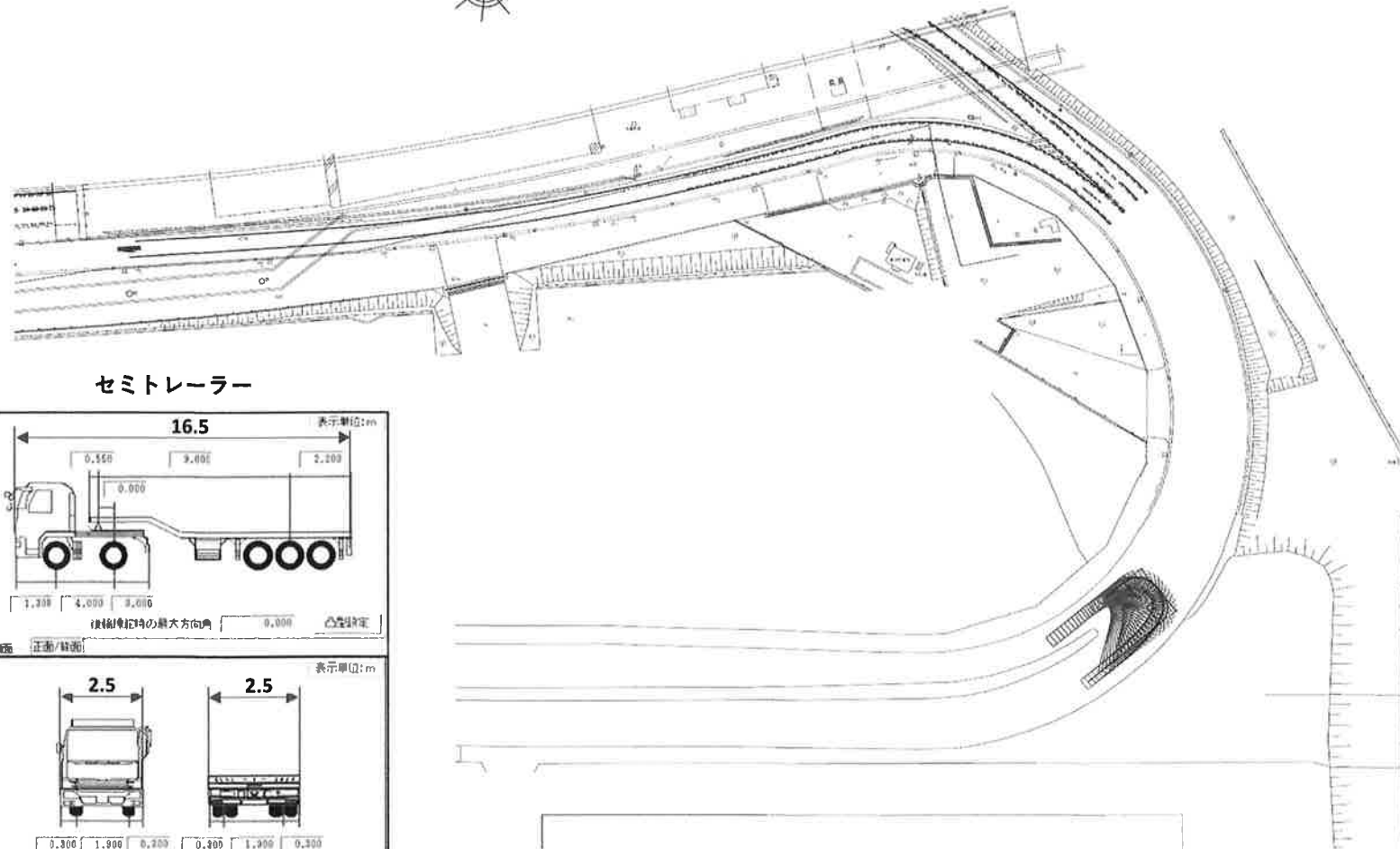


道路規制車	交通整理員	回転灯	工事予告 標示板	工事予告 標示板	通行止め 標示板





全 体 図 S=1:800



セミトレーラー

