

山麓バイパス(東行) 三宮出口の閉鎖(通行止め)について (令和5年4月12日～21日)

平素は、神戸市道路公社の有料道路をご利用いただき、ありがとうございます。
このたび、山麓バイパス(東行)の布引トンネル三宮出口において、トンネル補修工事のための交通規制を行います。

これに伴い、夜間に三宮出口を閉鎖して通行止めとします。
ご迷惑をおかけしますが、ご理解・ご協力をお願いいたします。

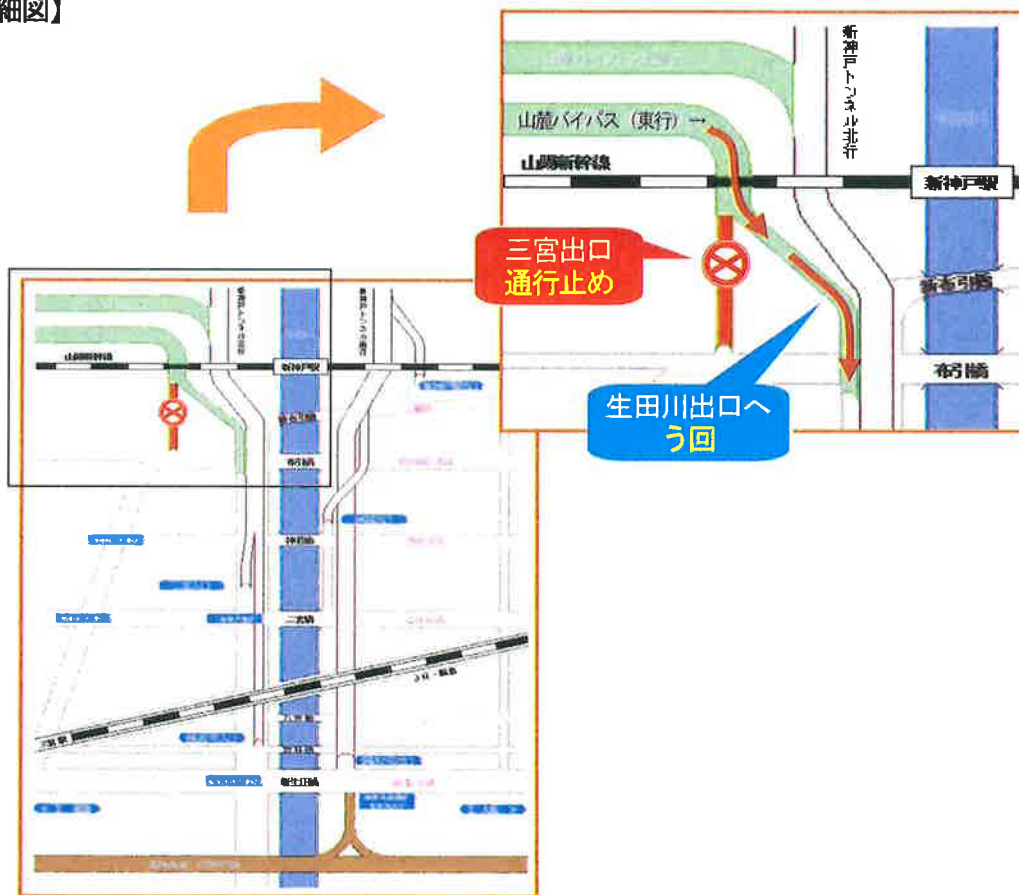
【場所】

山麓バイパス(東行)布引トンネル三宮出口
※迂回路として、生田川出口をご利用ください。

【期間】

令和5年4月12日(水曜・夜)から21日(金曜・朝)まで
※土日を除く、每晚22時30分から翌朝5時30分まで

【詳細図】



【問い合わせ先】

施工会社

元請業者 (株) 瀬上組 TEL. 078-994-5097

下請業者 (株) 黒葛野組 TEL. 080-4368-4986

工事発注者

神戸市道路公社 TEL. 078-583-0234