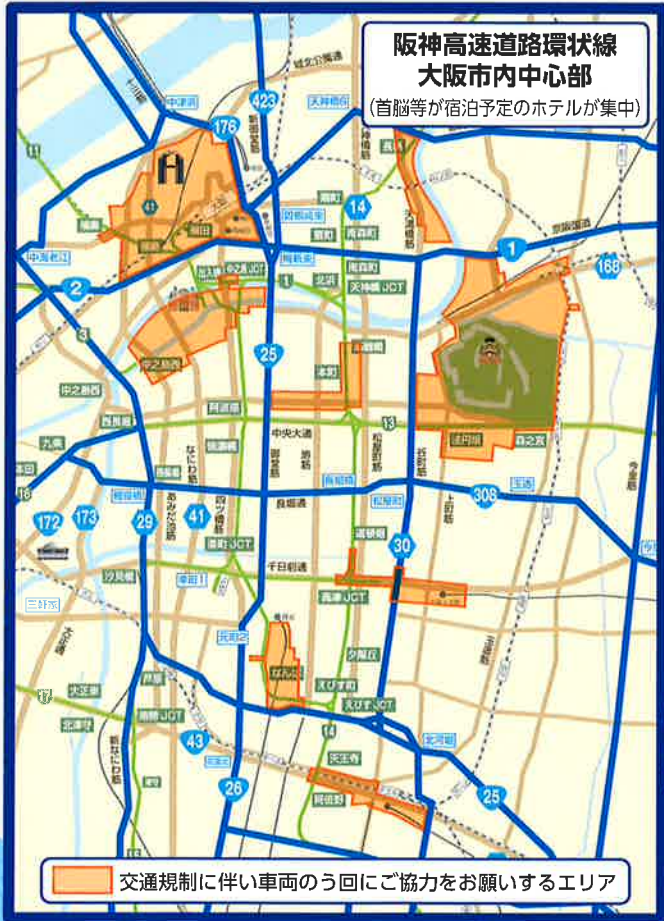




# G20 大阪サミット開催に伴う 交通規制のお知らせ

規制実施期間 **6月27日(木)ごろ～30日(日)ごろ**



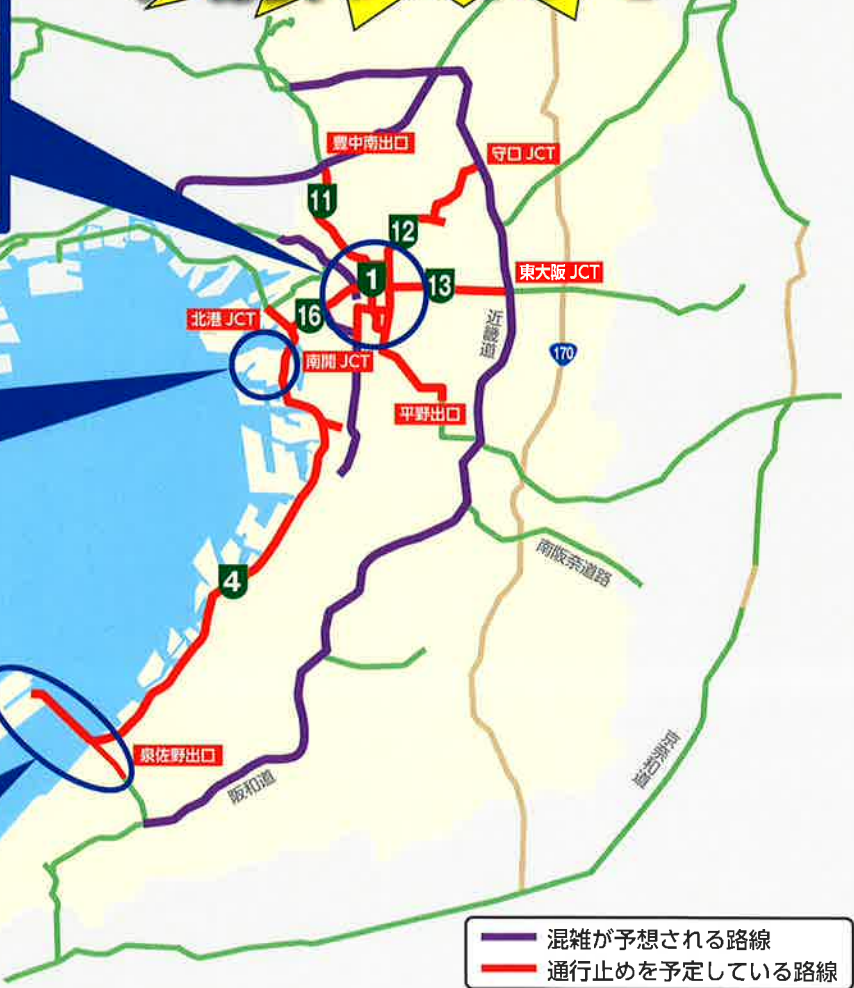
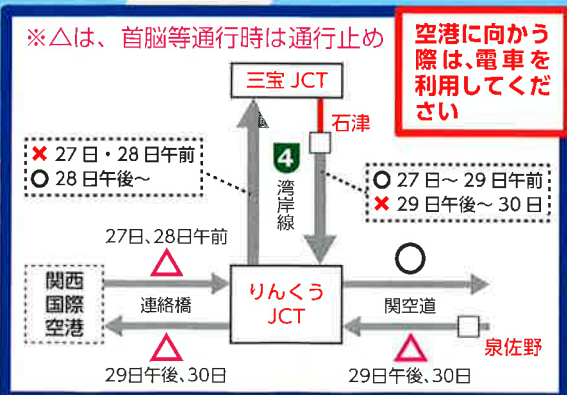
長時間にわたる交通規制を実施予定です。  
交通混雑緩和のため、期間中の  
車の乗り入れはお控えください。

- **マイカー利用の自粛**(電車の利用)
  - **業務用車両の運行調整**
- にご理解・ご協力をお願い致します。

車はあかん!  
今日は  
**大阪サミット**や



咲洲島内は、交通規制や検問等により  
相当な渋滞が予想されます。



※当日の状況により、記載内容以外に急遽の交通規制を実施する場合があります。  
※日により変更となりますので詳しくは大阪府警ホームページでご確認ください。  
<https://www.police.pref.osaka.lg.jp/>



# サミット開催に向けた環境整備について

## 大阪市港湾局

1

### 咲洲内道路工事・除草・清掃区域



2

## G20大阪サミットに向けた環境整備事業 ①

### ■コンテナ車整理場の整備 ⇒ 概ね整備完了

#### 【事業概要】

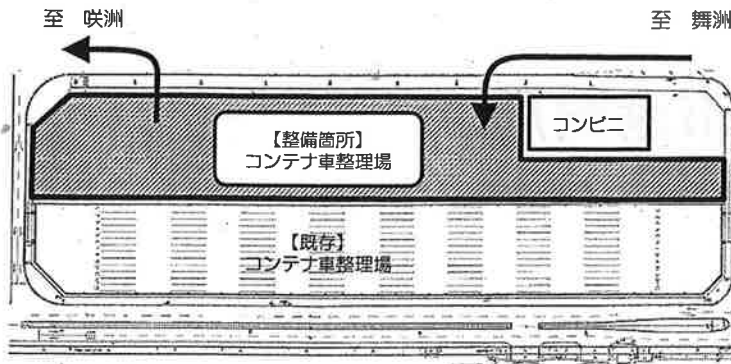
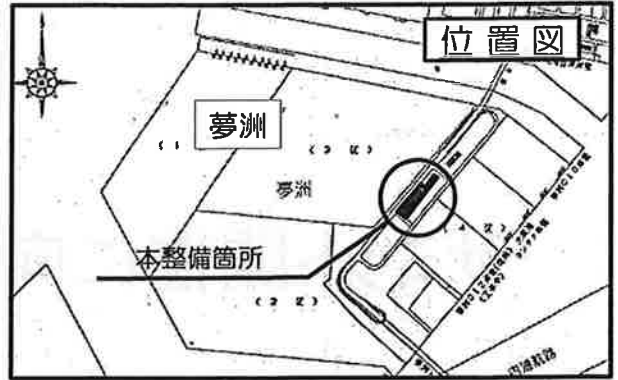
- ・ G20サミット開催に伴う検問警備や規制により、大量のコンテナ車両が道路上に滞留することが想定される。
- ・ そこで、夢洲に暫定のコンテナ車整理場を整備し、夢咲トンネル方面へ向かう、コンテナ車両及び一般交通車両を一時的に待機させることで、道路上における滞留の縮減を図る。

#### 【整備規模】

- ・ 敷地面積：18,600㎡、収容台数：約200台

#### 【整備内容】

- ・ 土工1式、舗装工1式、排水工1式、など



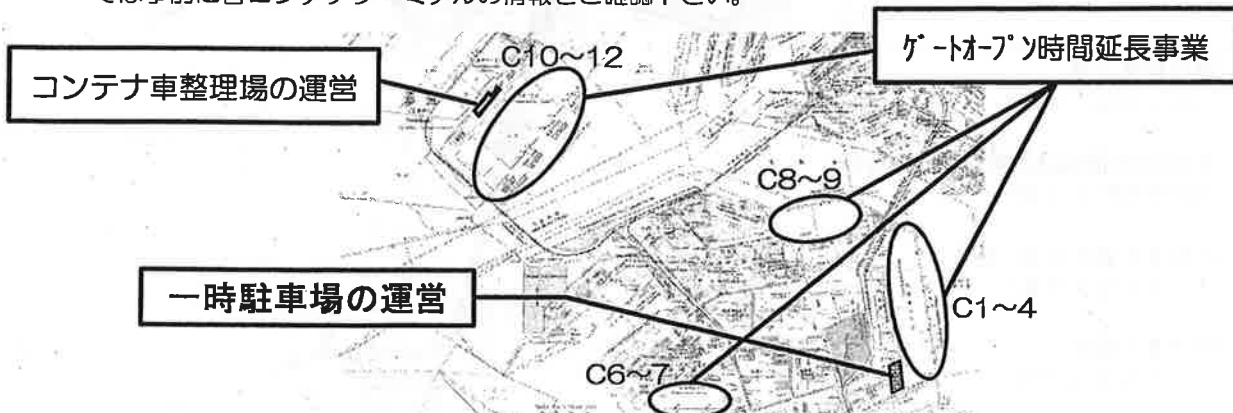
## G20大阪サミットに向けた環境整備事業 ②

### ■コンテナ車整理場及び一時駐車場の運営

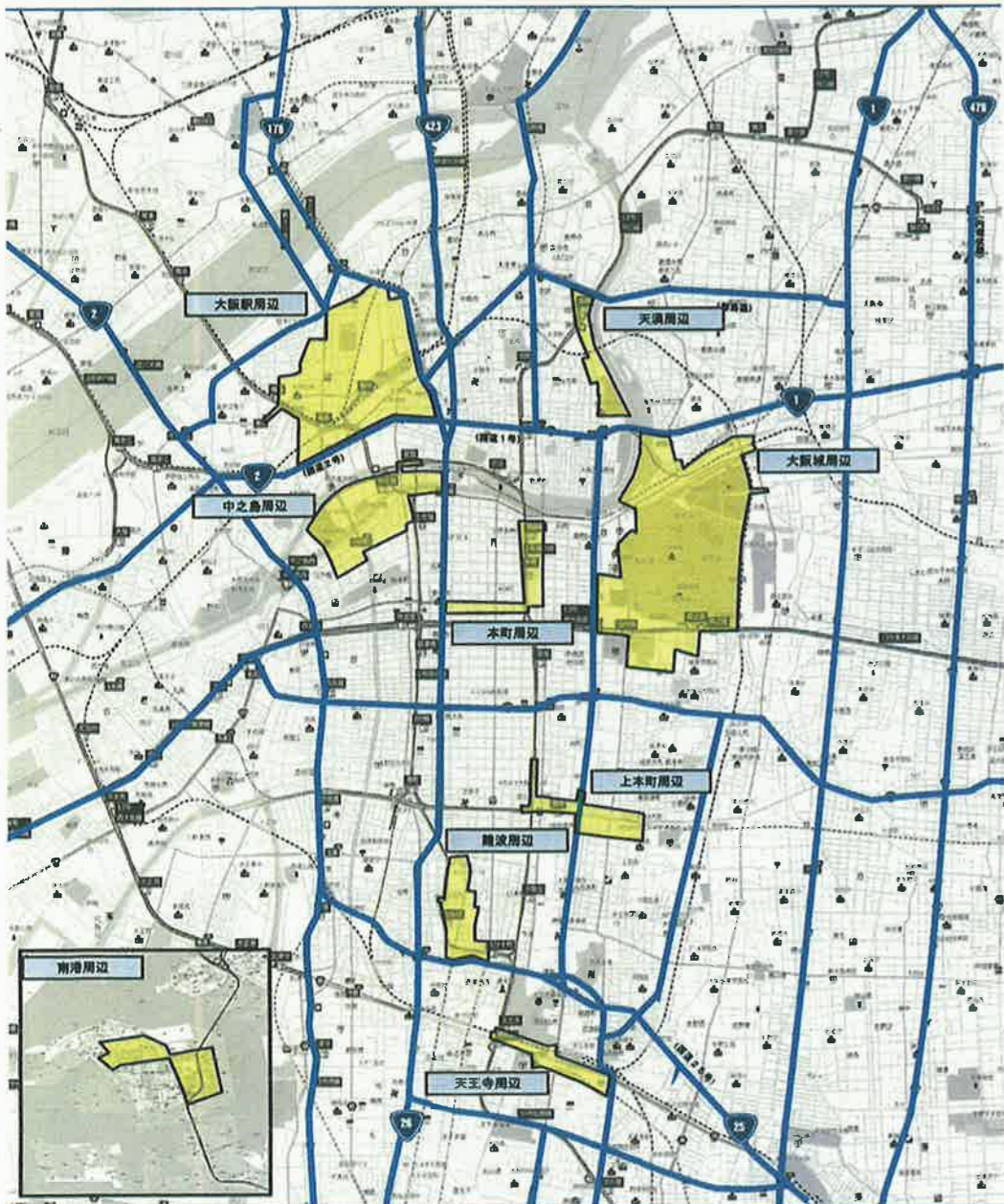
- 咲洲においてはコンテナターミナル周辺の道路上で滞留する貨物車両が駐車できるスペースとして、一時駐車場を無料で提供する。
- 咲洲「一時駐車場」の運営期間は、6月17日（月）午前7時30分から6月29日（土）午後9時までの間、24時間いつでも利用が可能とする。
- 夢洲「コンテナ車整理場」の運営開始は、G20開催の概ね2週間前からを想定。
- 夢洲「コンテナ車整理場」及び咲洲「一時駐車場」の運営のため警備員を配置する。

### ■ゲートオープン時間延長事業

- 通常はゲートクローズされている平日夜間・土曜日午後等において、ゲートオープン時間延長事業を実施する。
- コンテナ車両がコンテナターミナルへ向かう時間帯を分散化させ、コンテナ車両の滞留を抑制する。  
※通常ゲートオープン時間：平日8:30～11:30及び13:00～16:30、土曜日8:30～11:30
- 実施期間は、6月17日（月）から6月29日（土）の間（日曜は除く）、平日の16:30～20:00、土曜日の13:00～16:30に実施する。なお、各コンテナターミナルで実施内容が異なる場合があるため、利用にあたっては事前に各コンテナターミナルの情報をご確認下さい。



エリア図 (う回路図)



# 交通規制のお知らせ

南港周辺

G20大阪サミット開催に伴い、

**6月27日(木)頃から6月30日(日)頃までの間**

下記エリア周辺において、交通規制が実施されます。

みなさまの、ご理解とご協力をお願いします。



交通規制に伴い車両のう回にご協力をお願いするエリア      頻繁に交通規制を実施するエリア      う回路

※上記エリアは交通渋滞が予想されることから、住民など関係者以外の方の車両乗り入れはご遠慮いただきますよう、お願いします。

大阪府警察

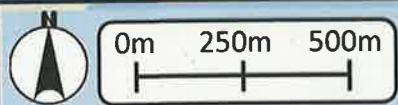


# インテックス大阪周辺の通行方法のご案内（24～26・30日）



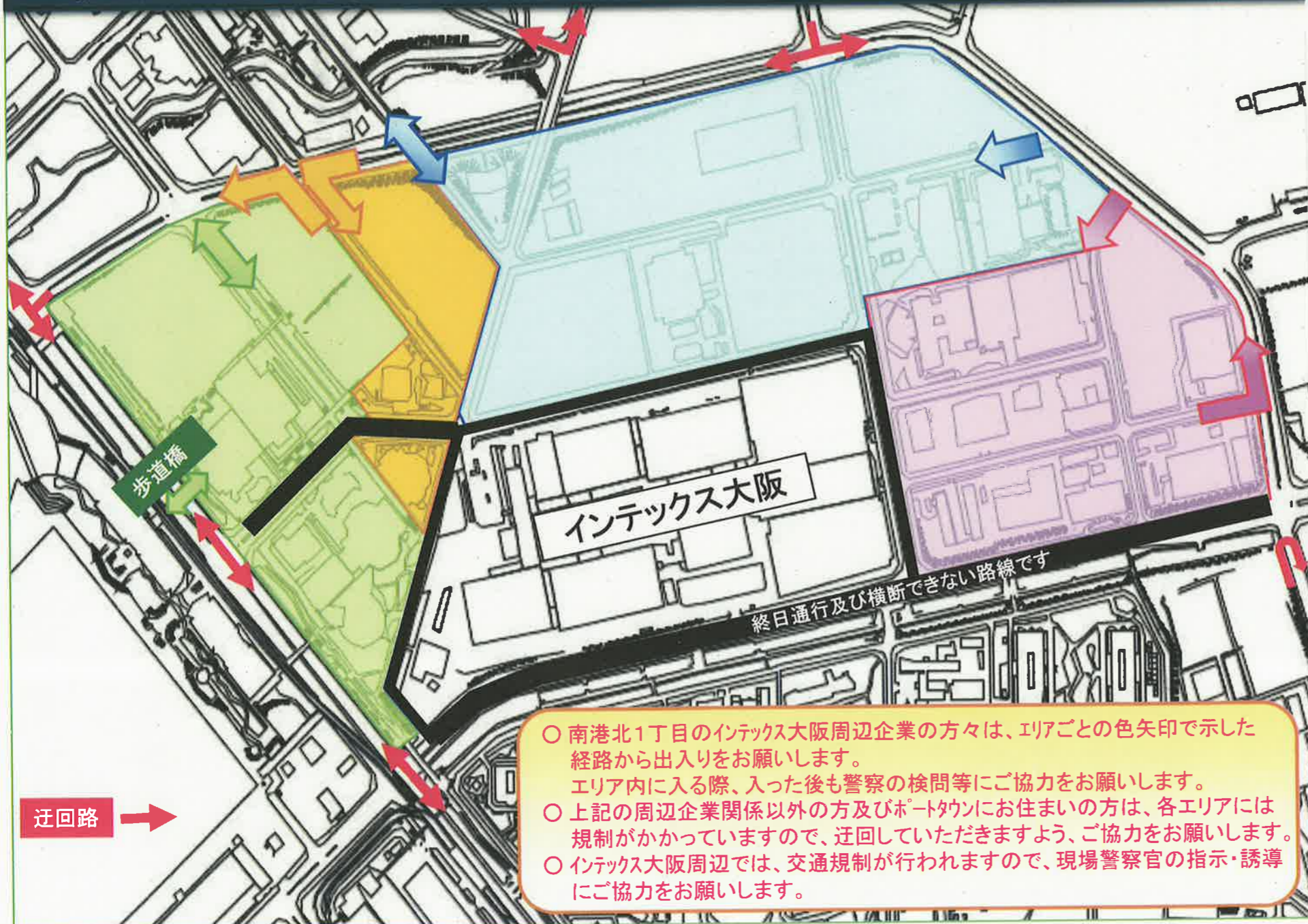
- 南港北1丁目のインテックス大阪周辺企業の方々には、エリアごとの色矢印で示した経路から出入りをお願いします。  
エリア内に入る際、入った後も警察の検問等にご協力をお願いします。
- ポートタウン北1・2駐車場利用の方々には、インテックス大阪に近いことから  
厳重な検問による相当なご負担をおかけすることが想定されます。  
代替え駐車場の利用にご協力をお願いします。
- 上記の周辺企業関係以外の方及びポートタウンにお住まいの方は、  
警戒警備のため、迂回のご協力をお願いします。

# 迂回路(6月27~29日)



- ■ ■ ~ 迂回路を示す
- 印 ~ 車両の転回場所を示す

## インテックス大阪周辺の通行方法のご案内（27日～29日の終日）



- 南港北1丁目のインテックス大阪周辺企業の方々には、エリアごとの色矢印で示した経路から出入りをお願いします。  
エリア内に入る際、入った後も警察の検問等にご協力をお願いします。
- 上記の周辺企業関係以外の方及びポートタウンにお住まいの方は、各エリアには規制がかかっていますので、迂回していただきますよう、ご協力をお願いします。
- インテックス大阪周辺では、交通規制が行われますので、現場警察官の指示・誘導にご協力をお願いします。