

電気工事に伴う夜間通行止めのお知らせ(地中線工事)

当工事において停電は、ありません

なにとぞ よろしく
お願いいたします



平素は、弊社電気事業に対しご協力を賜り厚く御礼申し上げます。
この度、関西電力送配電株式会社におきましては、右図の箇所
で夜間通行止めによる舗装本復旧工事を実施させていただくこと
になりました。(掘削工事があります。街渠・縁石復旧に伴う24時間占有があります。)

工事に当たりましては、騒音・振動等最小限にとどめるよう努力しますので、
何卒皆様の深い御理解、御協力を賜りますように、宜しくお願いします。
工事中お気付きの点がございましたら現場責任者(腕章を付けております)
にお申し付け下さるか、右記「工事に関するお問い合わせ先」まで御連絡
いただけますよう、よろしくお願い申し上げます。

記

工事名 夢洲島内管路新設工事(1工区)
工事期間 令和3年 2月 22日 ~ 令和5年 2月 28日
天候不良等で工事期間が延長になる場合は別途連絡致します。

通行止め(夜間) :12月 6日(火) ~ 12月 27日(火) (交通対策図①)
車線減少(24時間):12月 6日(火) ~ 12月 17日(土) (交通対策図②、③)

→詳細図は別紙のとおりです。

工事場所 大阪市此花区夢洲中1丁目、東1丁目
工事時間帯 夜間作業(車道通行止め) 20:00 ~ 5:00
昼間作業(車線減少) 24時間占有

※ ご通行の折にはガードマンの誘導にご協力を頂きますようお願い致します。
※ 道路部の夜間掘削完了後は、路面の即時復旧を行うため、昼間の車両通行等に支障はありません。



※通行止めの詳細は別紙のとおり

工事に関するお問い合わせ先

施工業者 株式会社 松野組
現場監督者(正) 金田 義浩(きんだ よしひろ) 電話番号 090-3495-2961
現場監督者(副) 三浦 永吉(みうら えいきち) 電話番号 080-1499-9493

施主 関西電力送配電株式会社

大阪支社 大阪北電力本部 野江電力所 地中送電

電話番号 06-7506-0161

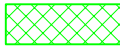



交通対策図 ①

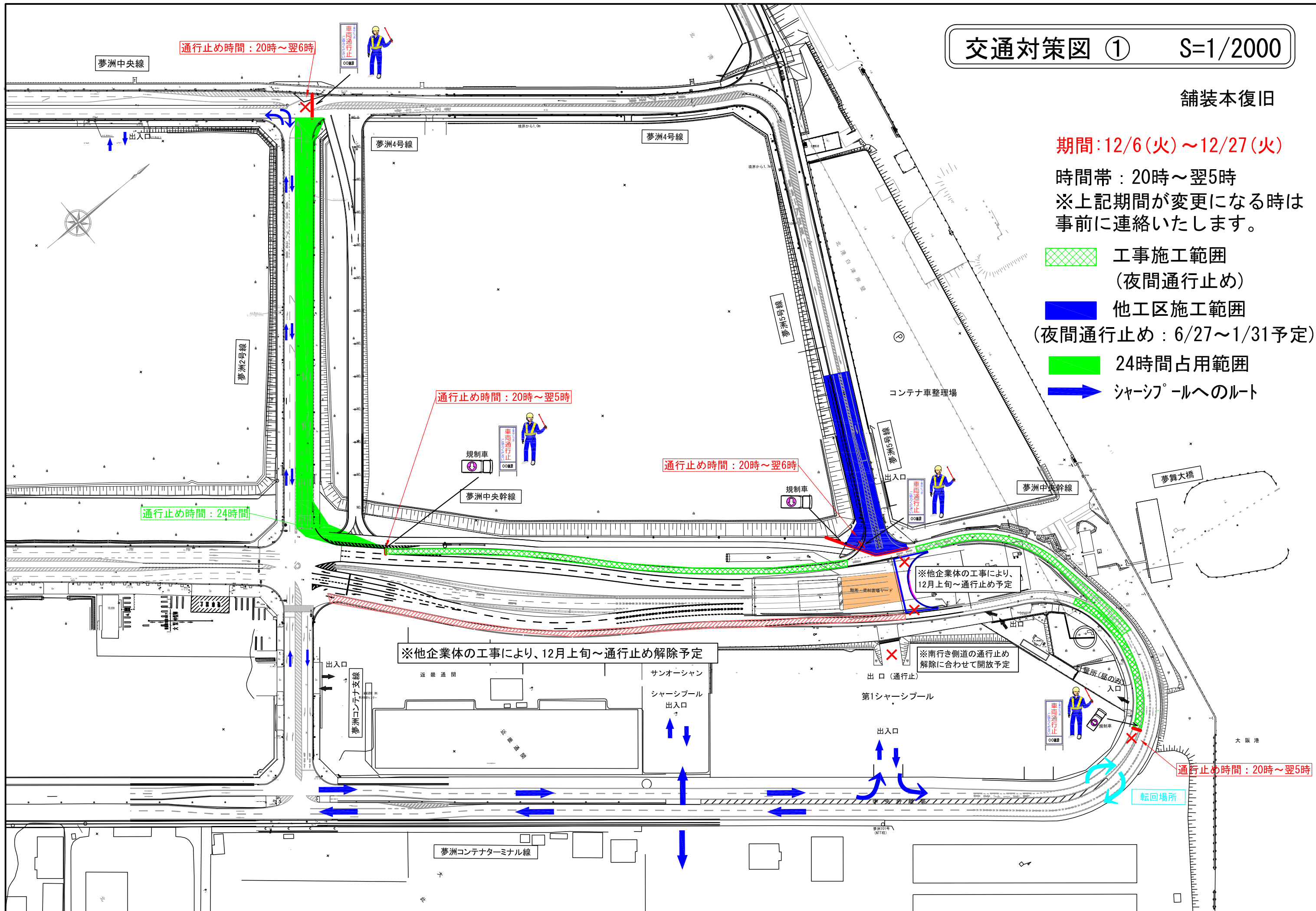
S=1/2000

舗装本復旧

期間:12/6(火)~12/27(火)

時間帯:20時~翌5時
※上記期間が変更になる時は
事前に連絡いたします。

-  工事施工範囲
(夜間通行止め)
-  他工区施工範囲
(夜間通行止め:6/27~1/31予定)
-  24時間占用範囲
-  シャーシプールへのルート



通行止め時間:20時~翌6時

通行止め時間:20時~翌5時

通行止め時間:20時~翌6時

通行止め時間:24時間

※他企業体の工事により、12月上旬~通行止め予定

※他企業体の工事により、12月上旬~通行止め解除予定

※南行き側道の通行止め解除に合わせて開放予定

通行止め時間:20時~翌5時

転回場所

交通対策図 ② S=1/500

舗装本復旧
街渠・縁石復元（昼間作業時）

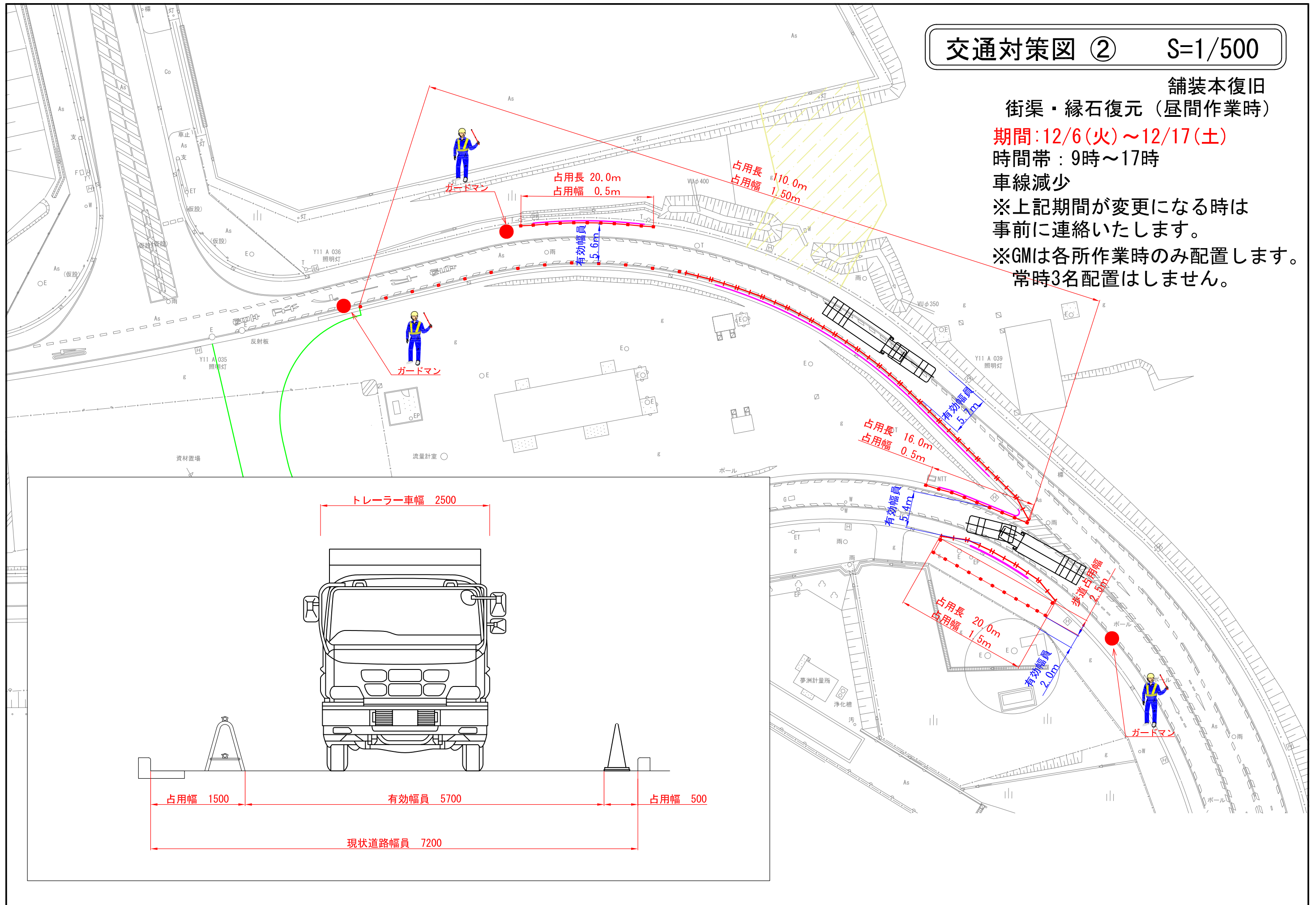
期間:12/6(火)~12/17(土)

時間帯:9時~17時

車線減少

※上記期間が変更になる時は
事前に連絡いたします。

※GMは各所作業時のみ配置します。
常時3名配置はしません。



交通対策図 ③ S=1/500

舗装本復旧
街渠・縁石復元 (24時間占用)

期間: 12/6(火)~12/17(土)

車線減少

※上記期間が変更になる時は
事前に連絡いたします。

