

港湾幹線道路（ハーバーハイウェイ）

西行き新港OFFランプ 夜間通行止めのお知らせ

◆趣旨◆

神戸市港湾局所管のハーバーハイウェイにおいて、ジョイントの取替工事を夜間通行止めにて行いますので、ご協力をお願いいたします。

迂回路は、摩耶OFFランプより摩耶大橋（有料）もしくは2号線・43号線のご利用をお願い致します。

通行止め時であっても本線にて、そのままポートアイランド方面は、行くことが可能です。

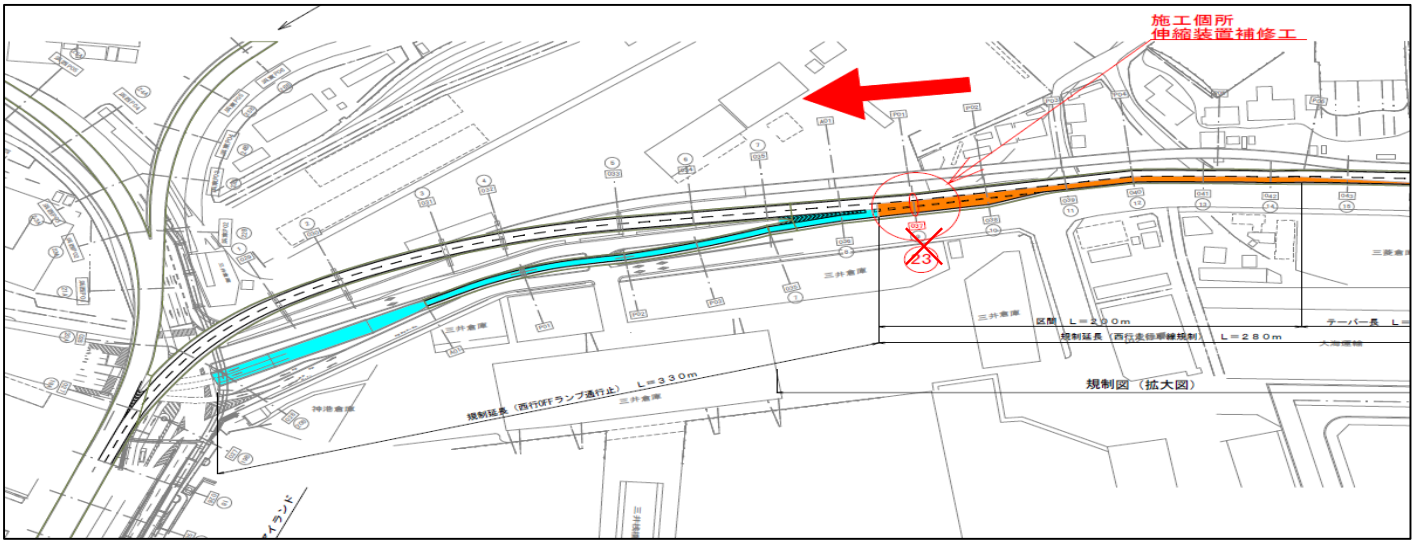
◆場所・日時◆

西行き 新港OFFランプ（摩耶ふ頭から新港・ポートアイランド方面）

令和3年1月24日（日） 午後8時～翌朝6時まで

（予備日 令和3年1月25日（月）・26（火）・31日（日））

◆通行止め箇所 西行き新港OFFランプ 周辺図



◆迂回路

通行止め時に新港OFFランプをご利用になられる方は、本線摩耶料金所にて、摩耶OFFランプを經由し、摩耶大橋（有料）をご利用いただき、新港方面へ、もしくは、摩耶ランプを北上いただき、2号線・43号線経由で、新港・三宮方面へ迂回をお願いいたします。

