

関係者の皆様へ

令和6年5月吉日
国土交通省 浪速国道事務所
大阪湾岸道路西伸部出張所

大阪湾岸道路西伸部 橋脚工事に伴う夜間交通規制お知らせ

平素は、国土交通省の道路事業にご理解とご協力を賜り、厚く御礼を申し上げます。

この度、下記のとおり、六甲大橋西交差点付近において橋脚工事に伴う足場等の組立、解体作業を夜間に行いますので、お知らせいたします。

作業期間中は、中央側の1～2車線を規制することになります。

関係者の皆様にはご迷惑をお掛けすることとなりますが、ご理解とご協力のほど、よろしくお願いいたします。

記

- 作業内容： 橋脚工事足場等組立解体（夜間車線規制）
規制区間： 規制位置図のとおり（西行き車線、東行き車線を同時に規制することはありません。）
規制日時： ①令和6年5月13日（月）～令和6年5月17日（金）のうち2日間
②令和6年5月20日（月）～令和6年5月24日（金）のうち2日間
規制時間： 21時～翌4時
発注者： 国土交通省 浪速国道事務所 大阪湾岸道路西伸部出張所
担当者： 久森 宏之、小沼 亮太
TEL (078) 381-8141
受注者： 佐藤鉄工株式会社
①担当者： 吉田 康治 携帯番号 090-2378-0052
②担当者： 青木 寛信 携帯番号 090-8703-6630

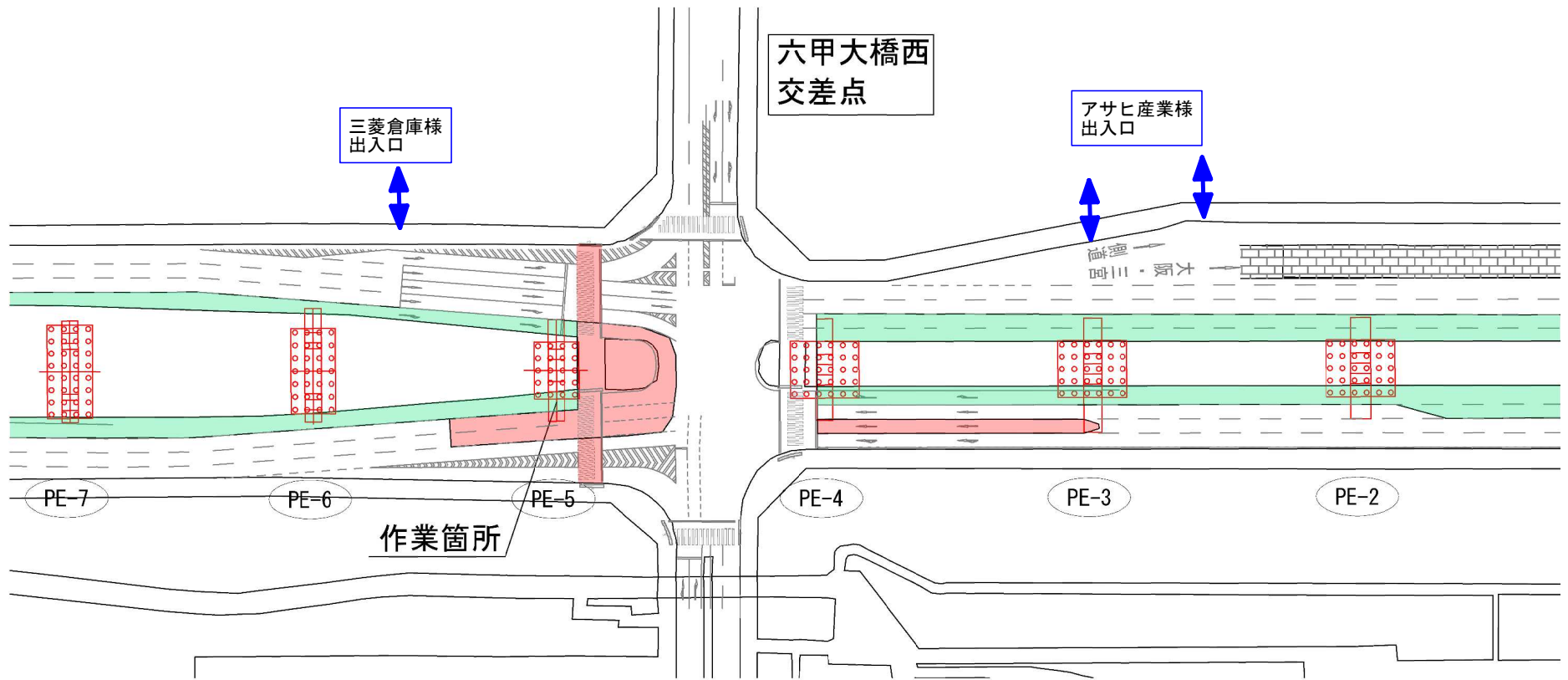
規制位置図



①令和6年5月13日（月）～令和6年5月17日（金）のうち2日間 21時～翌4時

六甲アイランド第三高架橋PE5鋼製梁 足場等解体工事 作業箇所図

北側臨港道路 西行き車線規制



六甲大橋西
交差点

三菱倉庫様
出入口

アサヒ産業様
出入口

大塚・三田
方面

PE-7

PE-6

PE-5

PE-4

PE-3

PE-2

作業箇所

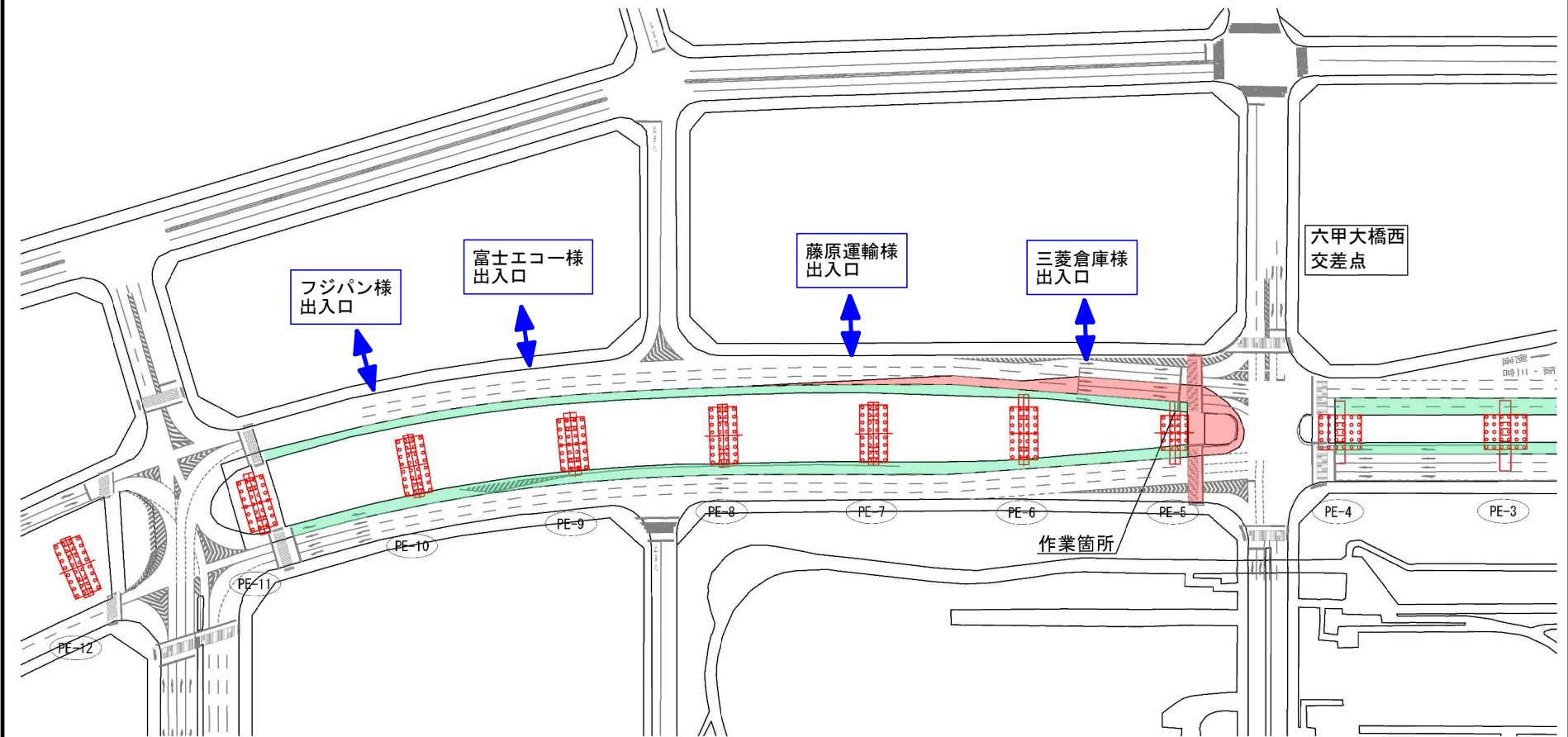
凡例

| | |
|---|--------|
|  | 規制範囲 |
|  | 現況規制範囲 |

①令和6年5月13日（月）～令和6年5月17日（金）のうち2日間 21時～翌4時

六甲アイランド第三高架橋PE5鋼製梁 足場等解体工事 作業箇所図

北側臨港道路 東行き車線規制

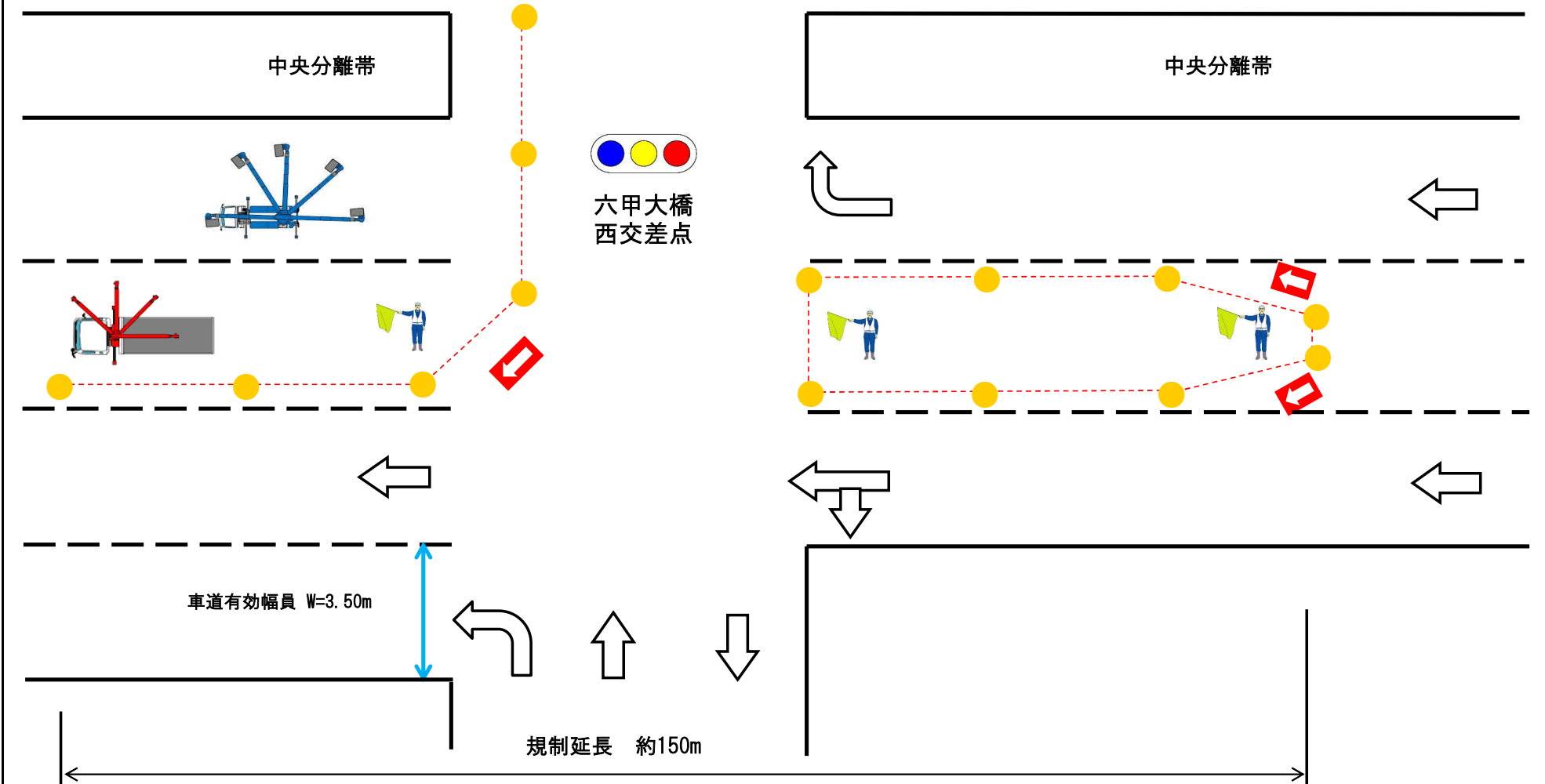


- 凡例
- 規制範囲
 - 現況規制範囲

①令和6年5月13日（月）～令和6年5月17日（金）のうち2日間 21時～翌4時

| | | | | | | |
|---------|-------------------|------|---------------|---------|------------|----|
| 交通安全対策図 | 六甲アイランド第三高架橋(PE5) | 規制箇所 | 北側臨港道路 西行き車道部 | 交通整理員人数 | 7名(交代要員1名) | 夜間 |
|---------|-------------------|------|---------------|---------|------------|----|

足場等解体作業安全対策

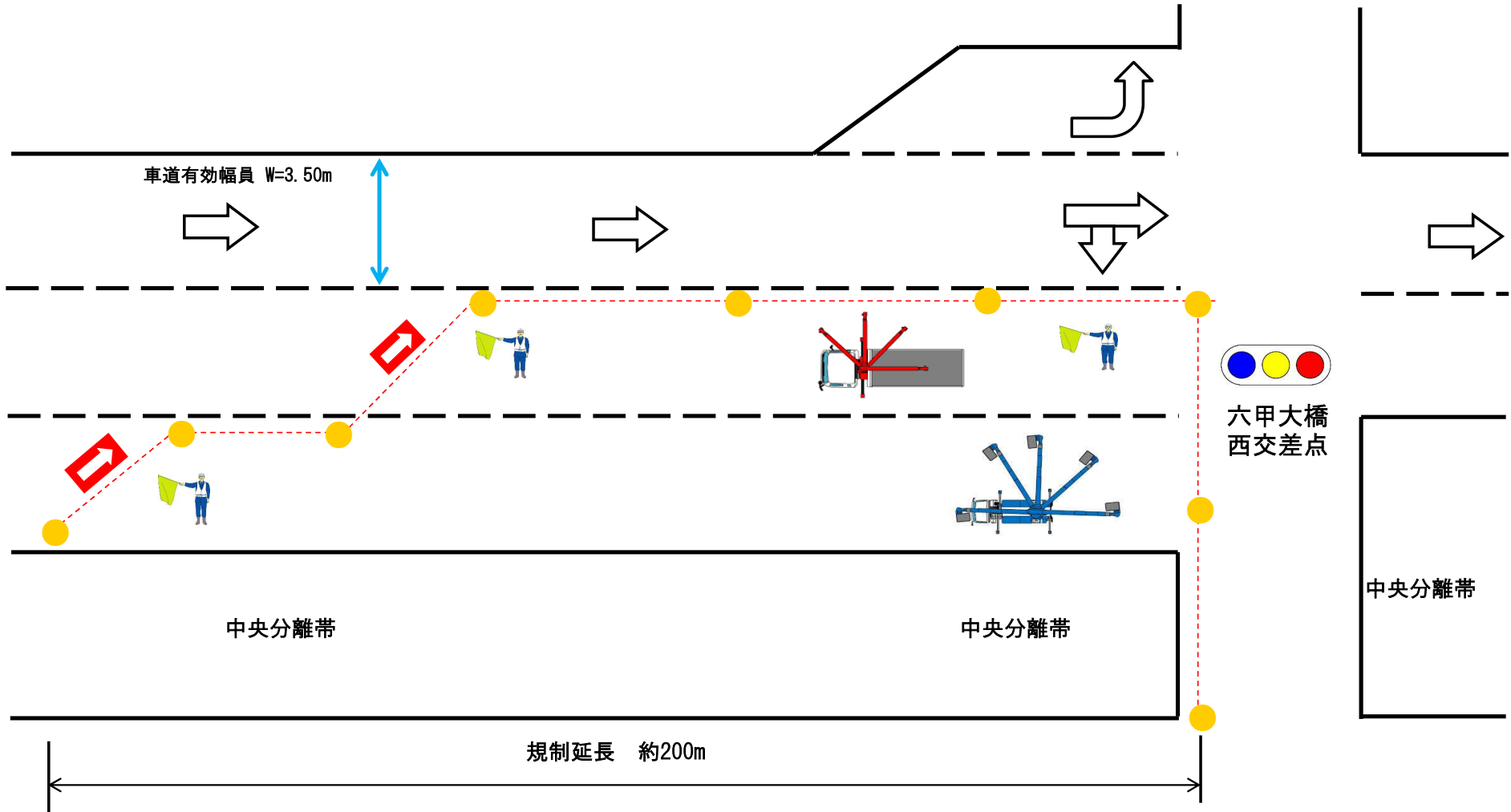


| 凡例 | | |
|-------|-----|--------|
| 交通整理員 | 矢印版 | カラーコーン |
| | | |

①令和6年5月13日（月）～令和6年5月17日（金）のうち2日間 21時～翌4時

| | | | | | | |
|---------|-------------------|------|---------------|---------|------------|----|
| 交通安全対策図 | 六甲アイランド第三高架橋(PE5) | 規制箇所 | 北側臨港道路 東行き車道部 | 交通整理員人数 | 7名(交代要員1名) | 夜間 |
|---------|-------------------|------|---------------|---------|------------|----|

足場等解体作業安全対策

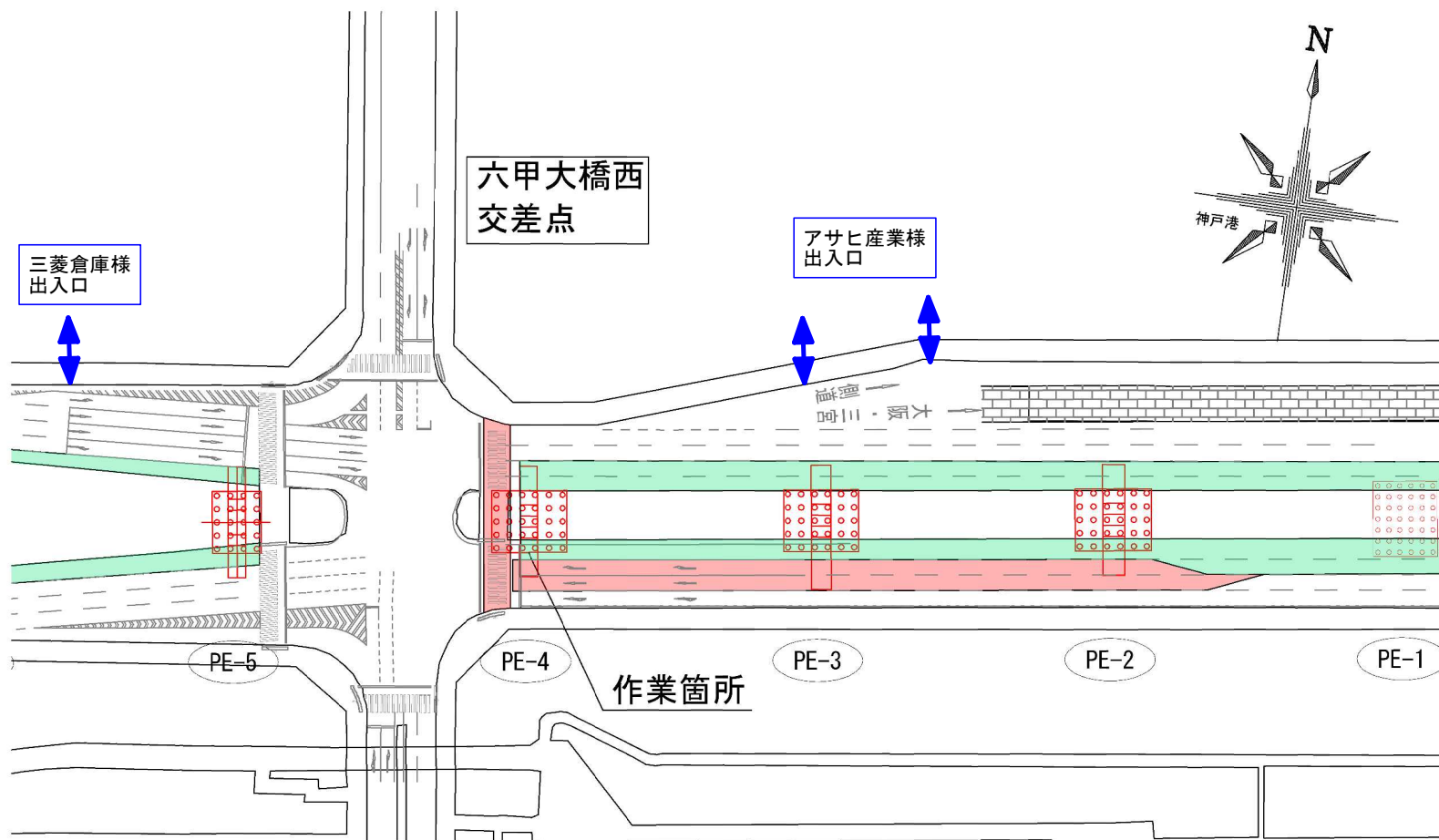


| 凡 例 | | |
|-------|-----|--------|
| 交通整理員 | 矢印版 | カラーコーン |
| | | |

②令和6年5月20日（月）～令和6年5月24日（金）のうち2日間 21時～翌4時

六甲アイランド第三高架橋PE4鋼製梁 足場等組立工事 作業箇所図

北側臨港道路 西行き車線規制



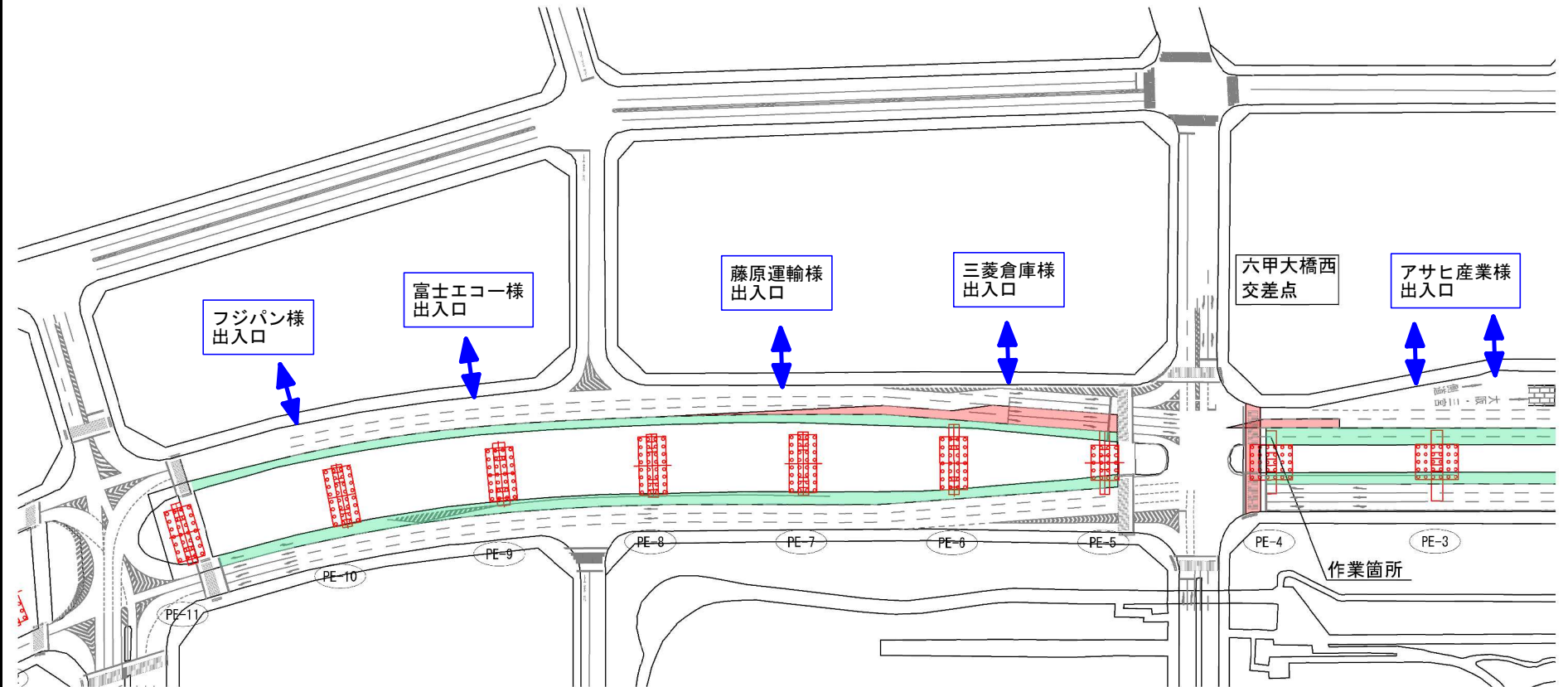
凡例

| | |
|---|--------|
| | 規制範囲 |
| | 現況規制範囲 |

②令和6年5月20日（月）～令和6年5月24日（金）のうち2日間 21時～翌4時

六甲アイランド第三高架橋PE4鋼製梁 足場等組立工事 作業箇所図

北側臨港道路 東行き車線規制

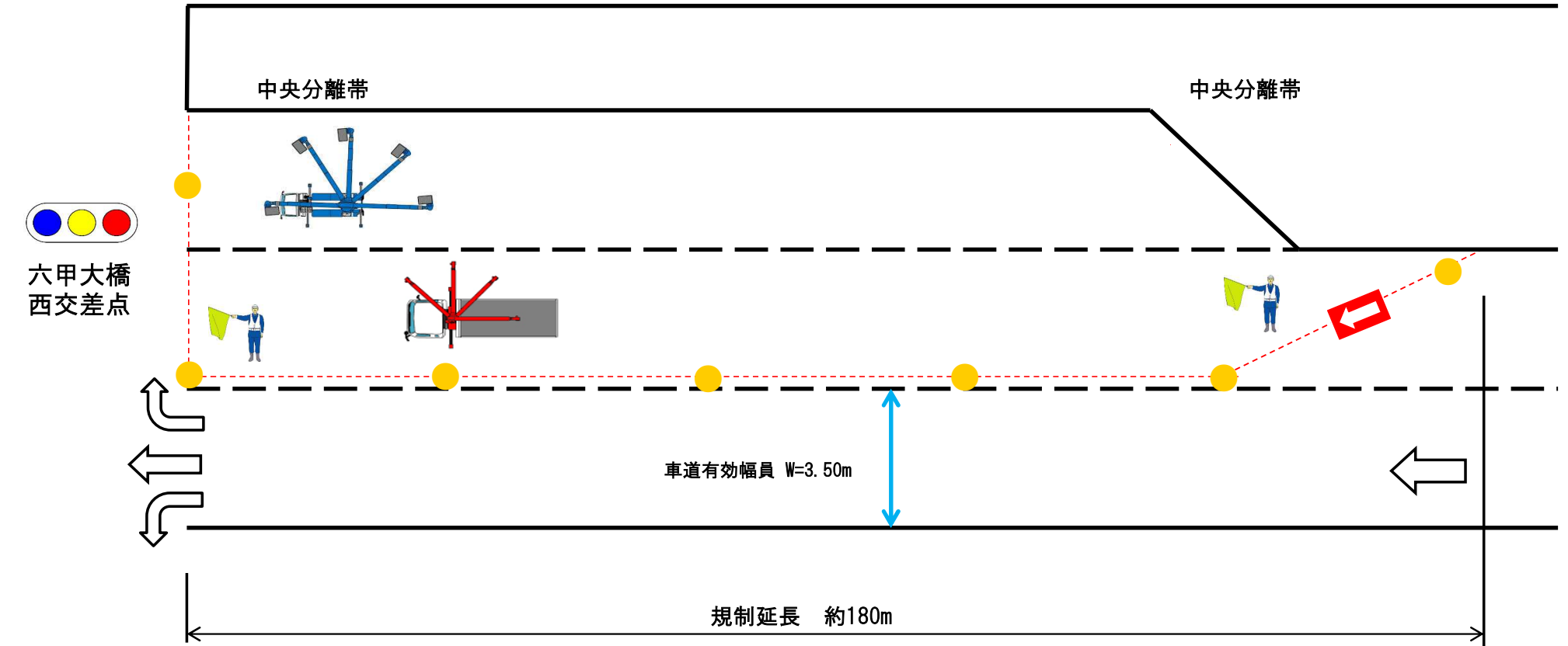


- 凡例
- 規制範囲
 - 現況規制範囲

②令和6年5月20日（月）～令和6年5月24日（金）のうち2日間 21時～翌4時

| | | | | | | |
|---------|-------------------|------|---------------|---------|------------|----|
| 交通安全対策図 | 六甲アイランド第三高架橋(PE4) | 規制箇所 | 北側臨港道路 西行き車道部 | 交通整理員人数 | 4名(交代要員1名) | 夜間 |
|---------|-------------------|------|---------------|---------|------------|----|

足場等組立作業安全対策



| 凡 例 | | |
|---|---|---|
| 交通整理員 | 矢印版 | カラーコーン |
|  |  |  |

②令和6年5月20日（月）～令和6年5月24日（金）のうち2日間 21時～翌4時

