

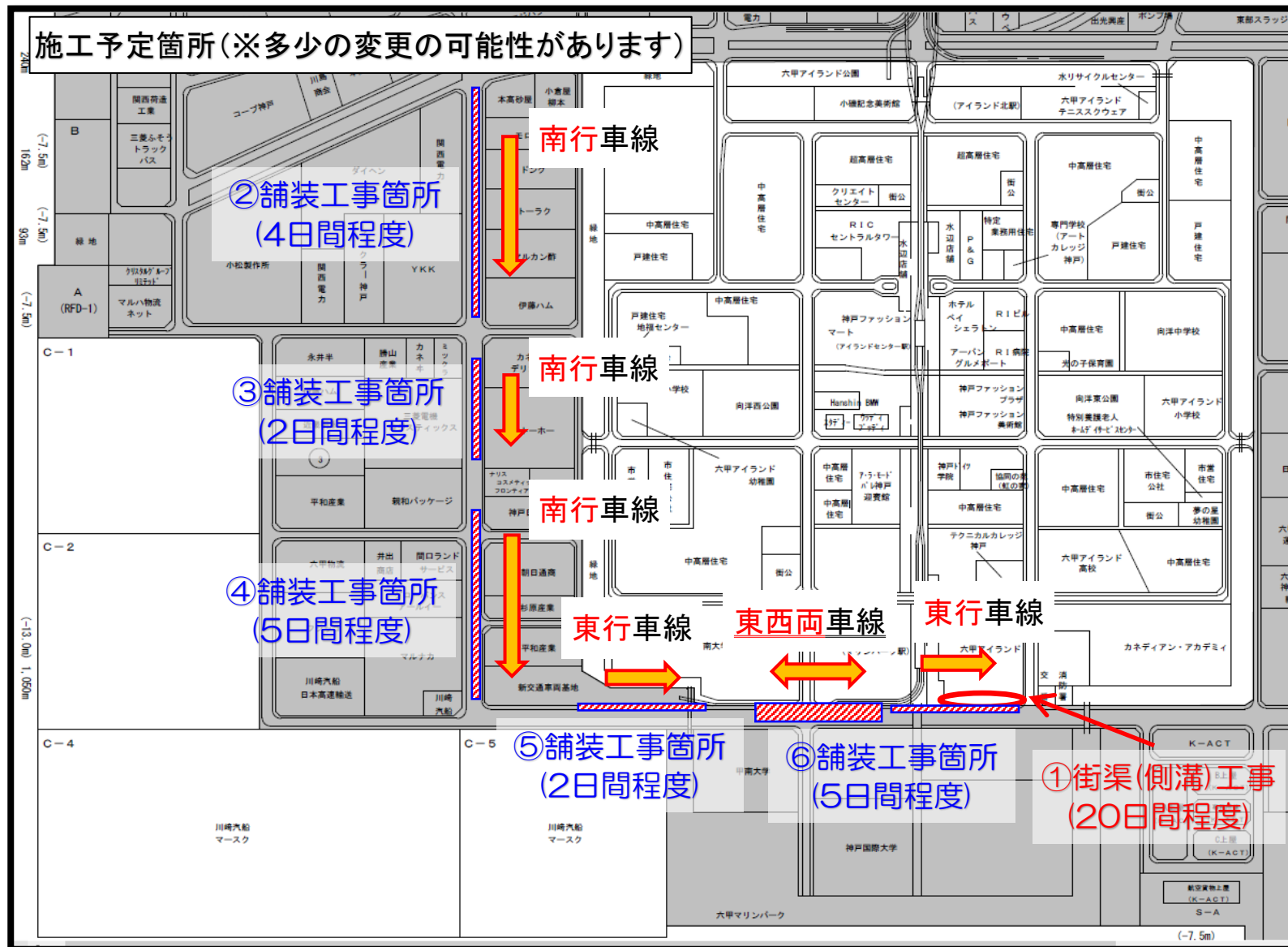
舗装補修工事のお知らせ

この度、六甲アイランドにおいて、**傷んだ道路舗装を補修する工事**を行いますので、お知らせ申し上げます。
 工事に際し、騒音・振動等、何かとご迷惑をおかけすることと存じますが、安全に細心の注意を払いつつ、早期の完成を目指しますので、ご理解とご協力のほど、よろしくお願い致します。

1. 工 事 名 : 六甲アイランド地区道路改修工事
2. 工 事 場 所 : 東灘区向洋町西～向洋町中 (下図参照)
3. 予定工事期間 : 令和4年10月3日～令和5年2月28日まで
4. 作 業 時 間 : AM9:00～PM5:00(予定)
5. 発 注 者 : 神戸市港湾局工務課工務係
 担当：福中・中井(TEL. 078-595-6312)
6. 施 工 業 者 : 株式会社 吉田組
 担当：吉田(TEL. 090-4766-0678)

交通規制について

- ・工事の全期間を通して、作業時間中は**車道2車線を交通規制します**。
 ※車線数は減少しますが、規制していない車線は通行できます(通行止めではありません)。
 ※歩道は通常通り通行できます。
 ※規制範囲は工事の進捗によって変化しますので、ご注意下さい(下記工程表参照)。
- ・①の街渠工事の工事期間中は、**その日の作業が終了した後も、車道1車線の規制を継続します**。
 ※夜間も規制が継続しますが、工事は行いません。
 ※規制灯などを設置し、安全には十分に配慮します。



工事工程表(予定) ※雨天・荒天時は順延します

施工予定時期	10 月			11 月		
	上 旬	中 旬	下 旬	上 旬	中 旬	下 旬
現地調査	[Blue bar]					
①街渠工事	[Blue bar with text: ※工事時間以外でも交通規制があります]					
②舗装工事			[Blue bar]			
③舗装工事				[Blue bar]		
④舗装工事					[Blue bar]	
⑤舗装工事						[Blue bar]
⑥舗装工事						[Blue bar]
区画線工事				[Blue bar]	[Blue bar]	[Blue bar]

※補修工事のイメージ

へこんだりひび割れた古い舗装を機械で削ります

削った部分を新しい舗装にやり替えます

