

## 切り下げ、埋設配管工事のお知らせ

**当工事において停電はありません。**

ご協力をよろしくお願い致します。

この度、関西電力送配電株式会社では下記記載の道路上におきまして、排水設備の地中埋設工事と道路への切り下げ工事を行うことになりました。工事中におきましては、騒音・振動等が生じることがございますが皆様方へのご迷惑を最小限にとどめるよう留意し安全第一をモットーに施工いたします。工事中にお気づきの点がございましたら、現場監督者にお申し付けくださるか、下記「問い合わせ先」までご連絡下さるようお願いいたします。

## 記

工事件名：夢洲変電所新設工事のうち建物他工事

工事期間：令和5年9月12日（火）～ 令和7年3月31日（月）

（雨天等での工事期間延長の場合は、別途連絡いたします。）

通行止め（夜間）：期間 11月27日（月）～12月9日（土）

通行止め（夜間）：期間 12月12日（火）～12月27日（水）

（原則、日曜祝日は休工）

※上記期間にて通行止めを予定しておりますが、他工事の影響により

期間変更の可能性があります。その際は、事前にご連絡いたします。

→詳細図は別紙の通りです。

工事場所：大阪市此花区夢洲中1丁目1番24 北側道路

工事期間：夜間作業（車道・歩道通行止め） 20:00 ～ 翌 5:00 迄

※ご通行の折には、誘導員の誘導にご協力をいただきますようお願いいたします。

※車道部において、昼間は交通規制を解除しますので通常通り通行可能です。

## 工事に関する問い合わせ

施工会社

(株)KANSOテクノス

お問い合わせ先

電話 080-6197-4411

現場担当者

現場監督者（正）

高橋 利昌（たかはし としまさ）

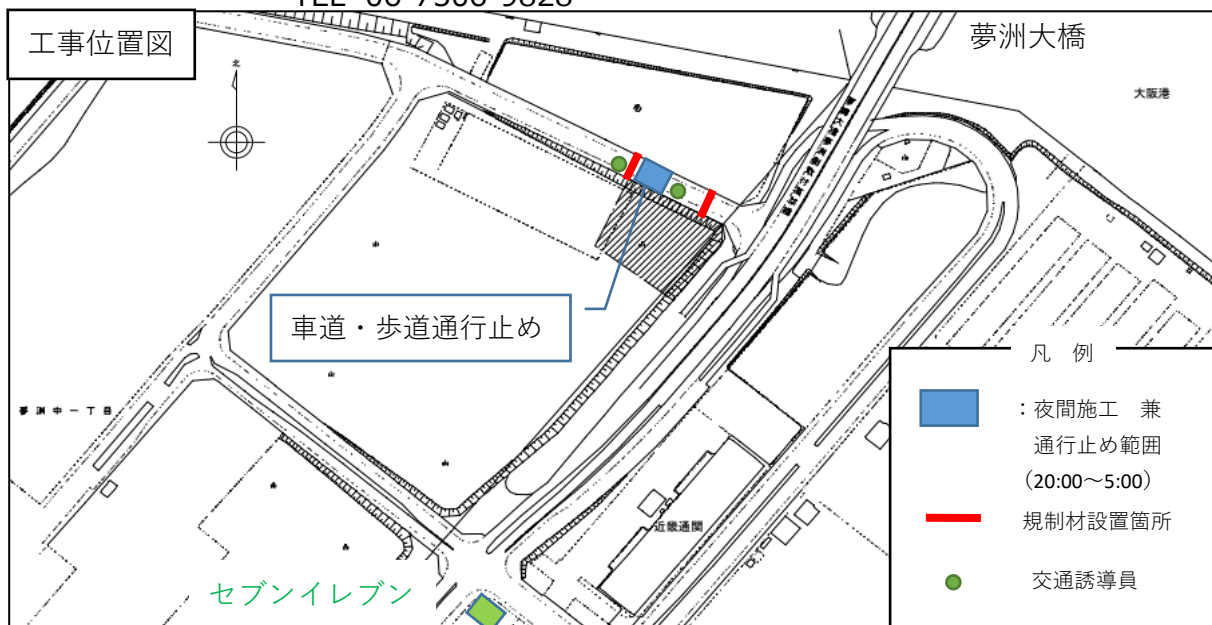
現場監督者（副）

竹中 涼介（たけなか りょうすけ）

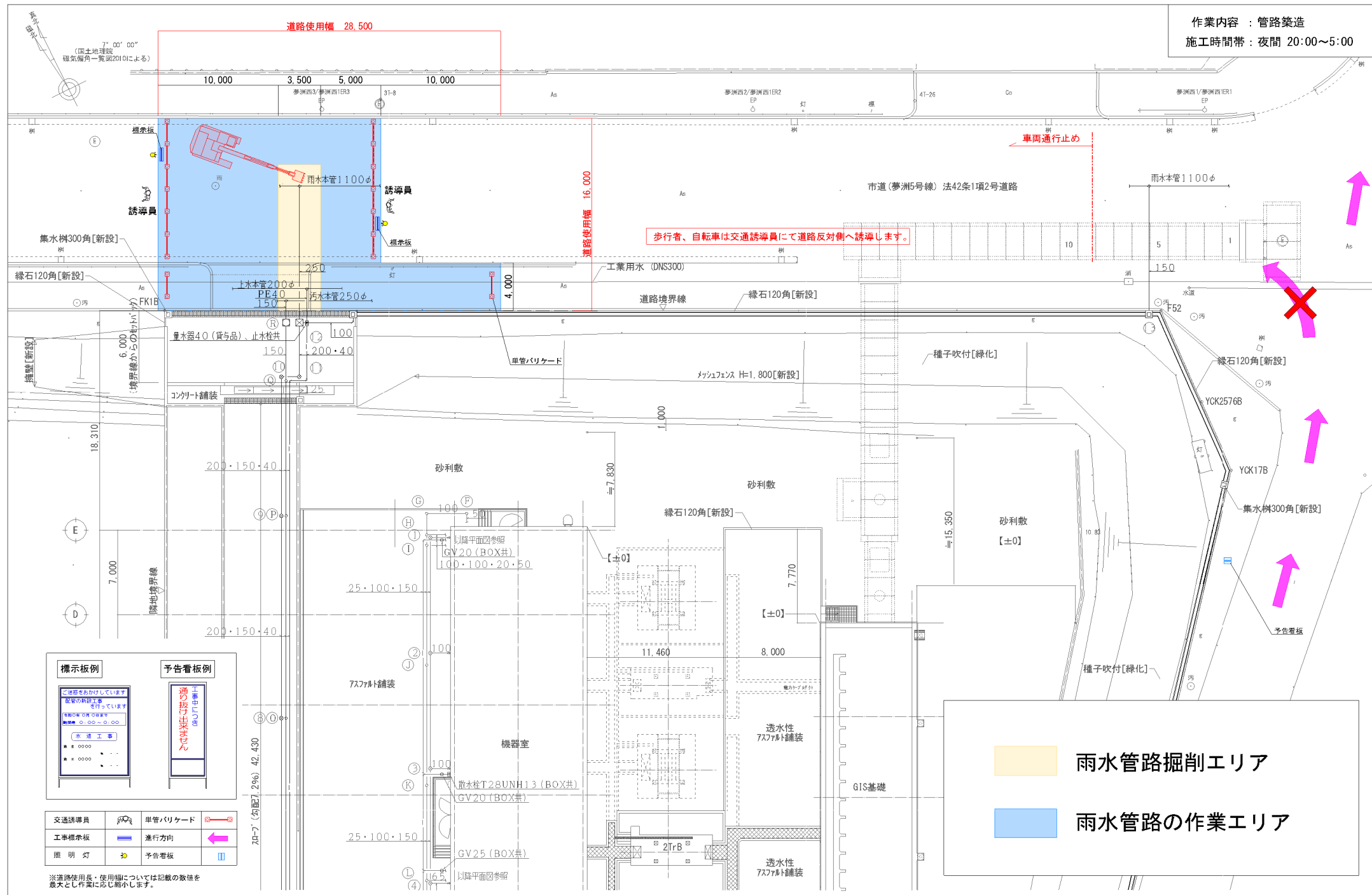
施主

関西電力送配電株式会社 電力システム技術センター 土木建築グループ

TEL 06-7506-9828



作業内容：管路築造  
 施工時間帯：夜間 20:00~5:00



歩行者、自転車は交通誘導員にて道路反対側へ誘導します。

車両通行止め

**雨水管路掘削エリア**

**雨水管路の作業エリア**

**標示板例**

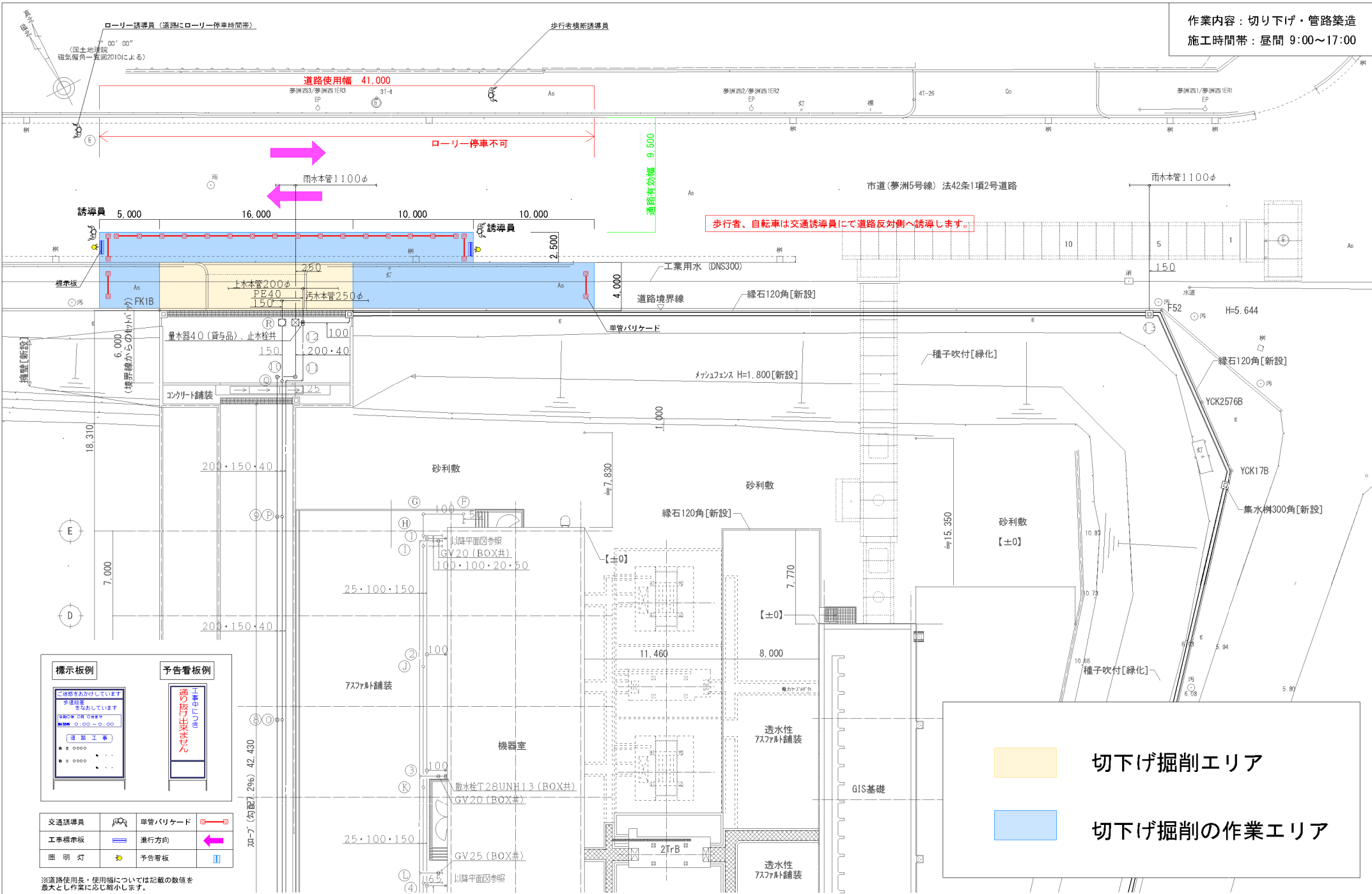
この作業がはじまっています  
 設備の新設工事を  
 行っています  
 作業時間帯は夜間です  
 作業時間 20:00~05:00

**予告看板例**

雨水管路掘削工事  
 20:00~05:00

交通誘導員	○	単管バリケード	→
工事標示板	—	進行方向	←
照明灯	●	予告看板	□

作業内容：切り下げ・管路築造  
 施工時間帯：昼間 9:00～17:00



**標示板例**

この区域を明けまして  
 手続設置  
 手続解除  
 手続解除  
 手続解除

**予告看板例**

通行止め  
 通行止め  
 通行止め

交通誘導員	歩行者誘導員	単管バリケード	通行方向
工事指示板	進行方向	予告看板	
照明灯	歩行者誘導員	交通誘導員	

※道路使用長・使用幅については記載の数値を最大とし作業に及びます。