

沿道の皆さまへ

## 舞洲11号～18号線 管路敷設工のお知らせとお願い

平素は大阪市の下水道事業に対しご理解、ご協力をいただき、ありがとうございます。

さて、この度は日本下水道事業団が大阪市建設局下水道部より委託を受け、夢洲内下水道管渠他建設工事（その3）を実施します。

今回、当地区内におきまして、下水道布設工として対象箇所の管路敷設を下記内容にて行います。工事期間中は何かとご迷惑をお掛けしますが、安全第一に作業を進めてまいりますのでご理解とご協力を宜しくお願い申し上げます。

工事名：大阪市夢洲内下水道管渠他建設工事（その3）

### 1. 作業内容

対象箇所において、車道、歩道規制を行い、規制内にて管路敷設工を行います。舗装撤去、掘削、管路布設、埋め戻し、舗装復旧の順に行います。

### 2. 作業場所

下記平面図をご参照下さい。

### 3. 工期

2021年12月16日(木)～2024年6月28日(金)

### 4. 作業時間

【夜間作業：管路敷設】 21：00～6：00（2022年12月5日～2023年12月31日）

【固定占用：管路敷設】 24時間終日規制（2022年12月5日～2023年12月31日）

発注者：日本下水道事業団

担当者：岩元 一正（06-4977-2502）

請負者：大林・大本・久本特定建設共同企業体

担当者：佐田 莊一（06-4256-5920）

※警察協議に基づき規制を行いますが、通行は可能です。

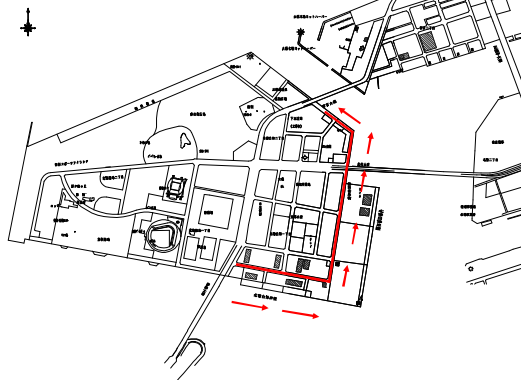
（夜間作業および固定占用についての規制図は別紙①および②を参照ください。）

※本工事では通行止めは行いません。

※ご通行の折にはガードマンの誘導にご協力をいただけますようお願いいたします。

※万一、通行の妨げになった場合は速やかに移動します。

作業箇所平面図



### 【凡例】

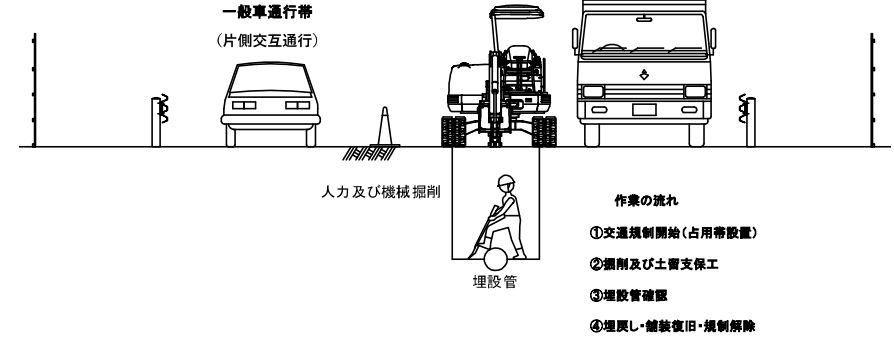
— = 作業箇所および規制対象路線(※1)

→ = 作業進行方向

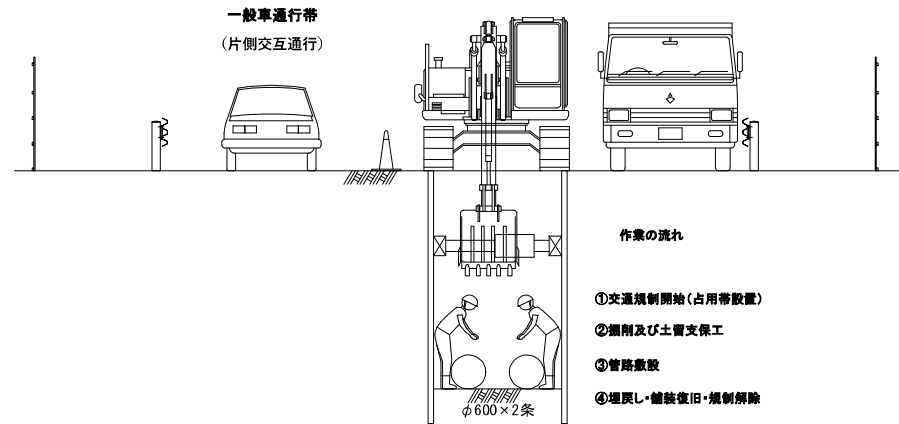
※1 規制については、南側より行い  
施工完了箇所から順次復旧を致します

### 作業概要図

#### 【試掘工】



#### 【管路敷設工】



### 【安全対策】

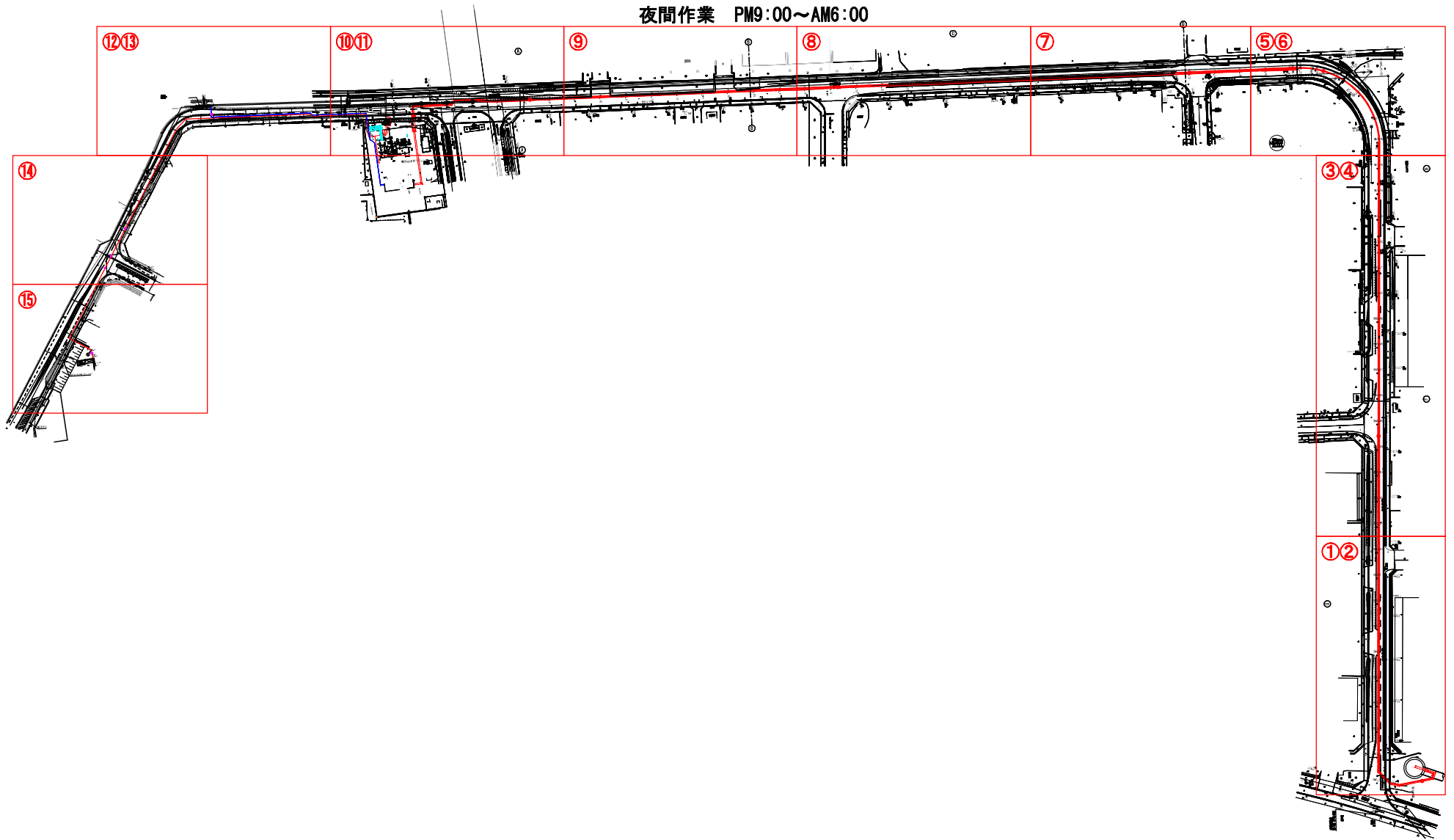
- ① 施工箇所は、道路使用許可に基きカラーコーン他で区画占用し、掲示板等で注意喚起を行います。
- ② 作業時間外は、道路使用許可に基き規制を解放又は一部解放致します。
- ③ 作業中はガードマンを配置して、歩行者・通行車両を優先し安全に誘導します。
- ④ 作業員、ガードマンはヘルメット・安全ベストを着用し作業を行います。
- ⑤ 施工中は必要に応じ飛散防止対策を行い、第三者災害防止に努めます。
- ⑥ 作業終了時は片付け・清掃を行い、通行に支障の無いよう解放致します。
- ⑦ 当日夜間作業範囲をカラーコーンで明示しますので車両の駐停車はご遠慮ください。
- ⑧ 固定占用範囲をカラーコーンで明示しますので車両の駐停車はご遠慮ください。

# 道路使用規制図(全体図)

総規制延長 1850m  
※1日あたり規制延長 50m

別紙①

夜間作業 PM9:00~AM6:00

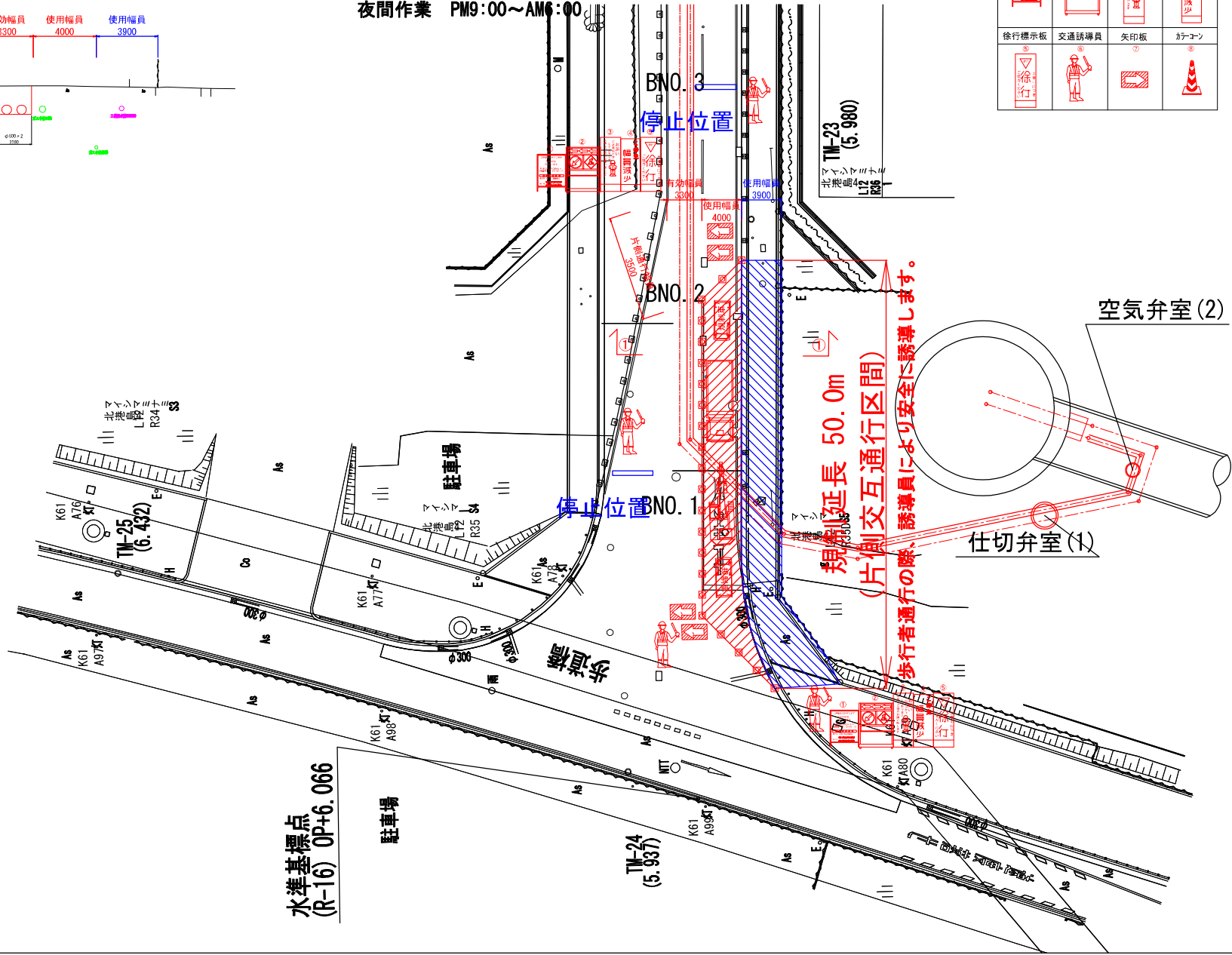
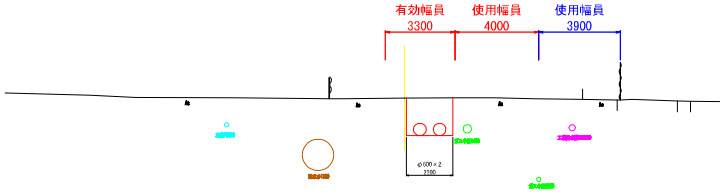


# 道路使用規制図 ①

(舞洲抽水所～舞洲立坑)

夜間作業 PM9:00～AM6:00

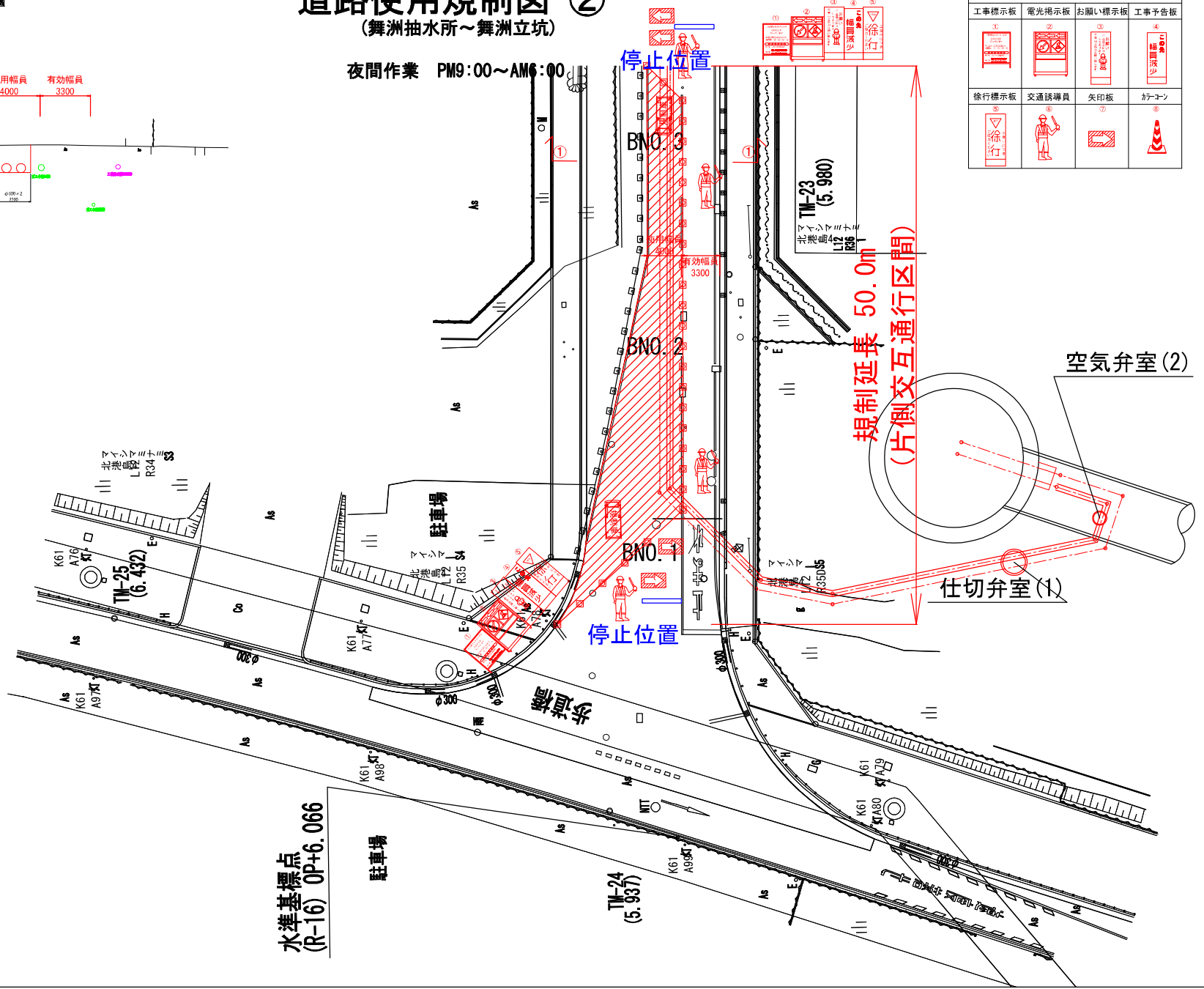
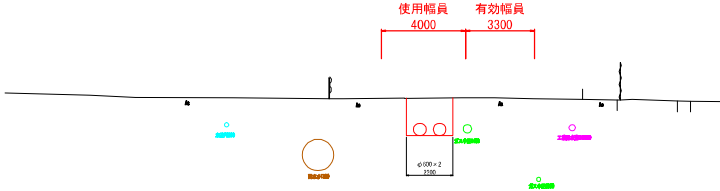
凡例			
工事標示板	電光標示板	お願ひ標示板	工事予告板
①	②	③	④
徐行標示板	交通誘導員	矢印板	カーコーン
⑤	⑥	⑦	⑧



# 道路使用規制図 ②

(舞洲抽水所～舞洲立坑)

夜間作業 PM9:00～AM6:00

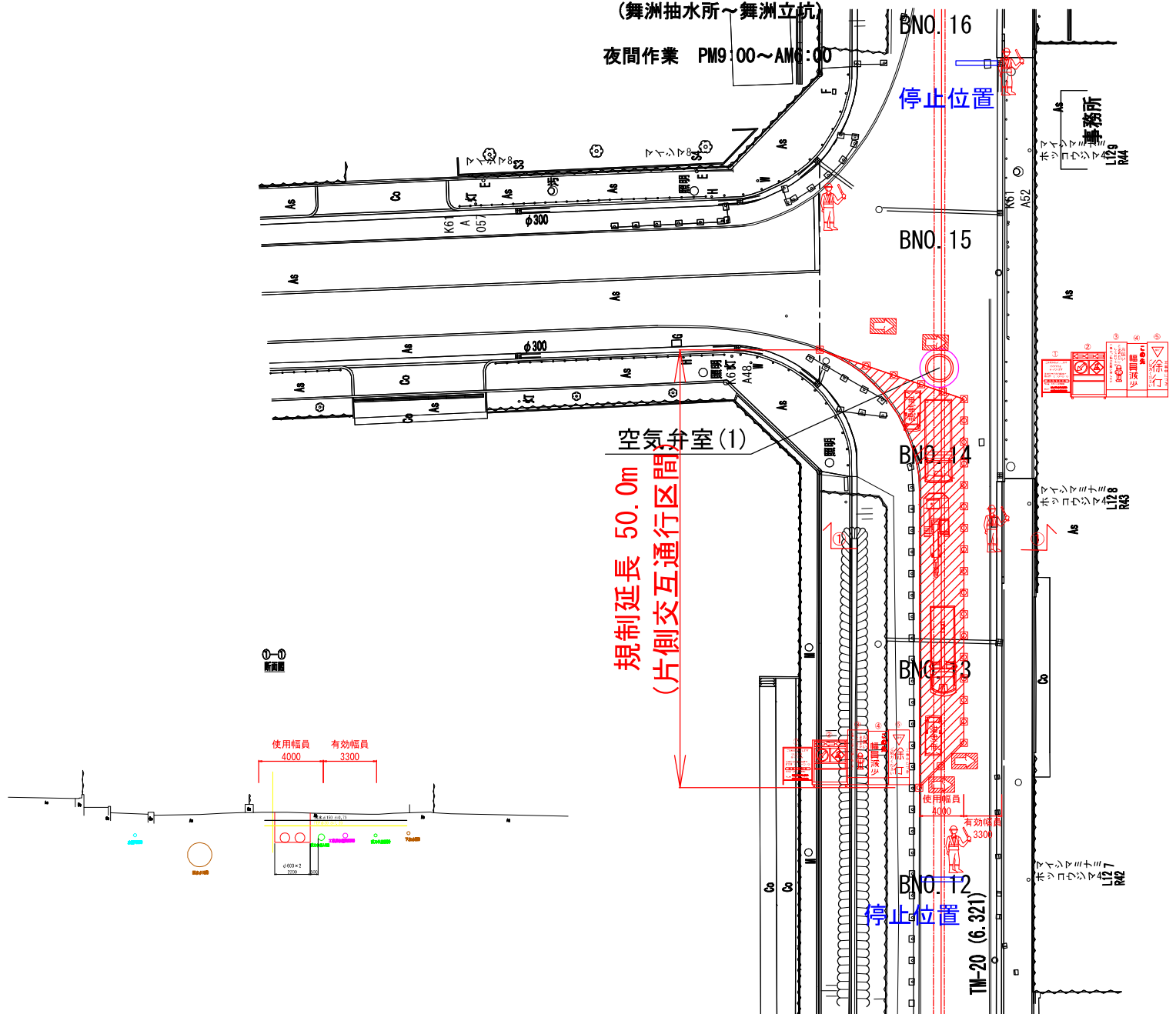


凡例			
工事標示板	電光掲示板	お願い標示板	工事予告板
徐行標示板	交通誘導員	矢印板	カーコーン

# 道路使用規制図 ③

(舞洲抽水所～舞洲立杭)

夜間作業 PM9:00～AM6:00



規制延長 50.0m  
(片側交互通行区間)

空気弁室(1)

停止位置

停止位置

BNO. 16

BNO. 15

BNO. 14

BNO. 13

BNO. 12

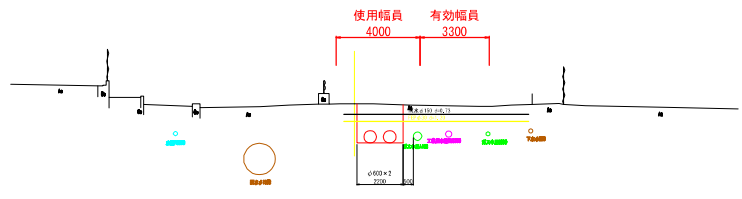
TM-20 (6.321)

事務所  
ホソノビル  
1129  
R44

ホソノビル  
1126  
R43

ホソノビル  
1127  
R42

断面図

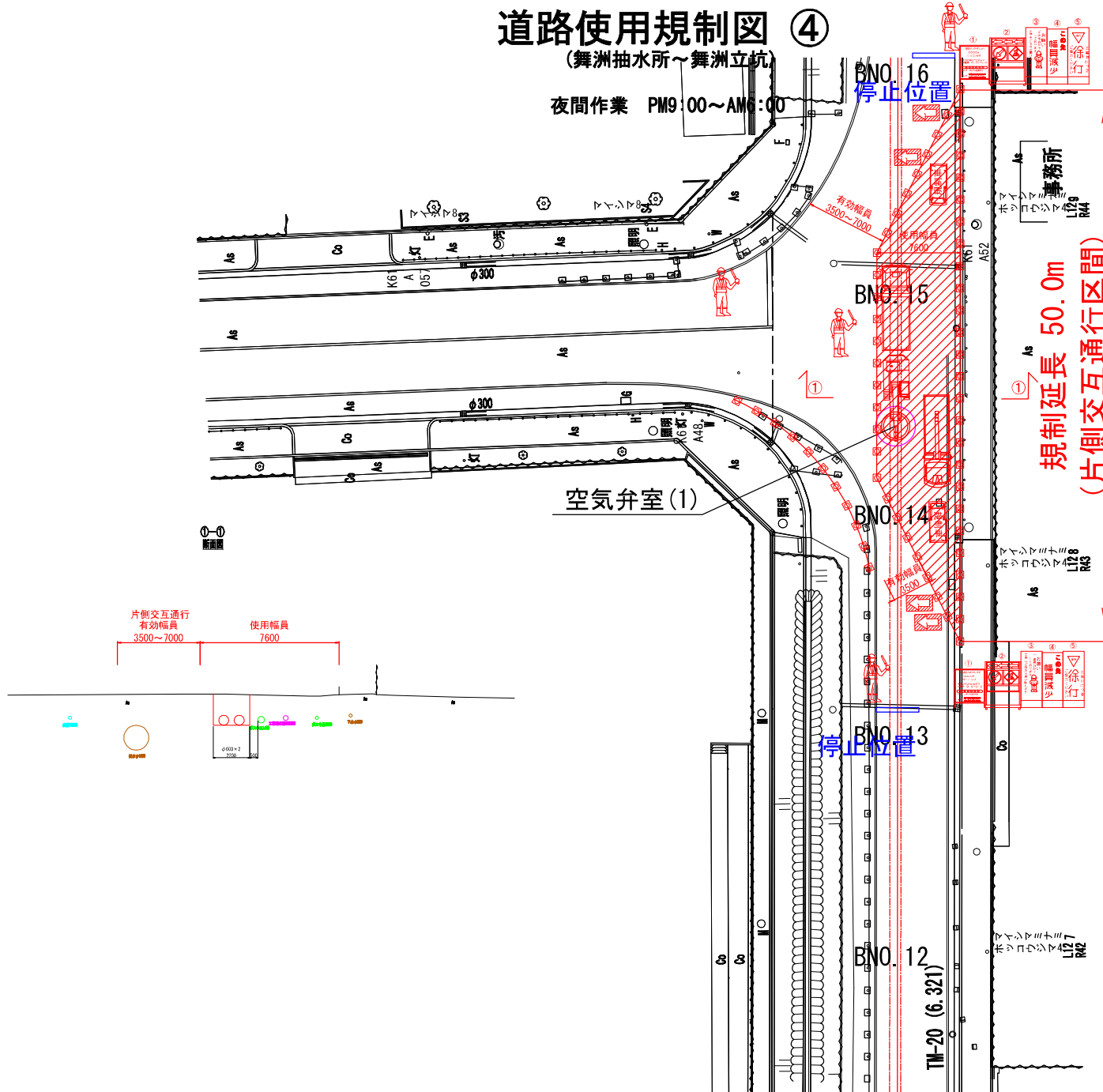


凡例			
工事標示板 ①	電光標示板 ②	お願い標示板 ③	工事予告板 ④
徐行標示板 ⑤	交通誘導員 ⑥	矢印板 ⑦	カーブーン ⑧

# 道路使用規制図 ④

(舞洲抽水所～舞洲立杭)

夜間作業 PM9:00～AM6:00

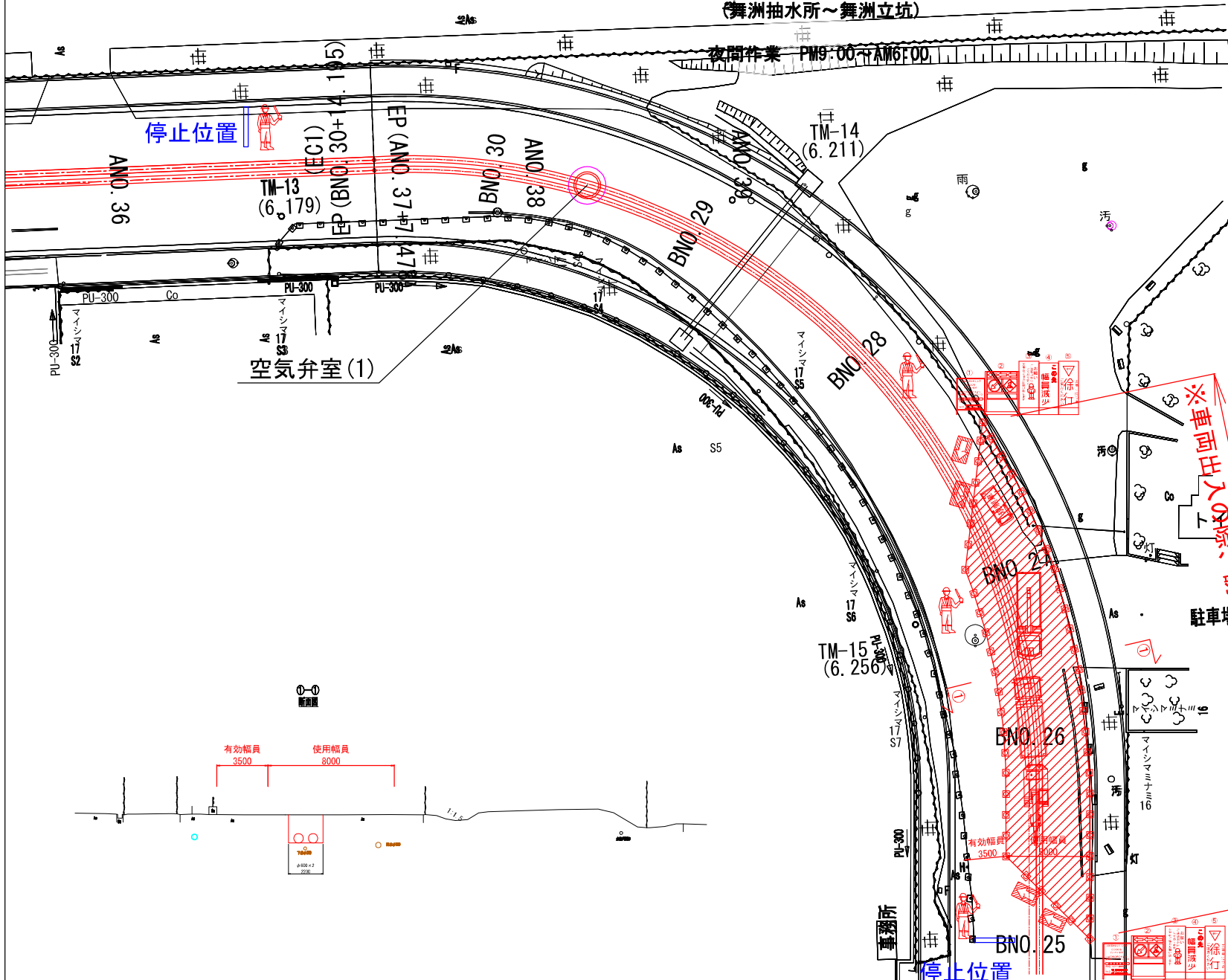


凡例			
工事標示板 ①	電光掲示板 ②	お願い標示板 ③	工事予告板 ④
徐行標示板 ⑤	交通誘導員 ⑥	矢印板 ⑦	カーコーン ⑧

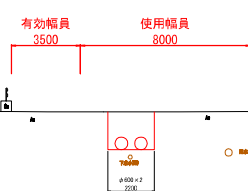
# 道路使用規制図 ⑤

(舞洲抽水所～舞洲立坑)

凡例			
工事標示板 ①	電光標示板 ②	お願い標示板 ③	工事予告板 ④
徐行標示板 ⑤	交通誘導員 ⑥	矢印板 ⑦	カーブ ⑧



※車面出入の際、  
(片側交互通行区間)  
規制延長 50.0m  
誘導員により安全に誘導します。



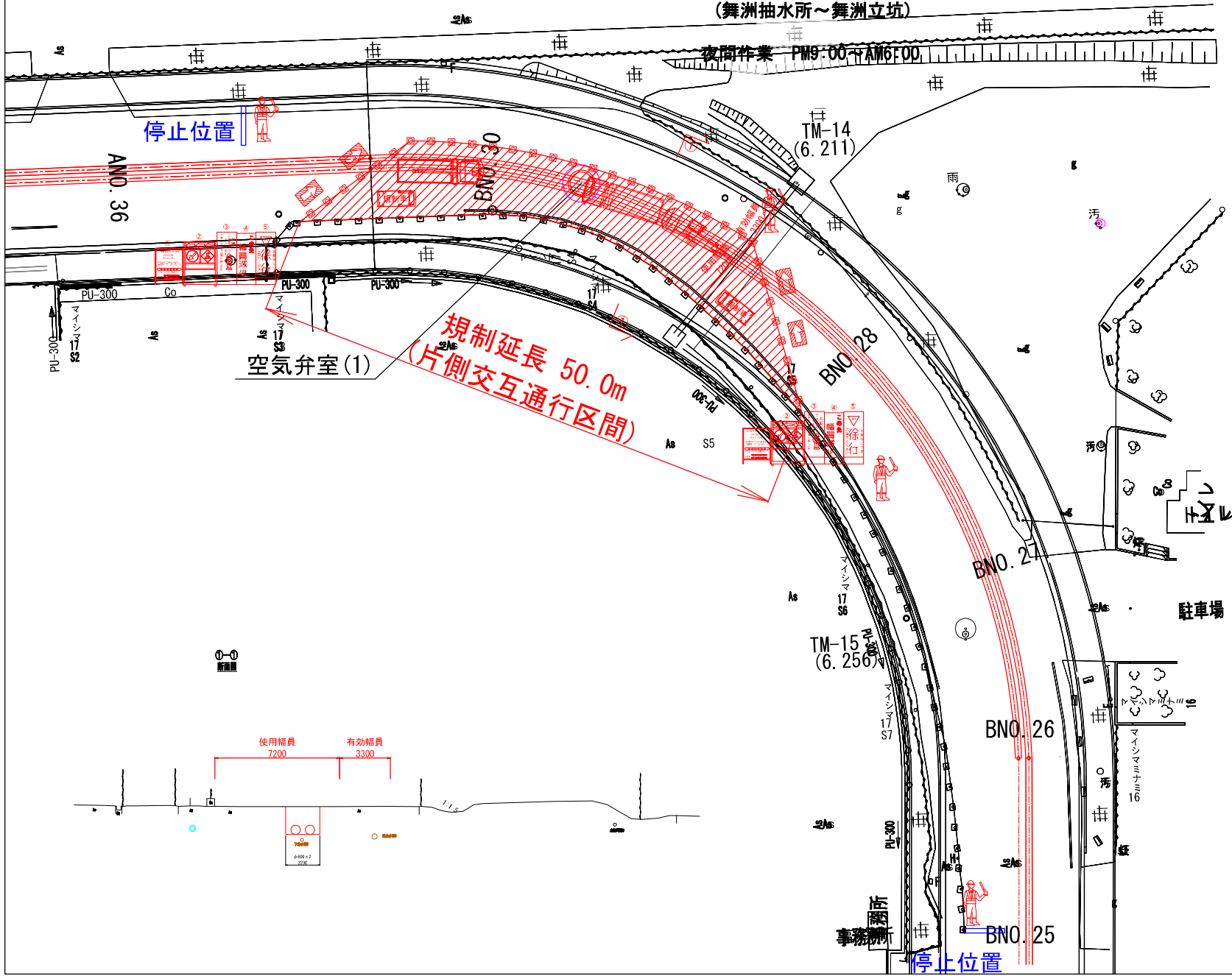
停止位置



# 道路使用規制図 ⑥

(舞洲抽水所～舞洲立坑)

凡例			
工事標示板 ①	電光掲示板 ②	お願い標示板 ③	工事予告板 ④
徐行標示板 ⑤	交通誘導員 ⑥	矢印板 ⑦	カーブ ⑧



駐車場

停止位置

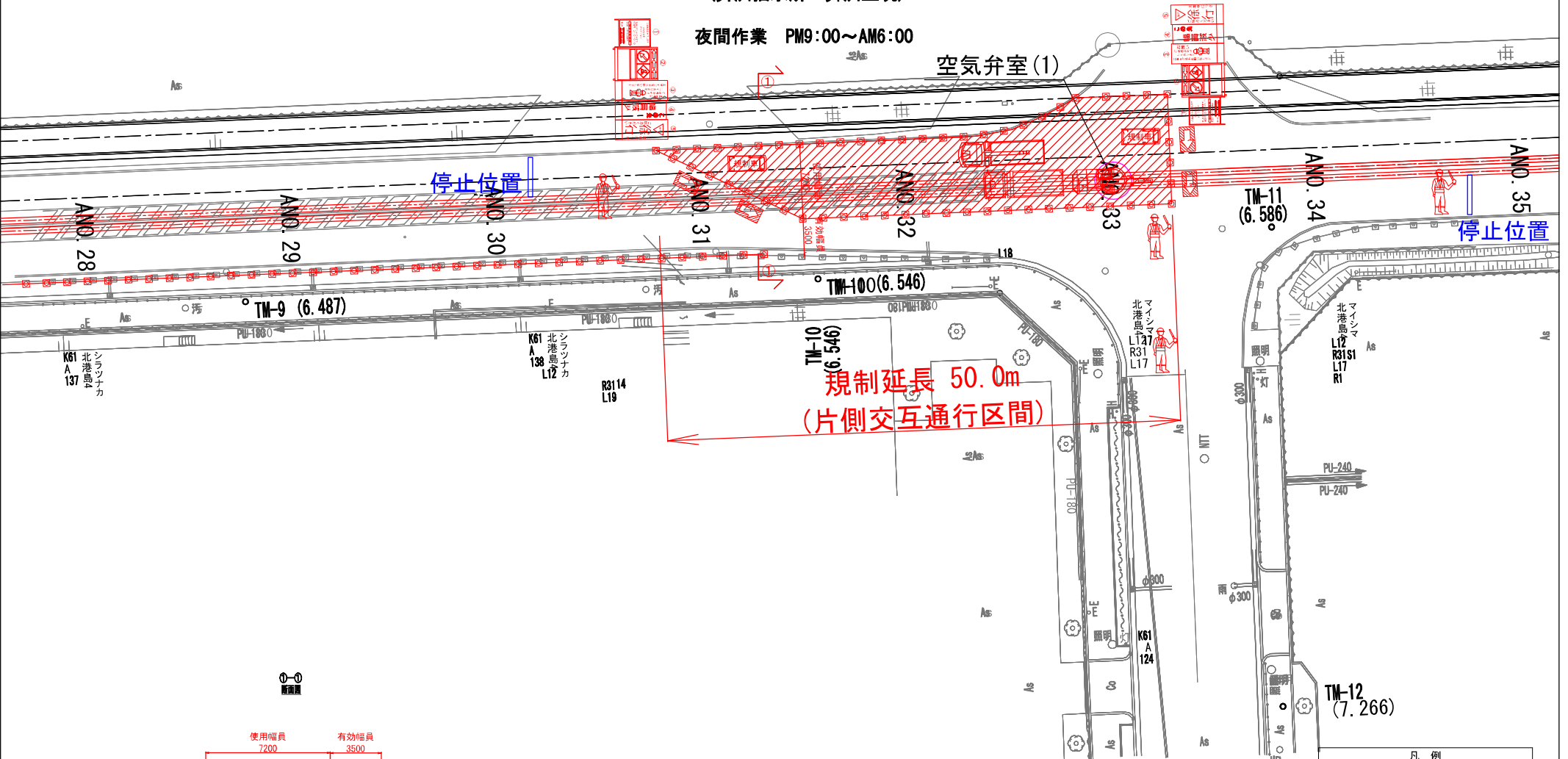


# 道路使用規制図 ⑦

(舞洲抽水所～舞洲立坑)

夜間作業 PM9:00～AM6:00

空気弁室(1)



断頭

使用幅員 7200  
有効幅員 3500

凡例			
工事標示板	電光掲示板	お願い標示板	工事予告板
徐行標示板	交通誘導員	矢印板	カーコーン