

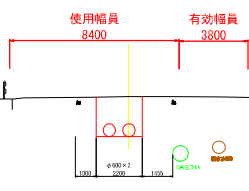
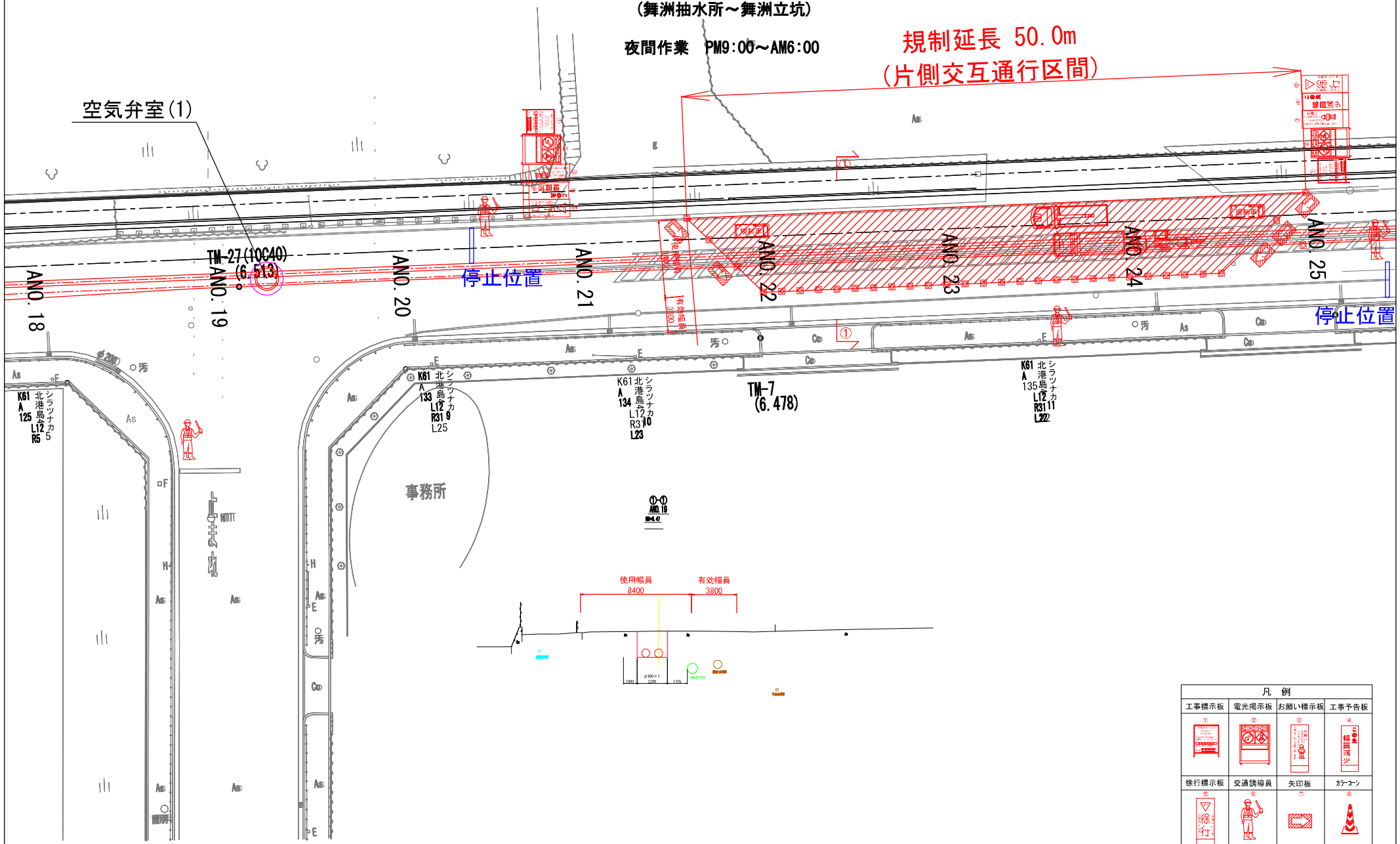
道路使用規制図 ⑧

(舞洲抽水所～舞洲立坑)

夜間作業 PM9:00～AM6:00

規制延長 50.0m
(片側交互通行区間)

空気弁室(1)



凡例			
工事標示板 	電光掲示板 	お願い標示板 	工事予告板
徐行標示板 	交通誘導員 	矢印板 	カーコーン

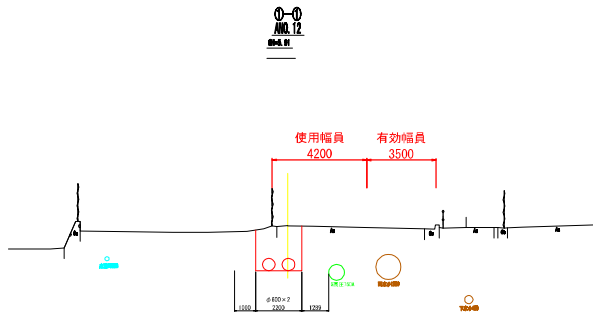
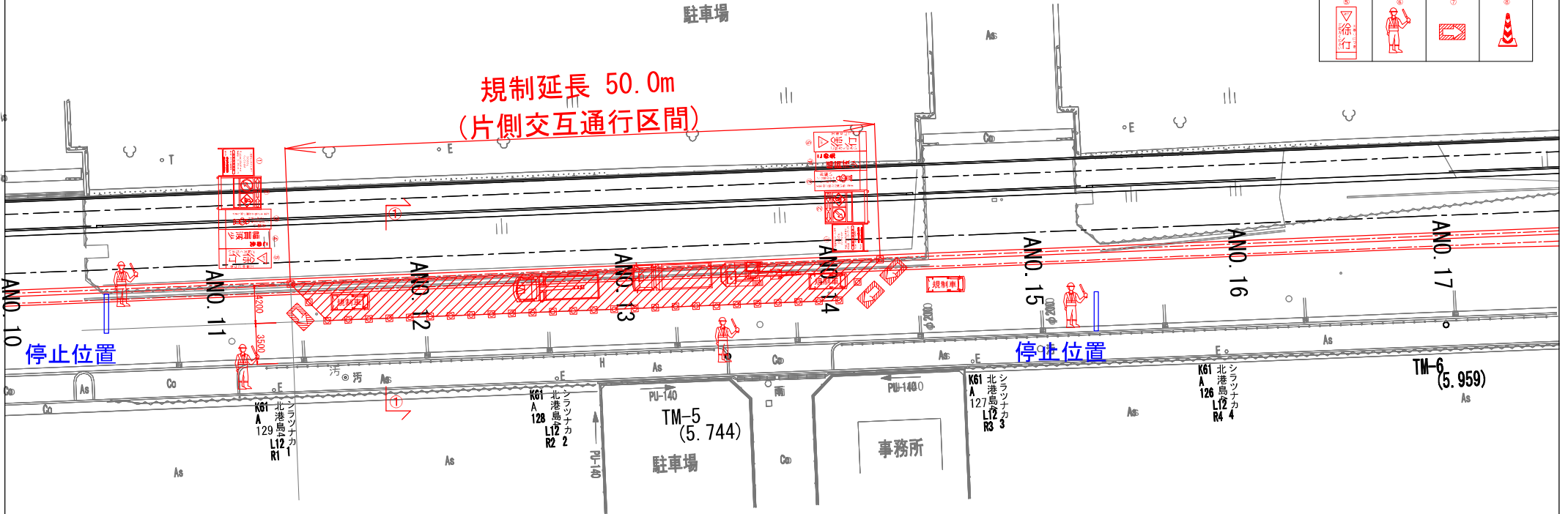
道路使用規制図 ⑨

(舞洲抽水所～舞洲立坑)

夜間作業 PM9:00～AM6:00

凡 例			
工事標示板 ①	電光掲示板 ②	お願ひ標示板 ③	工事予告板 ④
徐行標示板 ⑤	交通誘導員 ⑥	矢印板 ⑦	カーブコーン ⑧

規制延長 50.0m
(片側交互通行区間)



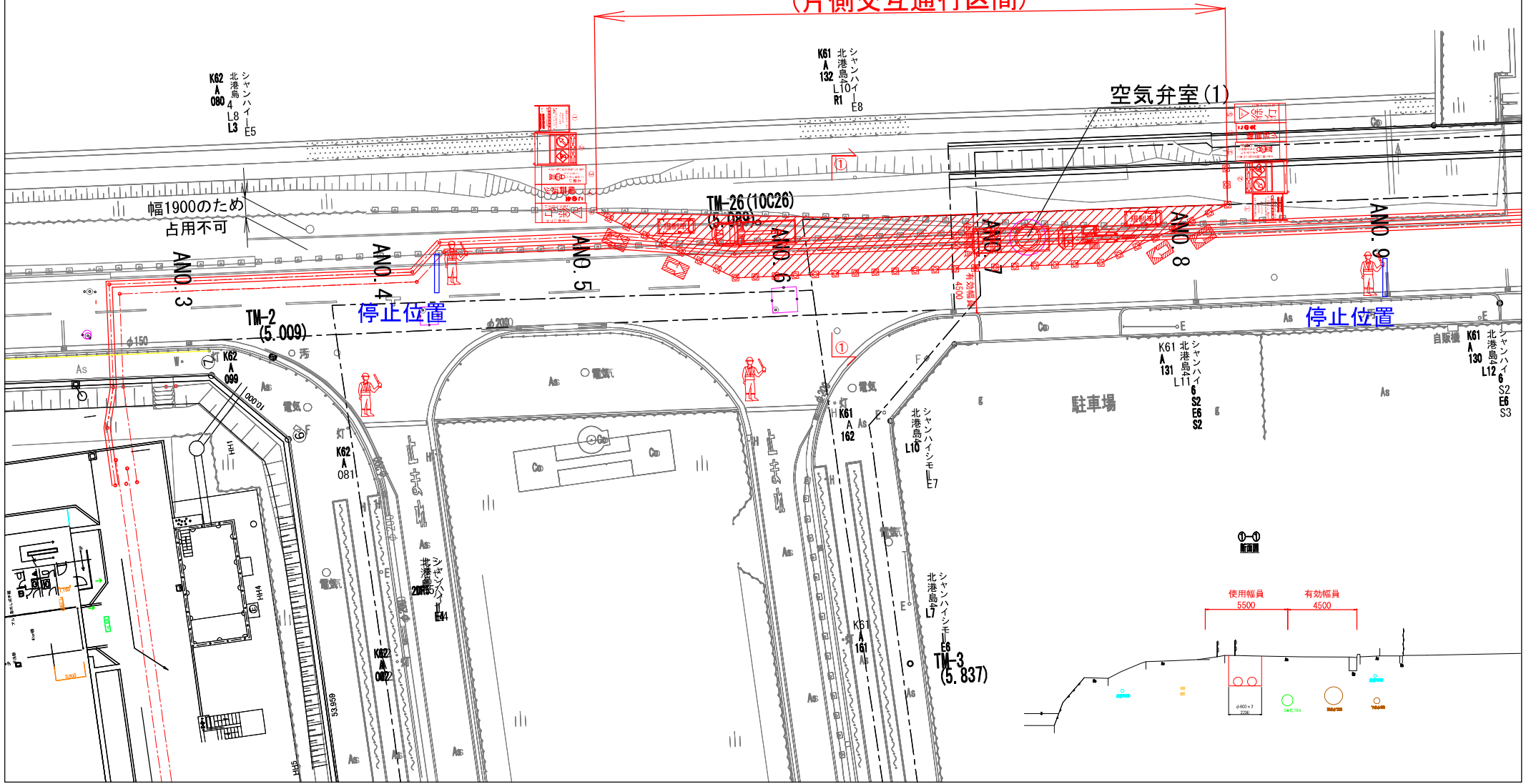
道路使用規制図 ⑩

(舞洲抽水所～舞洲立坑)

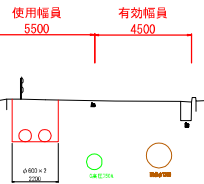
夜間作業 PM9:00～AM6:00

規制延長 50.0m
(片側交互通行区間)

凡例			
工事標示板 ①	電光掲示板 ②	お願い標示板 ③	工事予告板 ④
徐行標示板 ⑤	交通誘導員 ⑥	矢印板 ⑦	カーブコーン ⑧



駐車場

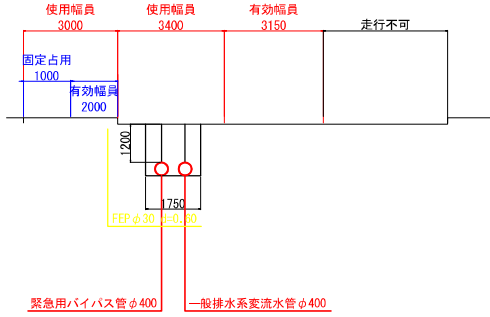


道路使用規制図 ⑪

(舞洲抽水所～スラッジセンター)

夜間作業 PM9:00～AM6:00

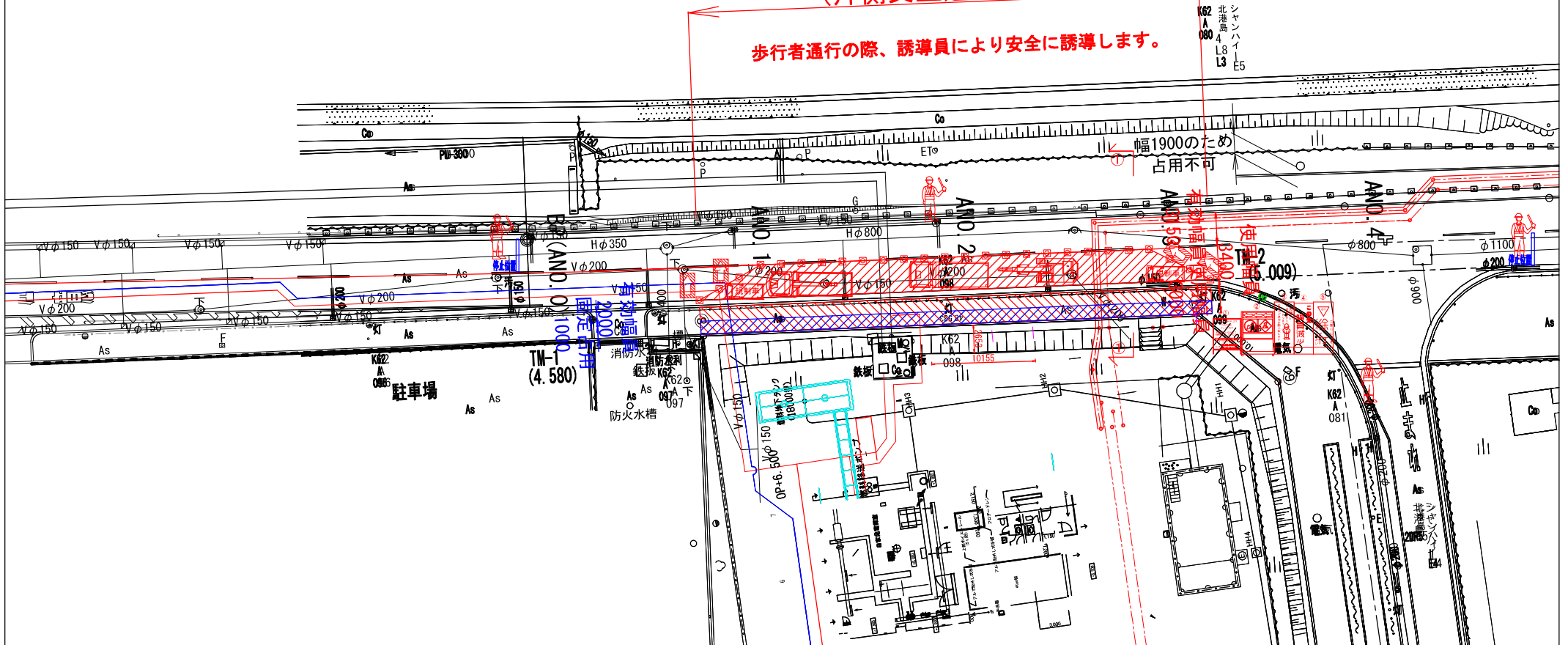
①-①
横断面



凡例			
① 工事標示板	② 電光掲示板	③ お願ひ標示板	④ 工事予告板
⑤ 徐行標示板	⑥ 交通誘導員	⑦ 矢印板	⑧ カラーコーン

規制延長 50.0m
(片側交互通行区間)

歩行者通行の際、誘導員により安全に誘導します。

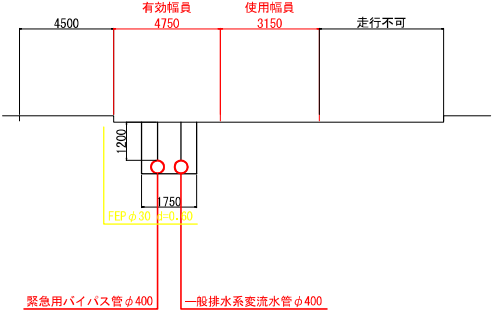


道路使用規制図 ⑫

(舞洲抽水所～スラッジセンター)

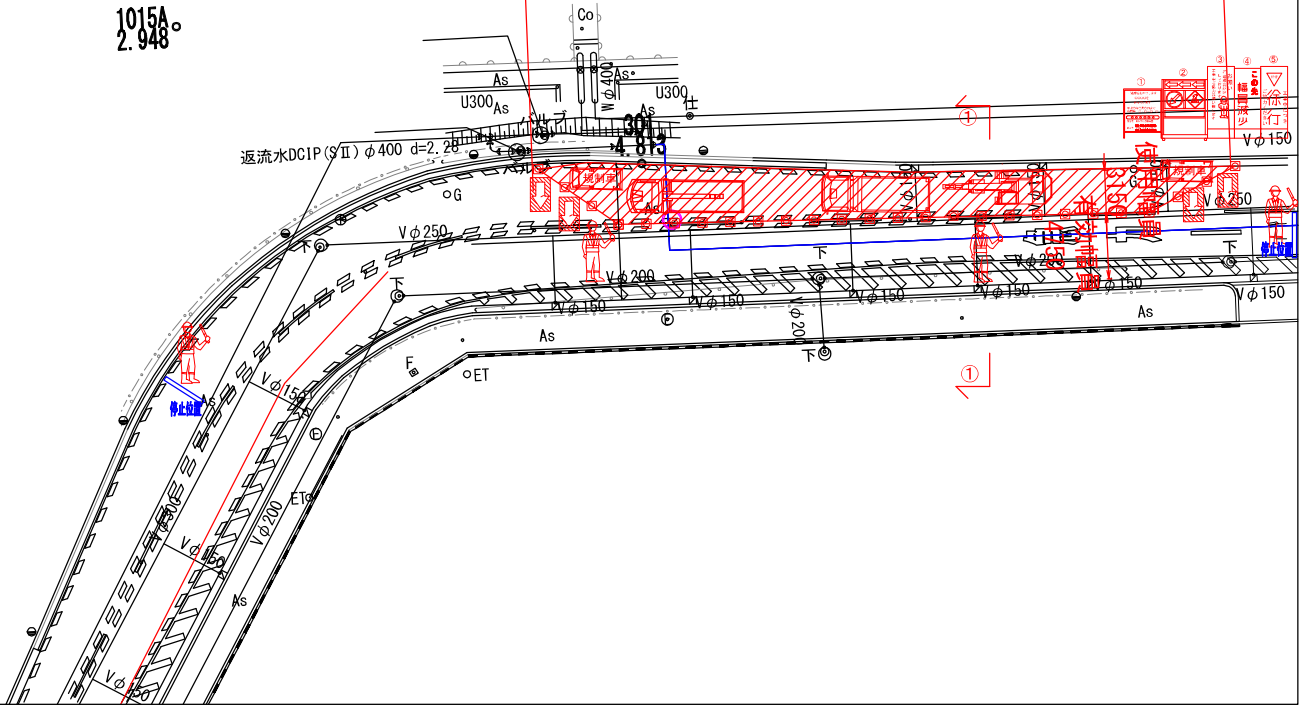
夜間作業 PM9:00～AM6:00

①—①
横断面



凡 例			
工事標示板 ①	電光掲示板 ②	お願い標示板 ③	工事予告板 ④
徐行標示板 ⑤	交通誘導員 ⑥	矢印板 ⑦	カーブコーン ⑧

規制延長 50.0m
(片側交互通行区間)

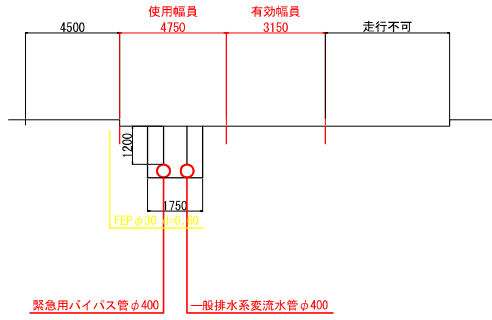


道路使用規制図 ⑬

(舞洲抽水所～スラッジセンター)

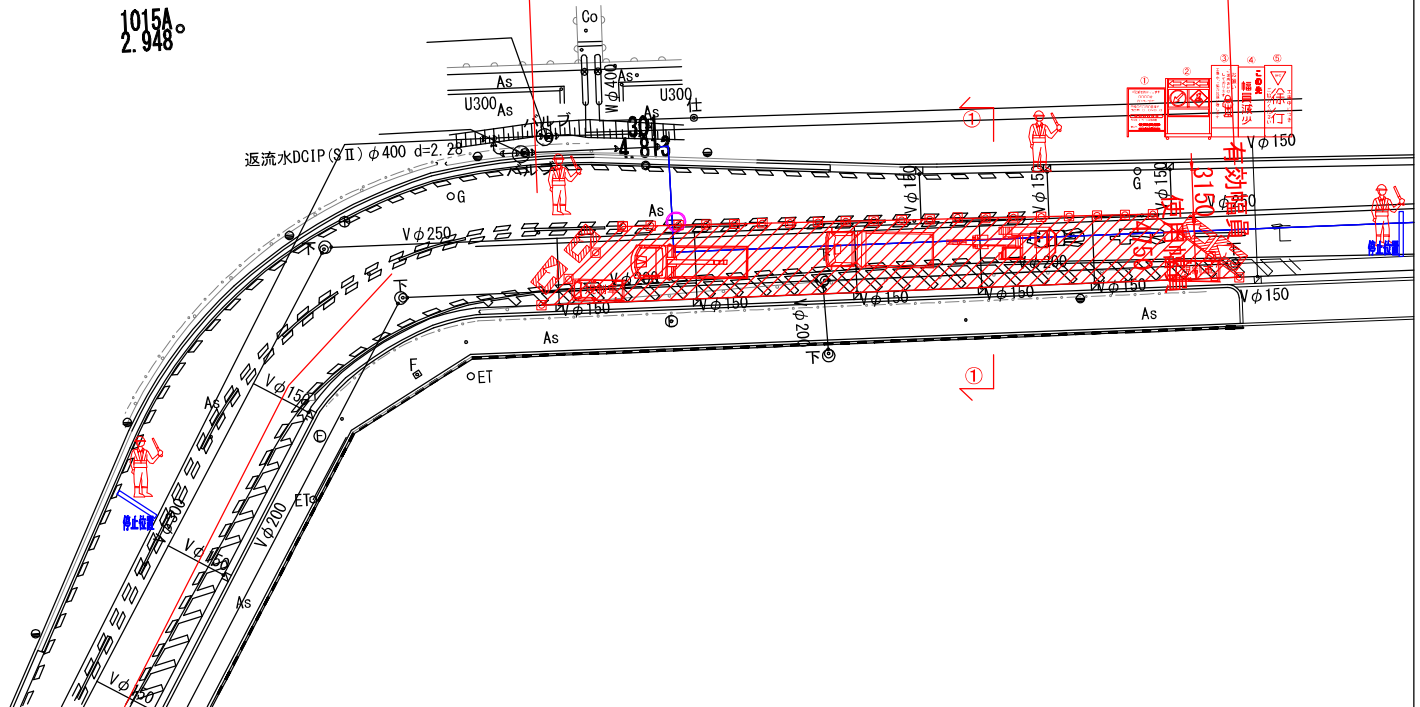
夜間作業 PM9:00～AM6:00

①-①
横断面



凡 例			
① 工事標示板	② 電光掲示板	③ お願い標示板	④ 工事予告板
⑤ 徐行標示板	⑥ 交通誘導員	⑦ 矢印板	⑧ カーコーン

規制延長 50.0m
(片側交互通行区間)

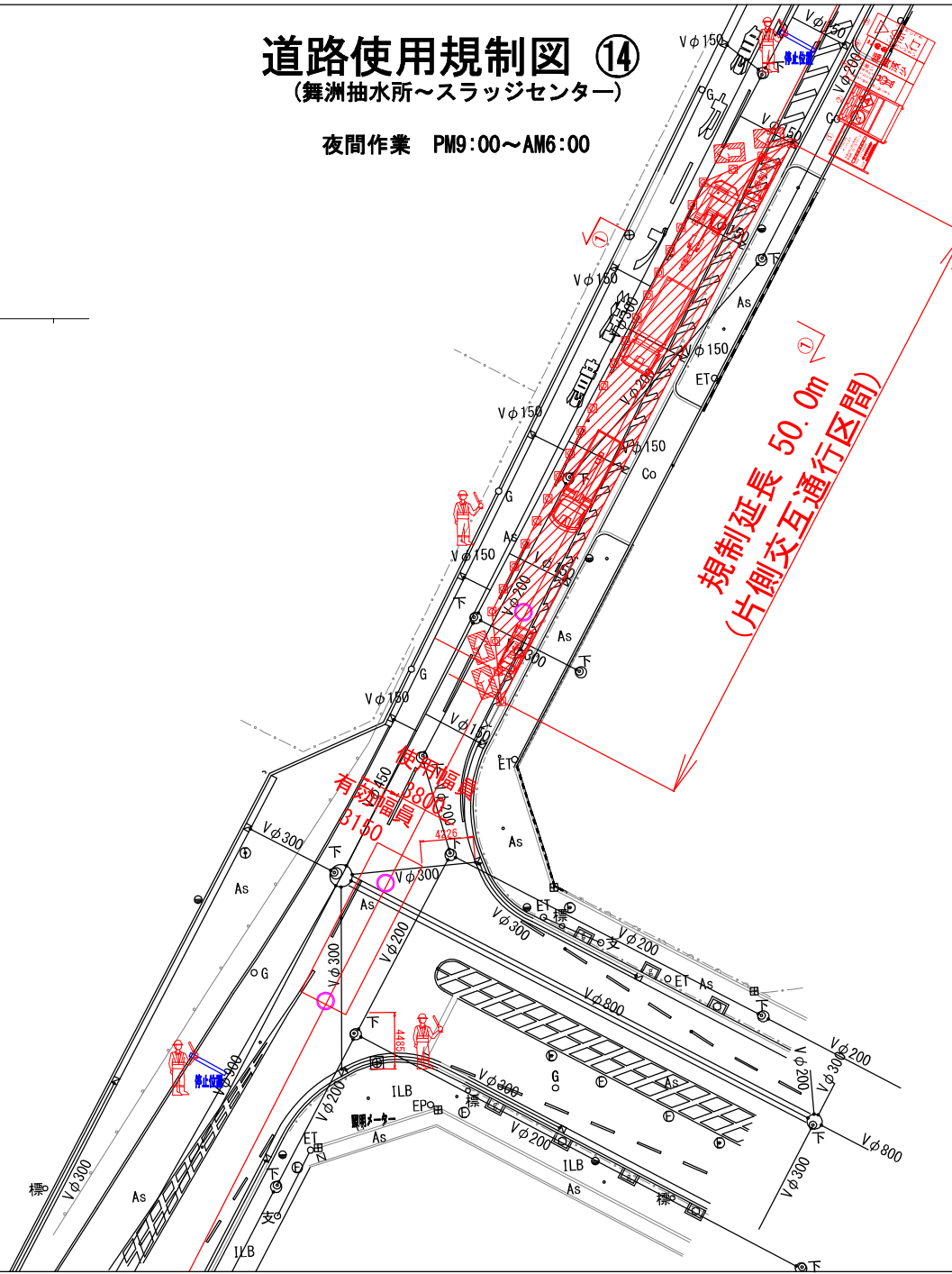
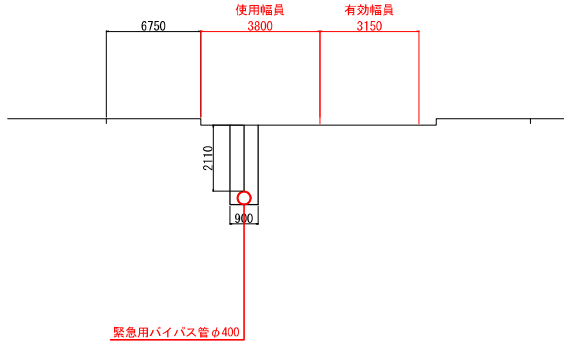


道路使用規制図 14

(舞洲抽水所～スラッジセンター)

夜間作業 PM9:00～AM6:00

①—①
横断面
GH=4.08



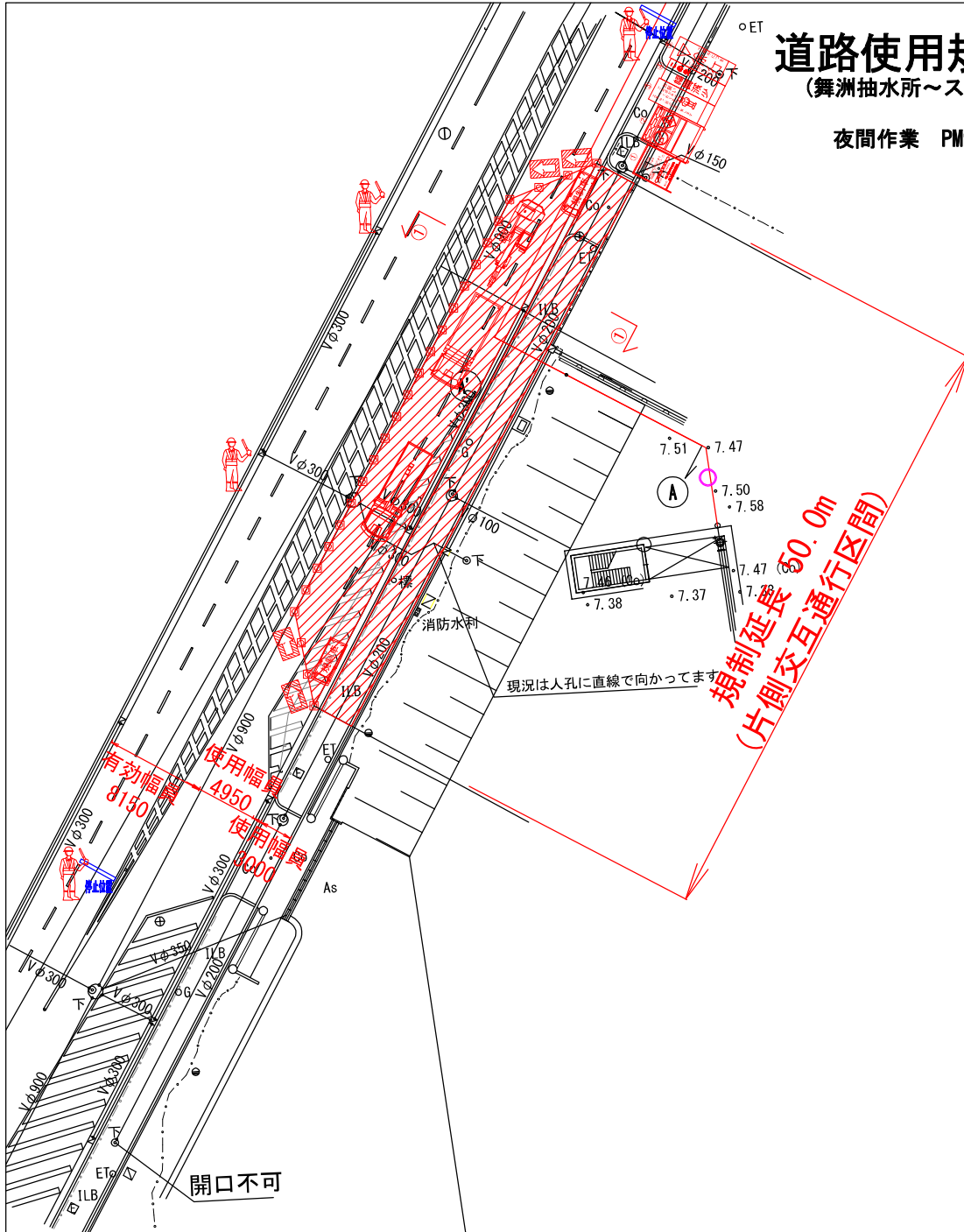
凡例			
工事標示板	電光掲示板	お願い標示板	工事予告板
①	②	③	④
⑤	⑥	⑦	⑧
徐行標示板	交通誘導員	矢印板	カーブーン
⑨	⑩	⑪	⑫

道路使用規制図 ⑮

(舞洲抽水所～スラッジセンター)

夜間作業 PM9:00～AM6:00

凡例			
工事標示板 ①	電光掲示板 ②	お願ひ標示板 ③	工事予告板 ④
徐行標示板 ⑤	交通誘導員 ⑥	矢印板 ⑦	カーコーン ⑧



①—①
横断面
GH=3.92

