

舞洲11号～18号線 管路布設工のお知らせとお願い

平素は大阪市下水道事業に対しご理解、ご協力をいただき、ありがとうございます。
さて、この度は日本下水道事業団が大阪市建設局下水道部より委託を受け、夢洲内下水道管渠他建設工事(その3)を実施しております。
今回、当地区内におきまして、下水道布設工を下記内容にて行います。工事中は何かとご迷惑をお掛けしますが、安全第一に作業を進めてまいりますのでご理解とご協力を宜しくお願い申し上げます。

工事名：大阪市夢洲内下水道管渠他建設工事（その3）

1. 作業内容

対象箇所において、車道、歩道規制を行い、規制内に管路布設工を行います。
舗装撤去、掘削、管路布設、埋め戻し、舗装復旧の順に行います。

2. 作業場所

下記平面図をご参照下さい。

3. 全体工期

2023年6月12日(月)～2023年12月31日(日)

4. 作業時間

【夜間作業】 20：00～5：00

※夜間作業中は一車線片側交互通行の規制を行います。

【昼間規制】 上記作業時間以外

※作業時間外は規制を解除して通常通り通行可能と致しますが、一部の区間におきましては規制帯を縮小して昼間に1車線交互通行を行います。（別紙参照）

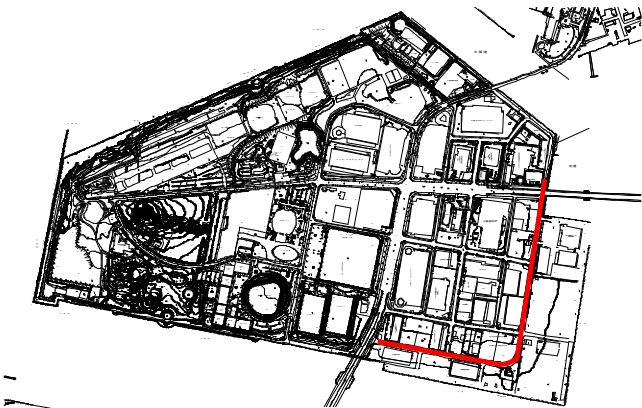
発注者：日本下水道事業団

担当者：牧瀬 貴之（06-4977-2502）

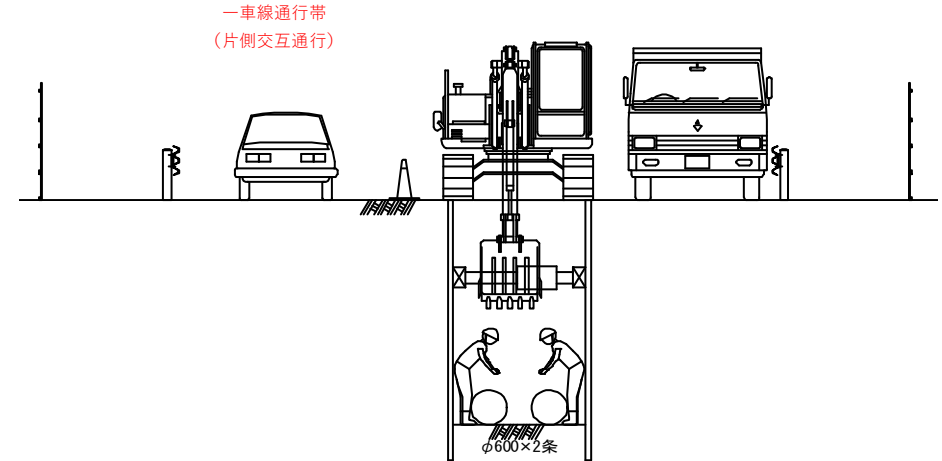
請負者：大林・大本・久本特定建設共同企業体

担当者：佐田 荘一（06-4256-5920）

作業箇所平面図



作業概要図



※夜間作業時、昼間規制時に警察協議に基づき規制を行います。通行は可能です。

※本工事では通行止めは行いません。

※ご通行の折にはガードマンの誘導にご協力をいただけますようお願いいたします。

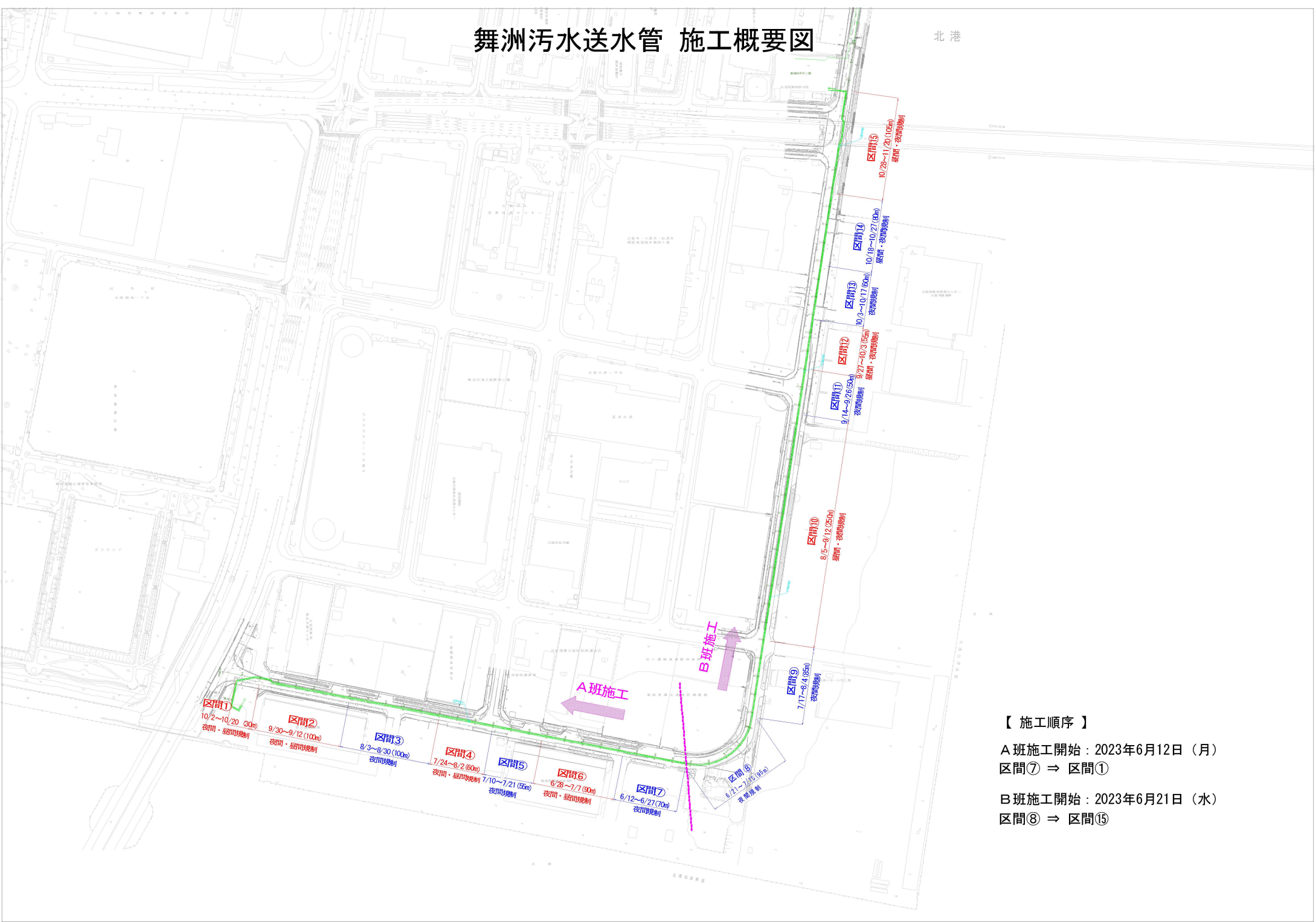
※万一、通行の妨げになった場合は速やかに対応致します。

【安全対策】

- ① 施工箇所は、道路使用許可に基きカラーコーン等で区画占用し、掲示板等で注意喚起を行います。
- ② 作業時間外は、道路使用許可に基き規制を解除又は縮小致します。
- ③ 道路規制中はガードマンを配置して、歩行者・通行車両を優先し安全に誘導します。
- ④ 作業員、ガードマンはヘルメット・安全ベストを着用し作業を行います。
- ⑤ 施工中は必要に応じ飛散防止対策を行い、第三者災害防止に努めます。
- ⑥ 作業終了時は片付け・清掃を行い、通行に支障の無いよう解放致します。
- ⑦ **夜間作業範囲を事前にカラーコーンで明示しますので車両の駐停車はご遠慮ください。**
- ⑧ **作業範囲をカラーコーンで明示しますので車両の駐停車はご遠慮ください。**

舞洲污水送水管 施工概要図

北港



【 施工順序 】

A 班施工開始：2023年6月12日（月）

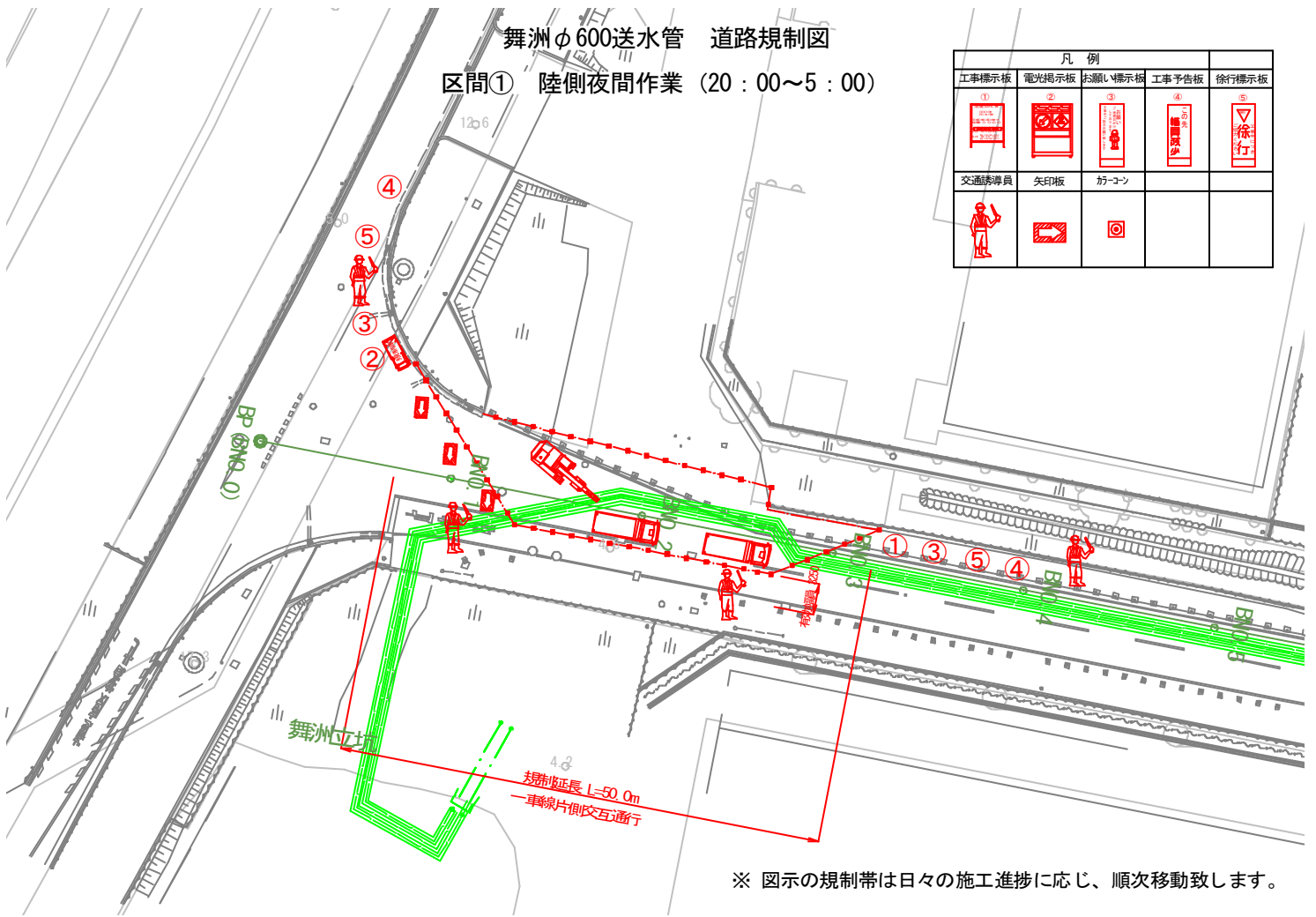
区間⑦ ⇒ 区間①

B 班施工開始：2023年6月21日（水）

区間⑧ ⇒ 区間⑮

舞洲φ600送水管 道路規制図

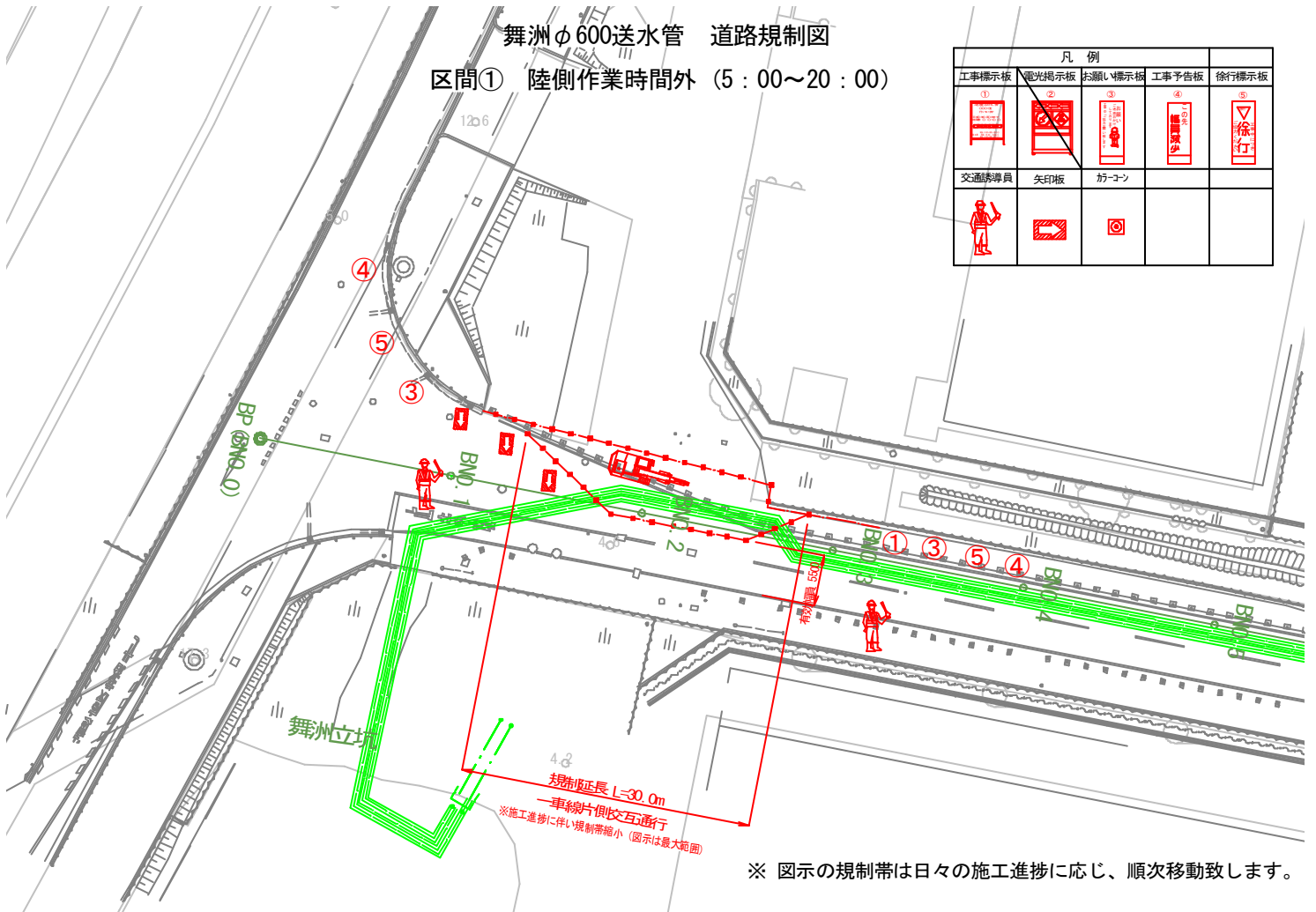
区間① 陸側夜間作業 (20:00~5:00)



凡 例				
工事標示板 ①	電光掲示板 ②	お願い標示板 ③	工事予告板 ④	徐行標示板 ⑤
交通誘導員	矢印板	ガ-コーン		

舞洲φ600送水管 道路規制図

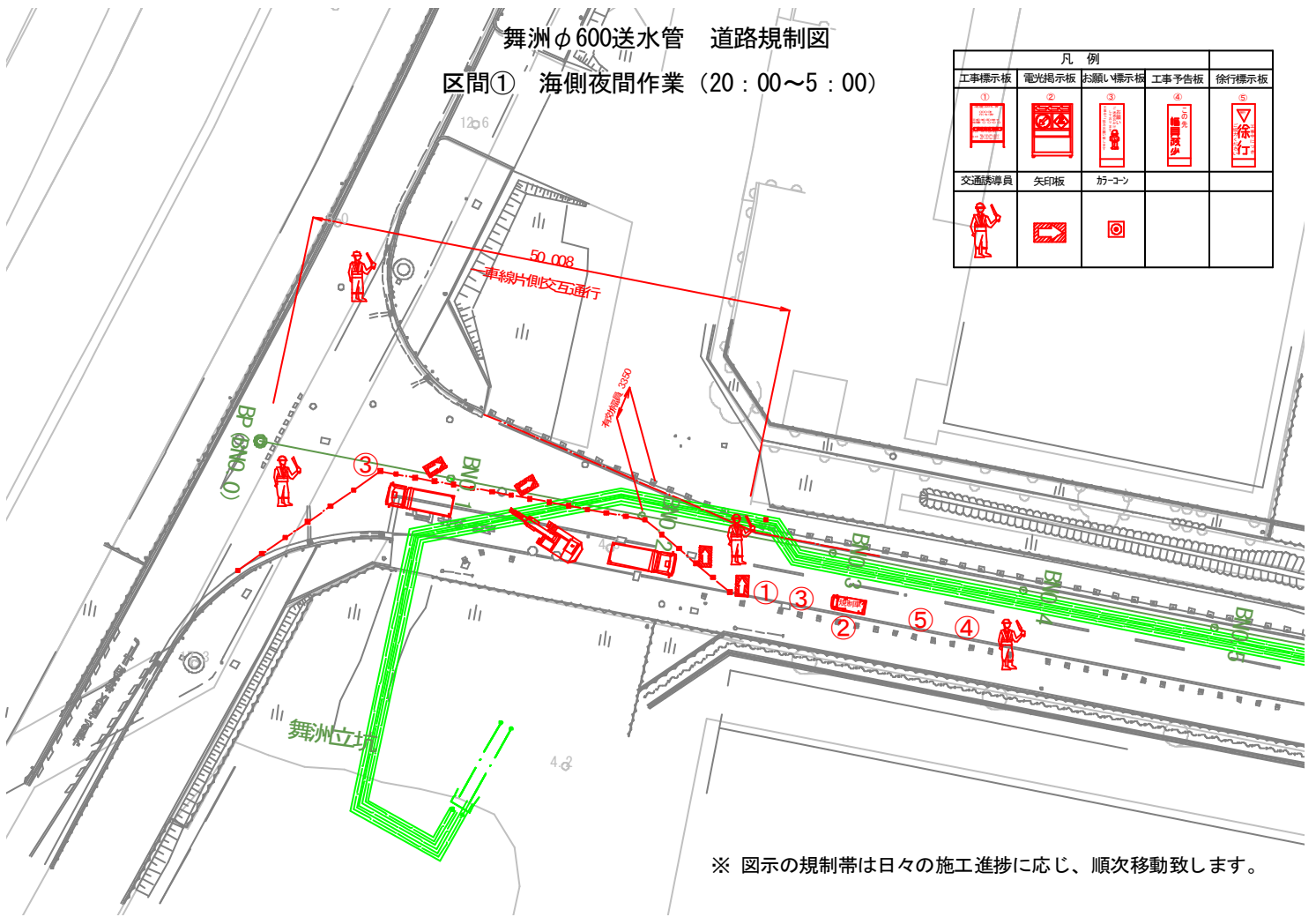
区間① 陸側作業時間外 (5:00~20:00)



凡 例				
工事標示板 ①	電光掲示板 ②	お願い標示板 ③	工事予告板 ④	徐行標示板 ⑤
交通誘導員	矢印板	ガ-コーン		

舞洲φ600送水管 道路規制図
 区間① 海側夜間作業 (20:00~5:00)

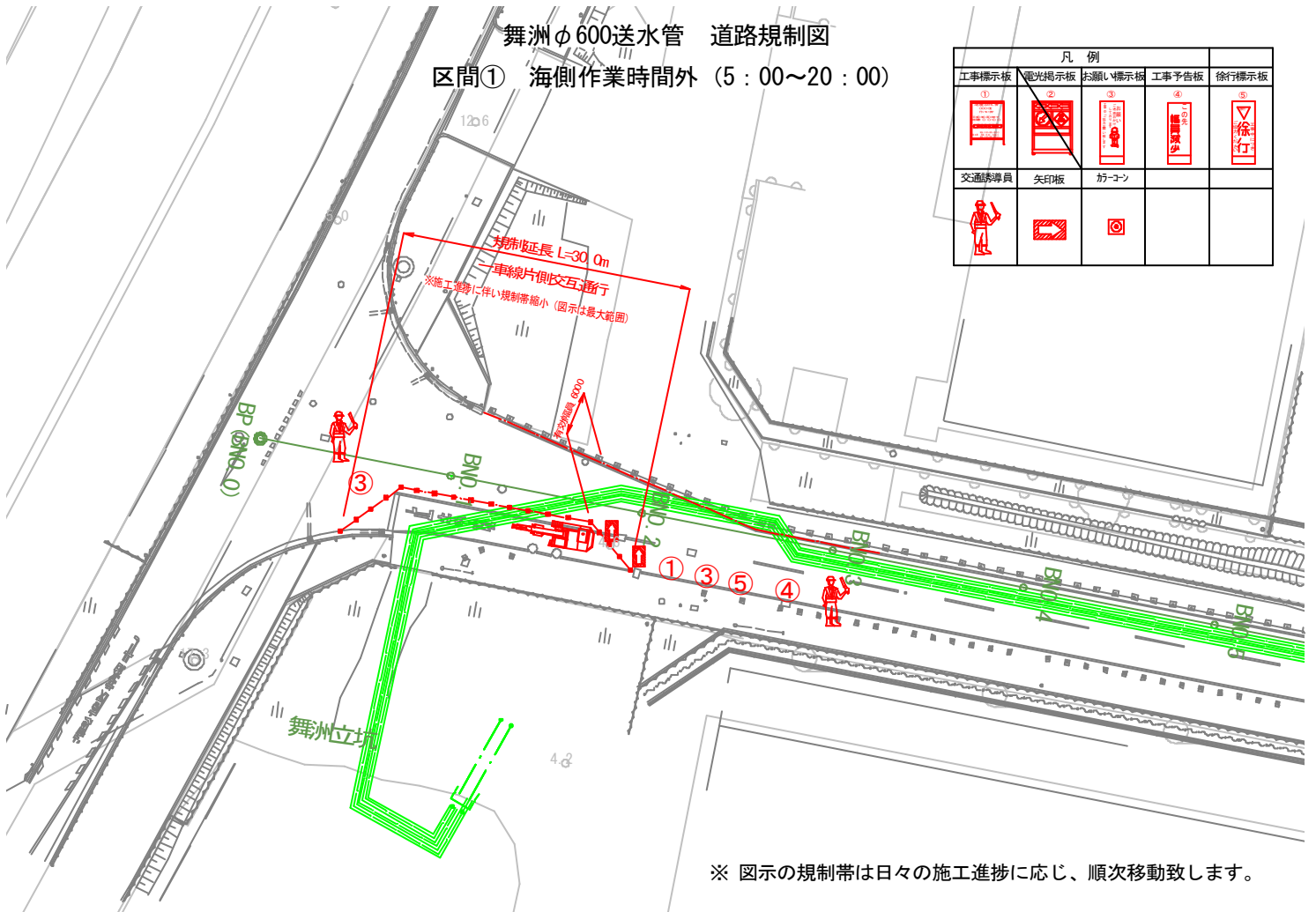
凡例				
工事標示板	電光掲示板	お願い標示板	工事予告板	徐行標示板
①	②	③	④	⑤
交通誘導員	矢印板	ガコーン		



※ 図示の規制帯は日々の施工進捗に応じ、順次移動致します。

舞洲φ600送水管 道路規制図
 区間① 海側作業時間外 (5:00~20:00)

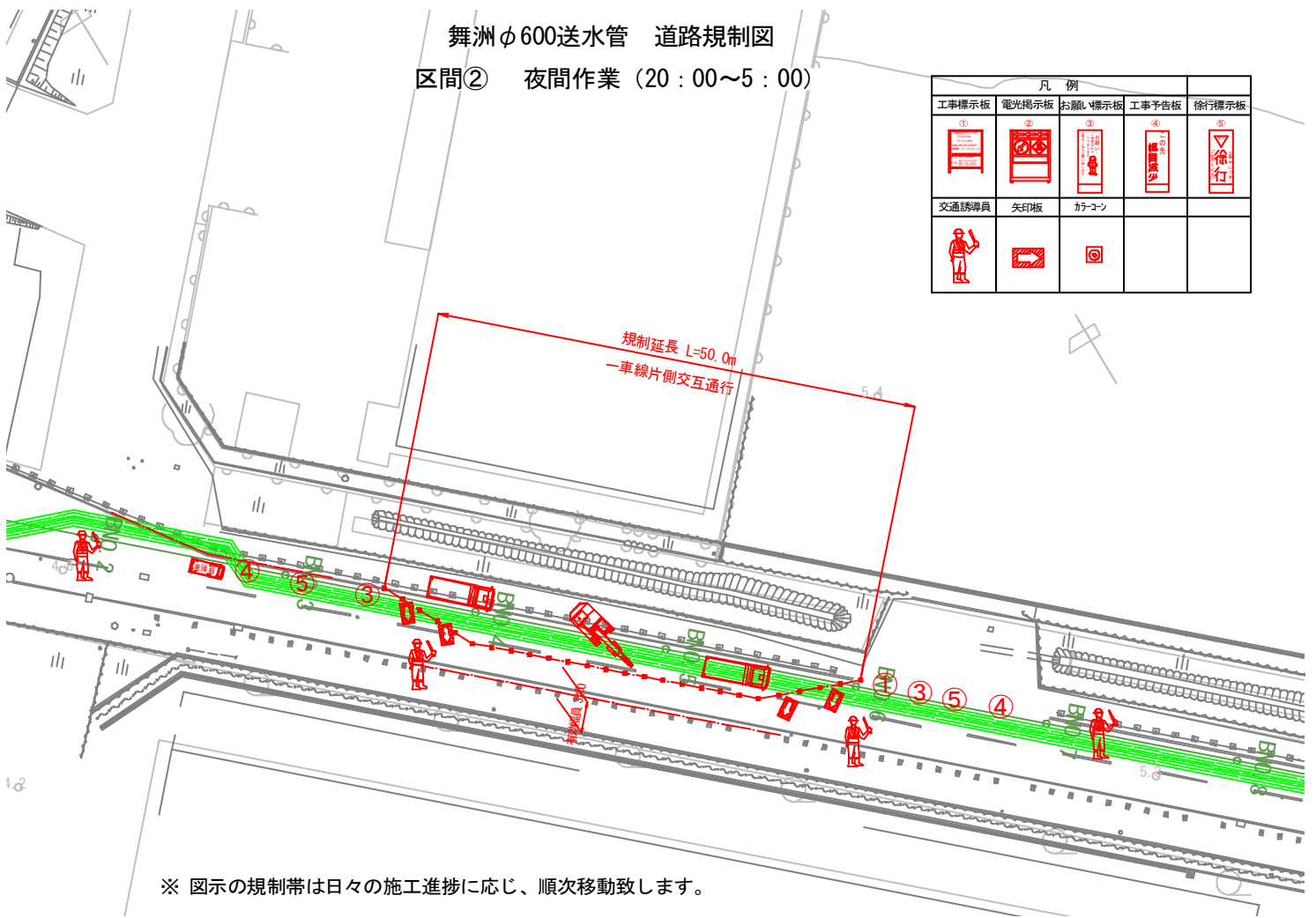
凡例				
工事標示板	電光掲示板	お願い標示板	工事予告板	徐行標示板
①	②	③	④	⑤
交通誘導員	矢印板	ガコーン		



※ 図示の規制帯は日々の施工進捗に応じ、順次移動致します。

舞洲φ600送水管 道路規制図
 区間② 夜間作業 (20:00~5:00)

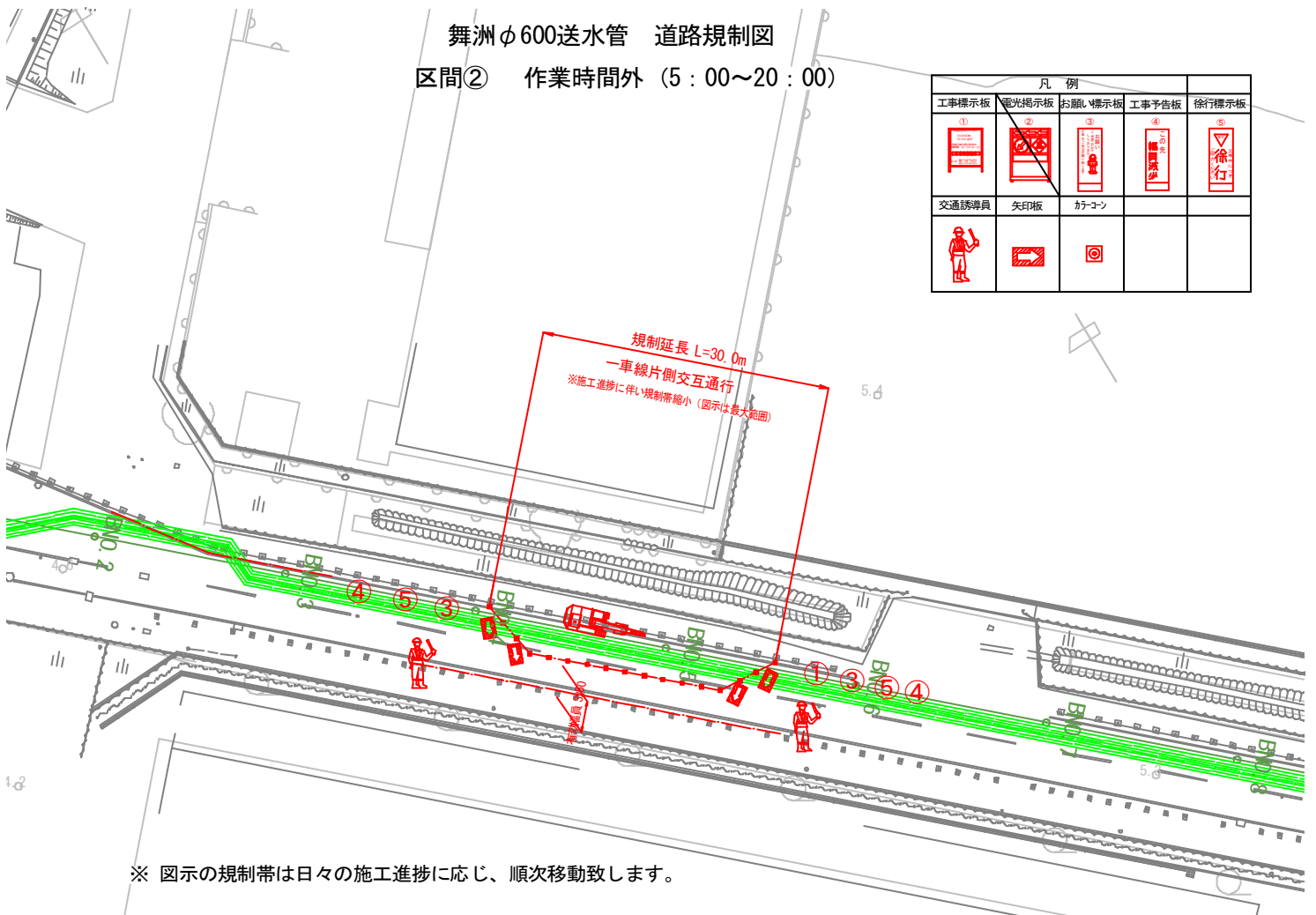
凡 例				
工事標示板	電光掲示板	お願い標示板	工事予告板	徐行標示板
①	②	③	④	⑤
交通誘導員	矢印板	カーコン		



※ 図示の規制帯は日々の施工進捗に応じ、順次移動致します。

舞洲φ600送水管 道路規制図
 区間② 作業時間外 (5:00~20:00)

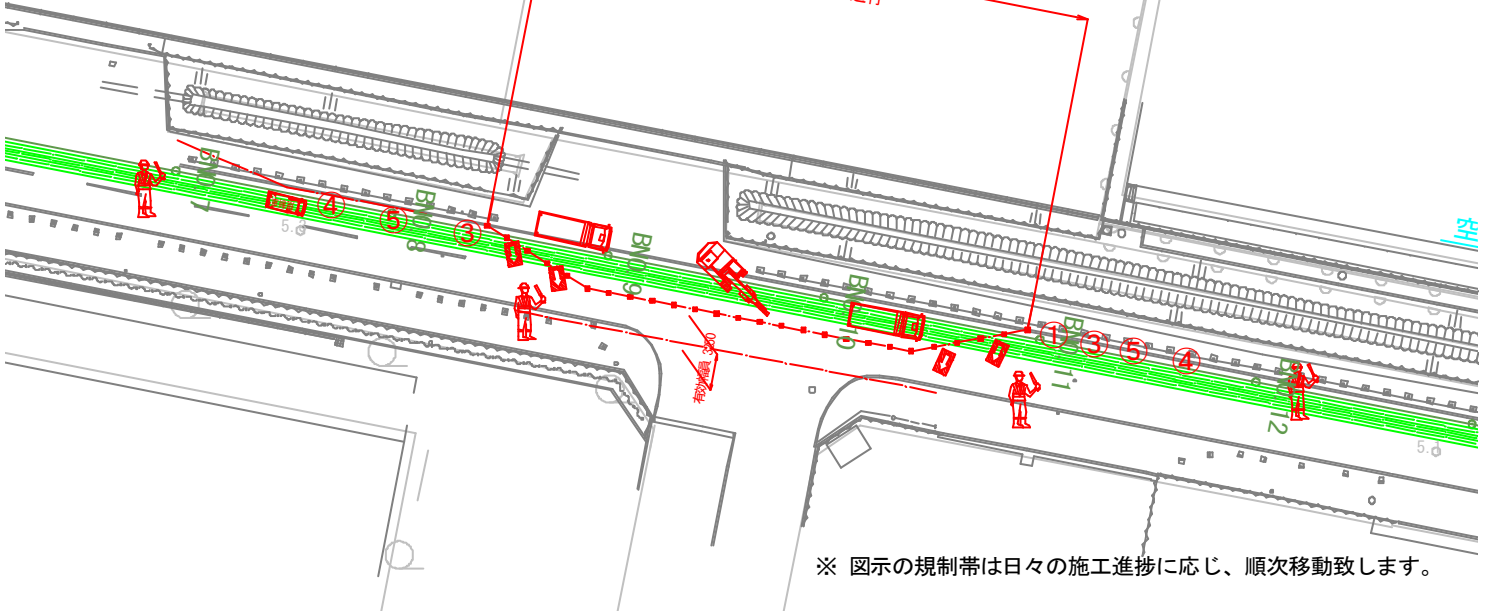
凡 例				
工事標示板	電光掲示板	お願い標示板	工事予告板	徐行標示板
①	②	③	④	⑤
交通誘導員	矢印板	カーコン		



※ 図示の規制帯は日々の施工進捗に応じ、順次移動致します。

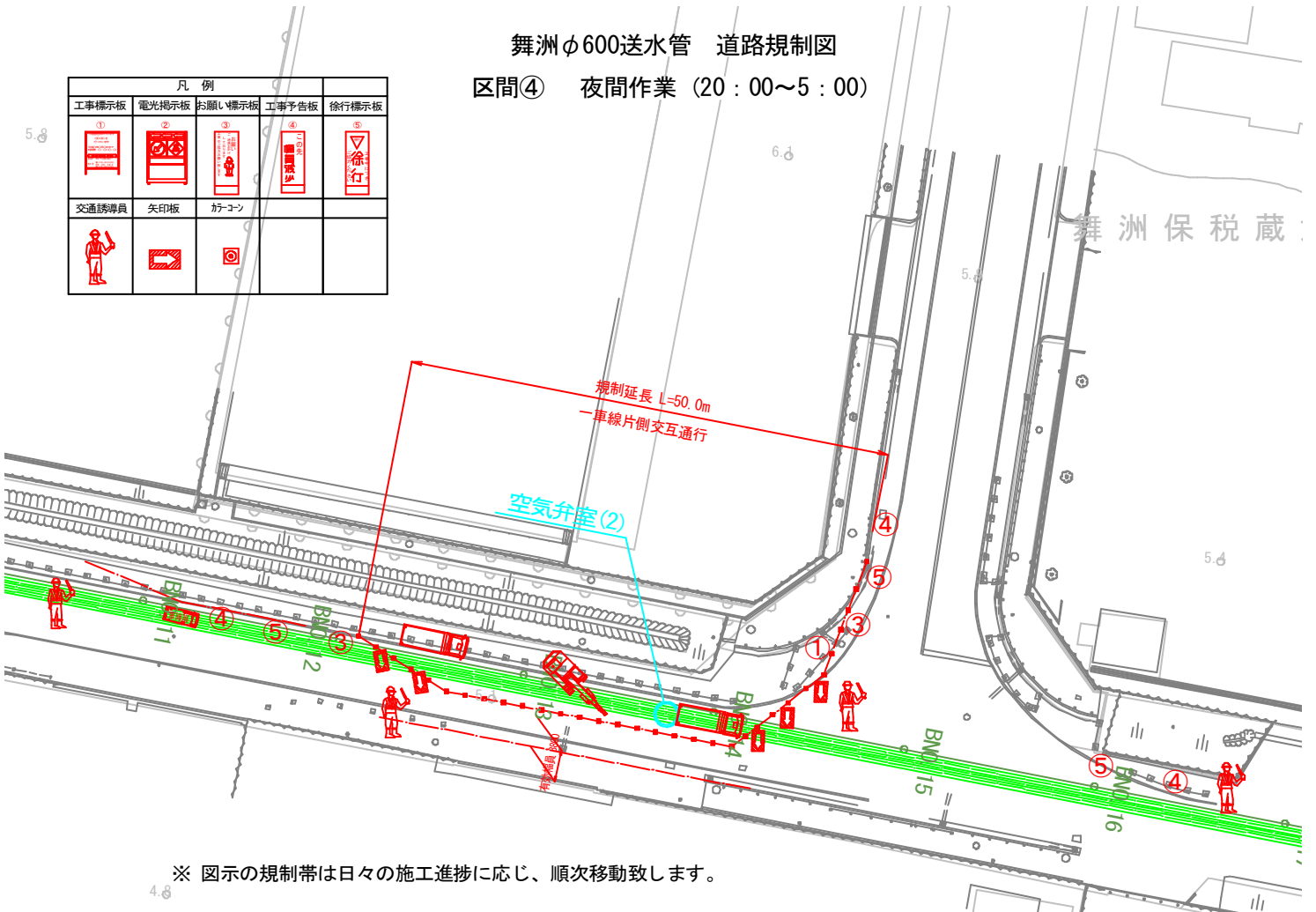
舞洲φ600送水管 道路規制図
 区間③ 夜間作業 (20:00~5:00)

凡例				
工事標示板 ①	電光掲示板 ②	お願い標示板 ③	工事予告板 ④	徐行標示板 ⑤
交通誘導員	矢印板	かてコーン		



舞洲φ600送水管 道路規制図
 区間④ 夜間作業 (20:00~5:00)

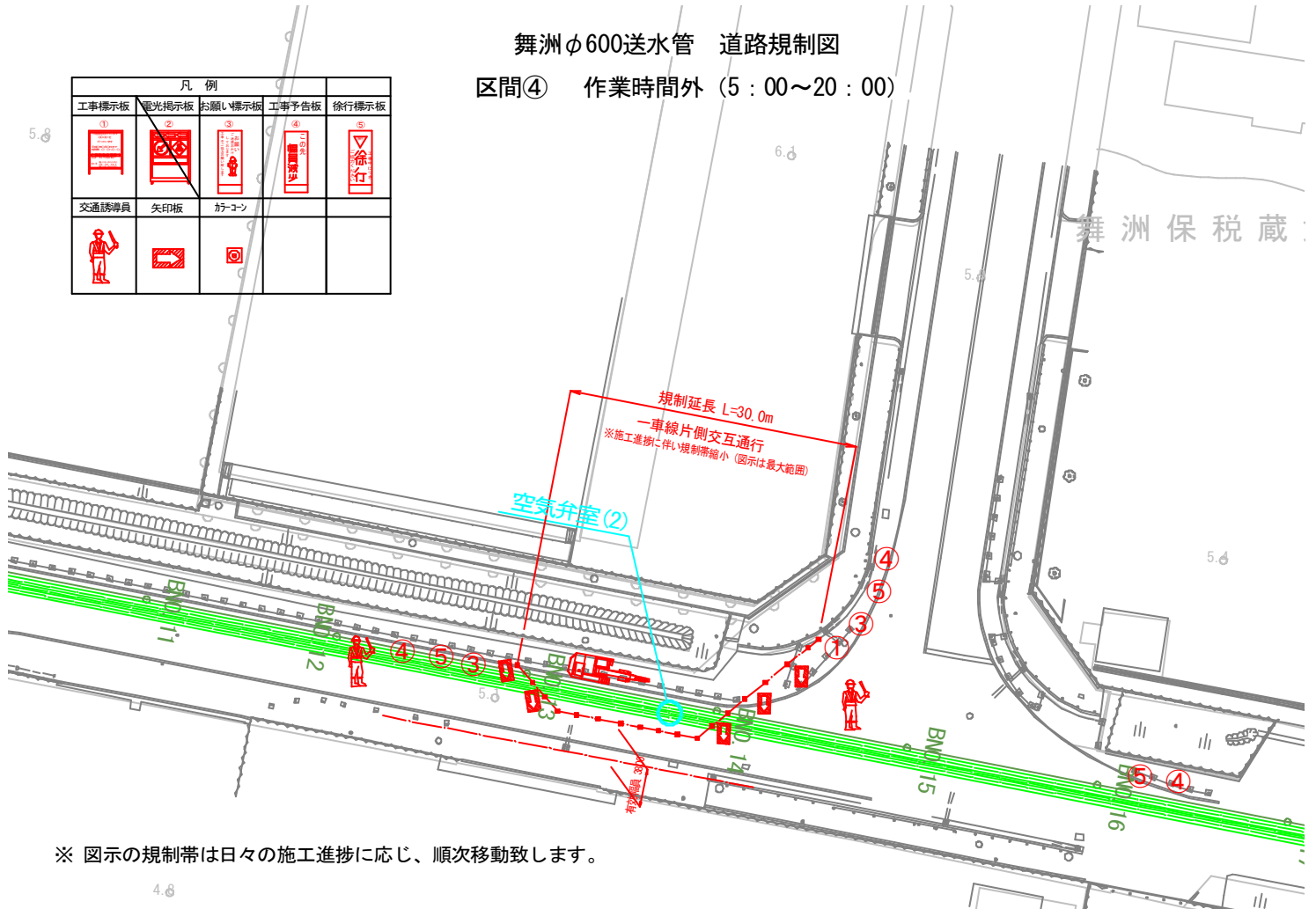
凡例				
工事標示板 ①	電光掲示板 ②	お願い標示板 ③	工事予告板 ④	徐行標示板 ⑤
交通誘導員	矢印板	かてコーン		



舞洲保税蔵

舞洲φ600送水管 道路規制図
 区間④ 作業時間外 (5:00~20:00)

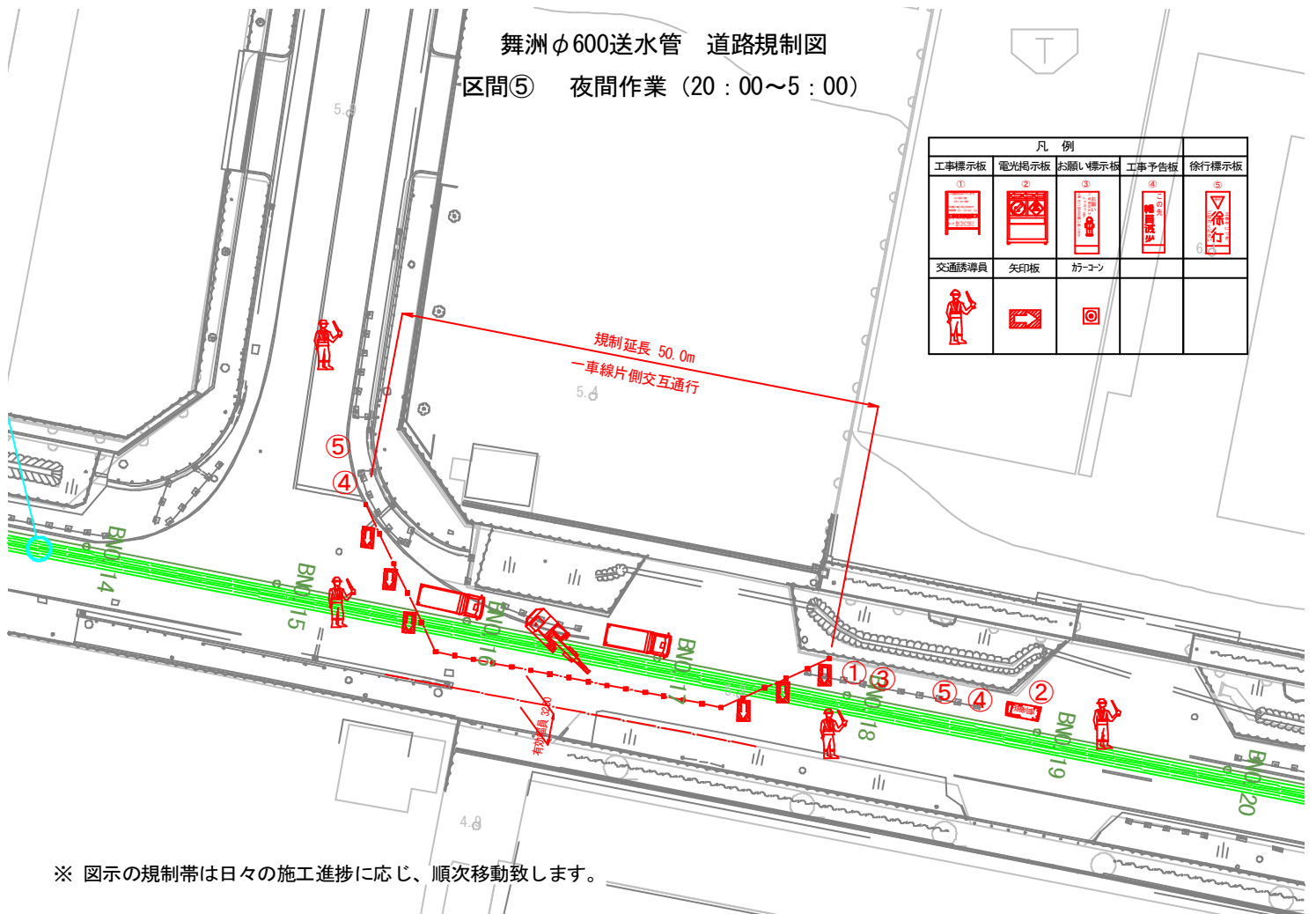
凡 例				
① 工事標示板	② 電光掲示板	③ お願し標示板	④ 工事予告板	⑤ 徐行標示板
⑥ 交通誘導員	⑦ 矢印板	⑧ 旗コーン		



※ 図示の規制帯は日々の施工進捗に応じ、順次移動致します。

舞洲φ600送水管 道路規制図
 区間⑤ 夜間作業 (20:00~5:00)

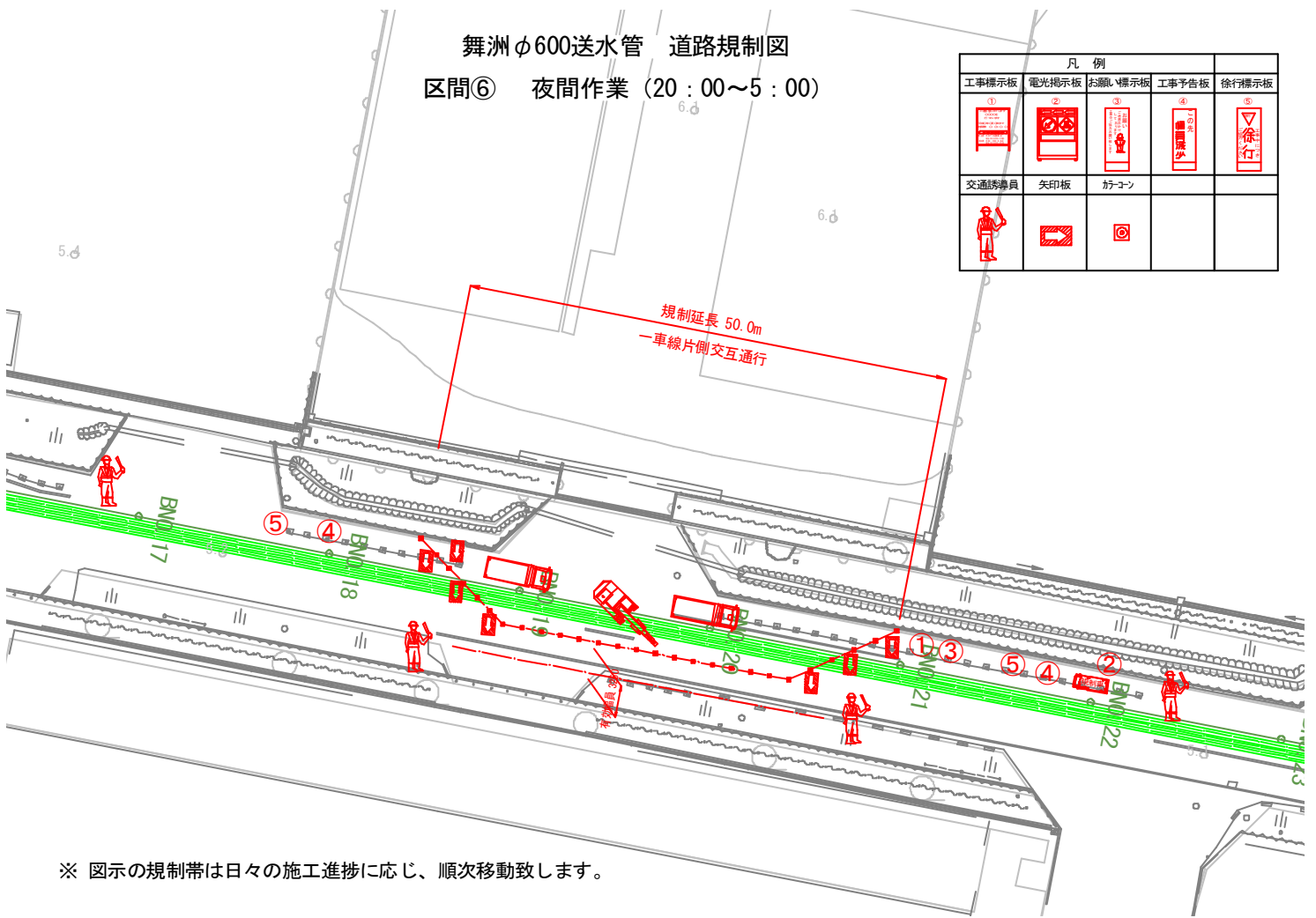
凡 例				
① 工事標示板	② 電光掲示板	③ お願し標示板	④ 工事予告板	⑤ 徐行標示板
⑥ 交通誘導員	⑦ 矢印板	⑧ 旗コーン		



※ 図示の規制帯は日々の施工進捗に応じ、順次移動致します。

舞洲φ600送水管 道路規制図
 区間⑥ 夜間作業 (20:00~5:00)

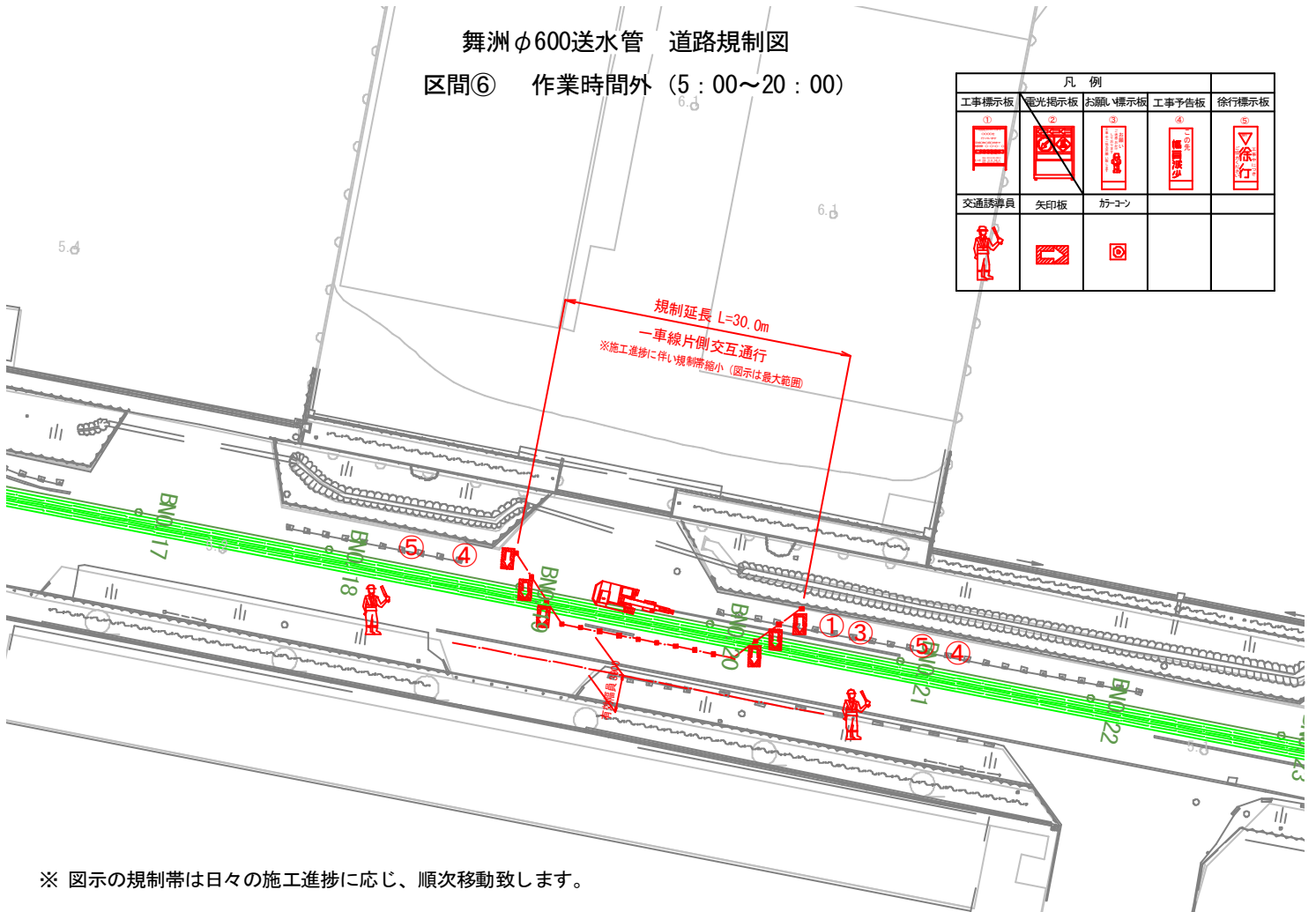
凡 例				
工事標示板 ①	電光掲示板 ②	お願い標示板 ③	工事予告板 ④	徐行標示板 ⑤
交通誘導員	矢印板	カーコン		



※ 図示の規制帯は日々の施工進捗に応じ、順次移動致します。

舞洲φ600送水管 道路規制図
 区間⑥ 作業時間外 (5:00~20:00)

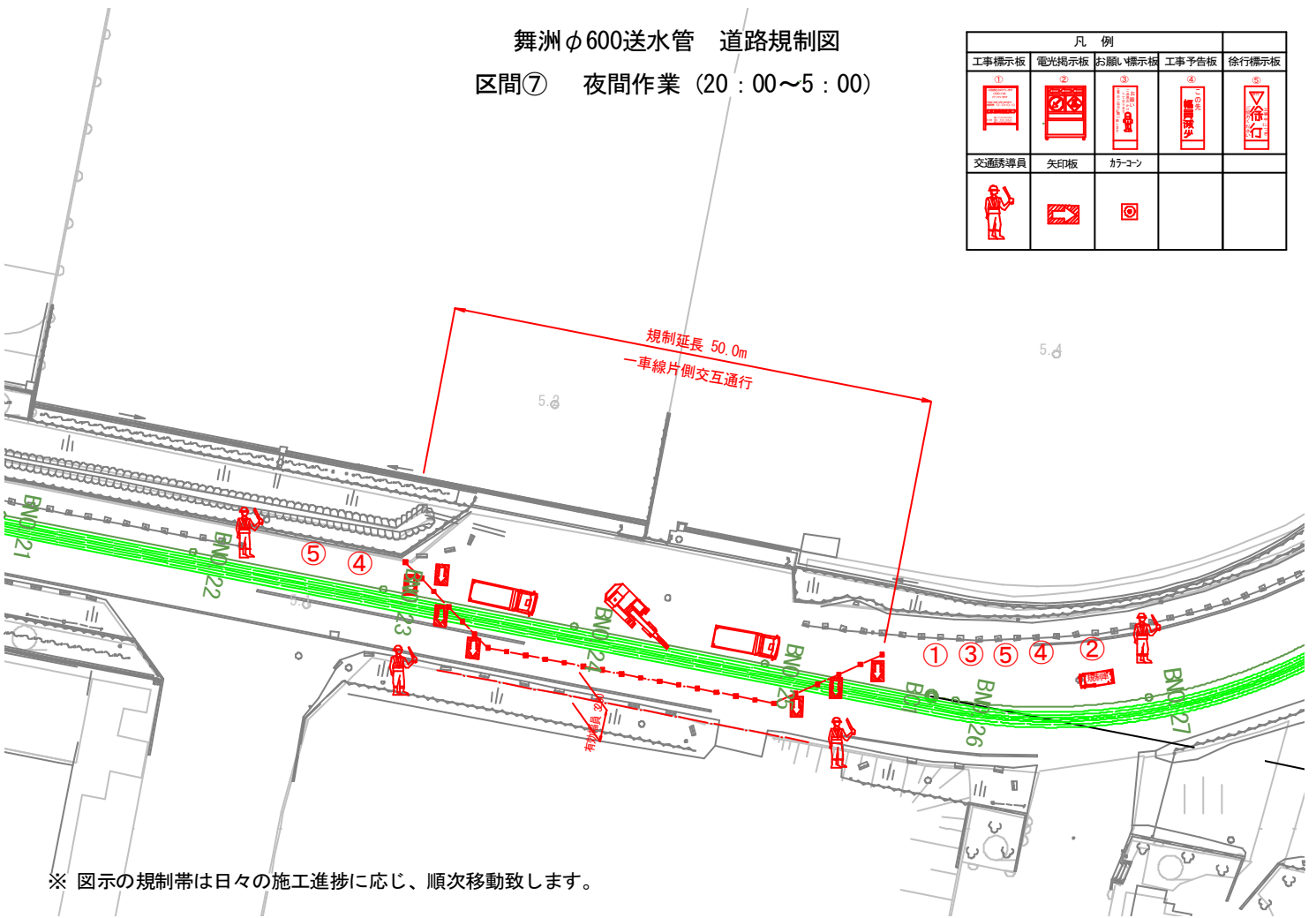
凡 例				
工事標示板 ①	電光掲示板 ②	お願い標示板 ③	工事予告板 ④	徐行標示板 ⑤
交通誘導員	矢印板	カーコン		



※ 図示の規制帯は日々の施工進捗に応じ、順次移動致します。

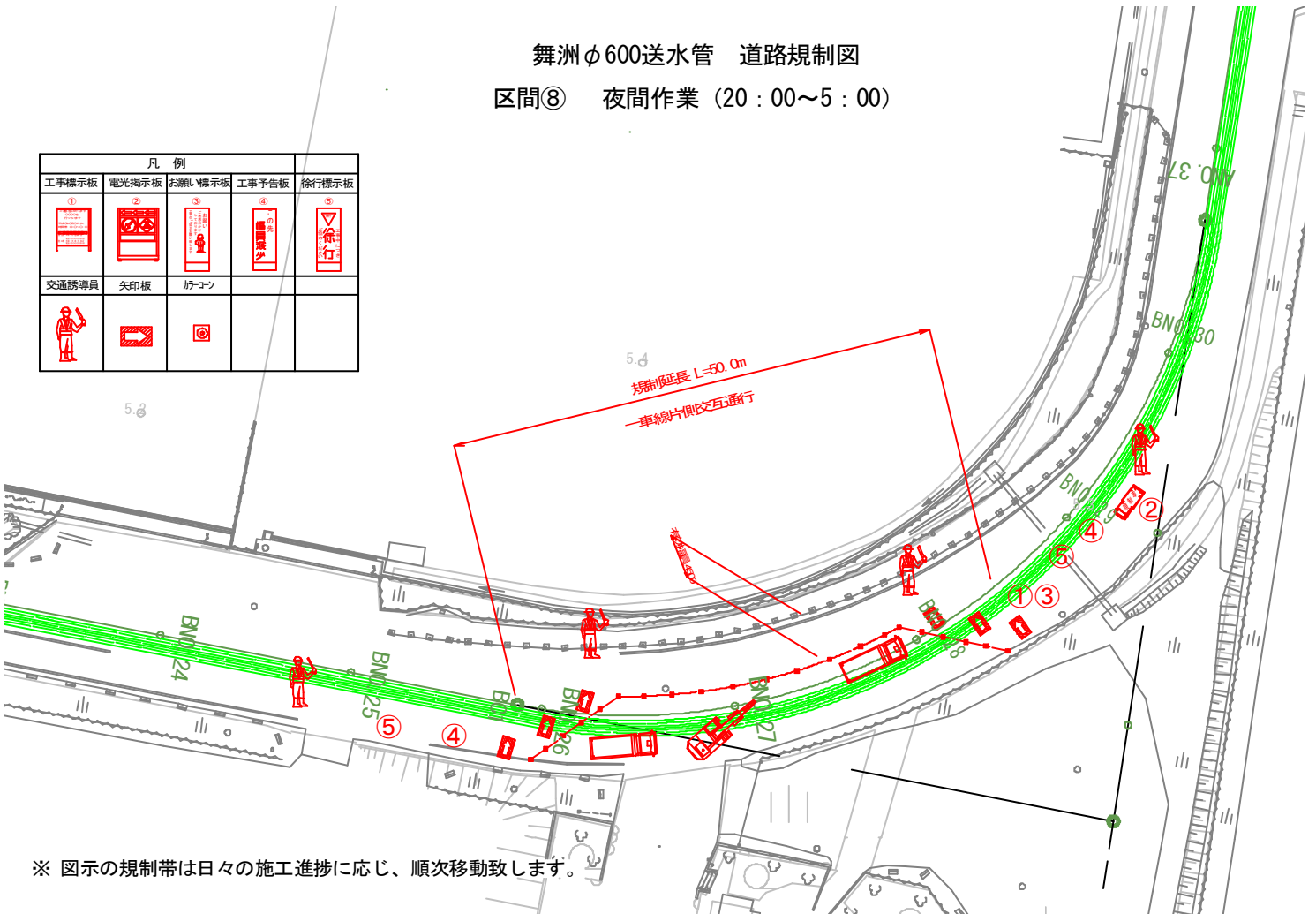
舞洲φ600送水管 道路規制図
 区間⑦ 夜間作業 (20:00~5:00)

凡例				
工事標示板	電光掲示板	お断り標示板	工事予告板	徐行標示板
①	②	③	④	⑤
交通誘導員	矢印板	カーコーン		



舞洲φ600送水管 道路規制図
 区間⑧ 夜間作業 (20:00~5:00)

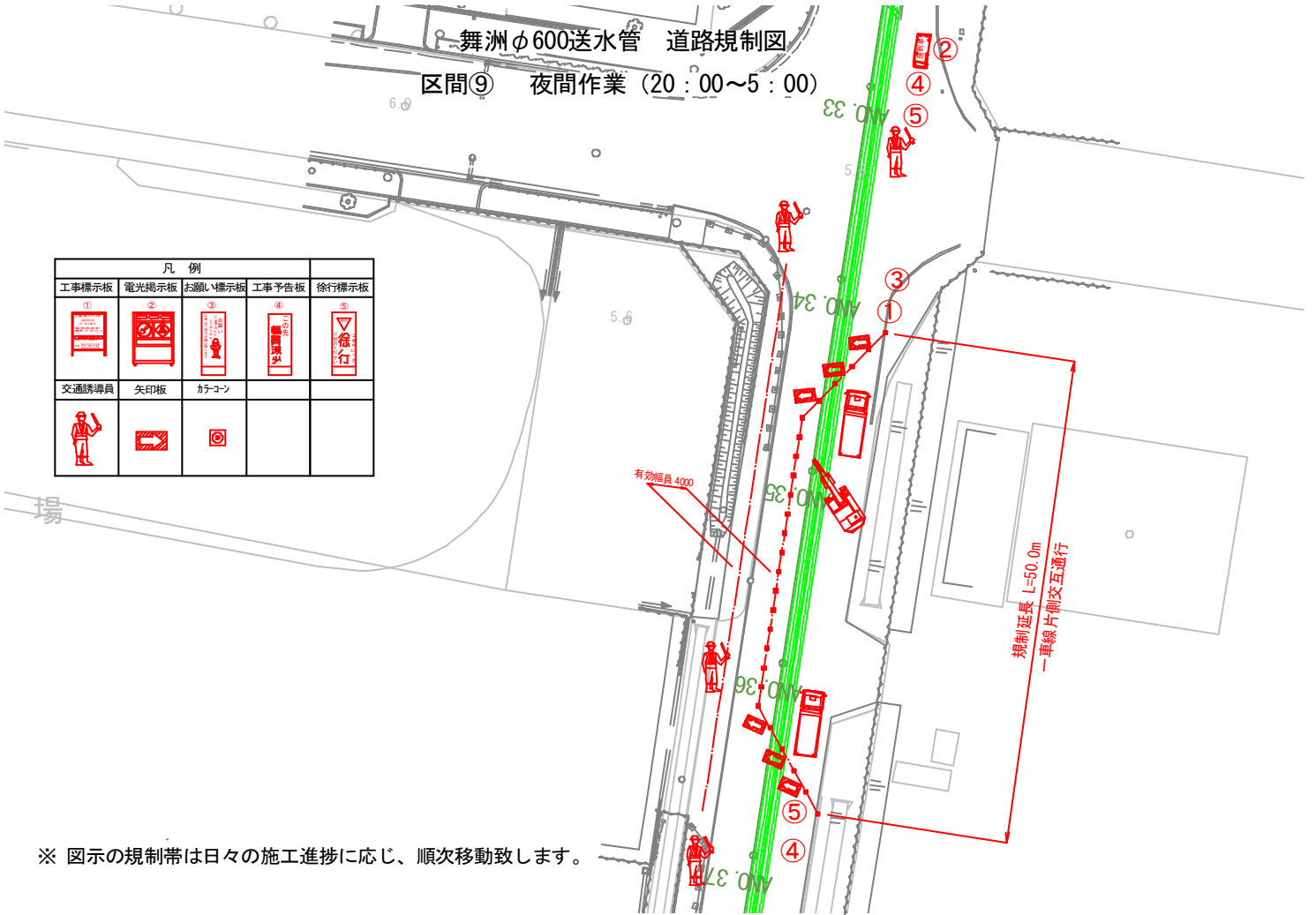
凡例				
工事標示板	電光掲示板	お断り標示板	工事予告板	徐行標示板
①	②	③	④	⑤
交通誘導員	矢印板	カーコーン		



舞洲φ600送水管 道路規制図

区間⑨ 夜間作業 (20:00~5:00)

凡 例				
工事標示板	電光掲示板	お願い標示板	工事予告板	徐行標示板
①	②	③	④	⑤
交通誘導員	矢印板	カーコーン		



※ 図示の規制帯は日々の施工進捗に応じ、順次移動致します。

舞洲φ600送水管 道路規制図

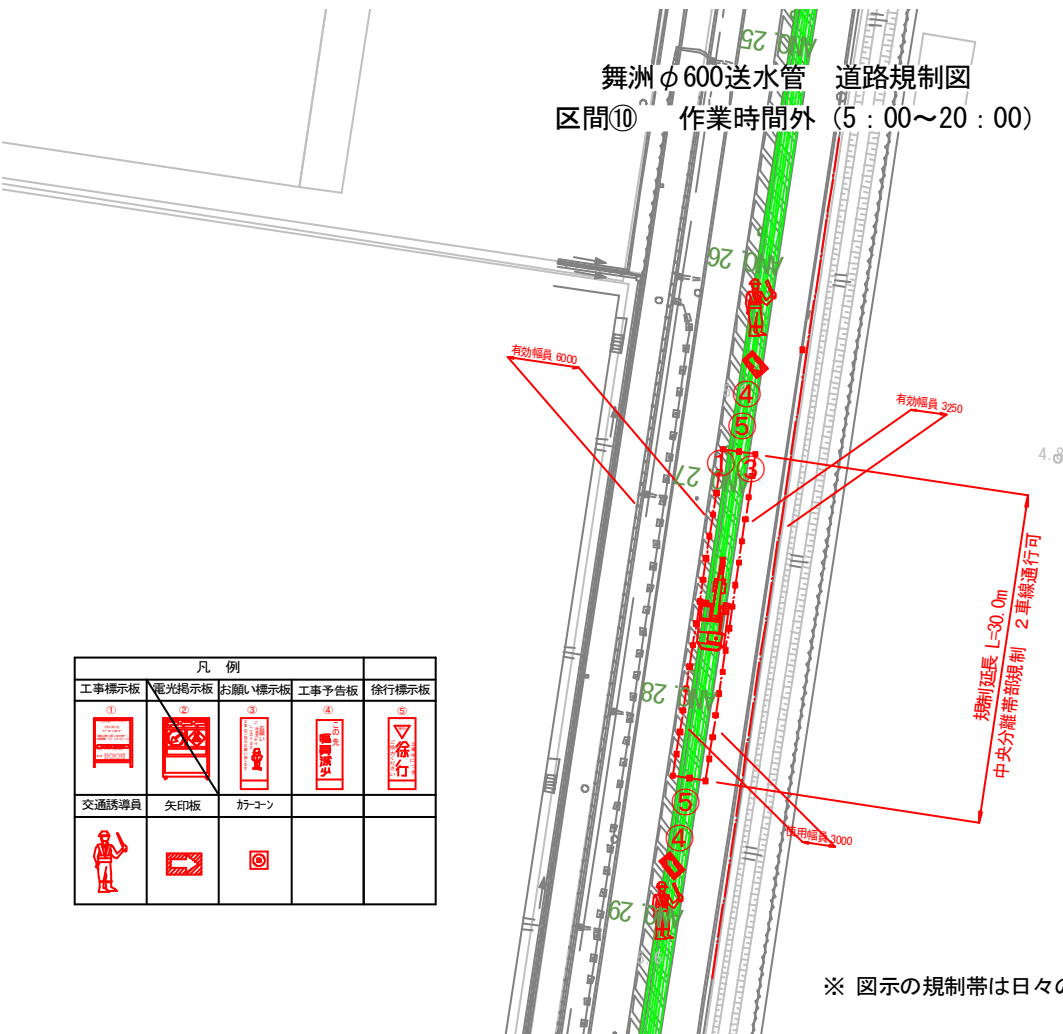
区間⑩ 夜間作業 (20:00~5:00)

凡 例				
工事標示板	電光掲示板	お願い標示板	工事予告板	徐行標示板
①	②	③	④	⑤
交通誘導員	矢印板	カーコーン		



※ 図示の規制帯は日々の施工進捗に応じ、順次移動致します。

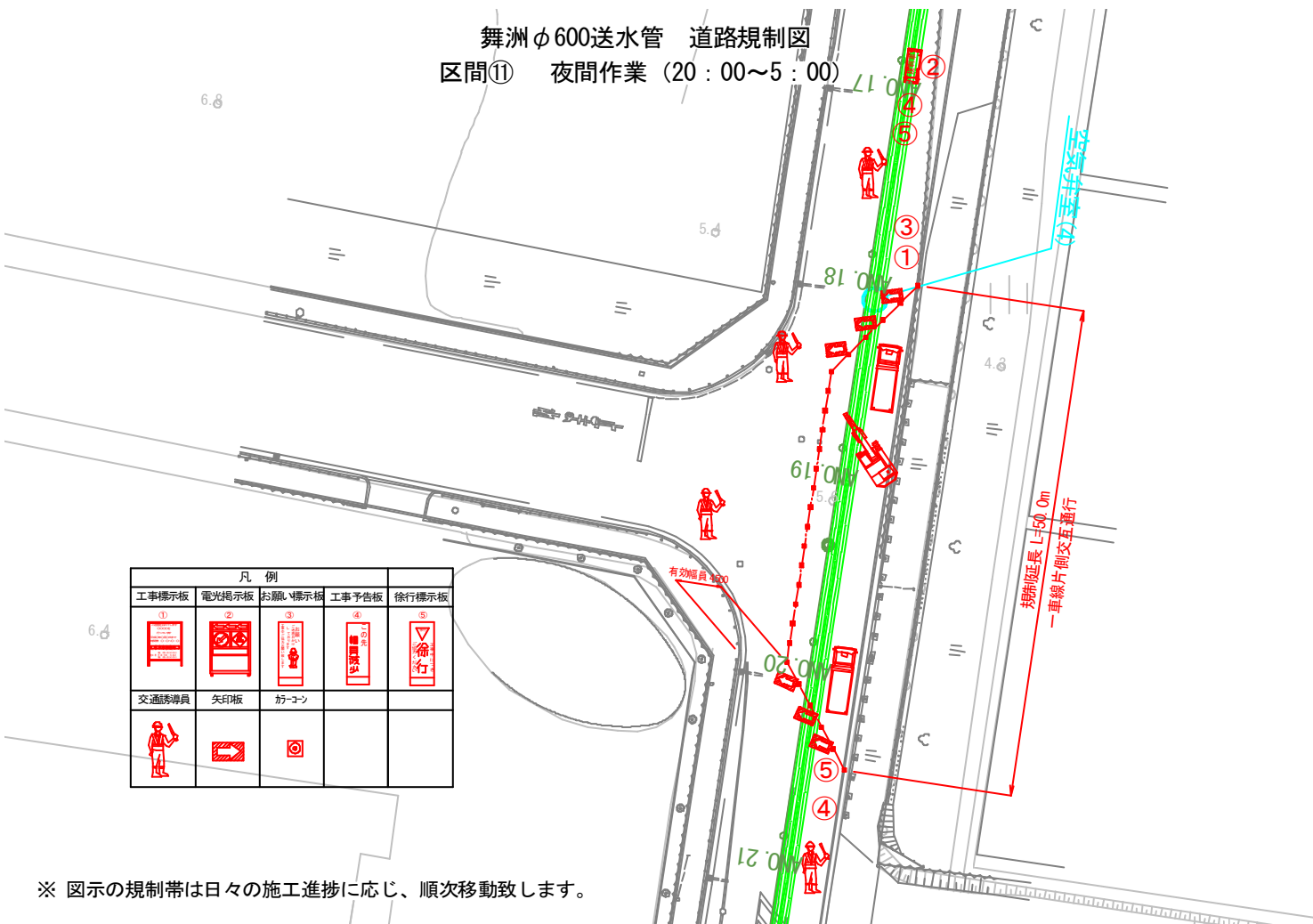
舞洲φ600送水管 道路規制図
 区間⑩ 作業時間外 (5:00~20:00)



凡例				
① 工事標示板	② 電光掲示板	③ お願ひ標示板	④ 工事予告板	⑤ 徐行標示板
交通誘導員	矢印板	カーブコーン		

※ 図示の規制帯は日々の施工進捗に応じ、順次移動致します。

舞洲φ600送水管 道路規制図
 区間⑪ 夜間作業 (20:00~5:00)

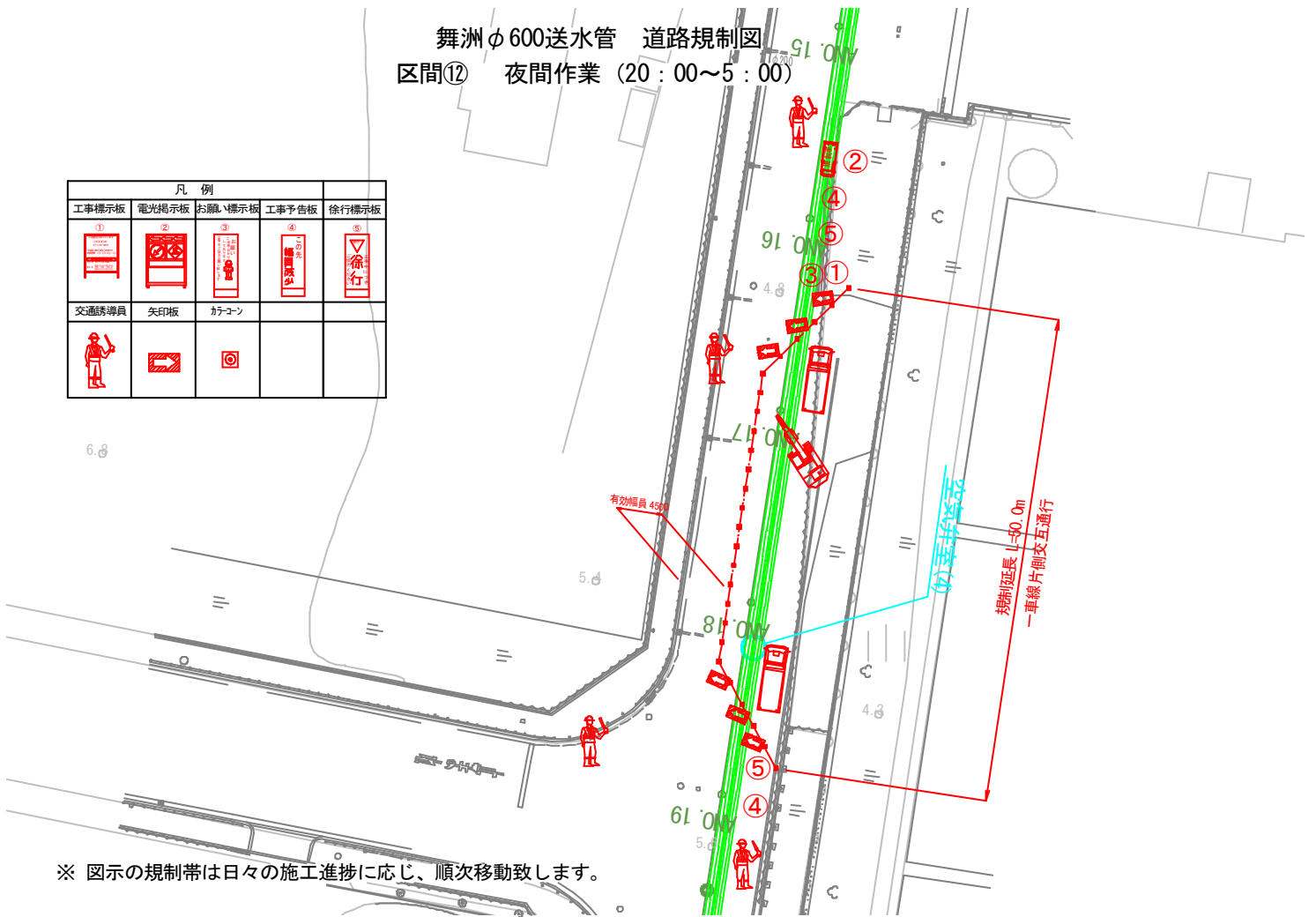


凡例				
① 工事標示板	② 電光掲示板	③ お願ひ標示板	④ 工事予告板	⑤ 徐行標示板
交通誘導員	矢印板	カーブコーン		

※ 図示の規制帯は日々の施工進捗に応じ、順次移動致します。

舞洲φ600送水管 道路規制図
 区間⑫ 夜間作業 (20:00~5:00)

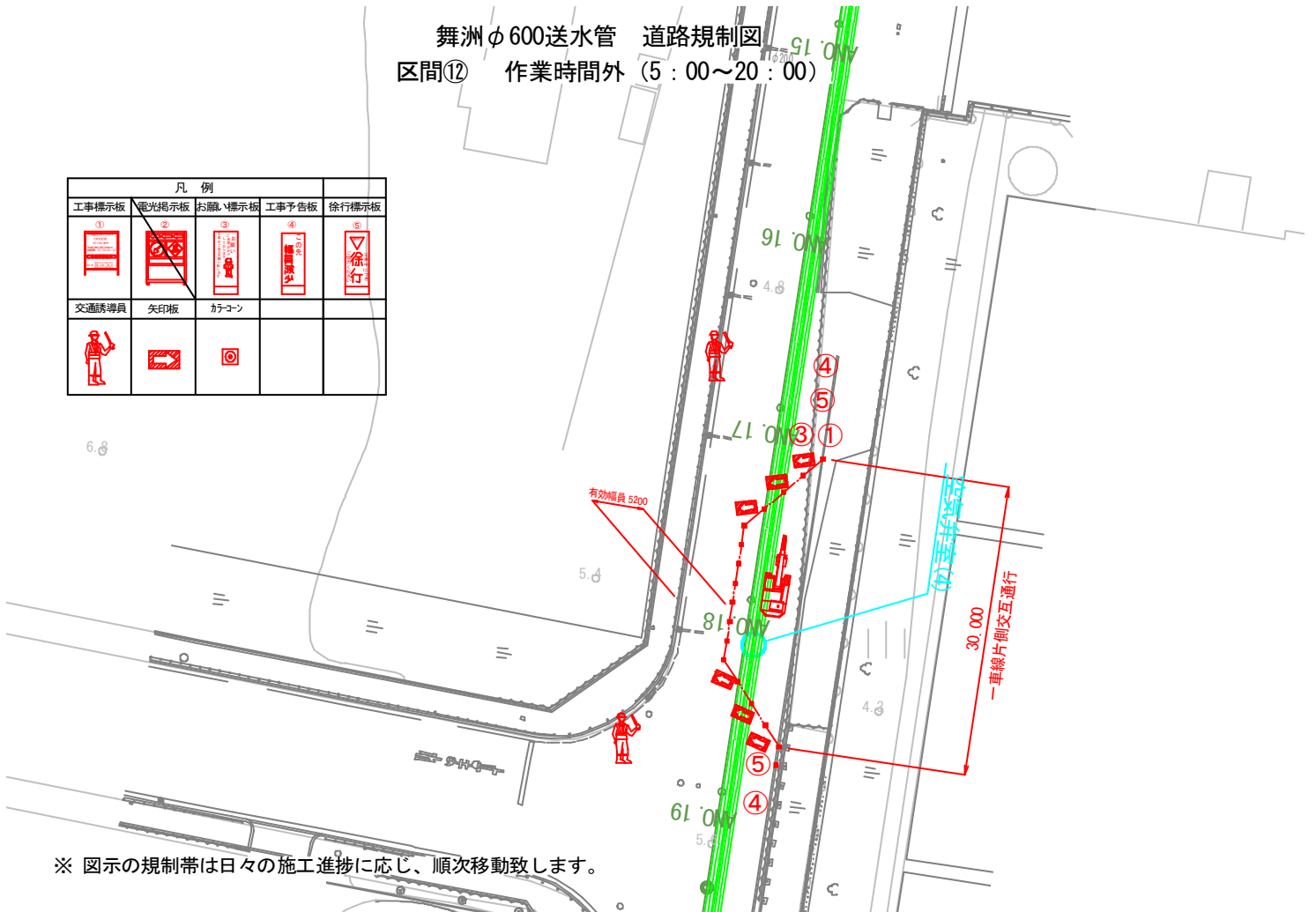
凡 例				
工事標示板 ①	電光掲示板 ②	お願い標示板 ③	工事予告板 ④	徐行標示板 ⑤
交通誘導員	矢印板	カーブコーン		



※ 図示の規制帯は日々の施工進捗に応じ、順次移動致します。

舞洲φ600送水管 道路規制図
 区間⑫ 作業時間外 (5:00~20:00)

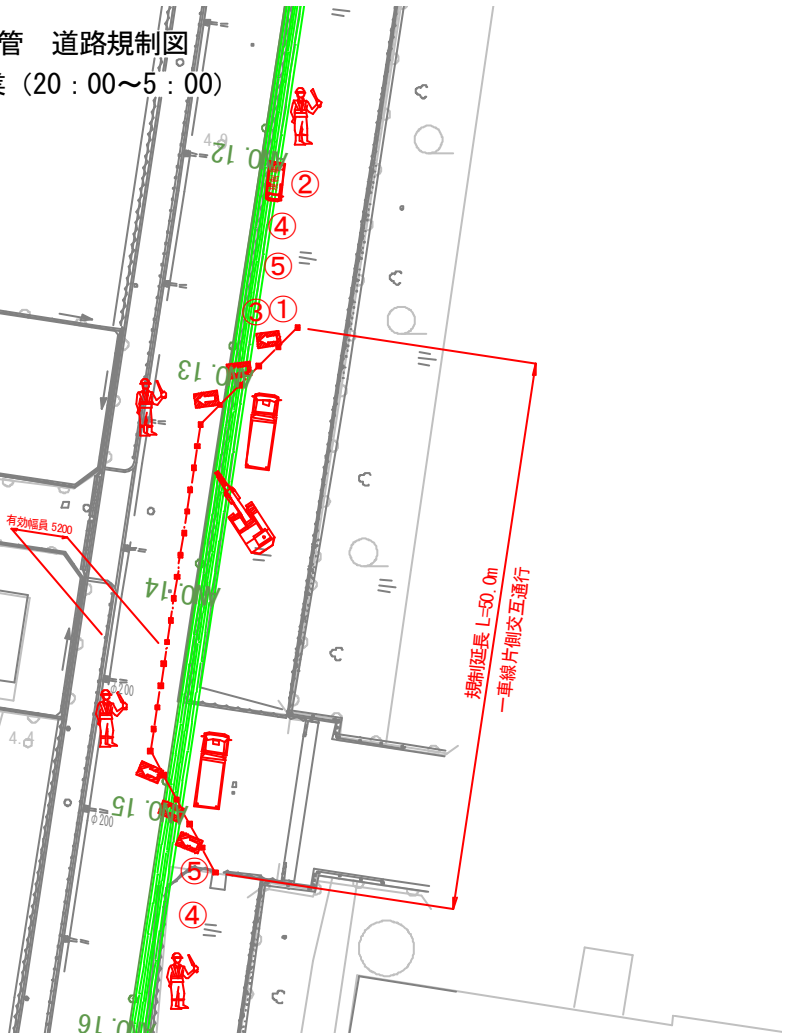
凡 例				
工事標示板 ①	電光掲示板 ②	お願い標示板 ③	工事予告板 ④	徐行標示板 ⑤
交通誘導員	矢印板	カーブコーン		



※ 図示の規制帯は日々の施工進捗に応じ、順次移動致します。

舞洲φ600送水管 道路規制図
 区間⑬ 夜間作業 (20:00~5:00)

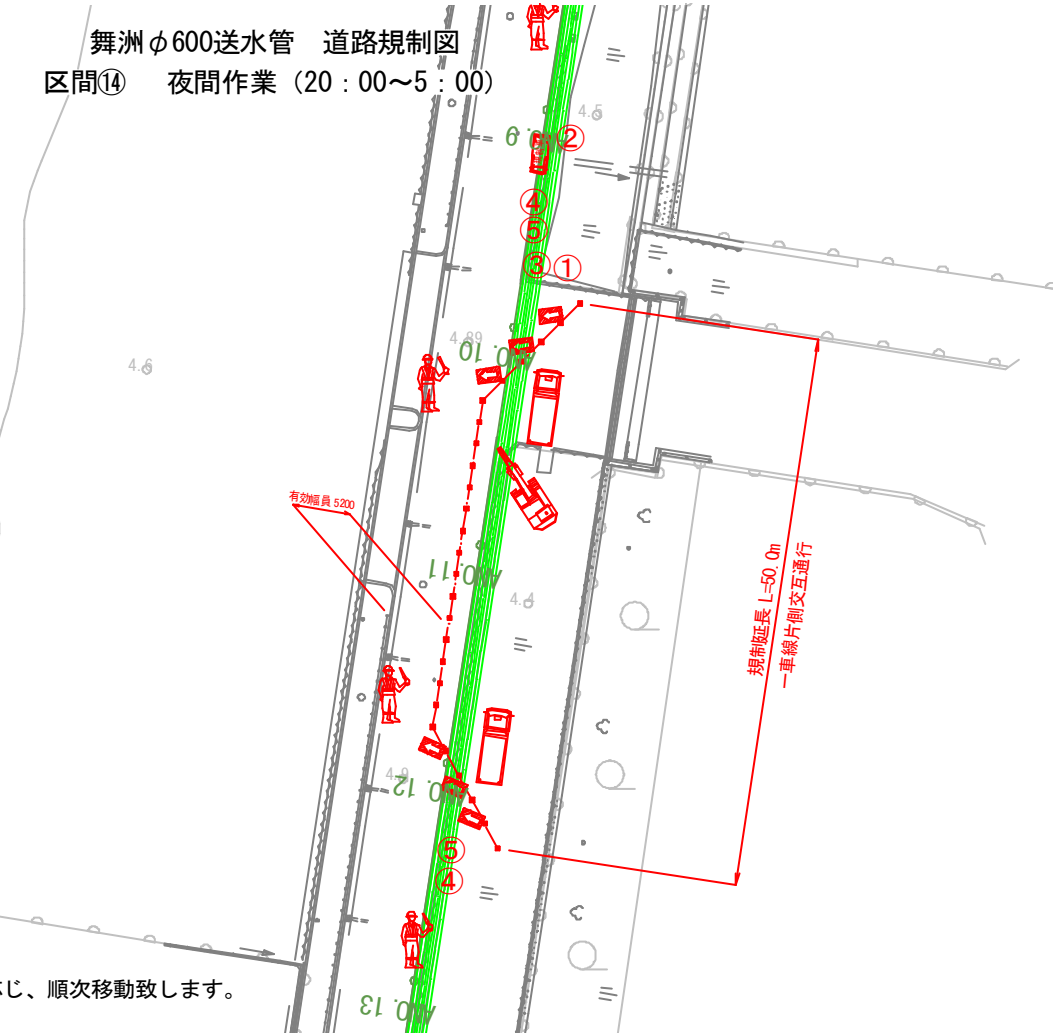
凡 例				
工事標示板	電光掲示板	お願い標示板	工事予告板	徐行標示板
①	②	③	④	⑤
交通誘導員	矢印板	かマコーン		



※ 図示の規制帯は日々の施工進捗に応じ、順次移動致します。

舞洲φ600送水管 道路規制図
 区間⑭ 夜間作業 (20:00~5:00)

凡 例				
工事標示板	電光掲示板	お願い標示板	工事予告板	徐行標示板
①	②	③	④	⑤
交通誘導員	矢印板	かマコーン		

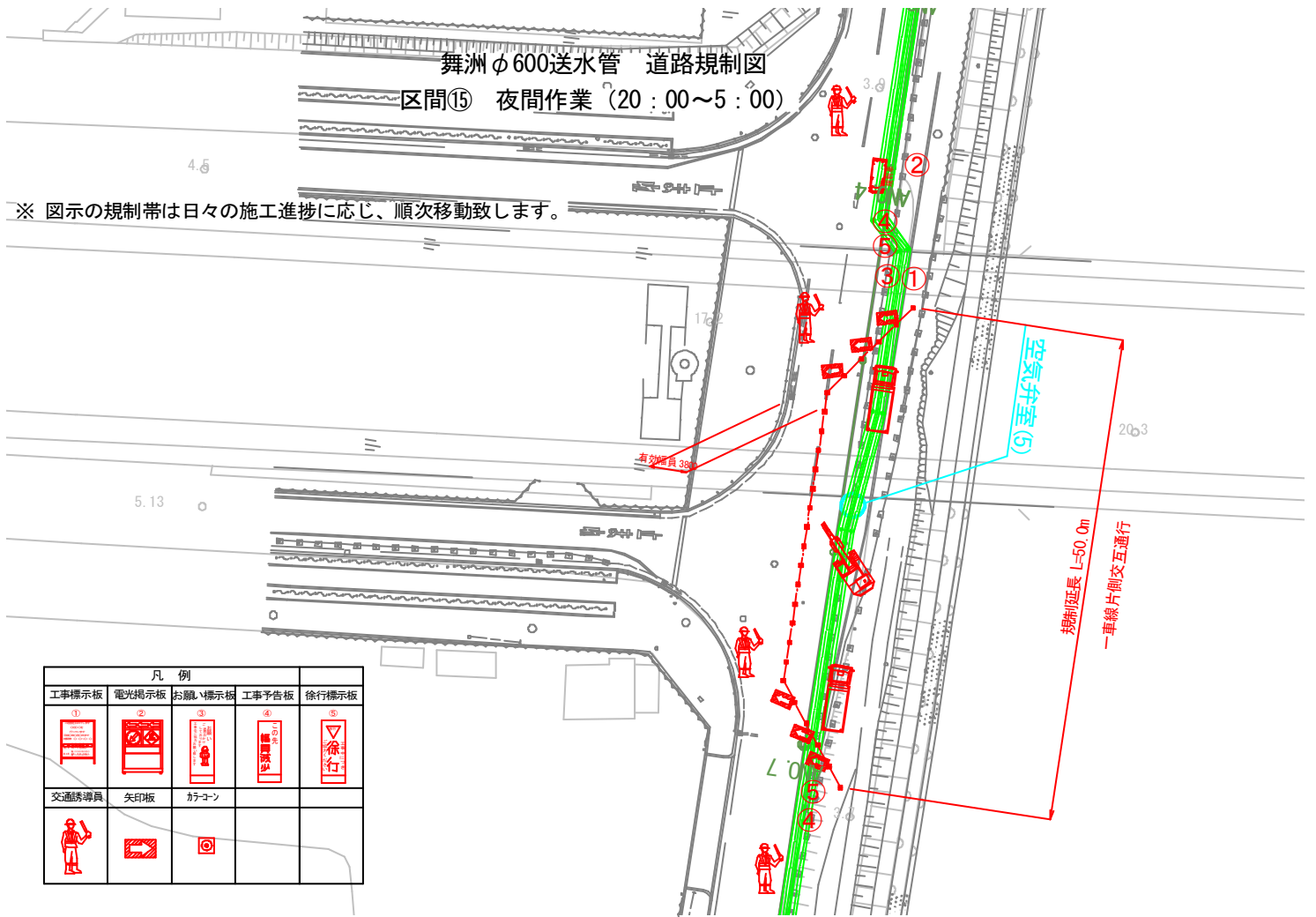


※ 図示の規制帯は日々の施工進捗に応じ、順次移動致します。

舞洲φ600送水管 道路規制図
 区間⑮ 夜間作業 (20:00~5:00)

※ 図示の規制帯は日々の施工進捗に応じ、順次移動致します。

凡例				
工事標示板	電光掲示板	お願い標示板	工事予告板	徐行標示板
①	②	③	④	⑤
交通誘導員	矢印板	カラコン		



舞洲φ600送水管 道路規制図
 区間⑮ 作業時間外 (5:00~20:00)

※ 図示の規制帯は日々の施工進捗に応じ、順次移動致します。

凡例				
工事標示板	電光掲示板	お願い標示板	工事予告板	徐行標示板
①	②	③	④	⑤
交通誘導員	矢印板	カラコン		

