

## 開削工（夢洲5号線）のお知らせとお願い

平素は大阪市の下水道事業に対しご理解、ご協力をいただき、ありがとうございます。

さて、この度は日本下水道事業団が大阪市建設局下水道部より委託を受け、夢洲内下水道管渠他建設工事を実施します。

今回、当地区内におきまして、下水道布設工の一環として、夢洲5号線にて開削工事を下記内容で行います。工事期間中は何かとご迷惑をお掛けしますが、安全第一に作業を進めてまいりますので、ご理解とご協力を宜しくお願い申し上げます。

工事名：大阪市夢洲内下水道管渠他建設工事その3

### 1. 作業内容

対象箇所において西行き車線および南側歩道部の道路規制を行い、規制内にて下水道管渠布設工事を行います。

### 2. 作業場所

右記平面図をご参照下さい。

### 3. 作業期間

2022年6月10日（金）～2022年8月31日（水） ※予備日含む

### 4. 作業時間

【昼間】9：00～17：00

発注者：日本下水道事業団

担当者：岩元 一正（06-4977-2502）

受注者：大林・大本・久本特定建設共同企業体

担当者：佐田 荘一（06-4256-5920）

※関係各所との協議に基づき規制を行い、通行の妨げとならないように作業いたします。

※ご通行の折にはガードマンの誘導にご協力をいただけますようお願いいたします。

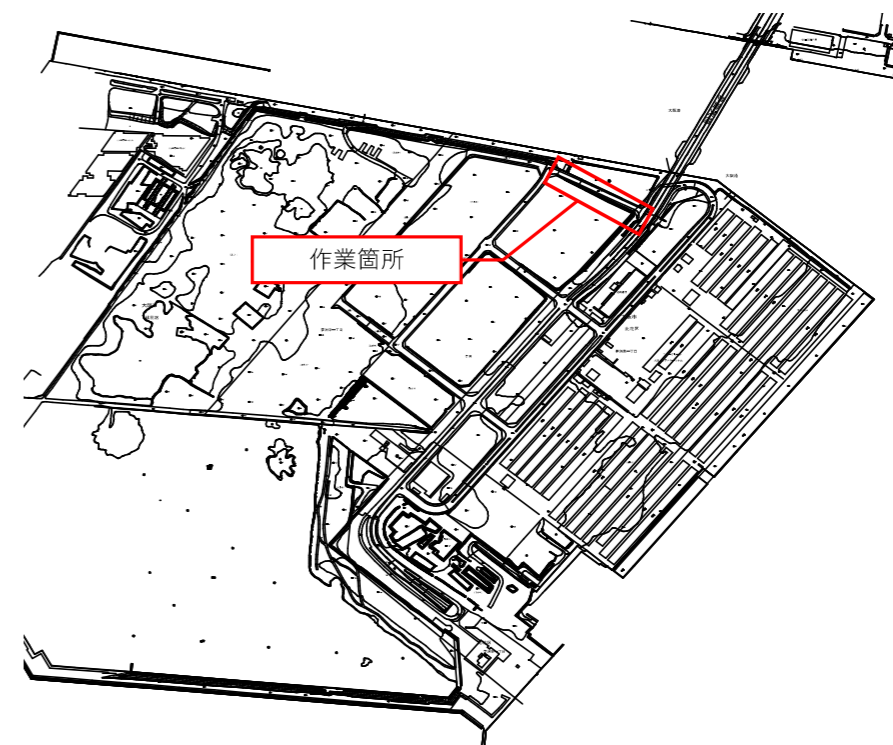
※万一、通行の妨げになった場合は速やかに移動します。

※基本的に昼間の施工を予定しておりますが、他工事との調整等により夜間作業に変更せざるを得ない場合は、別途案内をさせていただきます。

### 【安全対策】

- ① 施工箇所は、道路使用許可に基づきカラーコーン等で区画占用し、掲示板等で注意喚起を行います。
- ② 作業時間外は、道路使用許可に基づき規制を解放又は一部解放致します。
- ③ 作業中はガードマンを配置して、歩行者・通行車両を優先し安全に誘導します。
- ④ 作業員、交通整理員はヘルメット・安全ベストを着用し作業を行います。
- ⑤ 施工中は必要に応じ飛散防止対策を行い、第三者災害防止に努めます。
- ⑥ 作業終了時は、通行に支障の無いよう片付け・清掃を行います。

作業箇所平面図



作業概要図

【開削工（建込土留）】

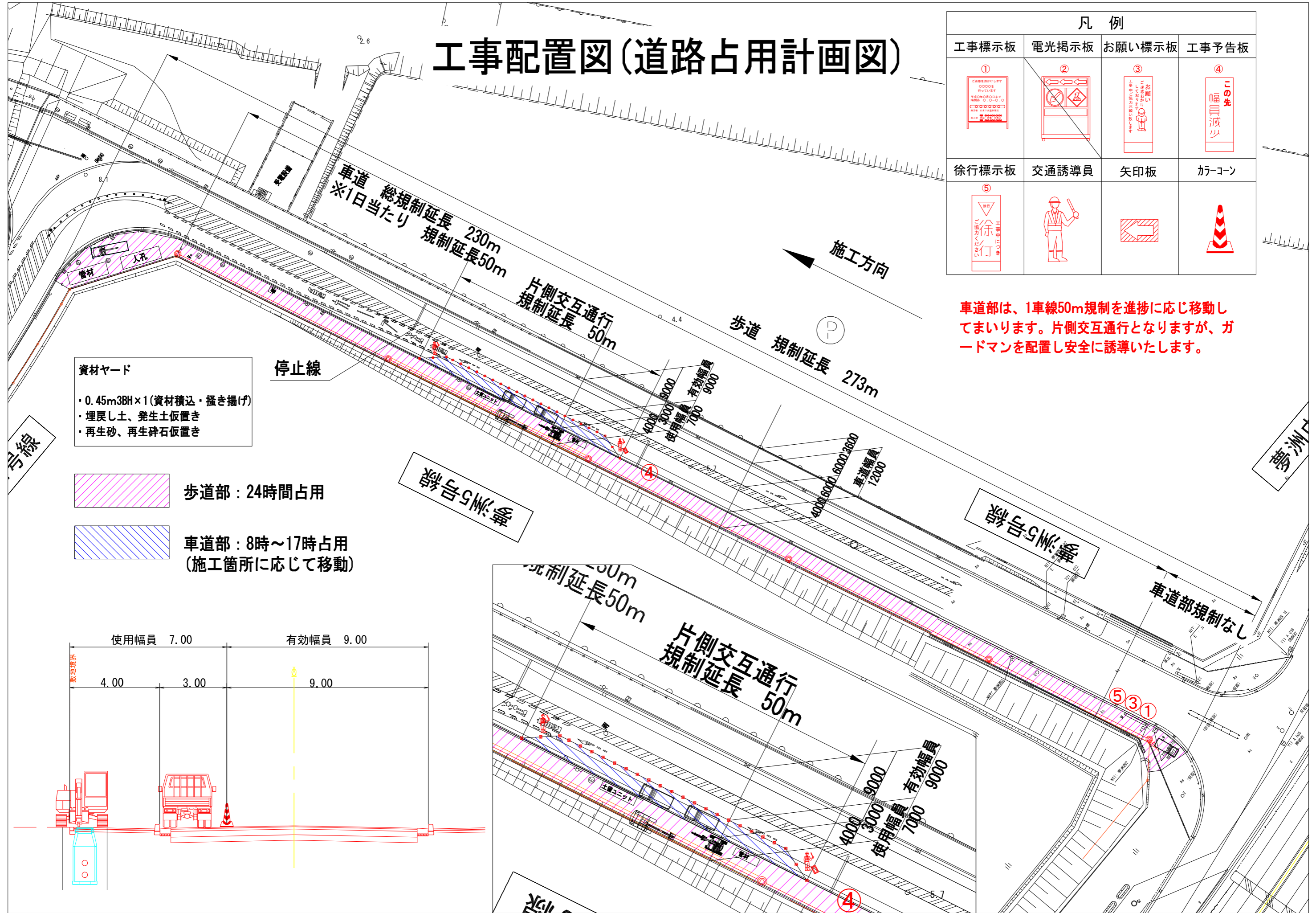


※作業における道路規制図は別紙をご参照願います。

# 工事配置図(道路占用計画図)

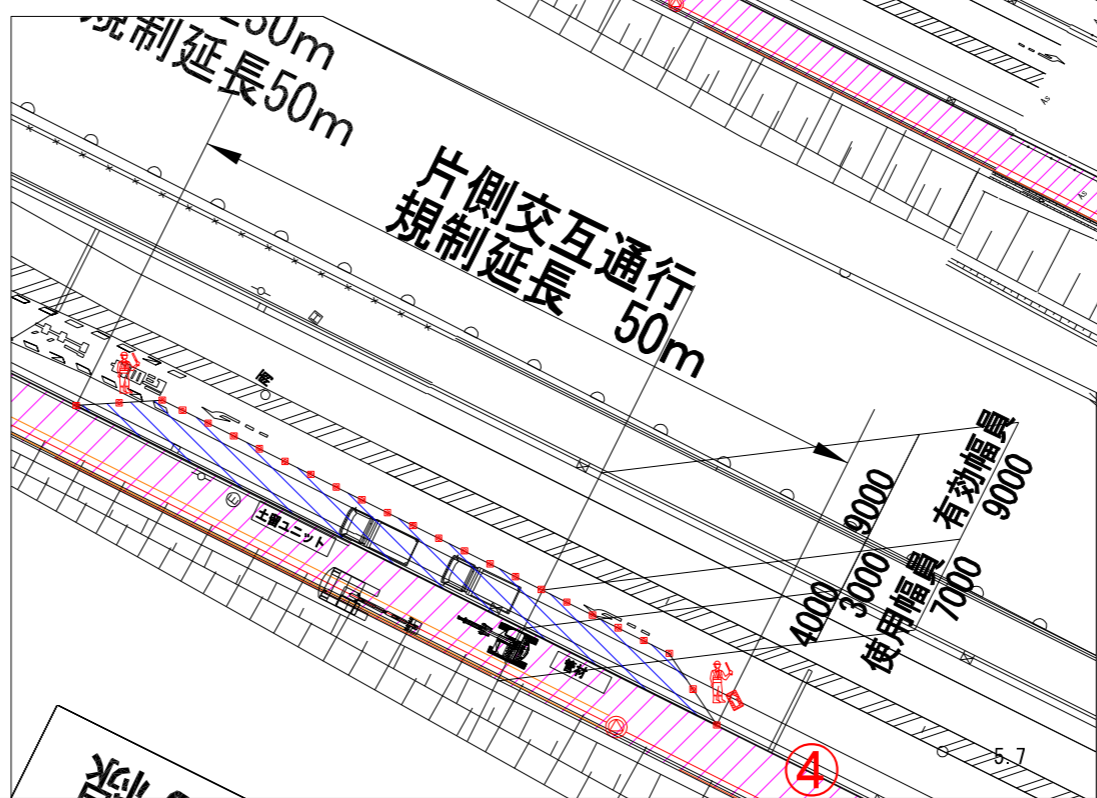
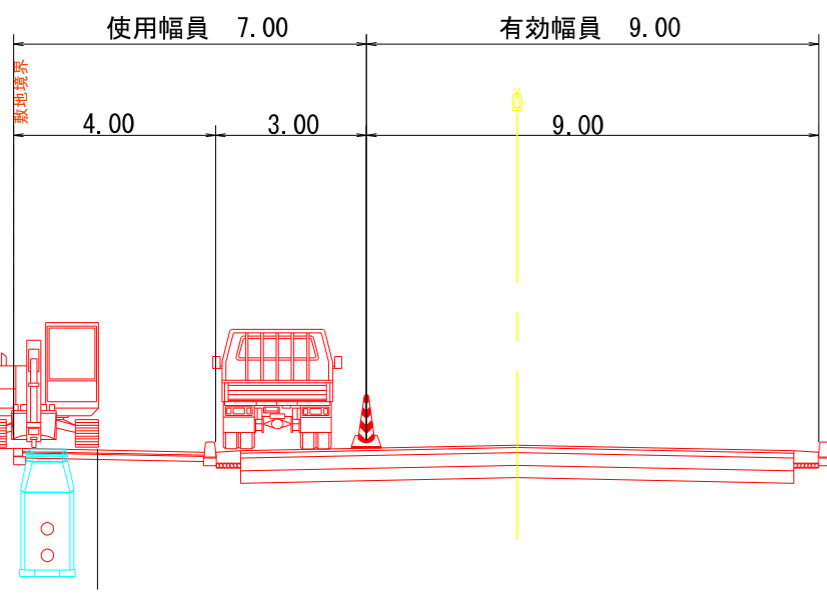
凡例			
工事標示板 ①	電光掲示板 ②	お願い標示板 ③	工事予告板 ④
徐行標示板 ⑤	交通誘導員	矢印板	カーコーン

車道部は、1車線50m規制を進捗に応じ移動してまいります。片側交互通行となりますが、ガードマンを配置し安全に誘導いたします。



資材ヤード  
 ・0.45m3BH×1(資材積込・掻き揚げ)  
 ・埋戻し土、発生土仮置き  
 ・再生砂、再生砕石仮置き

- 歩道部：24時間占用
- 車道部：8時～17時占用  
(施工箇所に応じて移動)



歩道部規制なし

車道部規制なし