

# 電気工事のお知らせ (マンホール内工事)

**当工事において停電は、ございません。**

なにとぞ、よろしくお願ひいたします。

平素は、電気事業に対し御協力を賜り厚く御礼申し上げます。  
さてこの度、道路上の関西電力送配電マンホール内の修繕工事を、下記の通り実施する事になりました。

工事につきましては、細心の注意を払い、皆様へのご迷惑を最小限にとどめるよう留意し安全第一をモットーに施工いたします。

工事中お気付きの点がございましたら、現場責任者（腕章をつけております）にお申しつけ下さるか、下記「お問い合わせ先」迄、ご連絡下さるようお願いいたします。

工事により発生いたします騒音等でご迷惑をおかけいたしますが、ご協力をお願いいたします。

## 記

- 工事期間 令和5年6月12日(月)～7月9日(土)  
※上期間内で各箇所3～5日で作業完了予定です。
- 工事時間帯 昼間作業 9:00～17:00  
工事進捗により夜間作業に変更する場合があります(21時～翌6時)
- 工事場所 周辺道路の関西電力送配電マンホール  
※右図参照願います。

## 工事に関するお問い合わせ

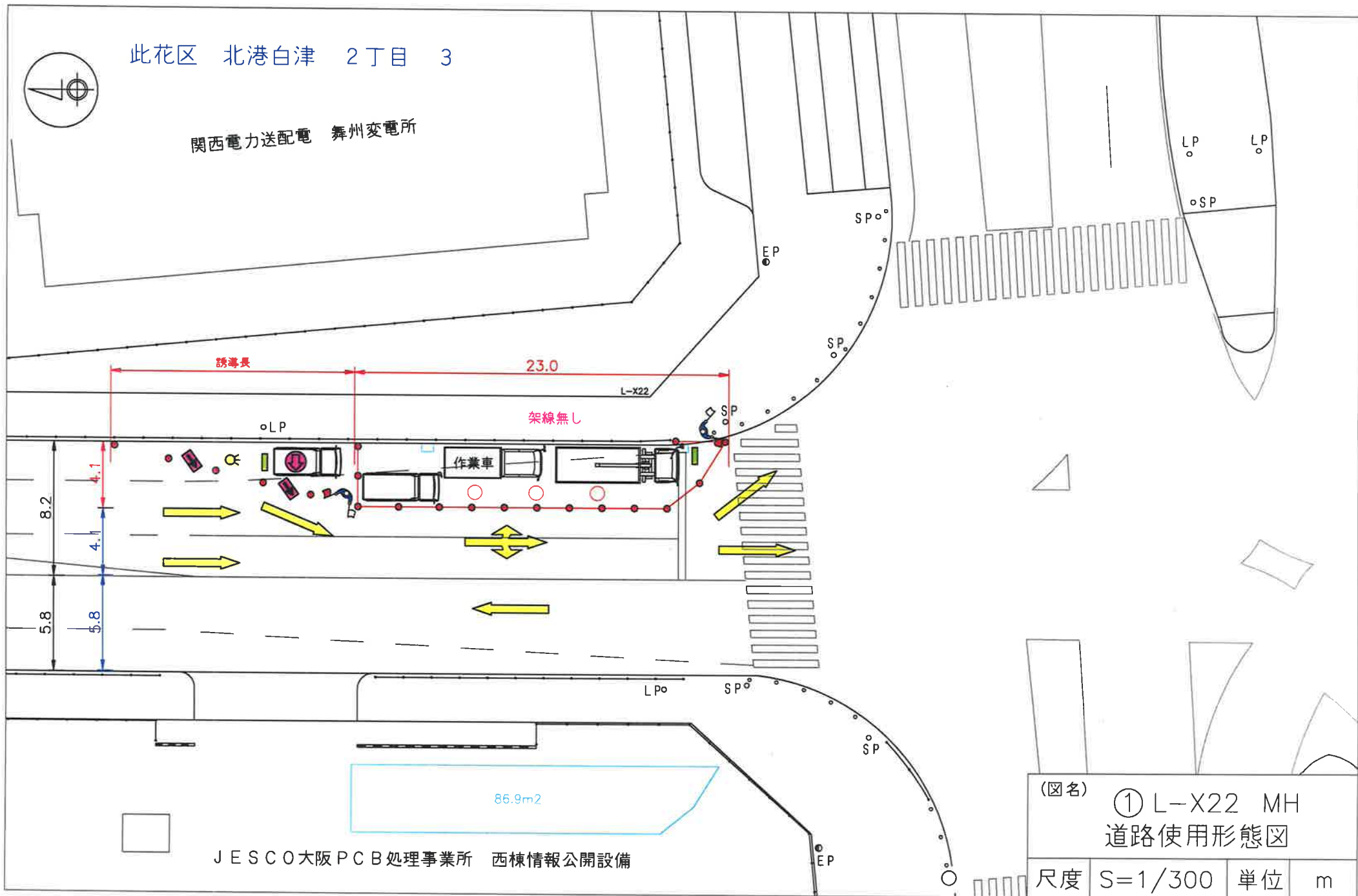
- 施工業者 (株)かんでんエンジニアリング 大阪北支店 送電グループ 地中線チーム  
やない
- 現場責任者 矢内 健太郎 福居 和弘 喜田 恭平 可信 昌昭
- 所在地 摂津市新在家2丁目24番1号
- Tel.06-7507-1841 会社代表  
Tel.080-6195-2809 矢内(直通)  
Tel.090-1914-8593 福居(直通)
- 施主 関西電力送配電(株) 大阪北電力本部 野江電力所 地中送電係



- ※本工事では、道路規制を行います但し車両の通行は可能です。
- ※本工事では、掘削は致しません。
- ※ご通行の際には、交通誘導員を配置しておりますので誘導にご協力頂けますようお願いいたします。
- ※作業の進行具合、天候不順等にて、作業日に変動が生じる場合がございます。  
その節は、何とぞ皆様の御理解と御協力の程よろしくお願ひいたします。

此花区 北港白津 2丁目 3

関西電力送配電 舞州変電所



(図名)	① L-X22 MH 道路使用形態図		
尺度	S=1/300	単位	m



此花区北港白津一丁目6

環境事業局舞洲工場ごみ焼却場

架線無し

L-491

マイシマ8N11

EP

誘導長

20.0

作業車

6.9

7.1

5.6

4.0

0.4

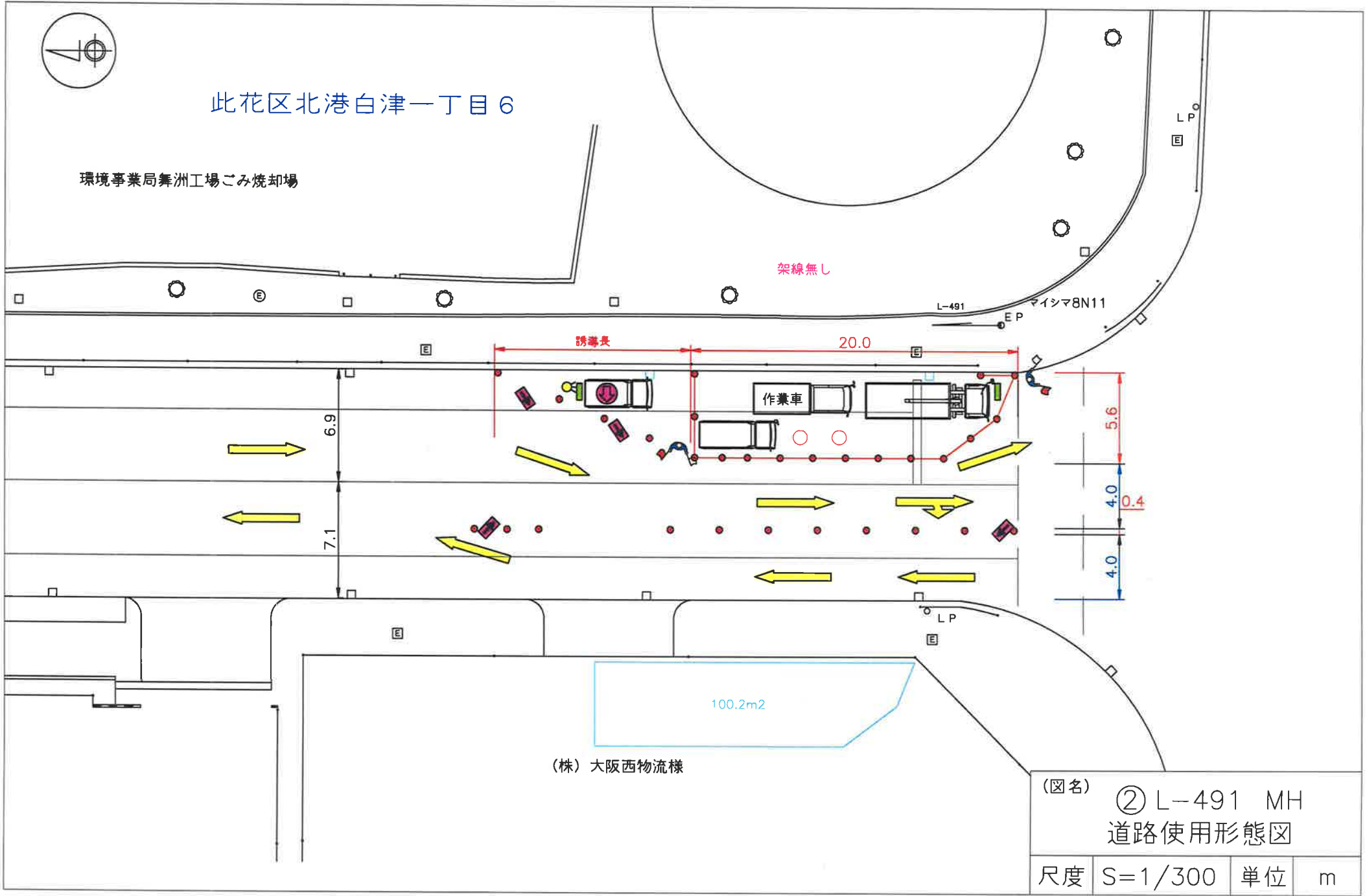
4.0

100.2m<sup>2</sup>

(株) 大阪西物流様

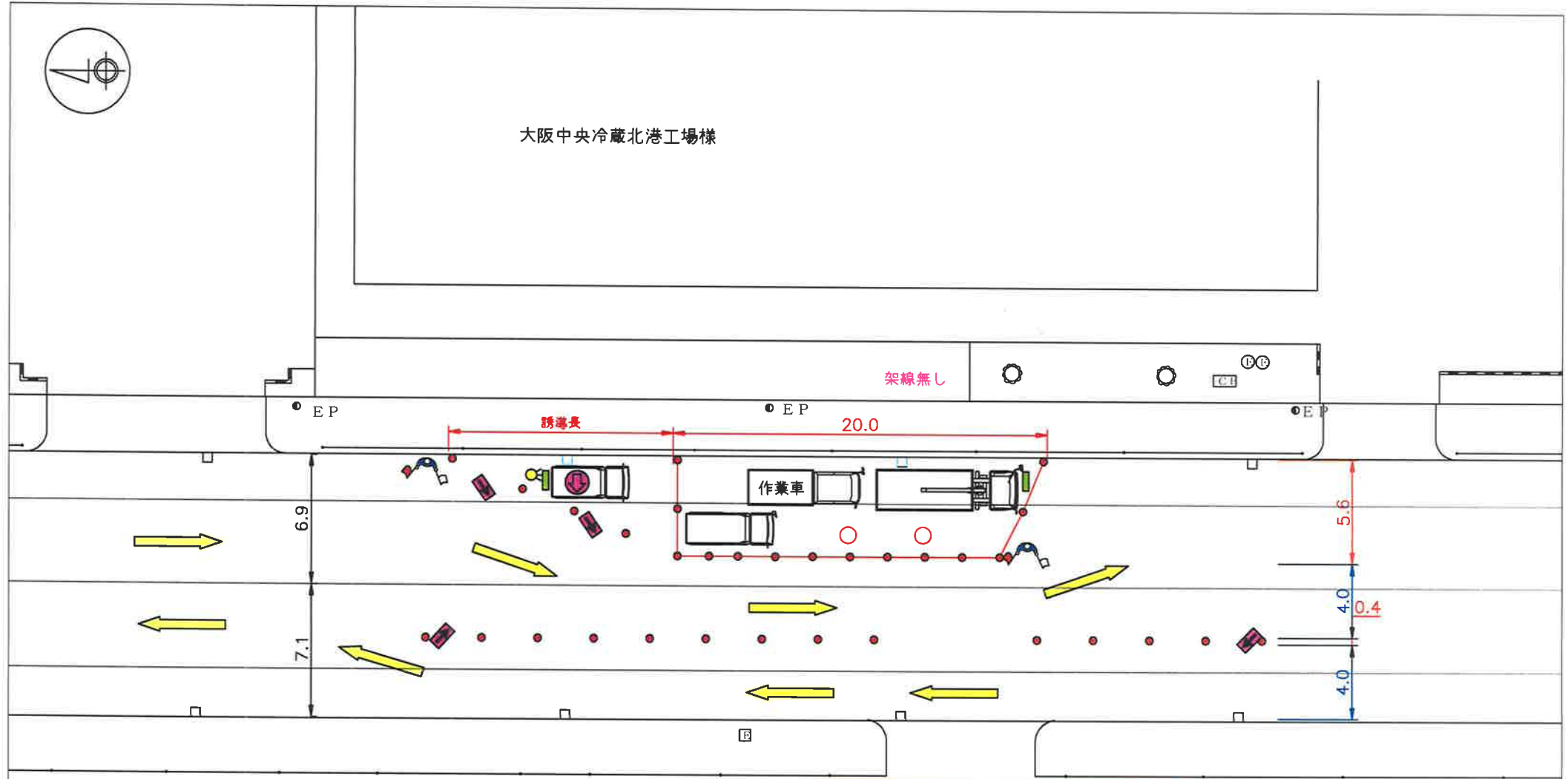
(図名) ② L-491 MH  
道路使用形態図

尺度 S=1/300 単位 m





大阪中央冷蔵北港工場様



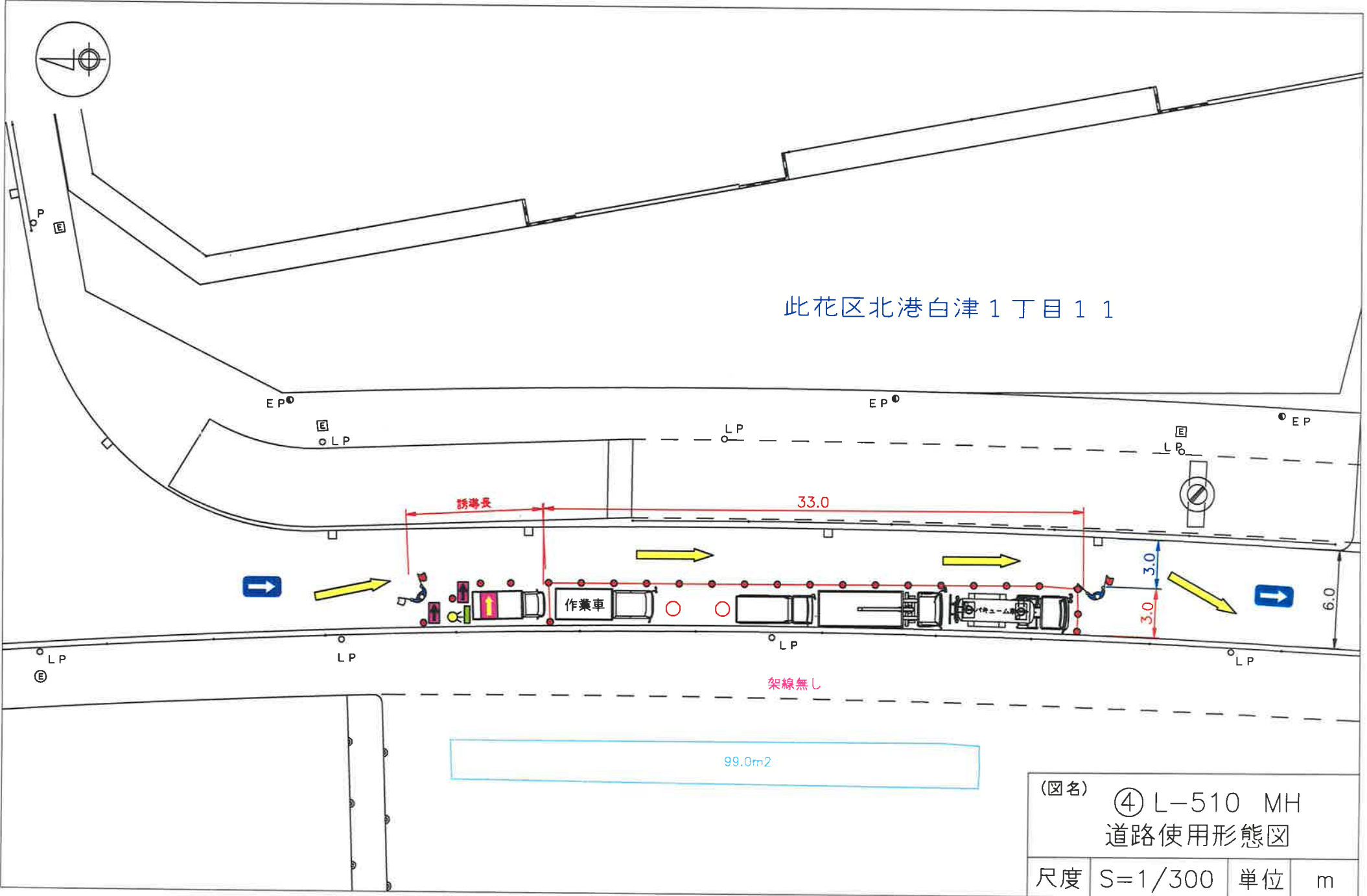
105.3m<sup>2</sup>

此花区北港白津一丁目 6

KOUNOIKE様

(図名) ③ L-492 MH 道路使用形態図			
尺度	S=1/300	単位	m

此花区北港白津1丁目11



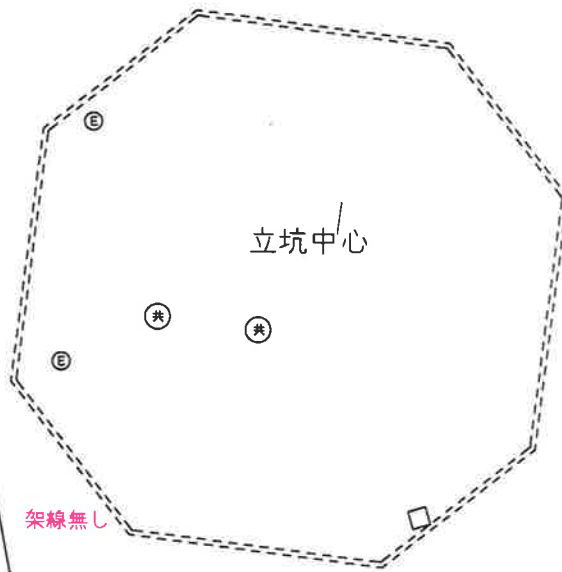
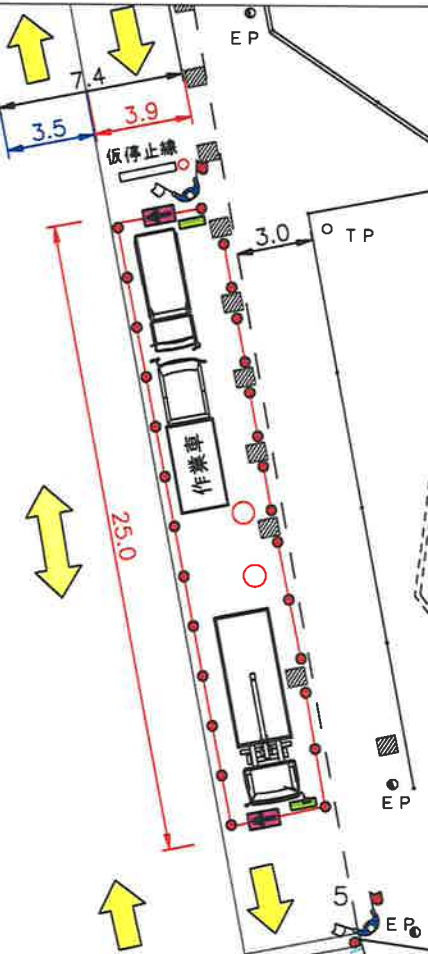
(図名) ④ L-510 MH 道路使用形態図			
尺度	S=1/300	単位	m





此花区北港白津1丁目11

97.5m<sup>2</sup>



LP

EP

LP

EP

EP

歩道橋

(図名) ⑤ L-511 MH  
道路使用形態図

尺度	S=1/300	単位	m
----	---------	----	---

