

電気工事(地中線工事)のお知らせ

**この工事により、
皆様方のご家庭の電気は停電致しません。**

マンホールの蓋を開放します。

平素は、電気事業に対しご協力を賜り厚くお礼申し上げます。
この度、関西電力送配電㈱におきまして電力ケーブルの新設工事を実施させていただきます。

工事の際は、付近の皆様方にご迷惑をお掛けすることもあるかと思いますが、極力最小限にいとめるよう留意し、安全第一を心掛け作業いたしますので、ご了承の程よろしくお願い申し上げます。
又、皆様方の気持ちになり細心の注意を払い施工いたしますが、お気付の点がございましたら現場責任者(腕章をつけています)にお申し付け下さるか、下記事務所へご連絡下さる様お願いいたします。

記

(1) 工事の期間 2023年 7月3日 ~ 2024年 5月31日

(2) 工事の場所 右図参照願います。

(3) 工事の時間帯 昼間工事 9 時 ~ 17 時

夜間工事 21 時 ~ 6 時

工事に対するお問い合わせ先

施工業者 (株)きんでん
現場監督者 藤田 直樹
携帯電話 電話 080-5335-9328

施主 関西電力送配電株式会社
大阪支社 大阪北電力本部 野江電力所 地中送電
電話番号 06-7506-0161

- ・工事場所図
- ・工事工程表
- ・交通対策図

* 別紙参照

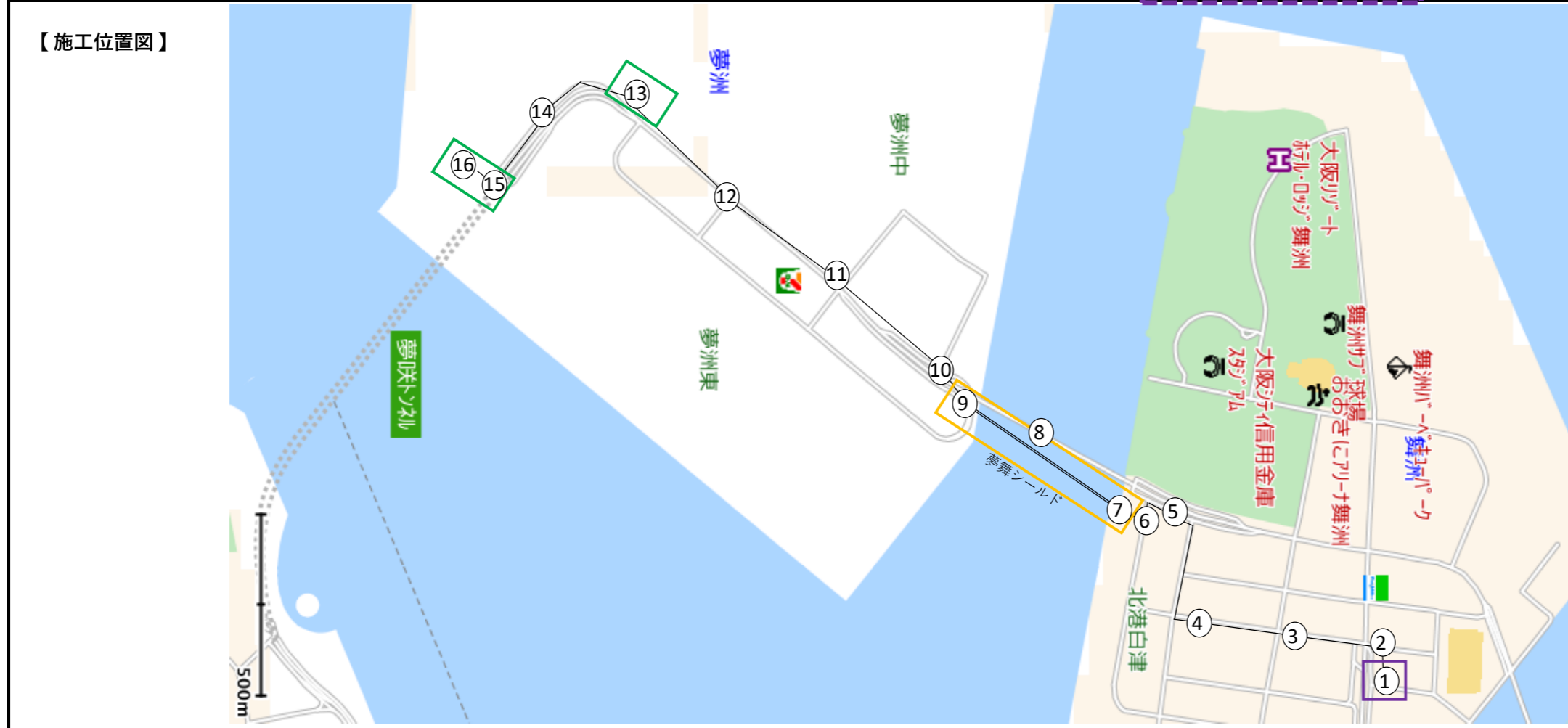
※尚、工事日につきましては、気象状況、他の場所の進捗他により若干変更する場合がございます。
大幅に変更のある場合、再度連絡いたします。

全体工事工程表

工事件名: 関西大阪万博暫定供給線新設工事
 工期: R5年6月1日～R6年5月31日
 工程調整部会: R5年5月1日～R6年5月31日

施工箇所	位置番号	設備名称	工 種	2023年												2024年																										
				6月			7月			8月			9月			10月			11月			12月			1月			2月			3月			4月			5月			6月		
				10	20	30	10	20	30	10	20	30	10	20	30	10	20	30	10	20	30	10	20	30	10	20	30	10	20	30	10	20	30	10	20	30						
舞洲工区	①	舞洲変電所	送電ケーブル敷設 接続																																							
	②	L-X22	送電ケーブル敷設 接続(夜)																																							
	③	L-491	送電ケーブル敷設 接続(夜)																																							
	④	L-492	送電ケーブル敷設 接続(夜)																																							
	⑤	L-510	送電ケーブル敷設 接続(昼夜)																																							
	⑥	L-511	送電ケーブル敷設 接続(昼夜)																																							
夢舞シールド	⑦	舞洲立坑	送電ケーブル敷設 接続(昼)																																							
	⑧	シールド	送電ケーブル敷設 接続(昼夜)																																							
	⑨	夢洲立坑	送電ケーブル敷設 接続(昼夜)																																							
臨港 I 街区	⑩	L-X17	送電ケーブル敷設 接続(夜)																																							
臨港 II 街区	⑪	L-521	送電ケーブル敷設 接続(夜)																																							
"	⑫	L-523	送電ケーブル敷設 接続(夜)																																							
万博構内	⑬	L-525	送電ケーブル敷設 接続(昼夜)																																							
臨港 III 街区	⑭	L-526	送電ケーブル敷設 接続(昼夜)																																							
万博構内	⑮	L-524	送電ケーブル敷設 接続(昼夜)																																							
"	⑯	万博変電所	送電ケーブル敷設 接続(昼夜)																																							

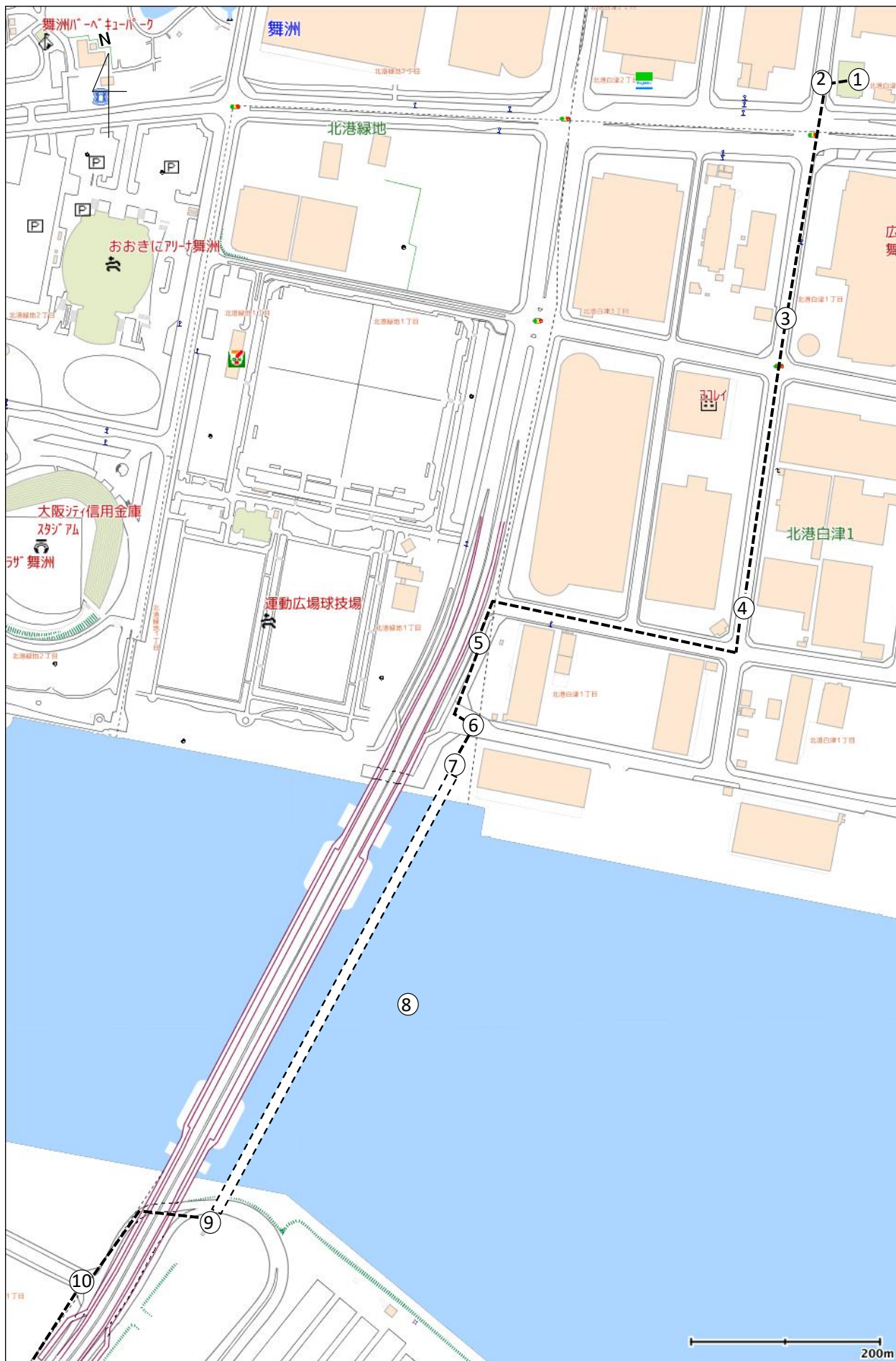
別件名
 土木工事の進捗により
 変更の可能性があります。

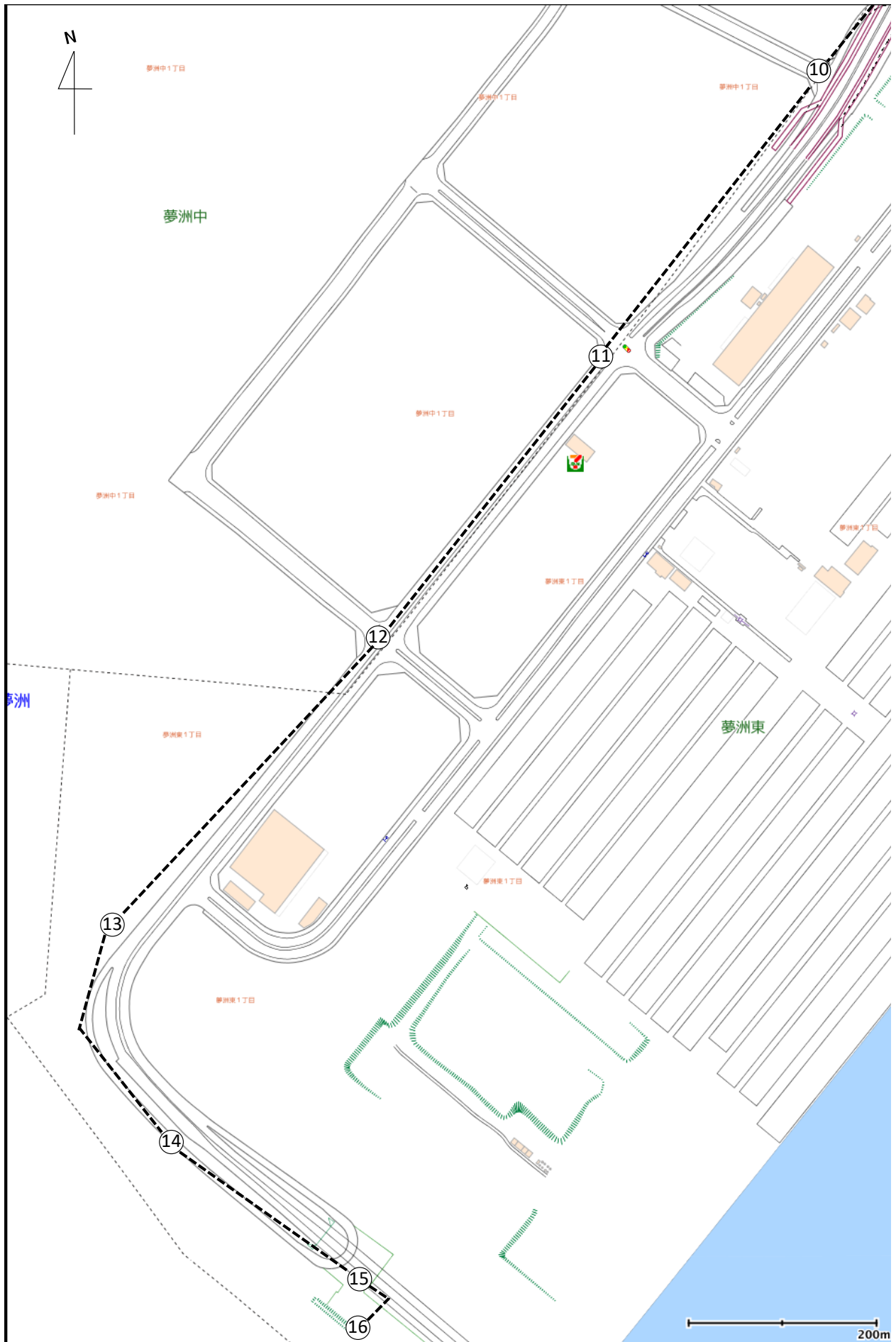


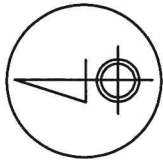
【凡例】

- : 昼間施工
- : 夜間施工
- : 変電所敷地内 (夜間一部歩道占用)
- : 敷地内 (立坑、シールド)
- : 万博敷地内

WG工事番号11-20
 株式会社 きんでん







工事占用期間
7月31日～8月8日
21:00～6:00

大阪市 此花区 北港白津 2丁目2

交通対策図 ①

昼間 9:00～17:00
(変電所構内作業)

夜間 21:00～6:00



保安施設凡例

工事標示版(電光式)		交通整理員	
工事予告板		回転灯	
電気工事中看板		照明灯	
カラコーン		進行方向	
カラコーン・バー		規制車	
方向指示板(反射式)		仮停止線	
方向指示板(電光式)		排水ホース	



工事占用期間

7月27日～28日 9:00～17:00

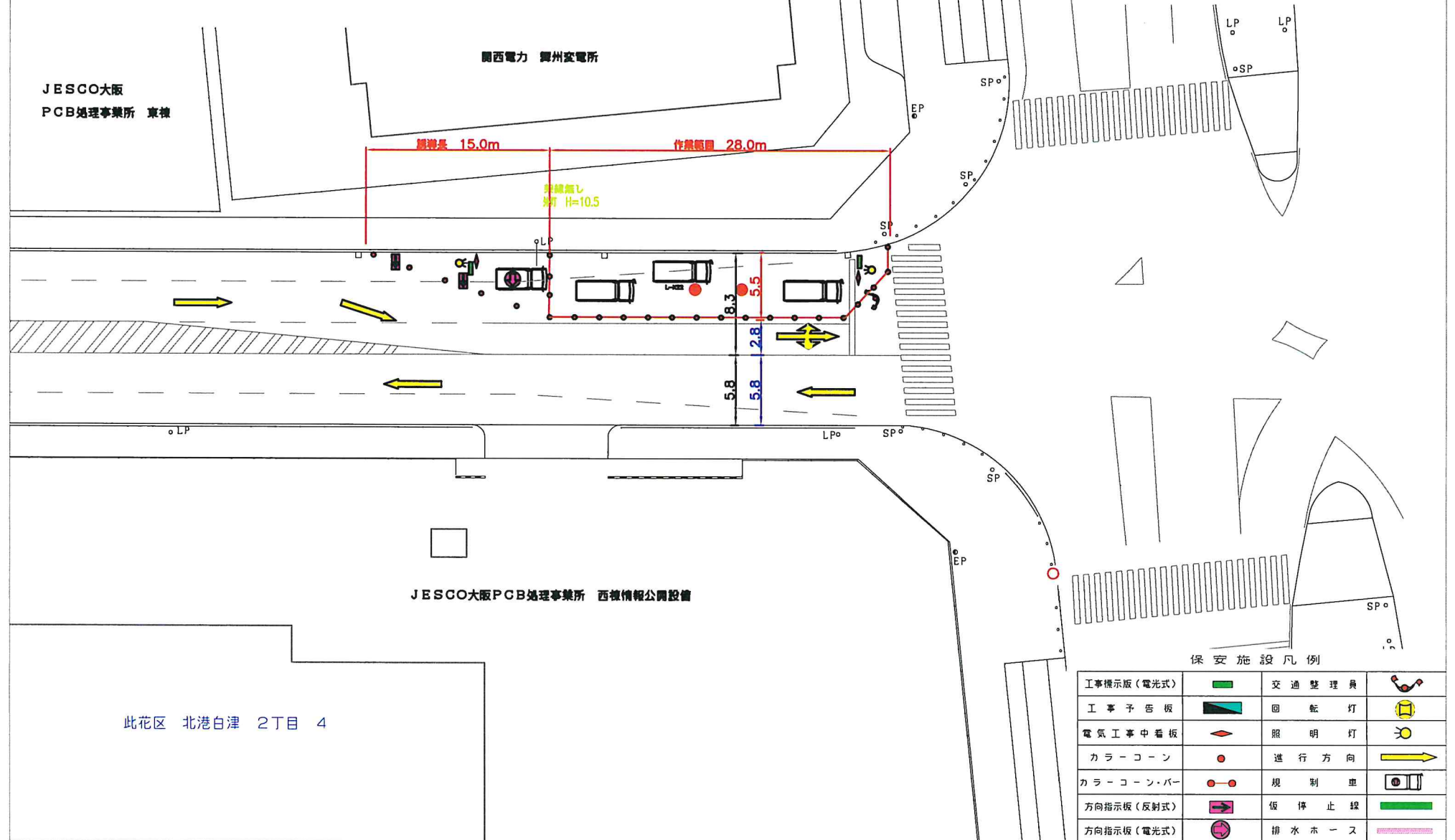
7月31日～8月8日 21:00～6:00

此花区 北港白津 2丁目 3

交通対策図 ②

昼間 9:00～17:00

夜間 21:00～6:00



此花区 北港白津 2丁目 4

保安施設凡例

工事標示版(電光式)		交通整理員	
工事予告板		回転灯	
電気工事中看板		照明灯	
カラーコーン		進行方向	
カラーコーン・バー		規制車	
方向指示板(反射式)		仮停止線	
方向指示板(電光式)		排水ホース	



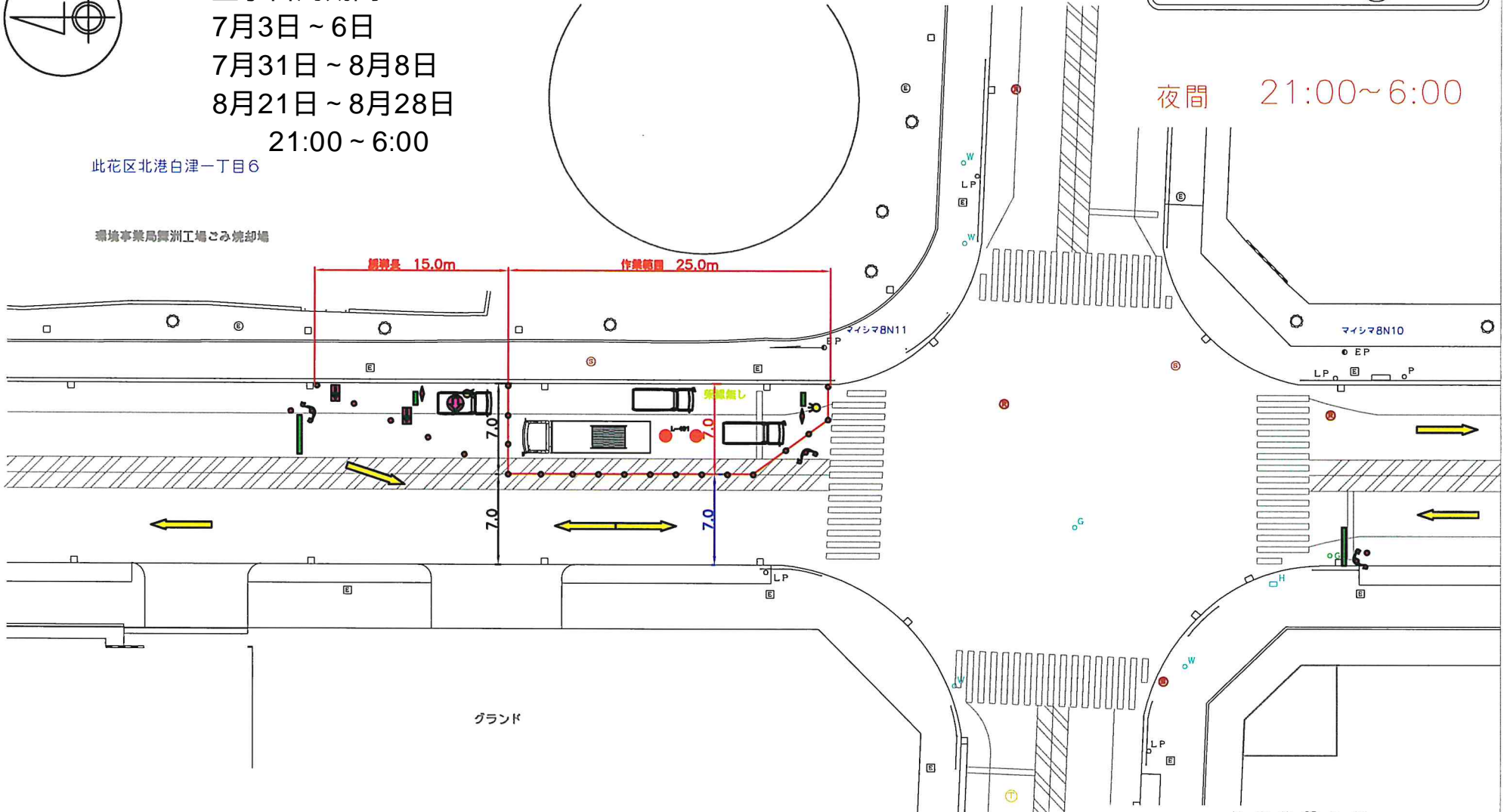
工事占用期間
 7月3日～6日
 7月31日～8月8日
 8月21日～8月28日
 21:00～6:00

此花区北港白津一丁目6

環境事業局舞洲工場ごみ焼却場

交通対策図 ③

夜間 21:00～6:00



保安施設凡例

工事標示版(電光式)		交通整理員	
工事予告板		回転灯	
電気工事中看板		照明灯	
カラーコーン		進行方向	
カラーコーン・バー		規制車	
方向指示板(反射式)		仮停止線	
方向指示板(電光式)		排水ホース	



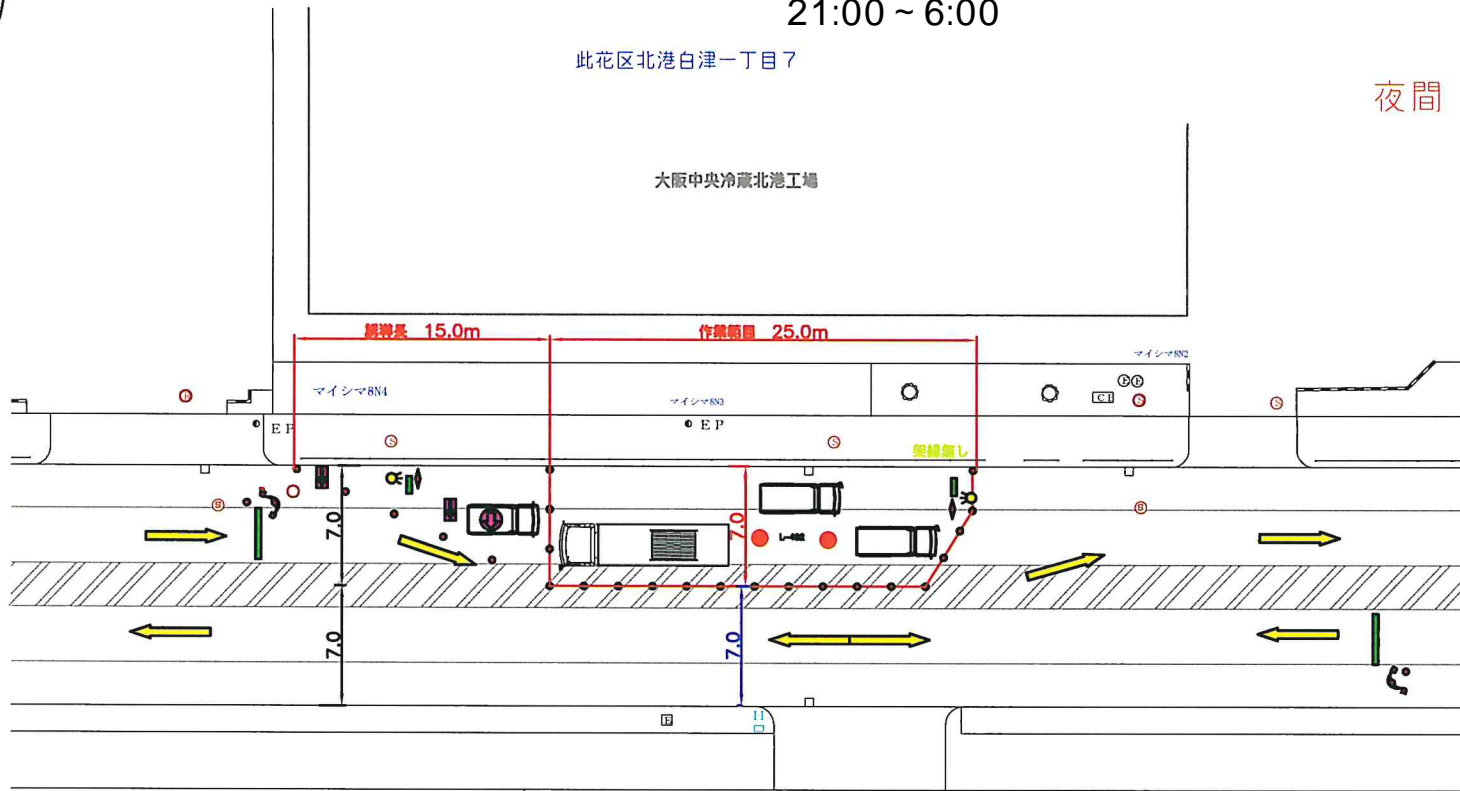
工事占用期間
7月3日～7月27日
21:00～6:00

交通対策図 ④

此花区北港白津一丁目7

夜間 21:00～6:00

大阪中央冷蔵北港工場

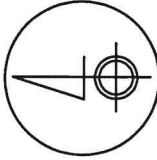


MRC舞洲流通センター

此花区北港白津一丁目6

保安施設凡例

工事標示板(電光式)		交通整理員	
工事予告板		回転灯	
電気工事中看板		照明灯	
カラーコーン		進行方向	
カラーコーン・バー		規制車	
方向指示板(反射式)		仮停止線	
方向指示板(電光式)		排水ホース	



大阪港舞洲食品流通センター

此花区北港白津一丁目1

交通対策図 ⑤

昼間 9:00~17:00

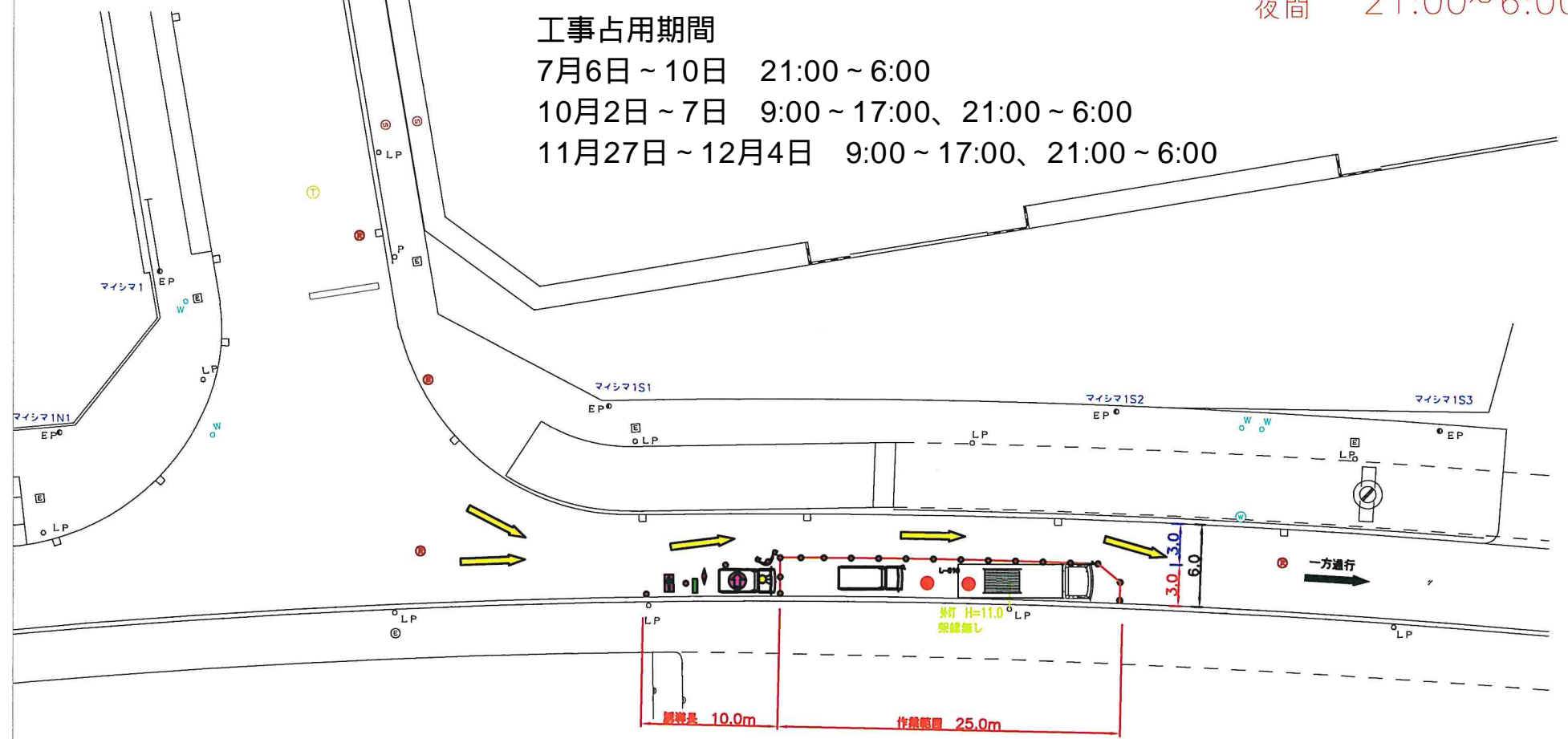
夜間 21:00~6:00

工事占用期間

7月6日~10日 21:00~6:00

10月2日~7日 9:00~17:00、21:00~6:00

11月27日~12月4日 9:00~17:00、21:00~6:00

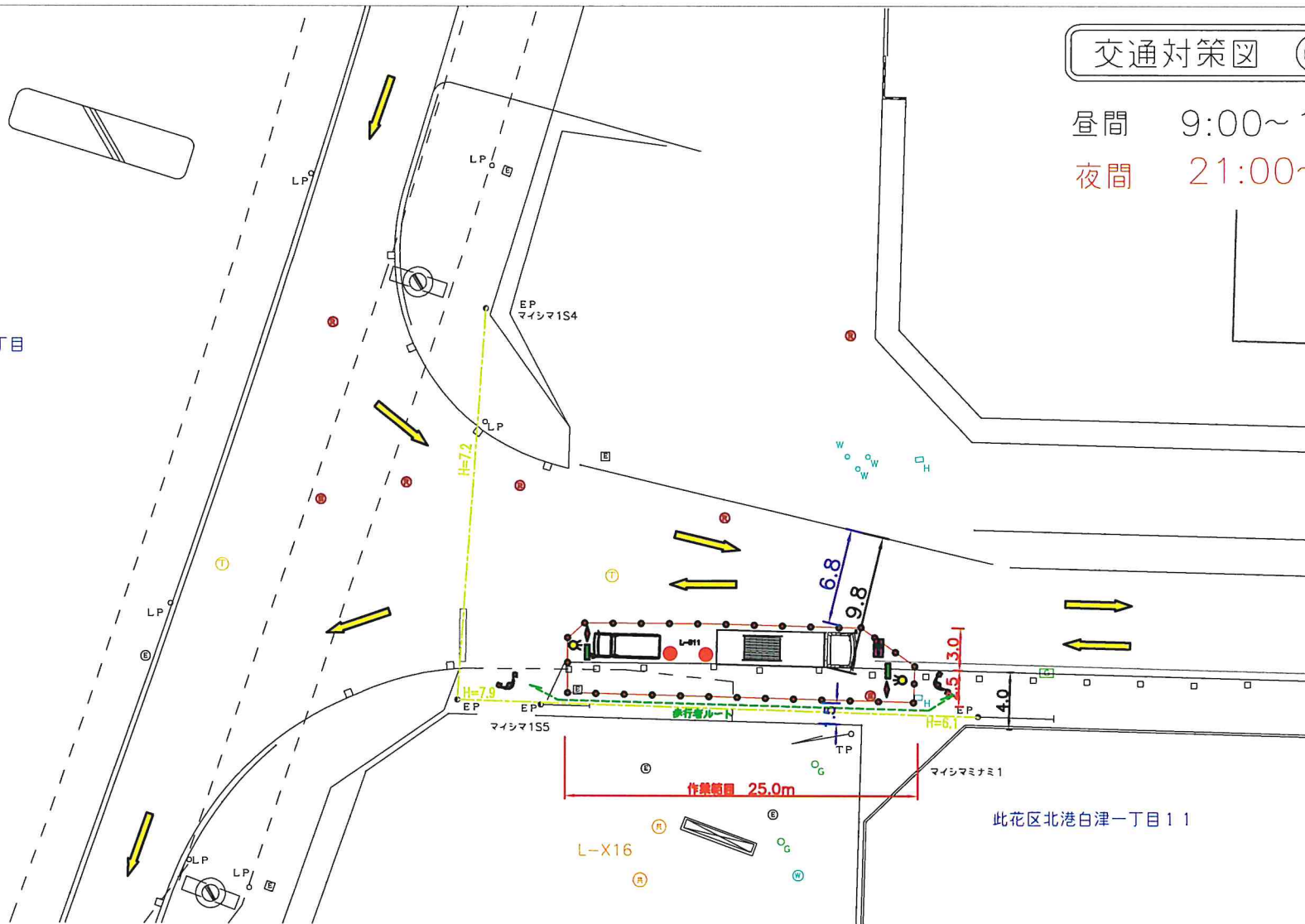


保安施設凡例

工事標示版(電光式)		交通整理員	
工事予告板		回転灯	
電気工事中看板		照明灯	
カラコーン		進行方向	
カラコーン・バー		規制車	
方向指示板(反射式)		仮停止線	
方向指示板(電光式)		排水ホース	



此花区北港緑地一丁目



交通対策図 ⑥

昼間 9:00~17:00

夜間 21:00~6:00

此花区北港白津一丁目1

工事占用期間

10月2日~7日 9:00~17:00、21:00~6:00

11月1日~12月11日 9:00~17:00

1月10日~22日 9:00~17:00

保安施設凡例

工事標示版(電光式)		交通整理員	
工事予告板		回転灯	
電気工事中看板		照明灯	
カラーコーン		進行方向	
カラーコーン・バー		規制車	
方向指示板(反射式)		仮停止線	
方向指示板(電光式)		排水ホース	

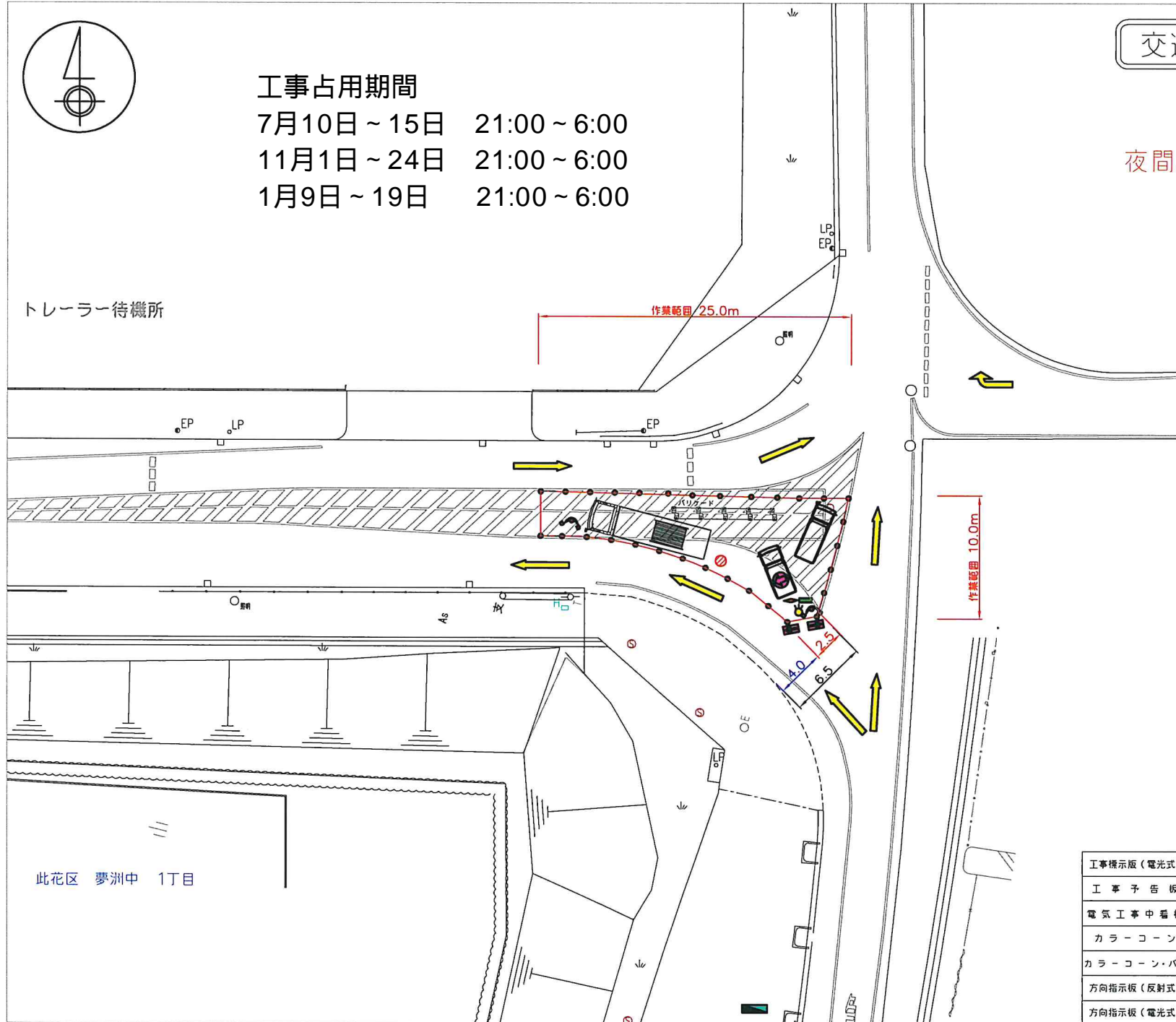


工事占用期間
 7月10日～15日 21:00～6:00
 11月1日～24日 21:00～6:00
 1月9日～19日 21:00～6:00

交通対策図 10

夜間 21:00～6:00

トレーラー待機所



此花区 夢洲中 1丁目

保安施設凡例

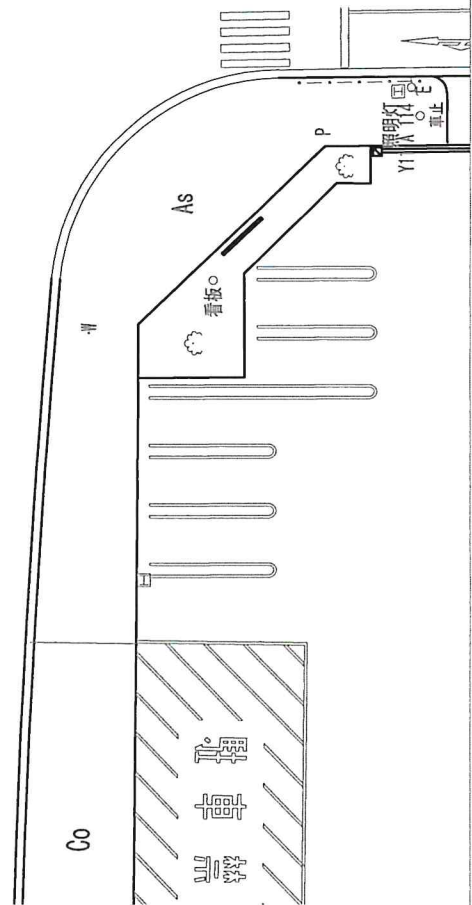
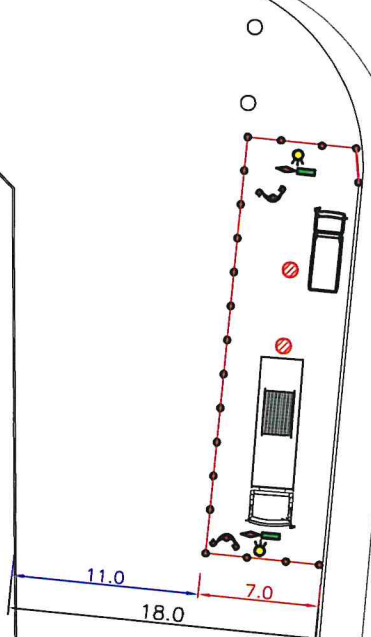
工事標示版(電光式)		交通整理員	
工事予告板		回転灯	
電気工事中看板		照明灯	
カラーコーン		進行方向	
カラーコーン・バー		規制車	
方向指示板(反射式)		仮停止線	
方向指示板(電光式)		排水ホース	



工事占用期間
7月10日 ~ 8月3日 21:00 ~ 6:00

夜間 21:00 ~ 6:00

此花区 夢洲中 1丁目



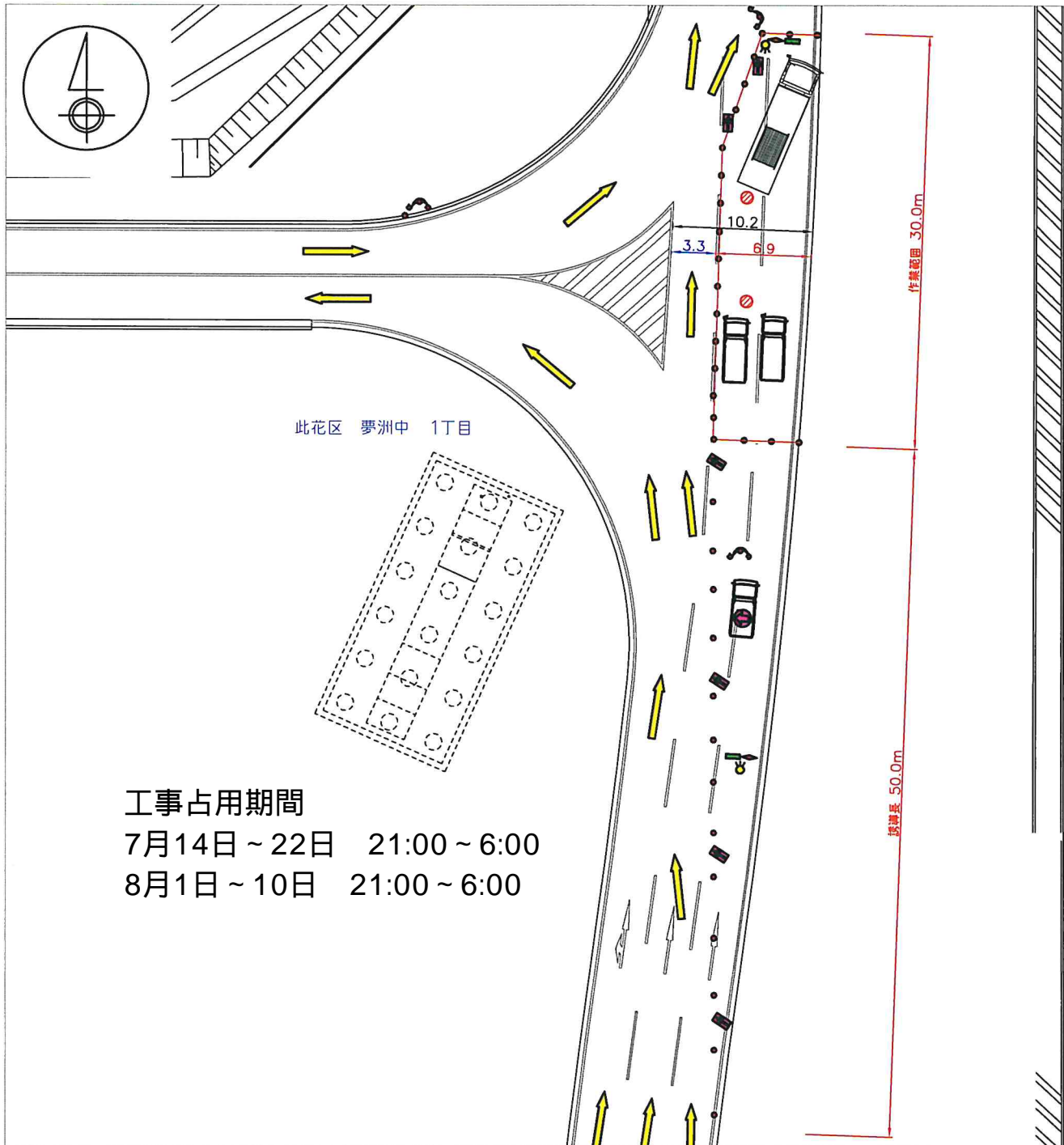
保安施設凡例

工事標示版(電光式)		交通整理員	
工事予告板		回転灯	
電気工事看板		照明灯	
カラーコーン		進行方向	
カラーコーン・バー		規制車	
方向指示板(反射式)		仮停止線	
方向指示板(電光式)		排水ホース	



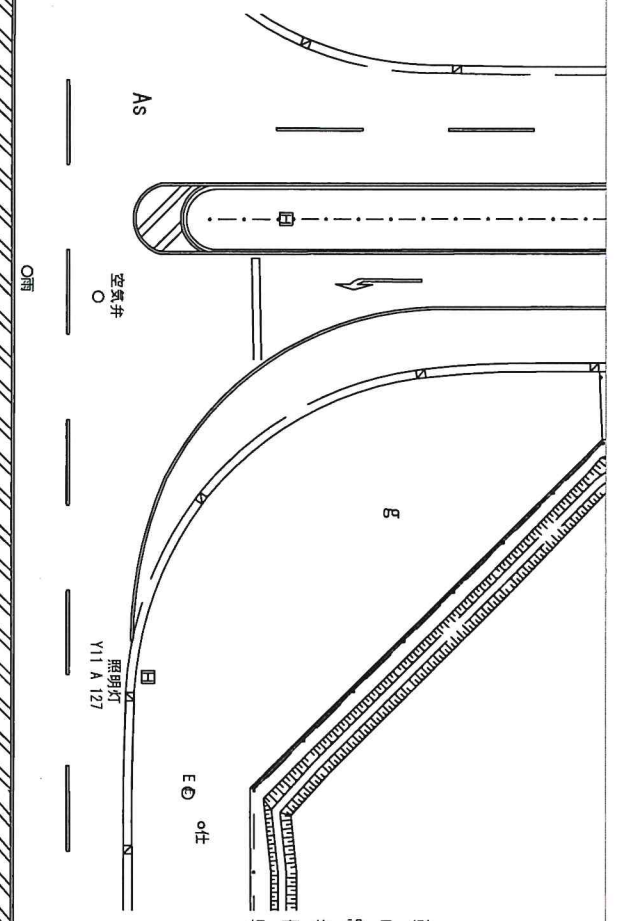
此花区 夢洲中 1丁目

工事占用期間
 7月14日 ~ 22日 21:00 ~ 6:00
 8月1日 ~ 10日 21:00 ~ 6:00



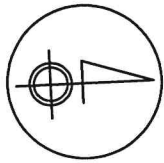
交通対策図 ⑫

夜間 21:00 ~ 6:00



保安施設凡例

工事標示版(電光式)		交通整理員	
工事予告板		回転灯	
電気工事中看板		照明灯	
カラーコーン		進行方向	
カラーコーン・バー		規制車	
方向指示板(反射式)		仮停止線	
方向指示板(電光式)		排水ホース	



* 施工時の往路形態により区画変更の可能性あり

交通対策図 13

工事占用期間

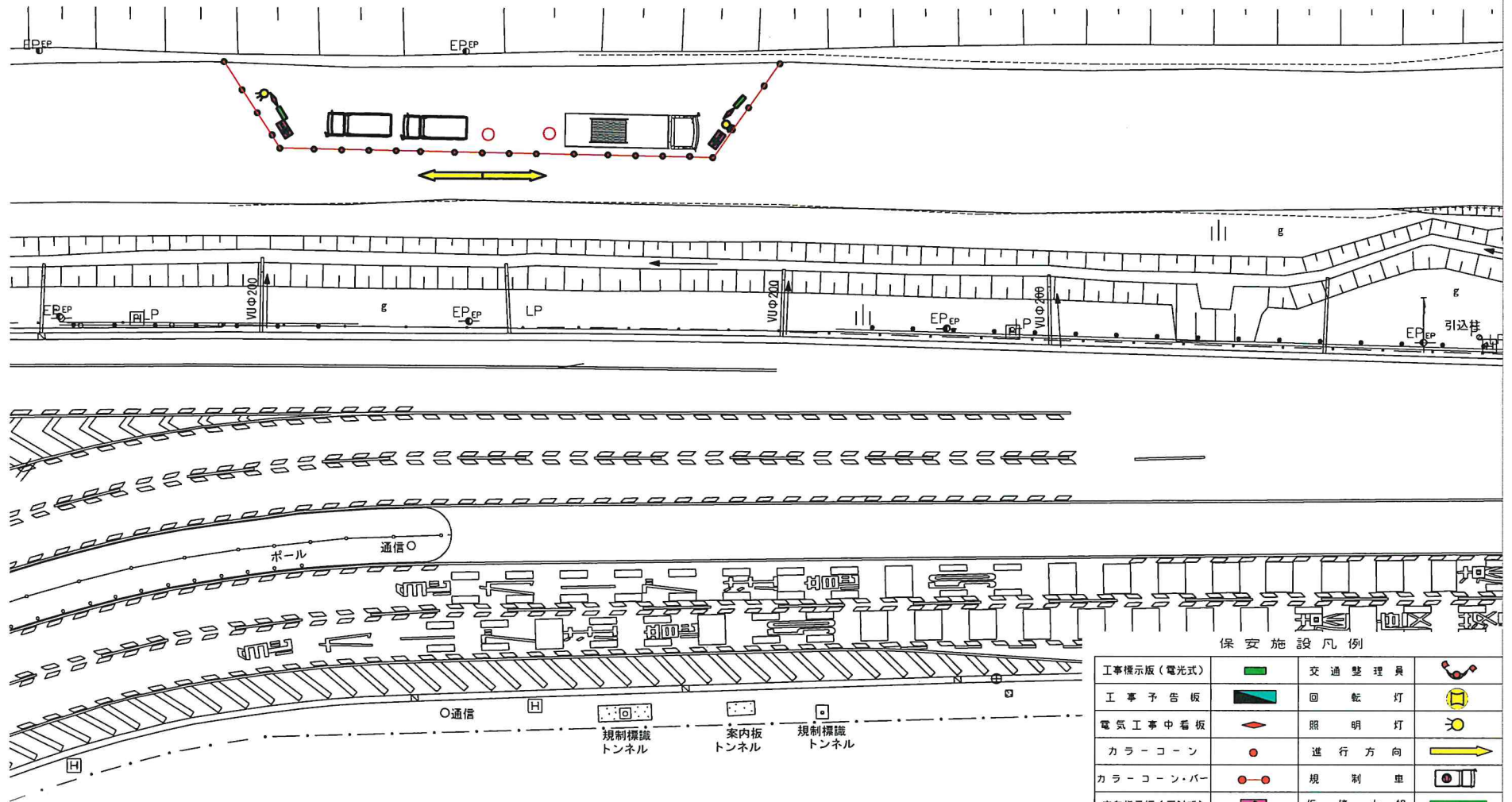
7月18日～22日 21:00～6:00

12月下旬 3日間 21:00～6:00

1月中旬 6日間 21:00～6:00

夜間 21:00～6:00

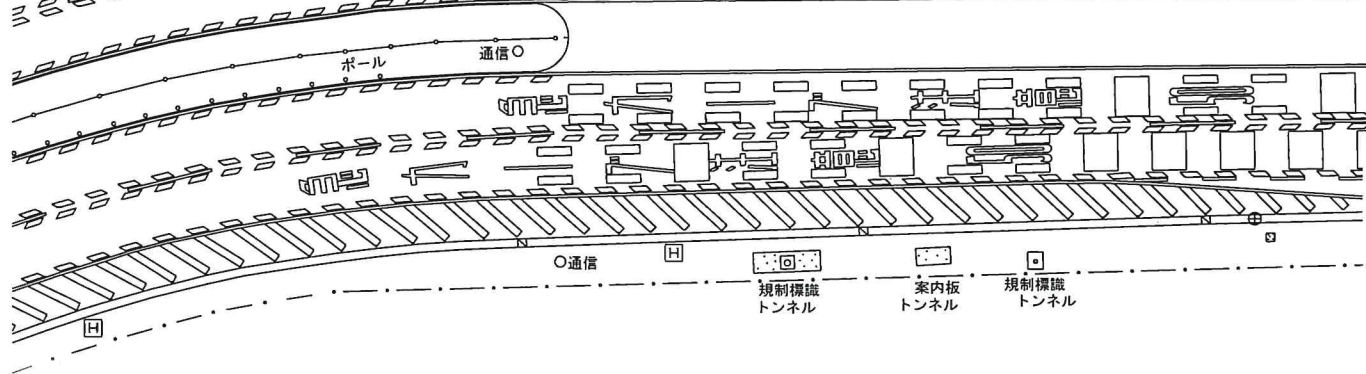
此花区 夢洲東 1丁目



夢洲トンネル

保安施設凡例

工事標示版(電光式)		交通整理員	
工事予告板		回転灯	
電気工事中看板		照明灯	
カラーコーン		進行方向	
カラーコーン・バー		規制車	
方向指示板(反射式)		仮停止線	
方向指示板(電光式)		排水ホース	



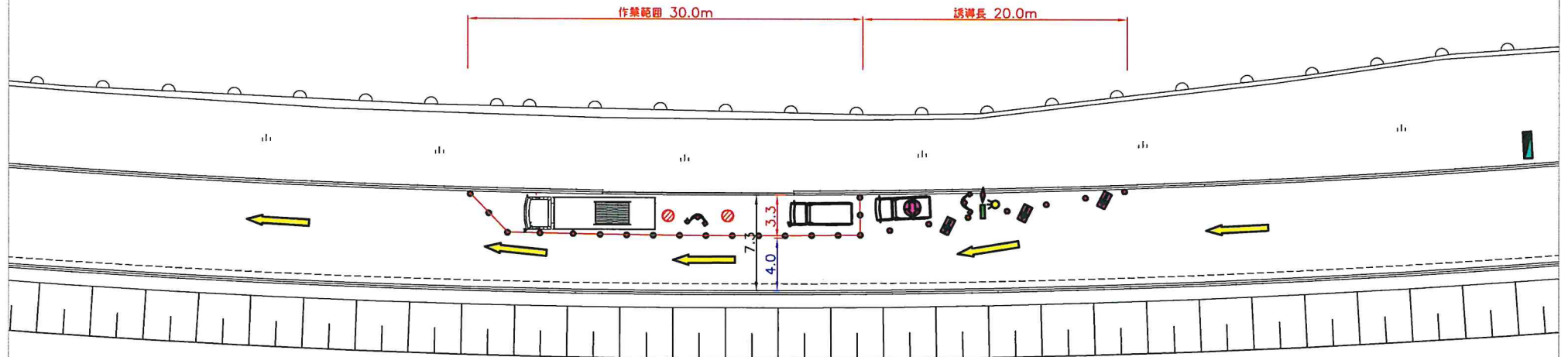


工事占用期間

12月下旬 3日間 21:00 ~ 6:00

2月初旬 6日間 21:00 ~ 6:00

夜間 21:00~6:00



此花区 夢洲東 1丁目

保安施設凡例

工事標示版(電光式)		交通整理員	
工事予告板		回転灯	
電気工事中看板		照明灯	
カラーコーン		進行方向	
カラーコーン・バー		規制車	
方向指示板(反射式)		仮停止線	
方向指示板(電光式)		排水ホース	