

# 水道工事のお知らせとお願い

平素は大阪市の水道事業に対しご理解、ご協力をいただき、ありがとうございます。  
さて、このたび当地区内におきまして、港湾局の依頼により、配水管を布設する工  
事を行いますので、お知らせいたします。  
工事期間中は何かとご迷惑をお掛けしますが、安全第一に作業を進めてまいります  
ので、ご理解、ご協力をお願いいたします。

## 工事概要

工事名称： 夢洲中1丁目（その4）400mm配水管布設工事他

工事場所： 此花区夢洲中1丁目外  
（右記位置図をご参照下さい）

工事予定期間： 令和4年7月11日 ～ 令和5年3月31日

施工時間帯： 【昼間】 9：00～17：00  
【夜間】 20：00～翌6：00

・工事期間につきましては、天候や現場状況等により、延長することがあります。

## お問い合わせ先

株式会社福山建設			
工事施工者：現場代理人	長谷川元	☎	06-6975-5228
作業責任者	西山陽介	☎	090-5652-1442

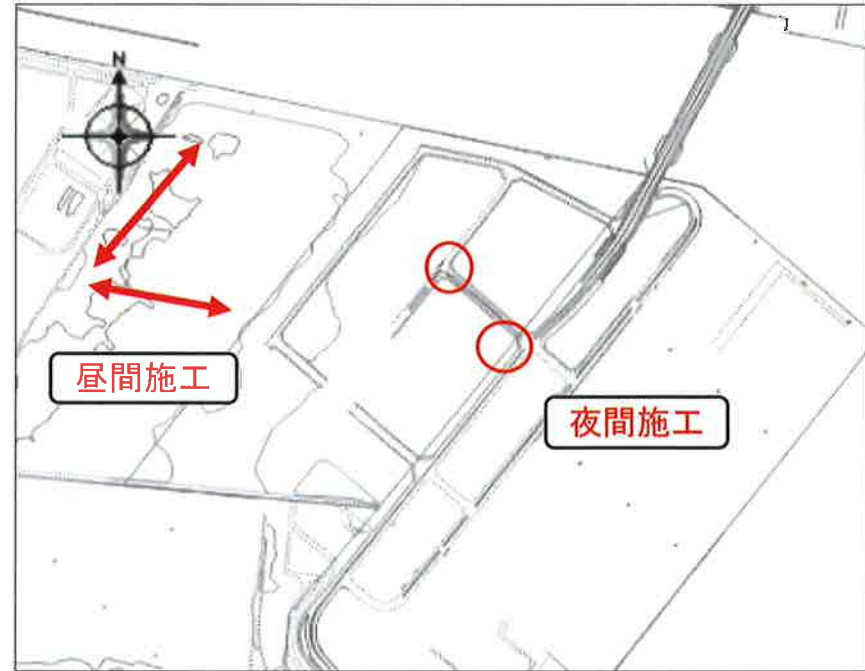
大阪市水道局：(発注者)	北部水道センター（配水管工事グループ）		
担当者	大庭靖之	☎	06-6391-6173

- ・工事期間中に数回にわたって道路の掘り返しをおこないますが、施工手順の関係上、必要な工事となっておりますので、ご理解下さいますようお願いいたします。
- ・工事作業完了後は、路面の即時復旧を行いますので、車両通行等に支障ありません。
- ・工事施工の際は、付近の道路交通規制を伴います。（車両通行可能）ご通行の折には、ガードマンの誘導にご協力をいただけますようお願いいたします。
- ・本工事跡の本格的な舗装復旧につきましては、最終工事として施工いたします。

株式会社福山建設

大阪市水道局

## 施工位置図



昼間施工

夜間施工

## 地震に強い水道管(耐震管)って？ 大阪市水道局では、耐震管の導入を進めています



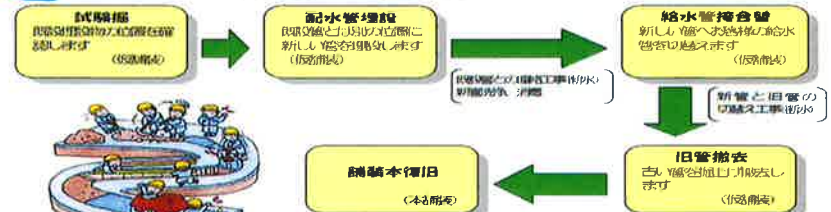
管と管との継手部分に隙間を設けて布設することで、地震時の地盤の動きに合わせて伸び縮みや曲がる機能を持たせています。

さらに、継手部が伸びきってしまった場合でも、管端の引っ張り力がロックリングという外れ止めにつながることによって、管が抜けなくなっています。

これまでの大地震では、耐震管の被害は報告されておらず、阪神・淡路大震災や東日本大震災でも、耐震管の被害はゼロでした。



## 水道工事は次の手順で行います



阪神淡路大震災時、一時的に交通を開放するための舗装  
本舗装とは、すべての埋設工事が終わってから施工される耐  
震性の高い舗装