

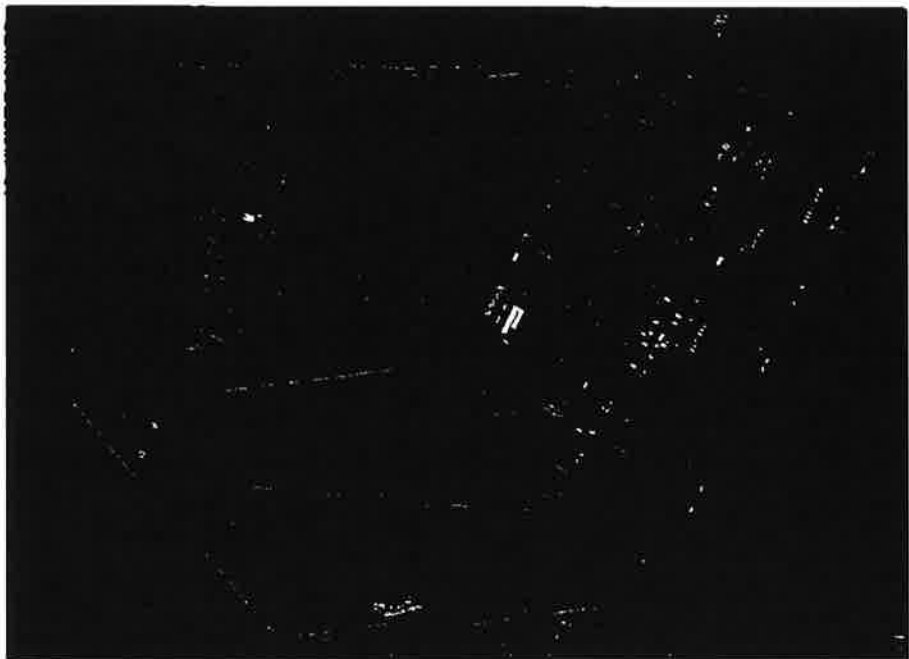
【大阪市水道局より】夢洲内 水道工事について (此花区 夢洲中1丁目)

※工事期間中に断水を必要とする工事(作業)がございます。断水となるお客さまへは、水道局の委託業者より事前に連絡いたします。

令和5年 2月 1日 (一社)大阪府トラック協会 海上コンテナ部会

施工位置図

全体工事施工区間



水道工事のお知らせとお願い

平素は大阪市の水道事業に対しご理解、ご協力をいただきありがとうございます。
大阪市水道局では、地震発生時の水道施設への被害を抑え、またお客さまへの給水を早期に確保するために、順次、水道管の耐震化に取り組んでいるところです。
そこで、当地区内において管網上必要となる地盤に強い水道管の新設工事を行うこととなりましたのでお知らせいたします。

工事期間中は何かとご不便、ご迷惑をお掛けしますが、より安全でおいしい水道水の安定供給の実現に向け、なにとぞご理解、ご協力を賜りますようお願いいたします。

工事概要

工事名称：夢洲中1丁目(その5)400mm配水管布設工事

工事場所：此花区 夢洲中1丁目
(右記位置図をご参照下さい)

工事予定期間：令和5年2月8日 ~ 令和6年3月31日 (全体予定工事期間)

施工時間帯：【昼間】 9:00 ~ 17:00

- 工事期間につきましては、天候や現場条件等により、延長することがあります。

お問い合わせ先

井上建設興業株式会社

工事担当者：(受注者) 現場代理人 山崎 宏明 ☎ 06-6855-5035

大阪市水道局：北部水道センター(配水管工事グループ)
(発注者) 担当者 大庭 綱之 ☎ 06-6391-6173

地震に強い水道管(耐震管)って? 大阪市水道局では、耐震管の導入を進めています



管と管との継手部分に隙間を設けて布設することで、地震時の地盤の動きに合わせて伸び縮みや曲がる機能を持たせています。

さらに、継手部が伸びきってしまった場合でも、管端の出っ張りがロックリングという外れ止めに引っかかることで、管が抜けないようにしています。

これまでの大地震では、耐震管の被害は報告されておらず、阪神・淡路大震災や東日本大震災でも、耐震管の被害はゼロでした。

・工事期間中に断水を必要とする工事(作業)がございます。
断水となるお客さまへは、水道局が業務委託している業者から、その日時等を前もってお知らせさせていただきますので、ご協力をお願いいたします。