

関係者の皆様へ

令和6年3月吉日
国土交通省 浪速国道事務所
大阪湾岸道路西伸部出張所

大阪湾岸道路西伸部 橋脚工事に伴う夜間交通規制お知らせ

平素は、国土交通省の道路事業にご理解とご協力を賜り、厚く御礼を申し上げます。この度下記のとおり、六甲大橋西交差点付近において橋脚工事を夜間に行いますのでお知らせいたします。作業期間中は、交通誘導警備員を配置しますので誘導に従っていただきますようお願いいたします。

関係者の皆様には、ご迷惑をお掛けすることとなりますが、ご理解とご協力のほど、よろしくお願いいたします。

記

作業内容：鋼製梁クレーン架設作業 (夜間車線規制)
規制区間：規制位置図のとおり (西行き車線、東行き車線を同時に規制することはありません)
規制日時：令和6年4月3日(水)と4日(木) 21:00~翌4:00
※悪天候等で作業中止の場合は、翌日に延期します。

発注者：国土交通省 浪速国道事務所 大阪湾岸道路西伸部出張所
担当者：鹿嶋久義・小沼亮太

TEL (078) 381-8141

受注者：佐藤鉄工株式会社

担当者：吉田康治

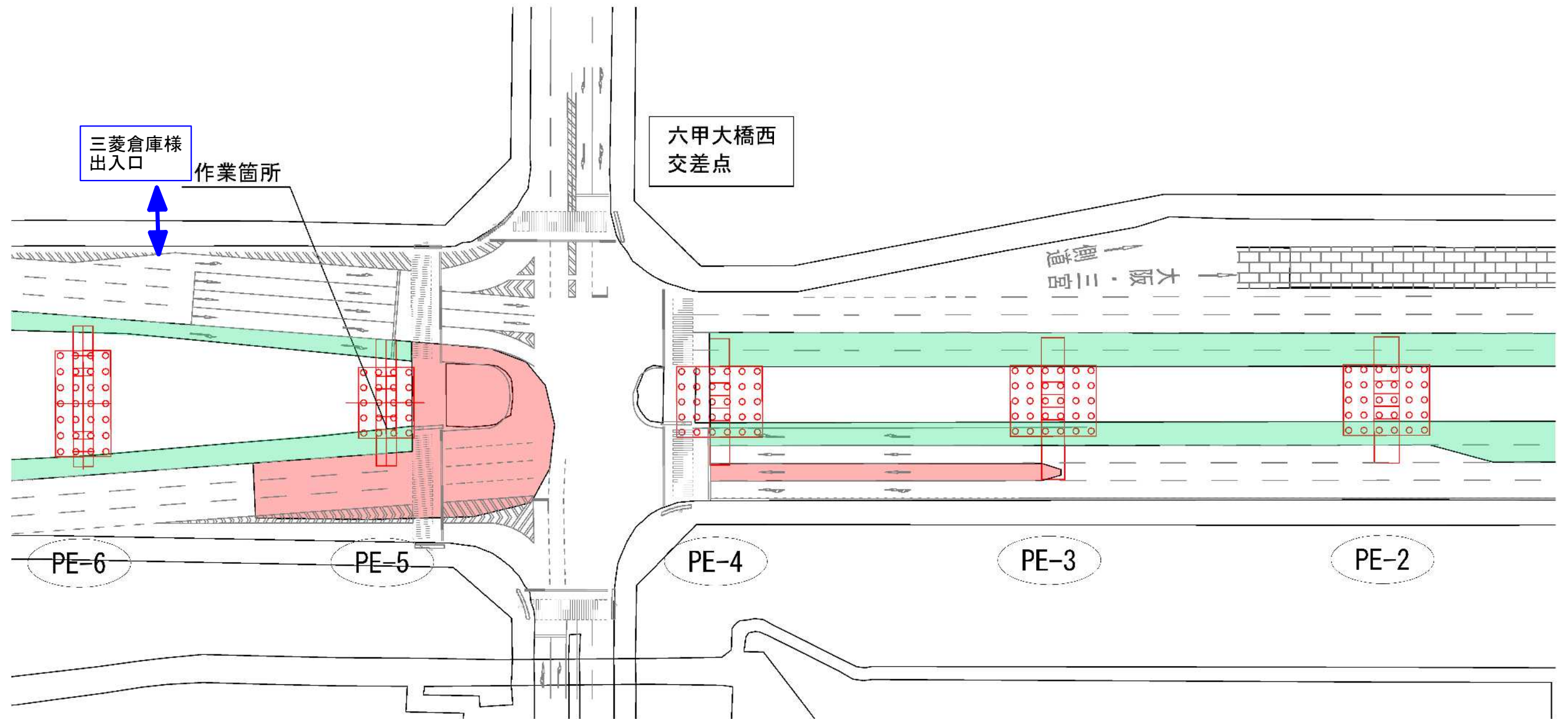
TEL (050) 5538-2922

規制位置図



六甲アイランド第三高架橋(PE5)鋼製梁 作業箇所図

北側臨港道路 西行き車線規制(夜間作業1日目)



凡例

	規制範囲
	現況規制範囲

交通安全対策図

六甲アイランド第三高架橋 (PE5)

規制箇所

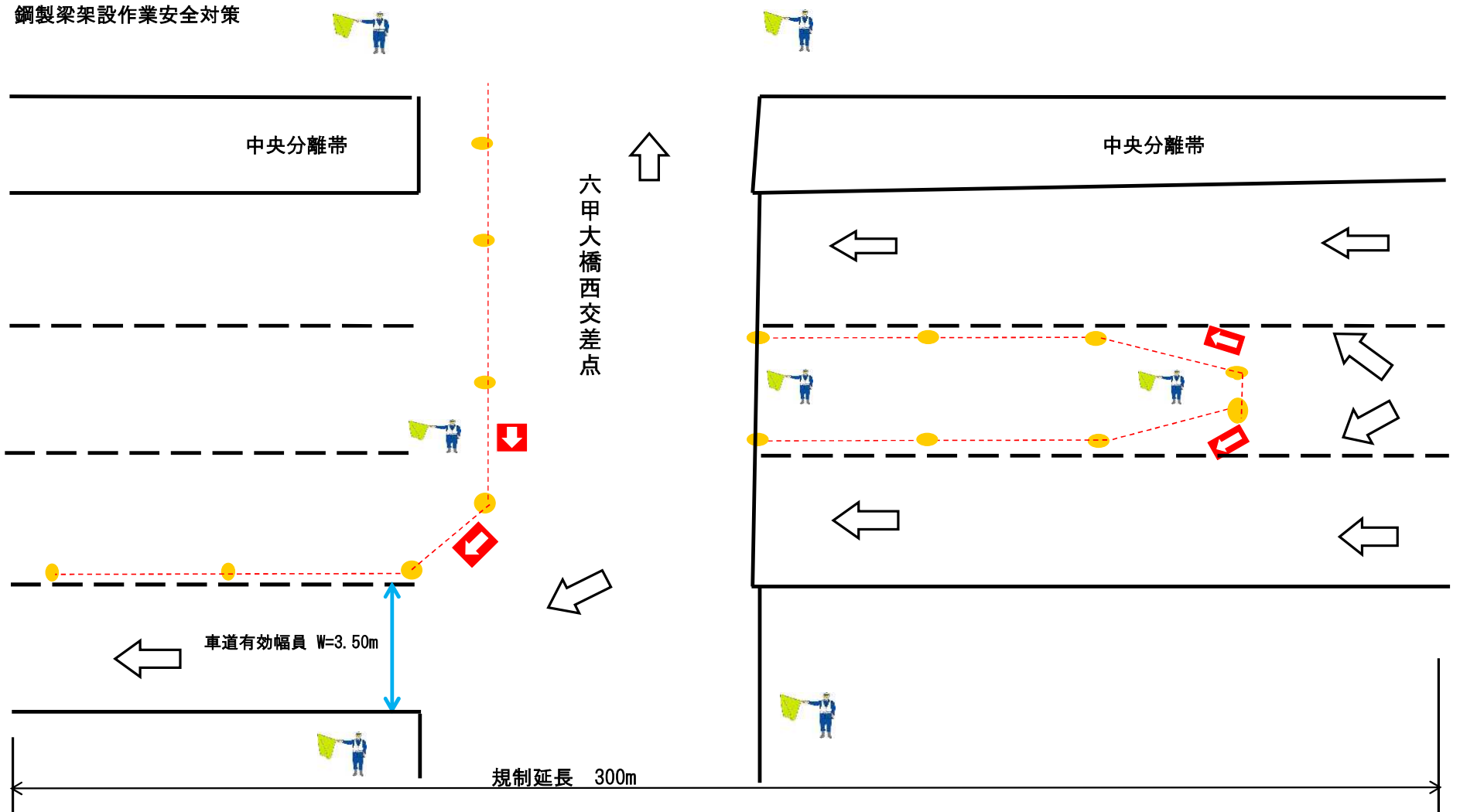
北側臨港道路 西行き車道部

交通整理員人数

7名 (交代要員1名)

夜間

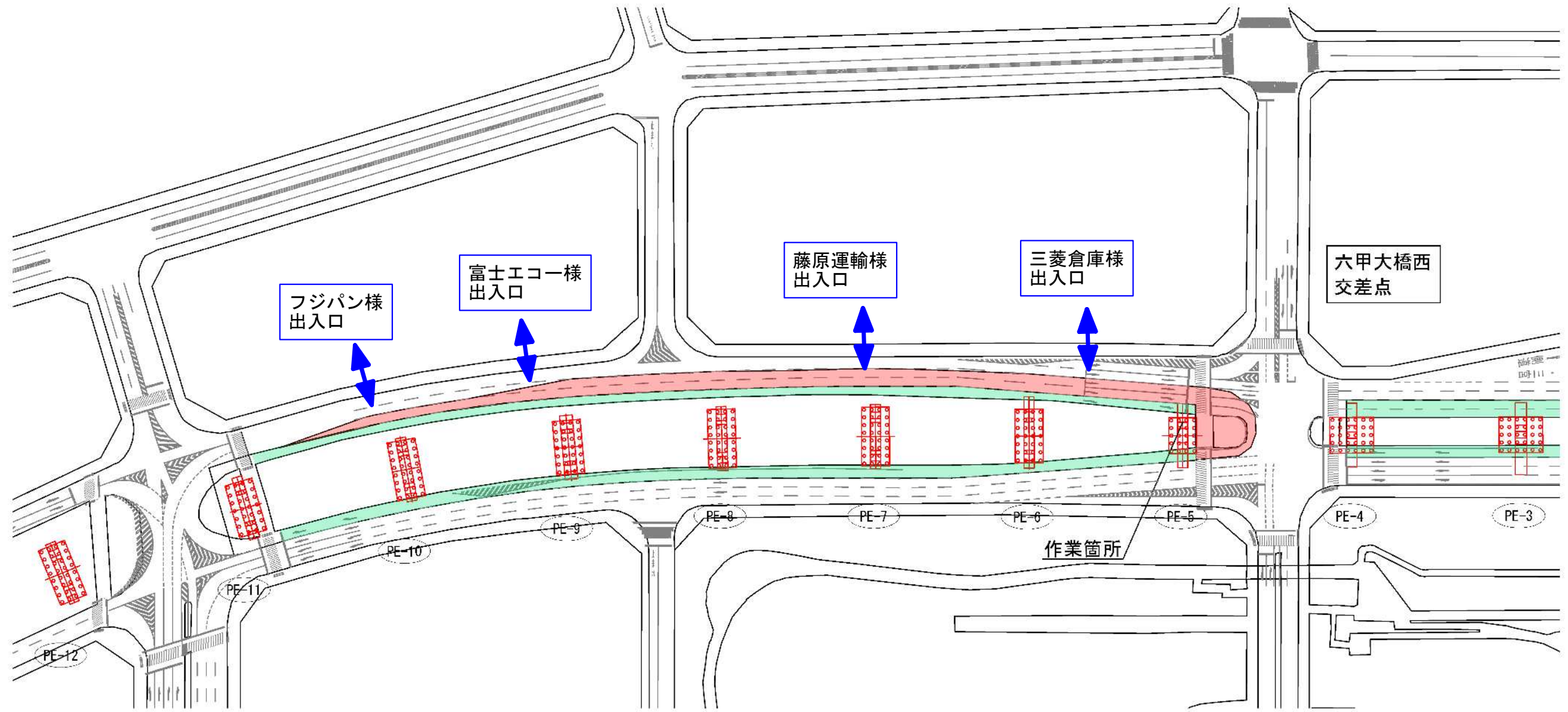
鋼製梁架設作業安全対策



凡 例		
交通整理員	矢印版	カラーコーン

六甲アイランド第三高架橋(PE5)鋼製梁 作業箇所図

北側臨港道路 東行き車線規制(その1)(夜間作業2日目)



- 凡例
- 規制範囲
 - 現況規制範囲

交通安全対策図

六甲アイランド第三高架橋 (PE5)

規制箇所

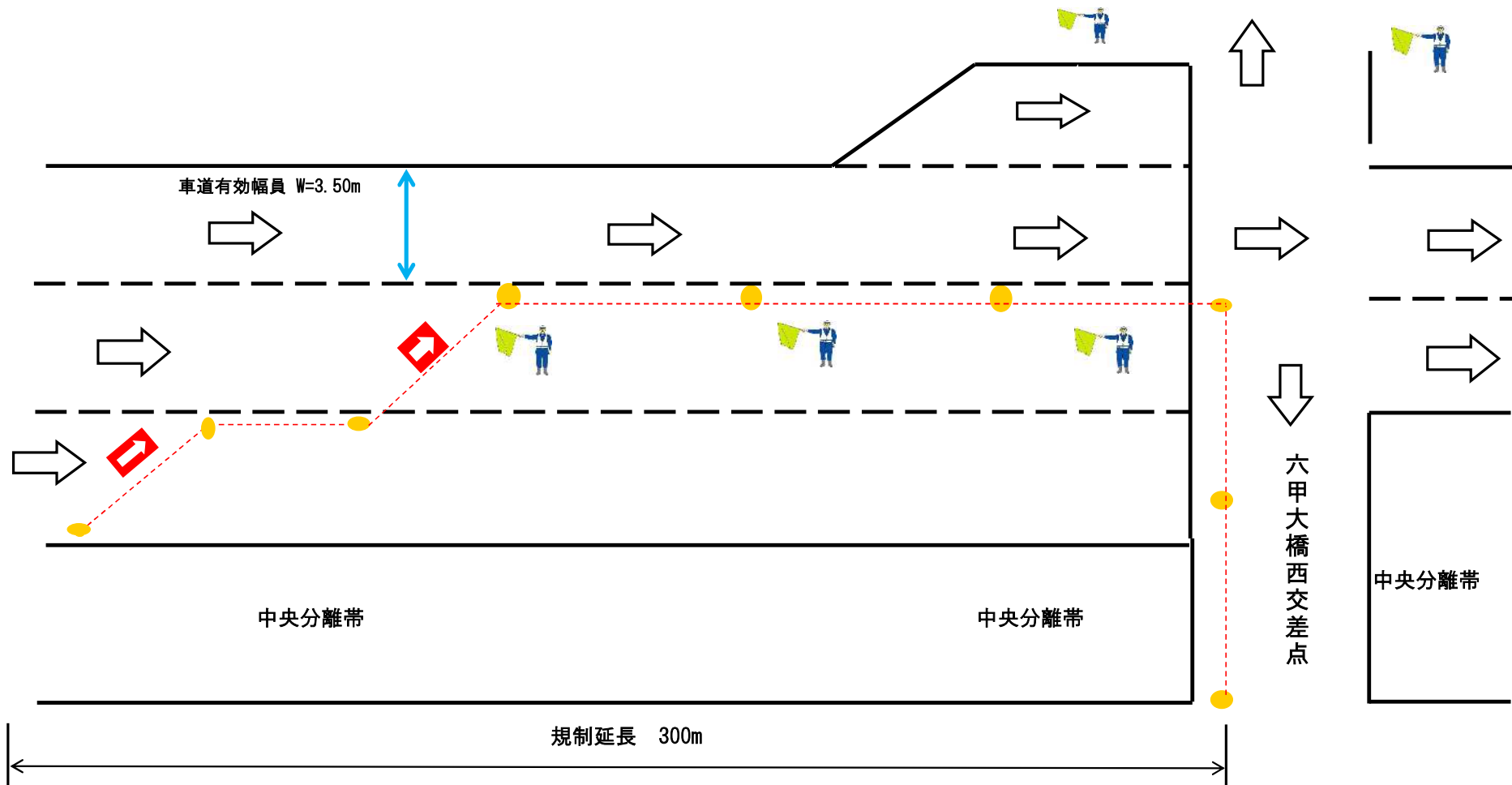
北側臨港道路 東行き車道部

交通整理員人数

7名 (交代要員1名)

夜間

鋼製梁架設作業安全対策



規制延長 300m

六甲大橋西交差点

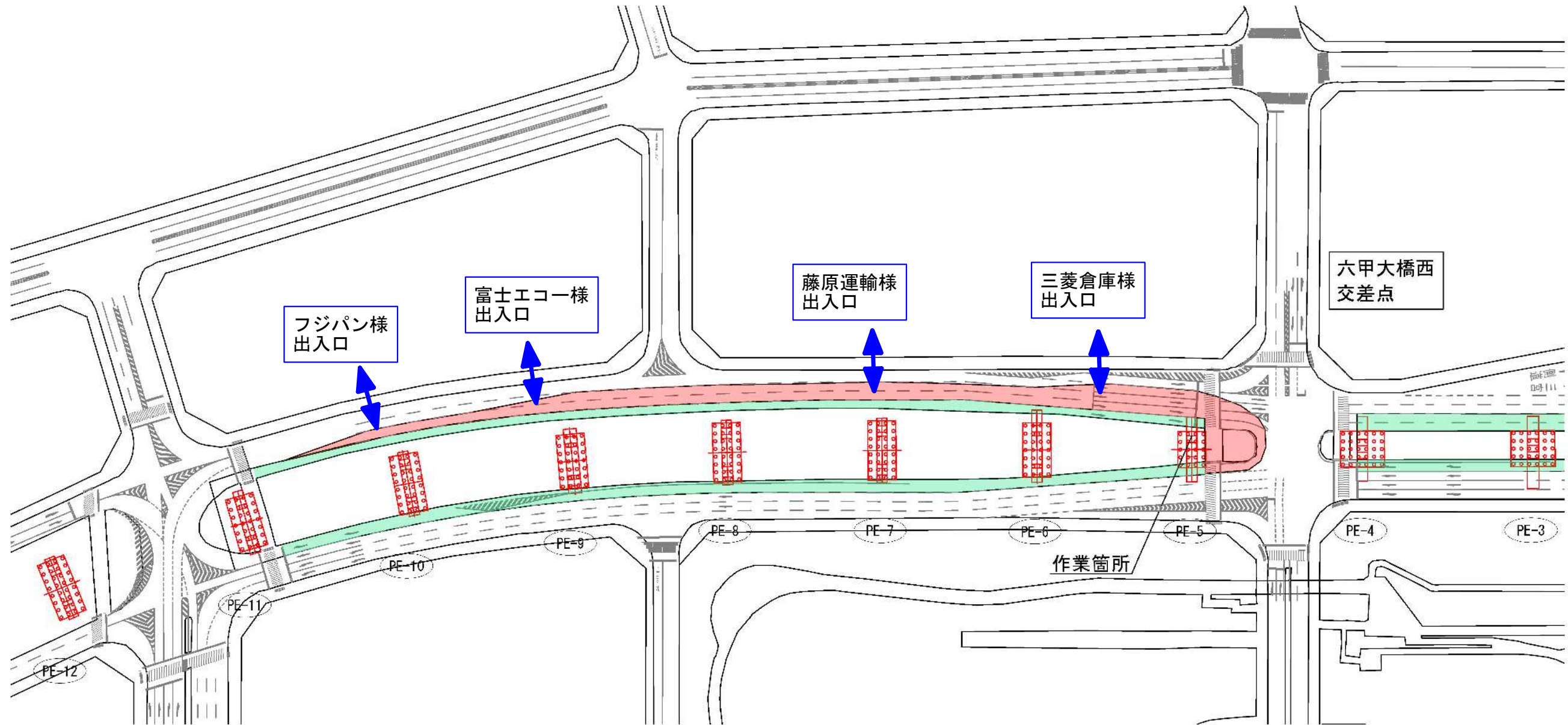
中央分離帯

凡 例		
交通整理員	矢印版	カラーコーン
		



六甲アイランド第三高架橋(PE5)鋼製梁 作業箇所図

北側臨港道路 東行き車線規制(その2)(夜間作業2日目、クレーン巡回時)



- 凡例
- 規制範囲
 - 現況規制範囲

交通安全対策図

六甲アイランド第三高架橋 (PE5)

規制箇所

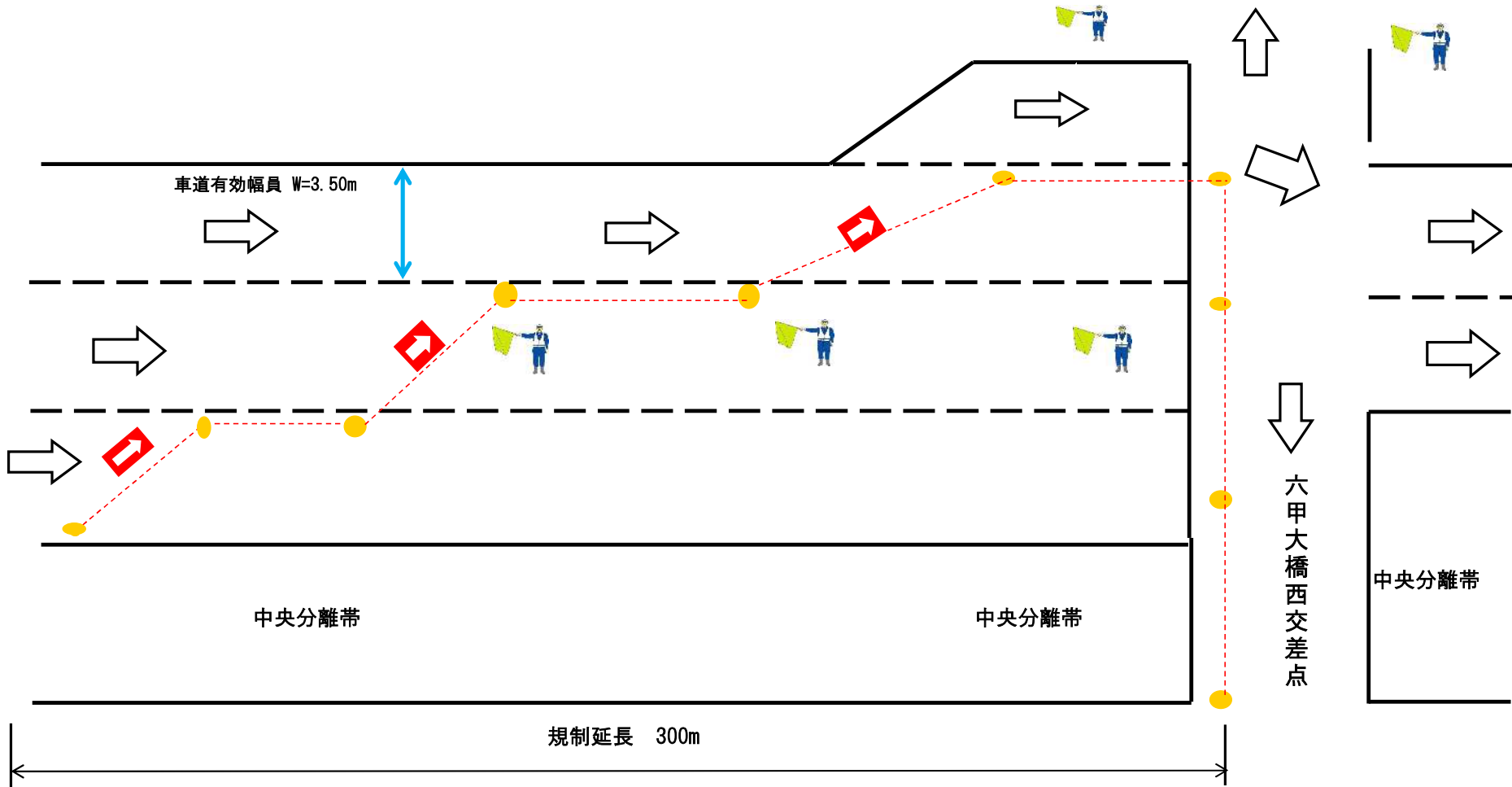
北側臨港道路 東行き車道部

交通整理員人数

7名 (交代要員1名)

夜間

鋼製梁架設作業安全対策



凡 例		
交通整理員	矢印版	カラーコーン
		

